

Lühike paigaldusjuhend



TMR-121EC
H/W: V1.0R

Eesti	1
1. Enne alustamist	1
2. Kuidas paigaldada	3
Tõrkeotsing	5



Pakendi sisu

- TMR-121EC
- Lühike paigaldusjuhend

Minimaalsed nõuded süsteemile

- Express Card /34 või Express Card/54 pesa
- Kesksprotsessor: 300Mhz või rohkem / 800Mhz või rohkem (Windows Vista)
- Mälu: 256MB RAM või rohkem / 512MB RAM või rohkem (Windows Vista)
- Windows 2000/XP(32-/64-bit)/Vista(32-/64-bit), Mac OS X (10.1 ~ 10.5)
- Toetatud mälukaardid

Connect Directly

XD-Picture Type-M/Type-H (XD) v.1.2B

Memory Stick (MS) v. 1.0

MemoryStick Pro (MS Pro) v. 1.0

Secure Digital (SD) v1.0/1.1/2.0/ SDHC (class 6)

Micro Secure Digital (MMC, MMC Plus) v. 4.1

Connect with Adapter

MemoryStick Duo (MS Duo) v. 1.0

MemoryStick Pro Duo (MS Pro Duo) v. 1.0

ReSize MultiMediaCard (RS MMC) v. 3.31

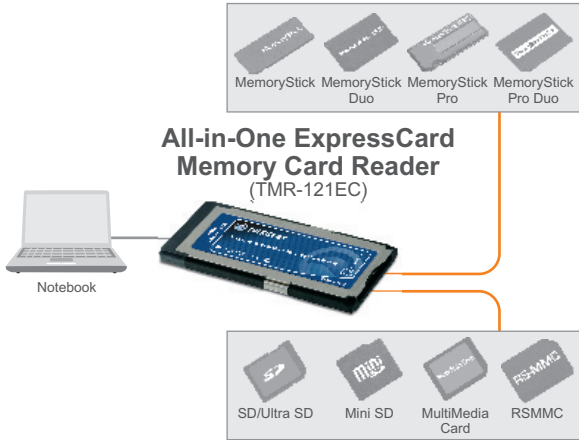
MultiMediaCard Mobile (MMC Mobile) v. 4.1.

MultiMediaCard Micro (MMC Micro) v. 4.1

Mini Secure Digital (Mini DS) v.1.0/1.1

Micro Secure Digital (Micro SD, T-Flash) v. 1.0

Rakendus



2. Kuidas paigaldada

Märkus: Mac OS X'ile (10.1~10.5) paigaldamise juhiste kohta leiate informatsiooni Tõrkeotsingu osa küsimusest 1.

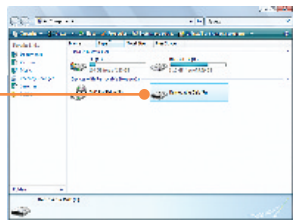
1. Lülitage sisse oma sülearvuti ja oodake, kuni ekraanile ilmub töölaud.

2. Sisestage kindlalt Express Card vabasse sülearvuti Express Card pesse.



3. Draiverid paigaldatakse automaatselt.

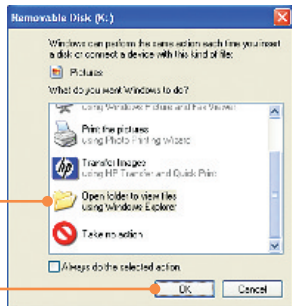
4. Topeltklõpsake My Computer või Computer (Windows Vista) ja veenduge, et sinna ilmub ikoon Removable Disk.



5. Ühendage mälukaart kaardilugeja sobivasse pesasse.

6. Klõkkige **Open folder to view files using Windows Explorer.**

7. Klõkkige **OK** (ainult Windows 2000/XP puhul).



Teie seadmete registreerimine

Et kindlustada teid parima teeninduse ja toega, palun leidke moment, et registreerida teie toode OnLines - www.Trendnet.com/register
Täname, et te valisite TRENDnet'i.

K1: Kuidas ma saan paigaldada TMR-121EC oma Macintoshi?

V1: Esiteks, veenduge, et kasutate Macintoshis Mac OS X (10.1~10.5). Teised Mac OS versioonid ei ole toetatud. Teiseks, lülitage oma sülearvuti sisse. Kolmandaks, sisestage TMR-121EC kindlalt vabasse ExpressCard pesa. Draiverid paigaldatakse automaatselt. Neljandaks, sisestage mälukaart TMR-121EC`i. Viiendaks, mälukaart ilmub eemaldatava meediaseadme ikoonina (nimetus ja ikoonide ilmumine sõltub mälukaardi tüübist).

K2: Kas ma saan TMR-121EC`i kokku/lahti ühendada, kui arvuti töötab?

V2: Jah, Te saate TMR-121EC`i kokku/lahti ühendada, kui arvuti töötab, sest TMR-121EC on Plug-and-Play ja kuumühendusega.

K3: Ma ei saa paigaldada mälukaarti TMR-121EC`i. Mida ma peaksin tegema?

V3: Esiteks, veenduge, et kasutate toetatud mälukaarti (vt. Osa 1). Teiseks, sisestage XD-Picture kaart, kuldsed kontaktid üleval pool. Sisestage kõik mälukaardid kuldsed kontaktid üleval pool. Kolmandaks, järgmiste mälukaartide jaoks vajate adapterit: MS Duo, MS Pro Duo, RS MMC, MMC Mobile, MMC Micro, Mini DS, and Micro SD.

K4: Pärast edukat TMR-121EC`i paigaldamist sisestasin ma mälukaardi pesa ja see ei tööta. Mida ma peaksin tegema?

V4: Veenduge, et mälukaart on TMR-121EC`i korralikult sisestatud.

Kui teil endiselt esineb probleeme või on küsimusi **TMR-121EC** Memory Card Reader/Writer kohta, lugege lisateavet kasutusjuhendist utiliidi & draiveri CD-plaadilt (Inglise keeles) või võtke ühendust TRENDneti tehnilise toe osakonnaga.

Sertifikaadid:

Antud seade on testitud ja leitud vastavaks FCC ja CE seadustega.

1. Antud seade ei põhjusta kahjulikke häireid.
2. Antud seade peab vastu võtma kõik saadud häired, sealhulgas häired, mis võivad põhjustada soovimatut tööd.



Elektri- ja elektroonikatoodete jäätmeid ei tohi ära visata koos olmejäätmetega. Abivahendite olemasolu korral palume ümber töötlemiseks sorteerida. Küsi nõu jäätmete ümber töötlemise kohta oma kohalikult jaemüüjalt.



MÄRKUS: TOOTJA EI VASTUTA ÜHEGI TV VÕI RAADIO HÄIRETE EEST, MIS ON PÕHJUSTATUD ANTUD SEADME LUBAMATUST ÜMBEREHITAMISEST. IGASUGUNE ÜBERMODIFITSEERIMINE TÜHISTAB AUTORIVASTUTUSE ANTUD SEADMELE.



Product Warranty Registration

Please take a moment to register your product online.
Go to TRENDnet's website at <http://www.trendnet.com/register>

TRENDnet[®]
20675 Manhattan Place
Torrance, CA 90501
USA