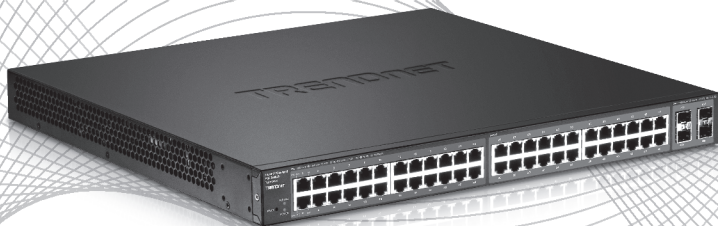


# TRENDnet®



---

Руководство по быстрой установке  
TL2-PG484(V1)

# Содержание

---

## **1 Русский**

1. Перед началом работы
2. Краткий справочник
3. Установка и настройка оборудования

# 1. Перед началом работы

## Содержимое упаковки

- TL2-PG484
- Руководство по быстрой установке
- Сетевой провод
- Набор оборудования монтажной стойки

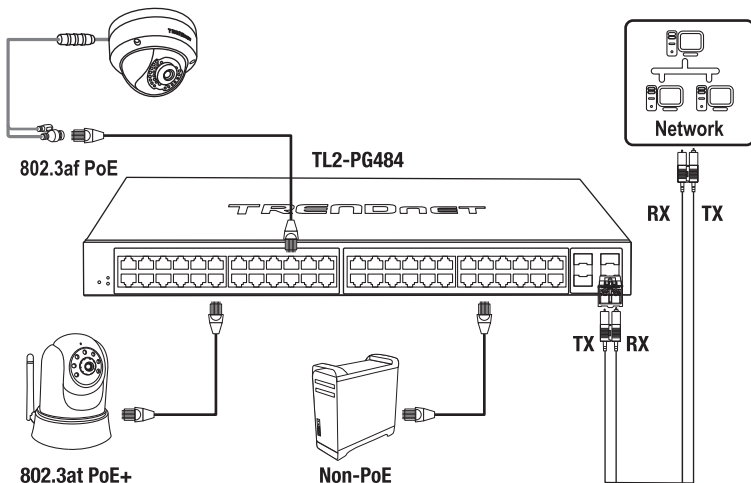
## Требования к установке

- Компьютер с портом Ethernet и веб-браузер
- Сетевой кабель

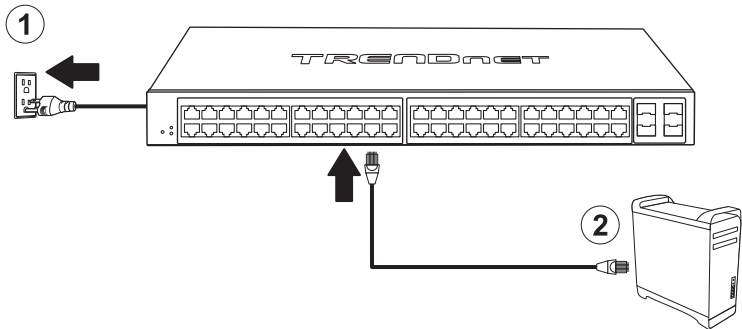
## Дополнительное оборудование

- Корпус 19 дюймов стандарта EIA
- Модуль SFP (напр., TEG-MGBSX, TEG-MGBS10, TEG-MGBS40, TEG-MGBS80, TEG-MGBS10D3, TEG-MGBS10D5, TEG-MGBS40D3, TEG-MGBS40D5)

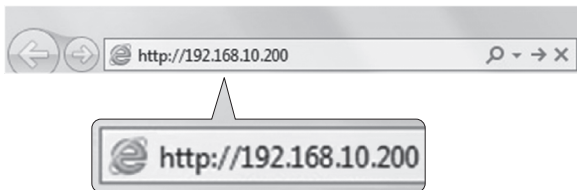
# 2. Краткий справочник



### 3. Установка и настройка оборудования



3. Необходимо назначить сетевому адаптеру компьютера статический IP-адрес в подсети 192.168.10.x (напр., 192.168.10.25) и маску подсети 255.255.255.0.
4. Откройте свой браузер, введите IP-адрес коммутатора в адресной строке и нажмите на **Enter** (Ввод). IP-адрес по умолчанию 192.168.10.200.

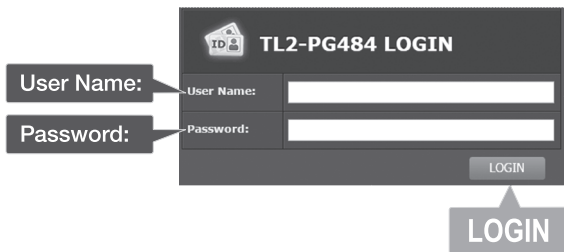


5. Введите **User Name** (имя пользователя) и Password (пароль), затем щелкните по кнопке **LOGIN**. По умолчанию:

User name (Имя пользователя): **admin**

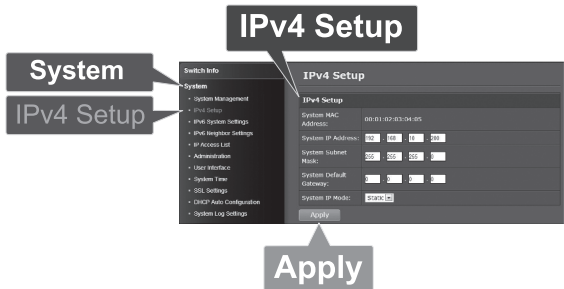
Password (Пароль): **admin**

**Примечание:** Имя пользователя и пароль следует вводить с учетом регистра.

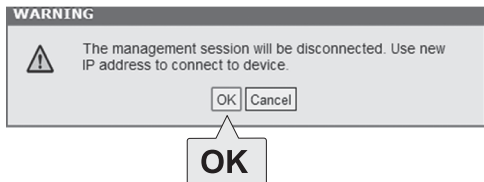


6. Нажмите **System** (Система), а затем **IPv4 Setup** (Настройка IPv4).

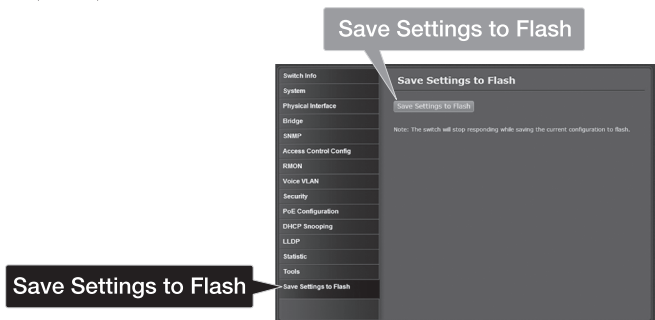
7. Настройте коммутатор в соответствии с требованиями сети. Нажмите кнопку **Apply** (Применить) чтобы сохранить изменения.



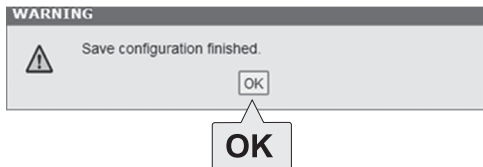
8. Щелкните на **OK**.



9. Нажмите кнопку **Save Settings to Flash** (Сохранить настройки на флэш-накопитель) (MenuBar).
10. Нажмите кнопку **Save Settings to Flash** (Сохранить настройки на флэш-накопитель) (кнопка).



11. Щелкните на "OK".



**Примечание:**

При необходимости простого нахождения в сети всех управляющих коммутаторов, работающих на основе веб-технологии, назначения IP-адреса, изменения пароля и обновления встроенных программ достаточно воспользоваться служебной программой Web Management Utility. Выполните нижеприведенные указания.

Подробную информацию о настройке и расширенных параметрах настройки устройства **TL2-PG484** смотрите в "Руководстве пользователя" на нашем веб-сайте.

# TRENDnet<sup>®</sup>

---

## Certifications

This device complies with Part 15 of the FCC Rules.

Operation is subject to the following two conditions:

- (1) This device may not cause harmful interference.
- (2) This device must accept any interference received.

Including interference that may cause undesired operation.



Waste electrical and electronic products must not be disposed of with household waste. Please recycle where facilities exist. Check with your Local Authority or Retailer for recycling advice.

Applies to PoE Products Only: This product is to be connected only to PoE networks without routing to the outside plant.

## Note

The Manufacturer is not responsible for any radio or TV interference caused by unauthorized modifications to this equipment. Such modifications could void the user's authority to operate the equipment.

## Advertencia

En todos nuestros equipos se mencionan claramente las características del adaptador de alimentación necesario para su funcionamiento. El uso de un adaptador distinto al mencionado puede producir daños físicos y/o daños al equipo conectado. El adaptador de alimentación debe operar con voltaje y frecuencia de la energía eléctrica domiciliar existente en el país o zona de instalación.

## Technical Support

If you have any questions regarding the product installation, please contact our Technical Support.

Toll free US/Canada: **1-866-845-3673**

Regional phone numbers available at [www.trendnet.com/support](http://www.trendnet.com/support)

## TRENDnet

20675 Manhattan Place  
Torrance, CA 90501  
USA

## Product Warranty Registration

Please take a moment to register your product online. Go to TRENDnet's website at:

[www.trendnet.com/register](http://www.trendnet.com/register)