

Conmutador KVM sobre IP de 1 puerto TK-IP101 (v1.0R)



El conmutador KVM sobre IP de un puerto (modelo TK-IP101) permite la gestión costo- efectiva de un servidor remoto para múltiples usuarios, independientemente del estatus del servidor. Elimina la necesidad de estar físicamente en la sala del servidor para solucionar problemas, reiniciar y editar funciones de pre-inicio. Ahorre en recursos y gestione servidores y recursos de PC desde muy cerca o desde cualquier parte del mundo. Ofrece acceso de alta seguridad tanto para clientes Windows como Java. Con hasta 16 cuentas de usuario activas el TK-IP101 admite cuatro nombres de acceso concurrentes. La interfaz Web de usuario intuitiva permite controlar desde funciones de nivel BIOS hasta aplicaciones que corren bajo Windows. Utilice el TK-IP101 con el Controlador de alimentación remoto de 8 tomas de corriente (modelo TK-RP08) de TRENDnet para facilitar el ciclo y reinicio de la alimentación remota.

CARACTERÍSTICAS

- Manage KVM switches and servers remotely over the Internet
- Centralize management of multiple servers when connected to a conventional KVM switch
- Save time and resources by managing resources remotely
- Controla el acceso de múltiples usuarios
- Gestiona servidores remotos desde el nivel BIOS hasta aplicaciones de nivel GUI.
- Acceso ultraseguro con autenticación PKI plena de 1024 bits y encriptación SSL
- Disfrute de una resolución nítida de 1600 x 1200
- Interfaz Web de usuario intuitiva que permite actualizaciones y copias de seguridad
- Compatible con las sesiones Telnet y acceso FTP de fácil manejo
- Se utiliza junto con el TK-RP08 de TRENDnet para controlar de manera remota el ciclo de alimentación para el encendido/apagado de múltiples dispositivos
- Compatible con servidores LDAP, RADIUS y de Directorio Activo
- Compatible con conexiones RJ-45 Ethernet y Serie PPP
- Conexión PPP sobre interfaz serie RS-232 con velocidad de transmisión de datos de hasta 1 Mbps
- Trabaja con clientes Windows® y Java para garantizar la compatibilidad de plataformas cruzadas
- Conexiones a Internet de banda ancha de baja velocidad compatibles con compresión JPEG
- 2 años de garantía

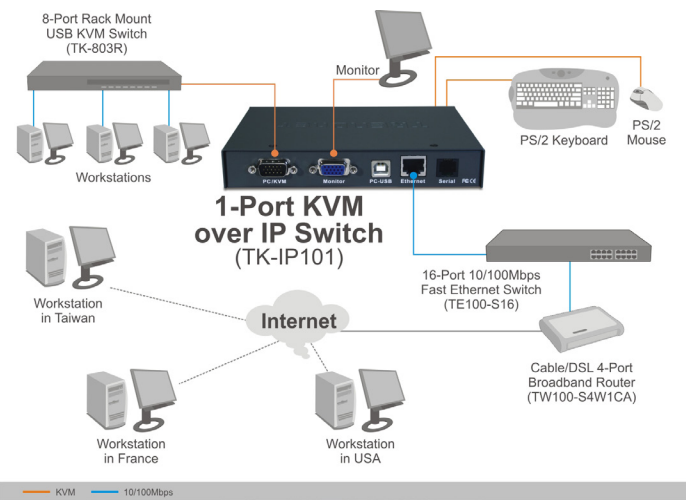


ESPECIFICACIONES

HARDWARE	
Número de puertos del servidor	• 1 x
Conectores para servidor o puerto KVM	• 1 HDB 15-pines macho + ensamble especial de cable para conectores VGA, ratón PS/2 y teclado Ps2. • 1 x USB tipo B
Conexiones remotas	• Conexiones múltiples (sesiones compartidas/privadas/de sólo vista)
Sesión para visor	• Compartida/sólo vista – usuarios múltiples/privada – 1 usuario
Conectores de consola local	• 1 teclado PS/2 mini Din hembra de 6 pines • 1 ratón PS/2 mini Din hembra de 6 pines • 1 HDB VGA hembra de 15 pines
Conectores de puerto PC	• 1 HDB15 (Integrado con teclado PS/2 y ratón PS/2) • 1 USB tipo B (para teclado USB y ratón USB)
Conector digital	• RJ-45
Interfaz Ethernet	• Conexión 10/100 Base-T con Auto-Sensing
Puerto Serie de consola (Frontal)	• Conector RJ-12/Máx 115200 Bps – Sólo se utiliza para la gestión de la consola
Puerto Serie de control (Posterior)	• Serie RJ-12/1Mbps de alta velocidad para conectar Módem externo/dispositivo de control de alimentación
Interfaz de control para servidor remoto	• Win32 Viewer/JAVA Viewer
Gestión	• Con cualquier navegador conectado a un servidor Web integrado vía conexión segura HTTPS
Compatible con OS	• Windows 98(SE)/ME/2000/XP/2003 Server/Vista/7/8/8.1
Seguridad	• SSL, encriptación con claves efímeras de 256 bits • Autenticación de usuario basada en contraseña Y certificado de PKI
Resolución de vídeo	• 1600 — 1200 Max.
Emulación de teclado	• PS/2 y USB
Emulación de ratón	• PS/2 y USB
Encendido/apagado remoto	• Si*
Entrada de alimentación	• DC 9V 2A
Temperatura operativa	• 0 ~ 50°C
Temperatura de Almacenamiento	• - 20 ~ 60°C
Humidity	• 0~90% RH, Sin-Condensing
Caja protectora	• Metal/0U
Dimensiones (Largo x Ancho x Alto)	• 16 x 11.5 x 2.5 cm
Seguridad/Certificación EMI	• FCC, CE



SOLUCIÓN EN REDES



CONTENIDOS DEL PAQUETE

TK-IP101

Guía de instalación rápida multilingüe

CD-ROM (guía del usuario)

1 x cable PS/2 KVM (1,5 m)

1 x cable USB tipo B (1 m)

1 x cable de puerto de serie RJ-12 a hembra (1 m)

1 x cable de puerto de serie RJ-12 a macho (1 m)

1 x cable de puerto paralelo RJ-12 (1 m)

1 x adaptador de alimentación (9 V DC 2 A)

PRODUCTOS RELACIONADOS

TK-RP08	Regulador alejado de la energía 8-Outlet
TK-804R	Conmutador KVM de 8 puertos USB para montaje en rack apilable (con visualización en pantalla)"
TK-1604R	Conmutador KVM de 16 puertos USB para montaje en rack apilable (con visualización en pantalla)"

INFORMACION DE CONTACTO

TRENDnet

20675 Manhattan Place, Torrance, CA 90501 USA

Tel: 1-310-961-5500

Fax: 1-310-961-5511

Web: www.trendnet.com

Email: sales@trendnet.com