



## 16-facher stapelbarer Einbau-KVM-Umschalter mit BildschirmenüD TK-1602R

Mit Hilfe des stapelbaren 16-fachen KVM-Umschalters TK-1602R von TRENDnet können Sie über jeweils eine Tastatur, einen Monitor und eine Maus gleichzeitig mehrere PCs bedienen. Ein einfacher Mausklick bringt Sie von einem PC zum anderen! Mit dem TK-1602R von TRENDnet brauchen Sie nie wieder Kabel auszutauschen und sparen gleichzeitig noch Geld und Platz. Aufgrund seiner einfachen Erweiterbarkeit können Sie bis zu 16 Geräte zusammenstecken und darüber maximal 256 PCs ansteuern. Seine flache Rack-Größe ist im Serverraum oder Computer-Labor perfekt für den Einbau in ein EIA-19"-Gestell geeignet. Mit seinen nützlichen Funktionen wie Bildschirmenü, Hot-Pluggability, automatische Abfrage und Tastenkombinationen ist der TK-1602R von TRENDnet die ideale Lösung für den gleichzeitigen Einsatz mehrerer Pcs.

### Eigenschaften

- Unterstützt Microsoft Intellimouse, Microsoft Intellimouse Explorer, Logitech NetMouse, Optical Mouse, Cordless Mouse und andere MS-kompatible Mäuse
- Unterstützt Aneinanderkopplung von bis zu 16 TK-802R oder TK-1602R
- Mit DOS, Windows 3.x/95/98/ME/NT/2000/XP, Netware, Unix, Linux u.a. kompatibel
- Hohe Videoqualität, bis zu 1920 x 1440 Auflösung, 200 MHz Bandbreite
- Keine Software erforderlich – einfache Auswahl der PCs über Drucktasten oder Tastenkombinationen
- Hot-Pluggable – PCs können hinzugefügt oder abgetrennt werden, ohne dass der KVM-Umschalter oder andere PCs ausgeschaltet werden müssten
- Automatischer Abfragemodus zur Überwachung der PCs mit konfigurierbarem Abfrageintervall von 5 bis 99 Sekunden
- Beim Umschalten zwischen PCs wird Status der Tastatur wiederhergestellt
- Unterstützt Schutz über 8-stelliges Kennwort
- LED-Anzeige zur einfachen Statusüberwachung
- Bildschirmenü für einfache Bedienung
- Signalton bestätigt Umschaltung zwischen Ports (aktiviert/deaktiviert)
- Automatische Erkennung von Rangnummer & integriertem Daisy-Chain-Port (Kabel im Lieferumfang enthalten)
- Standardmäßige 19" (2RU) Rack-Größe (Einbausatz wird mitgeliefert)
- 2 Jahre Garantie

### Vorteile und Vorzüge

#### Integrationsfreundlich:

Benötigt für Installation und Betrieb keine Treiber/Software. Umschaltung zwischen PCs über Bildschirmenü, Drucktasten oder Tastenkombinationen.

#### Flexibel:

Hot-Pluggable: PCs können hinzugefügt oder abgetrennt werden, ohne dass der KVM-Umschalter oder die anderen PCs ausgeschaltet werden müssten.

#### Preisgünstig:

Bedienung mehrerer PCs mit einem Set aus Tastatur, Monitor und Maus. Einsparung von Gerätekosten, Strom und Platz.

#### Leistungsstark:

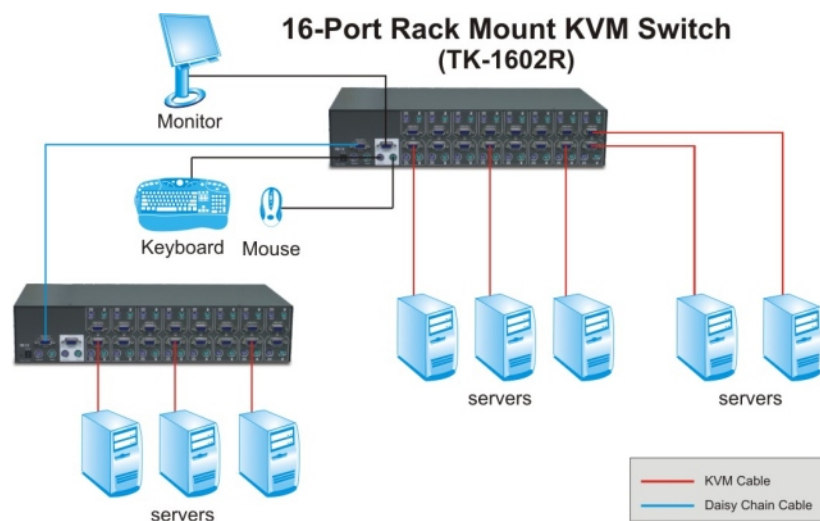
Unterstützt sehr hohe Videoqualität, bis zu 1920 x 1440 und 200 MHz Bandbreite. Tastaturstatus der einzelnen PCs wird gespeichert.

# 16-facher stapelbarer Einbau-KVM-Umschalter mit Bildschirmmenü TK-1602R

## Technische Spezifikationen

Hardware	
Anschlüsse	<ul style="list-style-type: none"> <li>• PS/2-Tastatur: 6-polige Mini-DIN-Buchse</li> <li>• PS/2-Maus: 6-polige Mini-DIN-Buchse</li> <li>• VGA: 15-polige HDB-Buchse</li> </ul>
PC-Ports	• 16 Computer-Ports
Daisy-Chain-Port	• 1 Daisy-Chain-Port
Konsolen-Port	• 1 Konsolen-Port
KVM-Anschlusskabel	• 1 x 0,85 m langes Daisy-Chain-Kabel (Stecker-zu-Stecker)
PC-Auswahl	• Bildschirmmenü, Drucktasten und Tastenkombinationen
Daisy-Chain-Stufen	• Bis zu 16 Daisy-Chain-Stufen
PC-Verbindungen	• Bis zu 256 PC-Verbindungen
LED	<ul style="list-style-type: none"> <li>• Gerät: Status</li> <li>• Port: Link und Aktivität</li> </ul>
VGA-Auflösung	• 1920 x 1440 Auflösung
Netzteil	• Externes Netzteil (9 V Gleichstrom, 1 A)
Abmessungen	• 410 x 165 x 66 mm
Gewicht	• 3,5 kg
Temperatur	<ul style="list-style-type: none"> <li>• Betrieb: 0°C bis 40°C</li> <li>• Lagerung: -20°C bis 60°C</li> </ul>
Luftfeuchtigkeit	• 0 - 90 %, nicht kondensierend
Zertifizierungen	• FCC, CE

## Illustration eines Netzwerks



## Verwandte Produkte

TK-1601R	16-facher Einbau-KVM-Umschalter
TK-1602R	16-facher stapelbarer Einbau-KVM-Umschalter mit Bildschirmmenü
TK-200K	2-facher KVM-Umschalter
TK-205i	2-facher KVM-Umschalter mit integrierten Kabeln
TK-400K	4-facher KVM-Umschalter
TK-401R	4-facher Einbau-KVM-Umschalter
TK-801R	8-facher Einbau-KVM-Umschalter
TK-802R	8-facher stapelbarer Einbau-KVM-Umschalter mit Bildschirmmenü
TK-C06	KVM-Anschlusskabel (2 Meter)
TK-C10	KVM-Anschlusskabel (3 Meter)
TK-C15	KVM-Anschlusskabel (4,5 Meter)

## Bestellungs Informationen

### TRENDnet

3135 Kashiwa Street, Torrance, CA 90505 USA  
 Tel: 1-310-891-1100  
 Fax: 1-310-891-1111  
 Web: [www.trendnet.com](http://www.trendnet.com)  
 Email: [sales@trendnet.com](mailto:sales@trendnet.com)

Zum Bestellen bitte folgende Nummer anwählen:  
**1-888-326-6061**

