

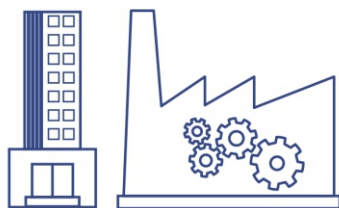
## Switch Industrial 6 Portas Gigabit PoE+ Trilho-DIN

TI-PG80 (v1.3R)

- 8 x Portas Ethernet Gigabit PoE+
- Até um orçamento de energia PoE + total de 200 Watt
- Capacidade de comutação de 16 Gbps
- Gabinete de metal com classificação IP30
- Inclui DIN-rail e montagem em parede
- Faixa de Temperatura Operacional Extremas de -40 a 75 °C (-40 a 167 °F)
- Entradas de energia redundante duplas com proteção contra corrente de sobrecarga (fonte de alimentação vendida separadamente: modelo TI-M6024)
- Saída de alarme disparado por falha de energia
- Fonte de Alimentação vendida separadamente (modelo TI-S24048)

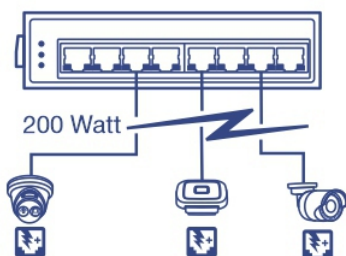
Os Switches Industriais Gigabit PoE + em trilho DIN da TRENDnet apresentam um robusto gabinete de metal classificado como IP30. Essas chaves PoE + industriais não gerenciadas são projetadas para suportar um alto grau de vibração e choque, enquanto operam em altas e baixas temperaturas para ambientes industriais entre -40 ° - 75 ° C (-40 ° - 167 ° F). As entradas de energia redundantes com proteção contra sobrecarga de corrente em cada switch PoE + industrial não gerenciado minimizam o tempo de inatividade da rede.

Instaladores e integradores podem economizar em custos de equipamento e reduzir o tempo de instalação com os Switches Gigabit Industriais TRENDnet, fornecendo até 30W por porta de energia PoE e dados sobre os cabos Ethernet existentes. Com a tecnologia PoE, os usuários precisam apenas de um conjunto de cabos para fornecer dados e energia do switch PoE + industrial não gerenciado. Com esses switches PoE + não gerenciados industriais, dispositivos PoE de rede facilmente, como pontos de acesso sem fio de alta potência, PTZ e outras câmeras IP avançadas, sistemas de telefone VoIP, decodificadores IPTV, controles de acesso e muito mais.



### Aplicações industriais

Dispositivos de rede para fabricas, industrias em geral, armazéns, vigilância e aplicações corporativas.



### PoE+ Power

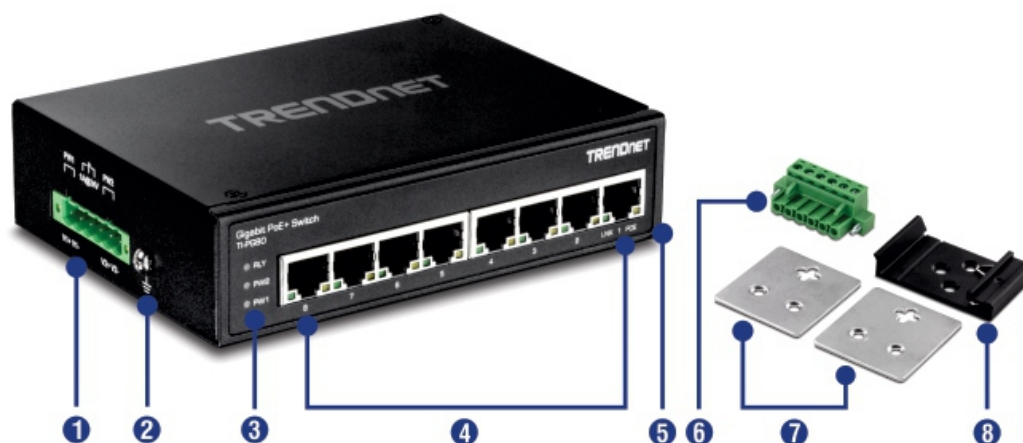
Fornecer PoE + completo (30 Watts) por porta para dispositivos como pontos de acesso, câmeras, equipamentos de controle de acesso e muito mais.



### Ambientes extremos

Switch robusto com classificação IP30, com uma faixa de temperatura de operação de -40 a 75°C (-40 a 167°F), trabalha com segurança na maioria dos ambientes.

## PROJETO DE REDE



- 1 Slot do bloco de terminais
- 2 Ponto de aterramento
- 3 LED indicadores
- 4 Portas PoE+ Gigabit
- 5 Alojamento metálico com classificação IP30
- 6 Bloco de terminais
- 7 Kit de montagem na parede
- 8 Montagem em trilho DIN

## CARACTERÍSTICAS



### Disponibilidade de potência PoE+ integral

Fornecer até 30 watts de energia PoE/ PoE+ por porta com uma disponibilidade de potência PoE de 240 watts



### Portas de rede

8 x Portas Ethernet Gigabit PoE+



### Montagem em parede / trilho DIN

Invólucros de metal com classificação IP30 com ferragens de montagem em parede e trilho DIN incluídas



### Capacidade de Comutação

16 Gbps de capacidade de comutação



### Alimentação Redundante

Entradas de energia redundante duplas com proteção contra corrente de sobrecarga (fonte de alimentação vendida separadamente: modelo TI-S24048)



### Saída de Alarme

Saída de alarme acionada por falha de energia da alimentação primária e / ou redundante



### Quadro Jumbo

Envia pacotes maiores ou quadros jumbo (até 9 KB) para um maior desempenho



### Temperaturas Extremas

Switch robusto, projetado para uma faixa de temperatura de -40 a 75°C (-40 a 167°F)



### Conformidade eletromagnética

Em conformidade com as normas FCC Parte 15 Subparte B Classe A e CE EN 55022 Classe A



### Certificações

Classificado para equipamentos de tecnologia da informação (ITE) (EN55022/24) e equipamentos médicos, científicos e industriais (ISM) (EN55011)



### Resistente a Choque e Vibração

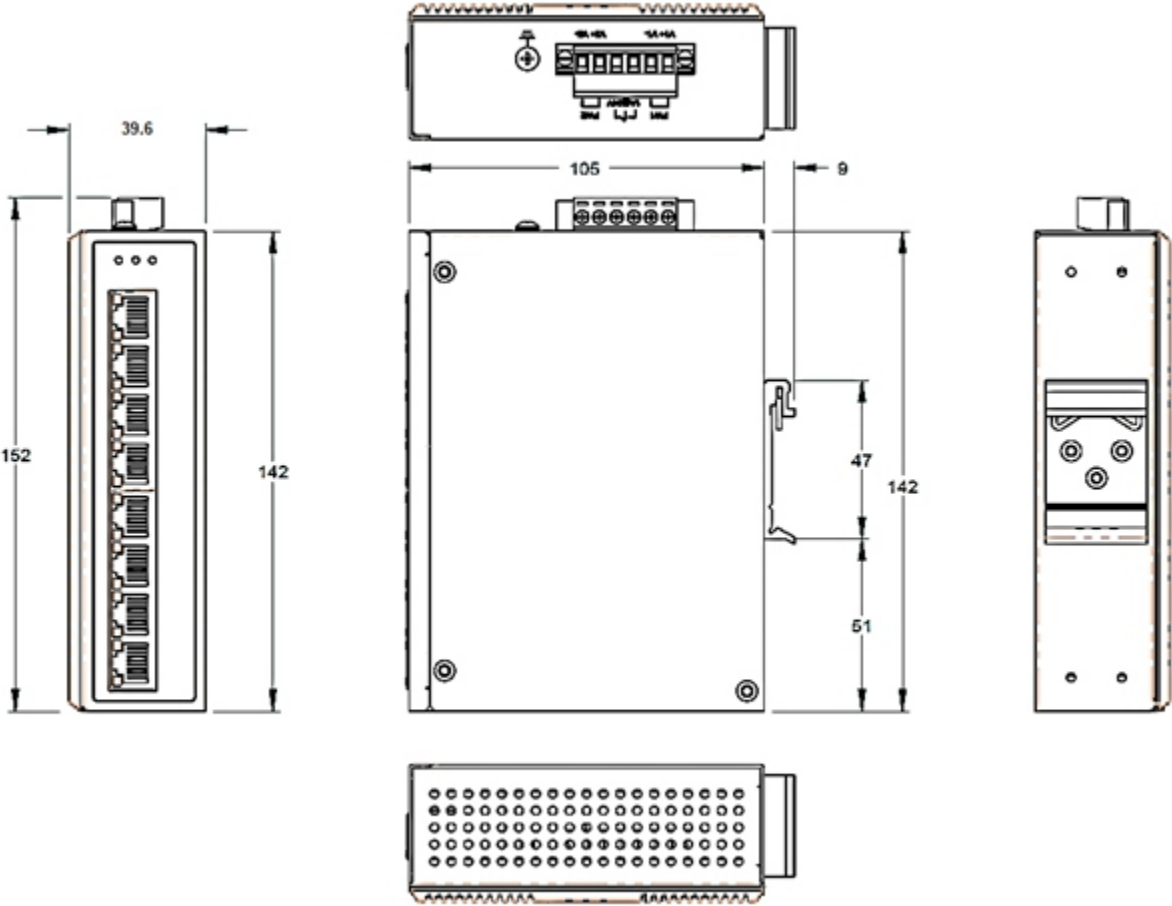
Classificação para choque (IEC 60068-2-27), queda livre (IEC 60068-2-32) e vibração (IEC 60068-2-6)



### Ponto de aterramento

Ponto de aterramento protege os equipamentos contra sobre tensões eléctricas externas

DIMENSÕES (mm)



## ESPECIFICAÇÕES

### Estândaes

- IEEE 802.3
- IEEE 802.3u
- IEEE 802.3ab
- IEEE 802.3x
- IEEE 802.3af
- IEEE 802.3at

### Interface do dispositivo

- 8 x portas gigabit PoE+
- Bloco de terminais removível de 6 pinos
- Indicadores LED
- Suporte para trilho DIN
- Suporte de parede
- Ponto de aterramento

### Intervalo de transferência de dados

- Ethernet: 10 Mbps (half-duplex), 20 Mbps (full-duplex)
- Fast Ethernet: 100 Mbps (half-duplex), 200 Mbps (full-duplex)
- Gigabit: 2000 Mbps (full-duplex)

### Desempenho

- Buffer de RAM de dados: 128 KB
- Switching Fabric: 16 Gbps
- Tabela de Endereços MAC: Entradas de 8K
- Jumbo Frames: 9KB
- Taxa de encaminhamento: 11,9 Mpps (tamanho do pacote de 64 bytes)

### Características especiais

- Hardened components rated for extreme temperatures
- Entradas de Energia Duplas
- Auto Negociação
- Arquitetura de armazenamento e encaminhamento automáticos
- Aprendizado de endereços e envelhecimento de endereços automáticos
- Proteção ESD 8KV e Surge 2KV

### Alimentação

- Input: 48 – 56 V DC
- Compatible power supply: TI-S24048 (sold separately)
- Consumo Máximo: 5,764W @ 48V DC

### PoE

- 802.3at: Até 30W por porta
- Orçamento PoE: 200W @ 56V DC
- PoE Modo A: Pinos 1, 2, 3 e 6 para alimentação

### Bloco terminal

- Entradas de energia redundantes, alarme de relé de contato, 6 pinos
- Wire range: 0.34mm<sup>2</sup> to 2.5mm<sup>2</sup>
- Solid wire (AWG): 12-24/14-22
- Stranded wire (AWG): 12-24/14-22
- Torque: 5 lb. – In / 0.5Nm / 0.56 Nm
- Wire strip length: 7-8mm

### Contato de relé de alarme

- Saídas de relé com capacidade de transporte de corrente de 1A, 24V DC
- Modo de curto-circuito quando duas fontes de energia estão conectados
- Modo circuito aberto quando apenas uma fonte de energia está conectada

### MTBF

- 532,641 horas

### Estrutura

- Estrutura de metal IP30
- Suporte para trilho DIN
- Suporte de parede
- Ponto de aterramento
- Proteção contra descarga eletrostática (ESD) de 8 KV
- Proteção contra picos de 6 KV

### Temperatura de operação

- - 40 a 75 °C (-40 a 167 °F)

### Umidade de operação

- Máximo 95 % sem condensação

### Dimensões

- 143 x 104 x 36mm (5,6 x 4,1 x 1,4 pol.)

### Peso

- 554g (1,22 lb)

### Certificações

- CE
- FCC
- Choque (IEC 60068-2-27)
- Queda livre (IEC 60068-2-32)
- Vibração (IEC 60068-2-6)

### Garantia

- 3 anos

### Conteúdo da embalagem

- TI-PG80
- Guia de Instalação Rápida
- Bloco de terminais removível
- Kit de montagem em parede e trilho DIN

Todas as referências à velocidade são apenas para fins comparativos. As especificações, tamanho e formato do produto estão sujeitos a alterações sem aviso prévio, e a aparência real do produto pode ser diferente da descrita aqui.