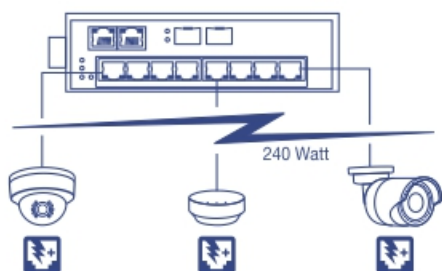


Switch industriale a 10 Porte Gigabit PoE+ a guida DIN

TI-PG102 (v1.0R)

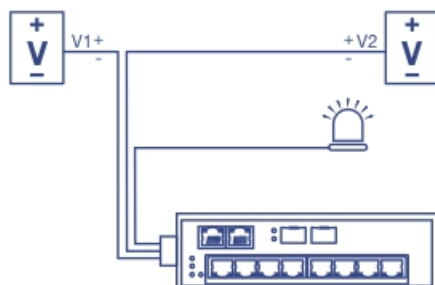
- 8 porte Gigabit PoE+
- 2 x porte condivise RJ-45 / SFP
- Budget di potenza PoE 240 W
- Capacità di switching di 20 Gbps
- Switch in metallo temprato con classe di protezione IP30
- Include montaggi a parete e DIN-rail
- Range di temperatura operativa di -40° – 75°C (-40° – 167°F)
- Doppi ingressi di alimentazione ridondanti con protezione dalla corrente di sovraccarico
- Relè di allarme attivato dalla mancanza di alimentazione
- Alimentatore venduto a parte (modelli: TI-S24048 / 48VDC3000)

Lo Switch DIN-Rail Gigabit Industriale PoE a 10 porte di TRENDnet, modello TI-PG102, dispone di 8 porte gigabit PoE+ con un budget di potenza PoE di 240 W, più due porte gigabit RJ-45 / SFP condivisa. Gli utenti sono in grado di connettere otto dispositivi PoE+ allo switch, avendo ancora a disposizione due porte gigabit per ulteriori connessioni alla rete. Lo switch è dotato di un alloggiamento in metallo classificato IP30 concepito per resistere a un livello elevato di vibrazione, urto e funzionando al contempo con un ampio range di temperatura (- 40 – 75°C (- 40 - 167°F)) per ambienti difficili.



Potenza PoE

Un budget di potenza PoE di 240 W alimenta fino a otto dispositivi Power over Ethernet con alimentazione PoE+.



Tolleranza guasto

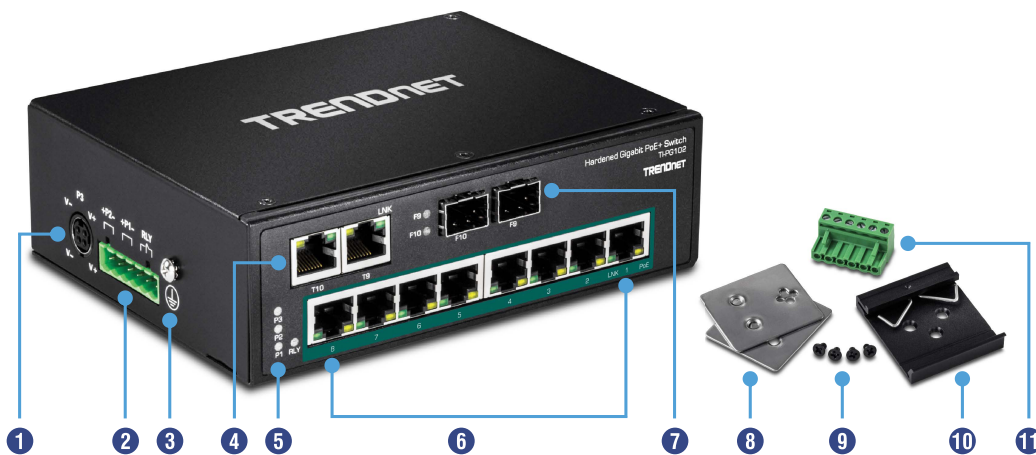
Presenta doppi ingressi di alimentazione ridondanti con relè di allarme di uscita.



Design temprato di tipo industriale

Dotato di un alloggiamento resistente classificato IP30 concepito per resistere a un alto livello di vibrazione, urto e operante con un ampio range di temperature che va da -40 – 75°C (-40 – 167°F).

Soluzione della rete



- 1 Porta alimentazione CA
- 2 Slot terminale per alimentazione CC
- 3 Punto di messa a terra
- 4 Porte condivise Gigabit RJ-45
- 5 Indicatori LED
- 6 Porte Gigabit PoE+
- 7 Slots Gigabit SFP condivise
- 8 Kit per montaggio a muro
- 9 Viti
- 10 Montaggio DIN-Rail
- 11 Morsettiera



Budget di piena potenza PoE+

Fornisce fino a 30 W di potenza PoE / PoE+ per porta con un budget di potenza di 240 W



Porte di rete

8 porte Gigabit PoE+ più 2 porte RJ-45 / SFP condivisa



Guida DIN / montaggio a parete

Alloggiamento in metallo classificato IP30 con inclusa la guida DIN e l'hardware per il montaggio a parete



Capacità di switching

Capacità di switching 20 Gbps



Alimentazione ridondante

Doppi ingressi di alimentazione ridondante con protezione dalla corrente di sovraccarico (modelli con alimentatore venduto separatamente: TI-S24048 / 48VDC3000)



Relè di allarme

Relè di allarme attivato da mancanza di alimentazione dell'alimentazione primaria e / o ridondante



Jumbo Frame

Inviapacchetti di grandi dimensioni o jumbo frame (fino a 10 KB), per una performance aumentata



Temperature estreme

Lo switch industriale è classificato per un range di temperatura operativa da -40 a 75°C (da -40 a 167°F)



Resistente all'urto e alle vibrazioni

Certificato per urto (EN 60068-2-27), caduta libera (EN 60068-2-32) e vibrazione (EN 60068-2-6)



Punto di messa a terra

Il punto di messa a terra protegge l'apparecchiatura dalle sovratensioni elettriche esterne

Specifiche

Standards

- IEEE 802.3
- IEEE 802.3u
- IEEE 802.3ab
- IEEE 802.3z
- IEEE 802.3x
- IEEE 802.3af
- IEEE 802.3at

Interfaccia del dispositivo

- 8 porte Gigabit PoE+
- 2 x porte Gigabit Ethernet
- 2 slot SFP condivisi
- Morsettiere rimovibile 6 pin
- Indicatori LED
- Montaggio DIN-Rail
- Montaggio a muro
- Punto di messa a terra

Velocità trasferimento dei dati

- Ethernet: 10 Mbps (half duplex), 20 Mbps (full duplex)
- Ethernet veloce: 100 Mbps (half duplex), 200 Mbps (full duplex)
- Gigabit: 2000 Mbps (full duplex)

Rendimento

- Buffer RAM Dati: 2048 KB
- Switching Fabric: 20 Gbps
- Tabella indirizzi MAC ingressi 16 K
- Velocità invio: 14,8 Mpps (dimensione pacchetto 64-byte)

Caratteristiche speciali

- Componenti temprati certificati per temperature estreme
- Doppi ingressi di alimentazione ridondante
- Negoziazione automatica
- Store automatico e architettura d'avanguardia
- Apprendimento indirizzo e aging indirizzo automatici
- Protezione ESD 6 KV

Alimentazione

- Ingresso: 48 - 56 V CC
- Alimentatore compatibile: TI-S24048 (venduto separatamente)
- Consumo: 5,67 W max.

PoE

- Fino a 30 W per porta
- Budget di potenza PoE: 240 Watts

Morsettiere

- Ingressi alimentazione ridondante, contatto relè di allarme, 6 pin
- Gamma filo: da 0,34 mm² a 2,5 mm²
- Filo continuo (AWG) 12-24 / 14-22
- Filo bloccato (AWG) 12-24 / 14-22
- Coppia: 5 lb. – In / 0,5 Nm / 0,56 Nm
- Lunghezza spelafilo: 7 -8 mm

Contatto Relè di allarme

- Uscite relè con capacità di alimentazione di 1 A, 24 V CC
- Modalità circuito aperto quando sono collegate due fonti di alimentazione
- Modalità cortocircuito quando è collegata una sola fonte di alimentazione

MTBF

- 510,400 ore

Alloggiamento

- Custodia di metallo IP30
- Montaggio DIN-Rail
- Montaggio a muro
- Punto di messa a terra
- Protezione ESD 6 KV

Temperatura in esercizio

- Da -40 a 75 °C (da -40 a 167 °F)

Umidità in esercizio

- Max. 95 % senza condensa

Dimensioni

- 155 x 120 x 48 mm (6,1 x 4,7 x 1,9 pollici)

Weight

- 445 g (1 lb)

Certifications

- CE
- FCC
- Urto (IEC 60068-2-27)
- Caduta libera (IEC 60068-2-32)
- Vibrazione (IEC 60068-2-6)

Garanzia

- Garanzia cilco di vita limitato

Contenuto della confezione

- TI-PG102
- Guida di installazione rapida
- Morsettiere rimovibile
- Kit di montaggio DIN-rail e a muro

