



Усиленный промышленный Gigabit UPoE инжектор на 60 Вт

TI-IG60 (v1.0R)

- Усиленный Gigabit PoE инжектор с классом защиты IP30
- Подает питание через PoE (15 Вт), PoE+ (30 Вт), высокомощный PoE+ (36 Вт) или UPoE на 60 Вт
- Подключение к устройству PoE, расположенному на расстоянии до до 100 метров (328 фут.)
- Диапазон рабочих температур от -40 до 75 °C (от -40 до 167 °F)
- Входное питание с двойным резервированием и защитой от перегрузок
- В комплект входит DIN-рейка и крепления для настенного монтажа
- Блок питания продается отдельно (модель TI-S12048)

TI-IG60 от TRENDnet - это надежный промышленный Gigabit UPoE инжектор класса IP30 с усиленными компонентами, способными работать в экстремальных промышленных условиях. Подключите TI-IG60 к гигабитному коммутатору, не поддерживающему PoE, а затем подключите кабель Ethernet на расстояние до 100 метров (328 футов) для включения в сеть устройства PoE. TI-IG60 подает питание на устройства с поддержкой PoE (15 Вт), PoE+ (до 30 Вт), высокомощный PoE+ (36 Вт) или PoE на 60 Вт. Входное питание с двойным резервированием с защитой от перегрузок обеспечивает непрерывную работу (блок питания продается отдельно: TI-S12048). Элементы крепления для монтажа на DIN-рейку и стену входят в комплект.



Установка по принципу Plug and Play

Установка сетевых устройств PoE по принципу Plug and Play



UPoE

Подает питание на устройства с поддержкой PoE (15 Вт), PoE+ (до 30 Вт), высокомощный PoE+ (36 Вт) или PoE на 60 Вт



Гигабитные порты

1 x порт Gigabit Ethernet и 1 x порт PoE+ Gigabit Ethernet



Расстояние расширения

Расширяет сетевое соединение PoE до 100 метров (328 футов)



DIP-переключатели

DIP-переключатель 1: 2-парный PoE/PoE+ или 4-парный 60/72 Вт PoE

DIP-переключатель 2: Режим A (поддержка endspan PD) или режим B (поддержка midspan PD)

DIP-переключатель 3: PoE+ (30 Вт) или высокомощный PoE+ (36 Вт)

DIP-переключатель 4: Резервирован



Монтаж на стену/DIN-рейку

Металлический корпус с классом защиты IP30 укомплектован DIN-рейкой и креплениями для настенного монтажа



Резервное питание

Входное питание с двойным резервированием и защитой от перегрузок (блок питания продается отдельно: модель TI-S12048)



Экстремальные температуры

Усиленный конвертер предназначен для работы при температурах от -40 до 75 °C (от -40 до 167 °F)



Электромагнитная совместимость

Соответствует стандартам класса A раздела 15 подраздела B FCC и класса A CE EN 55022



Сертификаты

Подходит для оборудования информационных технологий (ITE) (EN55022/24) и промышленного, научного и медицинского (ISM) оборудования (EN55011)



Устойчивый к ударам и вибрации

Соответствует стандартам устойчивости к ударам (IEC 60068-2-27), падениям (IEC 60068-2-32) и вибрации (IEC 60068-2-6)



Точка заземления

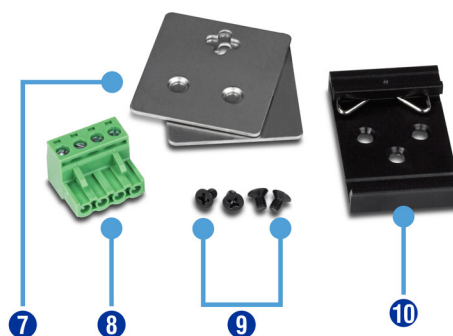
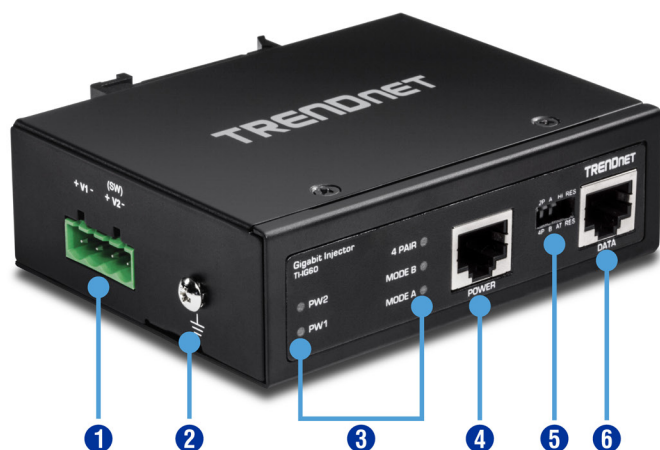
Точка заземления защищает оборудование от внешнего воздействия электрического тока



Светодиодные индикаторы

Светодиодные индикаторы подтверждают подключение к PoE и к сети

Сетевое решение



- 1 Разъем для клеммной колодки
- 2 Точка заземления
- 3 Светодиодные Индикаторы
- 4 Порт Gigabit PoE+
- 5 DIP-переключатели
- 6 Порт Gigabit
- 7 Набор для монтажа на стену
- 8 Клеммная колодка
- 9 Винты
- 10 Набор для монтажа на DIN-рейку

Характеристики

Стандарты

- IEEE 802.3
- IEEE 802.3u
- IEEE 802.3ab
- IEEE 802.3af
- IEEE 802.3at

Интерфейс устройства

- 1 x гигабитный порт
- 1 x порт PoE+ Gigabit
- 6-контактная съемная клеммная колодка
- Светодиодные индикаторы
- Крепление для DIN-рейки
- Установка на стену
- Точка заземления

Скорость передачи данных

- Ethernet: 10 Мбит/с (полудуплекс), 20 Мбит/с (полный дуплекс)
- Fast Ethernet: 100 Мбит/с (полудуплекс), 200 Мбит/с (полный дуплекс)
- Gigabit: 2000 Мбит/с (полный дуплекс)

Особенности

- Усиленные компоненты способны выдерживать экстремальные температуры
- Входное питание с двойным резервированием
- Автосогласование
- Защита от ЭСР 8 кВ или защита от перенапряжения 6 кВ

Питание

- Входная мощность: 48 - 56 В постоянного тока
- Совместимый источник питания: TI-S12048 (продается отдельно)
- Потребляемая мощность: Макс. 72 Вт

PoE

- Баланс мощности PoE: 60 Вт
- Контакт 1,2 для питания+ и контакт 3,6 для питания- (режим А)
- Контакт 4,5 для питания+ и контакт 7,8 для питания- (режим В)

DIP-переключатель

- 2 пары (30/36 Вт) или 4 пары (60/72 Вт)
- Режим А или Режим В
- Высокая или стандартная мощность
- Резервировано (не функционирует)

Клеммная колодка

- Резервные входы питания, 4 контакта
- Диапазон проводов: 0,34 мм² до 2,5 мм²
- Одножильный провод (AWG): 12-24/14-22
- Многожильный провод (AWG): 12-24/14-22
- Крутящий момент: 5 фунт. – дюйм / 0,5 Нм / 0,56 Нм
- Длина оголенной части провода: 7 - 8 мм

MTBF

- 510 304 часов

Корпус

- Металлический корпус класса IP30
- Крепление для DIN-рейки

- Установка на стену
- Точка заземления
- Защита от ЭСР 8 кВ
- Защита от перенапряжения 6 кВ

Рабочий диапазон температуры

- - 40 до 75 °C (-40 до 167 °F)

Рабочая влажность

- Макс. 95% без конденсата

Размеры

- 104 x 82 x 32 мм (4,1 x 3,2 x 1,2 дюйм.)

Вес

- 138 г (4,8 унц.)

Сертификаты

- CE
- FCC
- IEC EN60950-1
- Удар (IEC 60068-2-27)
- Падение (IEC 60068-2-32)
- Вибрация (IEC 60068-2-6)

Гарантия

- 3 года

Содержимое упаковки

- TI-IG60
- Руководство по быстрой установке
- Съемная клеммная колодка
- DIN-рейка и настенный монтажный комплект

