



Iniettore industriale rinforzato UPoE 60 watt Gigabit TI-IG60 (v1.0R)

- Iniettore rinforzato PoE Gigabit con protezione IP30
- Eroga alimentazione PoE (15 W), PoE+ (30 W), PoE+ ad alta potenza (36 W), o UPoE 60 watt
- Collega in rete un dispositivo PoE posto ad una distanza fino a 100 metri (328 ft.)
- Intervallo esteso di temperatura di esercizio da -40 a 75 °C (da -40 a 167 °F)
- Doppio ingresso ridondato di alimentazione con protezione da sovratensioni
- Include supporti di montaggio su guida DIN ed a parete
- Alimentatore venduto a parte (modello TI-S12048)

Il TI-IG60 di TRENDnet è un affidabile iniettore industriale Gigabit UPoE protetto IP30 con componenti rinforzati adatti ad ambienti industriali estremi. Collegare il TI-IG60 ad uno switch Gigabit non PoE e quindi stendere un cavo Ethernet fino a 100 metri (328 ft.) per connettere in rete un dispositivo PoE. Il TI-IG60 eroga alimentazione ad un dispositivo PoE (fino a 15W), PoE+ (fino a 30W), PoE+ (36W) o PoE 60W. Ingressi ridondati di alimentazione (alimentatore venduto a parte: TI-S12048) con protezione da sovratensione permettono applicazioni con tempo di disservizio nullo. Sono inclusi sia gli accessori di montaggio su guida DIN che a parete.



Plug and Play

Collega all'istante dispositivi di rete PoE



UPoE

Eroga alimentazione ad un dispositivo PoE (fino a 15 W), PoE+ (fino a 30 W), PoE+ ad alta potenza (36 W) o 60 PoE watt



Porte Gigabit

1 porta Gigabit Ethernet ed 1 porta PoE+ Gigabit Ethernet



Distanza di estensione

Estende una connessione di rete PoE fino a 100 metri (328 ft.)



DIP switches

DIP Switch 1: 2 coppie PoE/PoE+ o 4 coppie 60/72 watt PoE
 DIP Switch 2: modo A (supporto endspan PD) o modo B (supporto midspan PD)
 DIP Switch 3: PoE+ (30 watt) o PoE+ alta potenza (36 watt)
 DIP Switch 4: riservato



Supporti per montaggio su guida DIN / muro

Alloggiamento metallico protetto IP30 con accessori di montaggio su guida DIN ed a parete inclusi



Alimentazione ridondata

Doppio ingresso ridondata di alimentazione con protezione da sovratensioni (alimentatore venduto a parte: modello TI-S12048)



Temperature estreme

Il convertitore rinforzato è concepito per un intervallo di temperatura da -40 a 75 °C (da -40 a 167 °F)



Compatibilità elettromagnetica

Conforme agli standard FCC Part 15 Subpart B Class A e CE EN 55022 Class A



Certificazioni

Omologato tra i dispositivi per la tecnologia dell'informazione (ITE) (EN55022/24) e tra i dispositivi per i settori industriale, scientifico e medico (ISM) (EN55011)



Resistente agli urti ed alle vibrazioni

Protetto contro gli urti (IEC 60068-2-27), cadute (IEC 60068-2-32) e vibrazioni (IEC 60068-2-6)



Punto di messa a terra

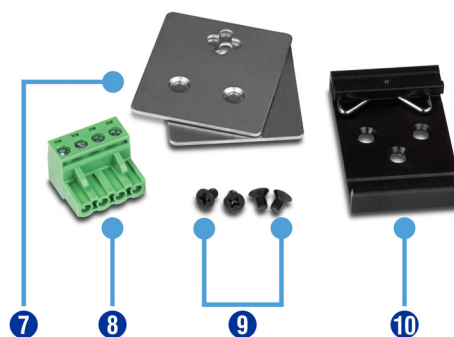
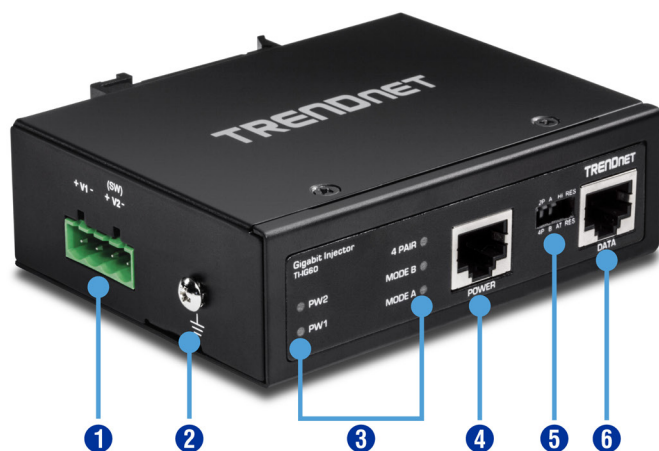
Il punto di messa a terra protegge l'apparecchiatura da sovratensioni elettriche esterne



Indicatori LED

Gli indicatori LED indicano il collegamento di rete e PoE

Soluzione della rete



- 1 Alloggiamento per blocco contatti
- 2 Punto di messa a terra
- 3 Indicatori LED
- 4 Porta Gigabit PoE+
- 5 DIP switches
- 6 Porta Gigabit
- 7 Kit per montaggio a muro
- 8 Blocco contatti
- 9 Viti
- 10 Montaggio su guida DIN

Specifiche

Standards

- IEEE 802.3
- IEEE 802.3u
- IEEE 802.3ab
- IEEE 802.3af
- IEEE 802.3at

Interfaccia del dispositivo

- 1 porta Gigabit
- 1 porta PoE+ Gigabit
- Blocco contatti estraibile 4 pin
- Indicatori LED
- Montaggio su guida DIN
- Montaggio a muro
- Punto di messa a terra

Velocità trasferimento dati

- Ethernet: 10 Mbps (half duplex), 20 Mbps (full duplex)
- Fast Ethernet: 100 Mbps (half duplex), 200 Mbps (full duplex)
- Gigabit: 2000 Mbps (full duplex)

Caratteristiche speciali

- Componenti rinforzati concepiti per temperature estreme
- Doppio ingresso ridondato di alimentazione
- Auto-negoziazione
- Protezione ESD 8 KV e sovratensioni 6 KV

Energia

- Ingresso: 48 – 56 V DC
- Alimentatore compatibile: TI-S12048 (venduto a parte)
- Consumo: max. 72 watt

PoE

- Budget PoE: 60 watt
- Pin 1,2 per polo+ e pin 3,6 per polo- (modo A)
- Pin 4,5 per polo+ e pin 7,8 per polo- (modo B)

DIP Switch

- 2 coppie (30 / 36 watt) o 4 coppie (60 / 72 watt)
- Modo A o Modo B
- Potenza alta o standard
- Riservato (nessuna funzione)

Blocco contatti

- Ingressi ridondati di alimentazione, 4 pin
- Sezione fili: da 0,34 mm² a 2,5 mm²
- Filo rigido (AWG): 12-24/14-22
- Filo trefolato (AWG): 12-24/14-22
- Torsione: 5 lb. – In / 0,5 Nm / 0,56 Nm
- Lunghezza sguainatura filo: 7 – 8 mm

MTBF

- 510.304 ore

Involucro

- Contenitore IP30 in metallo
- Montaggio su guida DIN
- Montaggio a muro

- Punto di messa a terra
- Protezione ESD 8 KV
- Protezione da sovratensioni 6 KV

Temperatura d'esercizio

- Da - 40 a 75 °C (da -40 a 167 °F)

Umidità di esercizio

- Max. 95 % senza condensa

Dimensioni

- 104 x 82 x 32 mm. (4,1 x 3,2 x 1,2 in.)

Peso

- 138 g (4,8 oz.)

Certificazioni

- CE
- FCC
- IEC EN60950-1
- Urto (IEC 60068-2-27)
- Caduta libera (IEC 60068-2-32)
- Vibrazione (IEC 60068-2-6)

Garanzia

- 3 anni

Contenuto della confezione

- TI-IG60
- Guida di installazione rapida
- Blocco contatti estraibile
- Kit montaggio su guida DIN e su muro

