



Gehärteter industrieller 60 Watt Gigabit UPoE Injektor

TI-IG60 (v1.0R)

- Gehärteter Gigabit PoE Injektor mit Schutzklasse IP30
- Liefert PoE (15 W), PoE + (30 W), Hochleistungs-PoE+ (36 W), oder 60 Watt UPoE Leistung
- Vernetzen Sie ein bis zu 100 Meter (328 Fuß) entferntes PoE-Gerät
- Extremer -40 bis 75 °C (-40 bis 167 °F) Betriebstemperaturbereich
- Dual redundante Stromversorgung mit Überlastschutz
- DIN-Schienen- und Wandbefestigung im Lieferumfang enthalten
- Netzteil separat erhältlich (Modell TI-S12048)

Der TI-IG60 von TRENDnet ist ein zuverlässiger industrieller Gigabit UPoE Injektor mit Schutzklasse IP30 und gehärteten Komponenten, der für extreme industrielle Umgebungen zertifiziert ist. Schließen Sie den TI-IG60 an einen nicht-PoE Gigabit Switch und schließen Sie dann ein Ethernet-Kabel bis zu 100 Meter (328 Fuß) an, um ein PoE-Gerät zu vernetzen. Der TI-IG60 versorgt ein PoE-Gerät (bis zu 15 W), ein PoE + Gerät (bis zu 30 W), ein Hochleistungs-PoE+ Gerät (36 W), oder ein 60 Watt PoE-Gerät mit Strom. Dual redundante Stromversorgung (Netzteil separat erhältlich: TI-S12048) mit Überlastschutz unterstützt Anwendungen, die ununterbrochen laufen müssen (Zero Downtime). Hardware für DIN-Schienen- und Wandbefestigung ist im Lieferumfang enthalten.



Plug and Play

Verbinden Sie PoE-Netzwerkgeräte über Plug and play



UPoE

Versorgt ein PoE-Gerät (bis zu 15 W), ein PoE + Gerät (bis zu 30 W), ein Hochleistungs-PoE+ Gerät (36 W), oder ein 60 Watt PoE-Gerät mit Strom



Gigabit-Ports

1 x Gigabit Ethernet-Port und 1 x PoE+ Gigabit Ethernet Port



Erweiterungsentfernung

Erweitert PoE Netzwerkverbindung auf bis zu 100 Meter (328 Fuß)



DIP-Schalter

DIP-Schalter 1: 2 Paar PoE/PoE+ oder 4-Paar 60/72 Watt PoE
 DIP-Schalter 2: Modus A (unterstützt Endspan PD) oder Modus B (unterstützt Midspan PD)
 DIP-Schalter 3: PoE+ (30 Watt) oder Hochleistungs-PoE+ (36 Watt)
 DIP-Schalter 4: Reserviert



DIN-Schienen-/Wandbefestigung

Metallgehäuse mit Schutzklasse IP30 mit Hardware zur DIN-Schienen- und Wandbefestigung



Redundante Stromversorgung

Dual redundante Stromversorgung mit Überlastschutz (Netzteil separat erhältlich: Modell TI-S12048)



Extreme Temperaturen

Gehärteter Konverter ist ausgelegt für Betriebstemperaturen im Bereich von -40 bis 75 °C (-40 bis 167 °F)



Elektromagnetische Störfestigkeit

Entspricht den Standards von FCC Teil 15, Teilabschnitt B Klasse A und CE EN 55022 Klasse A



Zertifizierungen

Geeignet für Informationstechnologieausrüstung (ITE) (EN55022/24) sowie industrielle, wissenschaftliche und medizinische Ausrüstung (ISM) (EN55011)



Schock- und vibrationsfest

Schock- (IEC 60068-2-27), Freifall- (IEC 60068-2-32), und Vibrationszertifizierung (IEC 60068-2-6)



Erdungspunkt

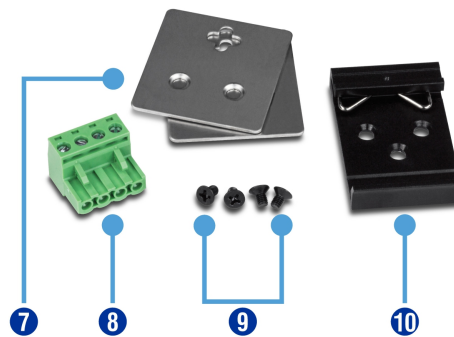
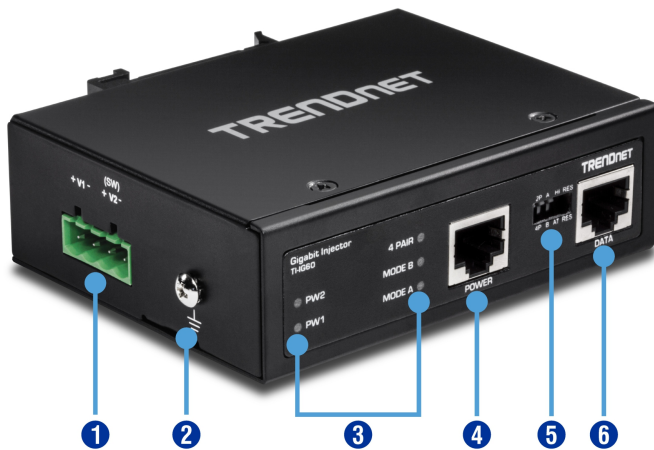
Erdungspunkt schützt Ausrüstung vor externen Spannungsschößen



LED-Anzeige

LED-Leuchten zeigen PoE- und Netzwerkverbindung an

Illustration Eines Network



- 1 Anschlussblock-Steckplatz
- 2 Erdungspunkt
- 3 LED-Leuchten
- 4 Gigabit PoE+ Port
- 5 DIP-Schalter
- 6 Gigabit Port
- 7 Wandmontagekit
- 8 Anschlussblock
- 9 Schrauben
- 10 DIN-Schiene

Technische Spezifikationen

Standards

- IEEE 802.3
- IEEE 802.3u
- IEEE 802.3ab
- IEEE 802.3af
- IEEE 802.3at

Geräteschnittstelle

- 1 x Gigabit-Port
- 1 x PoE+ Gigabit-Port
- 4-polige abnehmbare Klemmleiste
- LED-Anzeige
- DIN-Schienenmontage
- Wandbefestigung
- Erdungspunkt

Datenübertragungsrates

- Ethernet: 10 Mbit/s (Halbduplex), 20 Mbit/s (Voll duplex)
- Fast Ethernet: 100 Mbit/s (Halbduplex), 200 Mbit/s (Voll duplex)
- Gigabit: 2000 Mbit/s (Voll duplex)

Sonderfunktionen

- Gehärtete Komponenten für extreme Temperaturbedingungen
- Dual redundante Stromversorgung
- Auto-Negotiation
- ESD 8 KV und 6 KV Überlastschutz

Stromversorgung

- Ausgangsleistung: 48 – 56 V DC
- Kompatibles Netzteil: TI-S12048 (separat erhältlich)
- Verbrauch: Max. 72 Watt

PoE

- PoE-Gesamtleistung: 60 Watt
- Pol 1,2 für Power+ und Pol 3,6 für Power- (Modus A)
- Pol 4,5 für Power+ und Pol 7,8 für Power- (Modus B)

DIP-Schalter

- 2 Paar (30 / 36 Watt) oder 4 Paar (60 / 72 Watt)
- Modus A oder Modus B
- Hochleistung oder Standardleistung
- Reserviert (keine Funktion)

Klemmleiste

- Redundante Stromversorgung, 4-polig
- Kabeldurchmesser: 0,34 mm² bis 2,5 mm²
- Voll draht (AWG): 12-24/14-22
- Feindraht (AWG): 12-24/14-22
- Drehmoment: 5 Pfund – In / 0,5 Nm / 0,56 Nm
- Absisolierlänge: 7 – 8 mm

MTBF

- 510,304 Stunden

Gehäuse

- IP30 Metallgehäuse
- DIN-Schienenmontage

- Wandbefestigung
- Erdungspunkt
- 8 KV ESD-Schutz
- 6 KV Überlastschutz

Betriebstemperatur

- - 40 bis 75 °C (-40 bis 167 °F)

Betriebsfeuchtigkeit

- Max. 95 % nicht kondensierend

Maße

- 104 x 82 x 32 mm. (4,1 x 3,2 x 1,2 Zoll)

Gewicht

- 138 g (4,8 Unzen)

Zertifizierungen

- CE
- FCC
- IEC EN60950-1
- Schock (IEC 60068-2-27)
- Freifall (IEC 60068-2-32)
- Vibration (IEC 60068-2-6)

Garantie

- 3 Jahre

Packungsinhalt

- TI-IG60
- Anleitung zur Schnellinstallation
- Abnehmbare Klemmleiste
- DIN-Schienen- und Wandbefestigungszubehör

