

8-портовый усиленный промышленный гигабитный коммутатор на DIN-рейку

TI-G80 (v1.0R)

- 8 x Гигабитных портов Ethernet
- Коммутирующая способность 16 Гбит/с
- Усиленный металлический коммутатор класса IP30
- В комплекте идут крепления для DIN-рейки и настенные крепежи
- Экстремальный диапазон рабочих температур от -40 до 75 °C (-40 до 167 °F)
- Входное питание с двойным резервированием и защитой от перегрузок
- Аварийный сигнал в случае перебоев в подаче питания
- Блок питания продается отдельно (модель TI-M6024)

TI-G80 от компании TRENDnet - это надежный неуправляемый коммутатор класса IP30 на DIN-рейку с усиленными компонентами, способными работать в экстремальных промышленных условиях. Он предоставляет 8 гигабитных портов и коммутирующую способность 16 Гбит/с. Входное питание с двойным резервированием (блок питания продается отдельно: TI-M6024) и триггер аварийного сигнала при отсутствии питания обеспечивают непрерывную работу.



Сетевые порты
8 x Гигабитных портов Ethernet



Крепления для DIN-рейки/настенные крепежи
Металлический корпус класса IP30 с идущими в комплекте креплениями для DIN-рейки и настенными крепежами



Коммутирующая способность
Коммутирующая способность 16 Гбит/с



Резервное питание
Входное питание с двойным резервированием и защитой от перегрузок (блок питания продается отдельно: модель TI-M6024)



Аварийный сигнал
Аварийный сигнал в случае перебоев в подаче питания на основной и/или резервный каналы



Экстремальные температуры
Усиленный коммутатор предназначен для работы при температурах от -40 до 75 °C (от -40 до 167 °F)



Электромагнитная совместимость
Соответствует стандарту FCC часть 15 подраздел В класс А и стандарту CE EN 55022 класс А



Сертификаты
Предназначен для средств передачи информации (ITE) (EN55022/24)

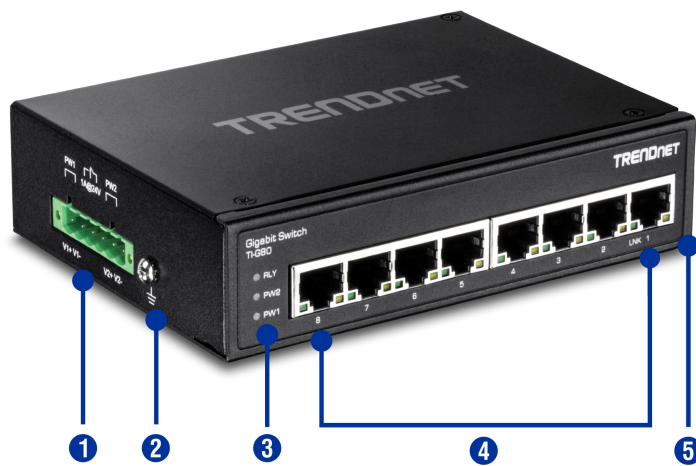


Устойчивость к ударам и вибрации
Соответствует стандартам устойчивости к ударам (IEC 60068-2-27), падениям (IEC 60068-2-32) и вибрации (IEC 60068-2-6)



Точка заземления
Точка заземления защищает оборудование от внешнего воздействия электрического тока

Сетевое решение



- 1 Разъем для клеммной колодки
- 2 Точка заземления
- 3 Светодиодн Индикаторы
- 4 Порта Gigabit Ethernet
- 5 Металлический корпус класса IP30
- 6 Клеммная колодка
- 7 Набор для монтажа на стену
- 8 Набор для монтажа на DIN-рейку

Характеристики

Стандарты

- IEEE 802.3
- IEEE 802.3u
- IEEE 802.3ab
- IEEE 802.3x

Интерфейс устройства

- 8 x Гигабитных портов
- 6-контактная съемная клеммная колодка
- Светодиодные индикаторы
- Установка на DIN-рейку
- Установка на стену
- Точка заземления

Скорость передачи данных

- Для обычного Ethernet: 10 Мбит/с (полудуплекс), 20 Мбит/с (полный дуплекс)
- Для скоростного Ethernet: 100 Мбит/с (полудуплекс), 200 Мбит/с (полный дуплекс)
- Для гигабитных сетей: 2000 Мбит/с (полный дуплекс)

Рабочие характеристики

- Буфер памяти данных: 1024 КБ
- Коммутационная матрица: 16 Гбит/с
- Таблица MAC-адресов: 8 тыс. записей
- Скорость обслуживания пакетов: 11,9 млн пакетов в секунду (размер пакета 64 байта)

Особенности

- Усиленные компоненты способны выдерживать экстремальные температуры
- Входное питание с двойным резервированием
- Автоматическое согласование

- Архитектура автоматического хранения и передачи
- Автоматическое запоминание и контроль возраста адресов
- Защита от ЭСР 8 кВ или защита от перенапряжения 6 кВ

Питание

- Входная мощность: 12 - 56 В постоянного тока
- Совместимый источник питания: TI-M6024 (продается отдельно)
- Потребляемая мощность: Макс. 5 Ватт

Клеммная колодка

- Дополнительные входы питания, контакт сигнального реле, 6 контактов
- Максимальная длина провода: 0,34 мм² до 2,5 мм²
- Одножильный провод: 12-24/14-22
- Многожильный провод: 12-24/14-22
- Момент затяжки: 5 фунтов на дюйм/0,5 Нм/0,56 Нм
- Длина оголенной части провода: 7-8 мм

Контакт сигнального реле

- Реле с пропускной способностью 1 А, 24 В
- Режим обрыва цепи при двух подключенных источниках питания
- Режим короткого замыкания при только одном подключенном источнике питания

Средняя наработка на отказ

- 510 304 часов

Корпус

- Металлический корпус класса IP30

- Установка на DIN-рейку
- Установка на стену
- Точка заземления
- Защита от ЭСР 8 кВ
- Защита от перенапряжения 6 кВ

Рабочая температура

- От -40 до 75 °C (от -40 до 167 °F)

Рабочая влажность

- Макс. 95% без конденсата

Размеры

- 143 x 104 x 36 мм (5,6 x 4,1 x 1,4 дюйм.)

Вес

- 512 г (1,1 унц.)

Сертификаты

- CE
- FCC
- Удар (IEC 60068-2-27)
- Падение (IEC 60068-2-32)
- Вибрация (IEC 60068-2-6)

Гарантия

- 3 года ограниченная

Содержимое упаковки

- TI-G80
- Руководство по быстрой установке
- Съемная клеммная колодка
- Комплект креплений на DIN-рейку/для установки на стену

