



Quick Installation Guide

1GE GPON ONU
TG-201G

English

LED Indicators

LED	Status	Definition
POWER	Solid Green	Device is on.
	Off	Device is off.
PON	Solid Green	Activation and provisioning process complete OMCI.
	Flashing Green	Activation and provisioning in progress.
	OFF	PON (SC/APC) fiber link is disconnected.
LOS	Solid Red	GPON signal error.
	Flashing Red	Update in progress.
	OFF	Normal operation, no issues detected.
LAN	Solid Green	Ethernet link established.
	Flashing Green	Ethernet data transmission.
	OFF	No Ethernet link.

Safety notes



Before using your TRENDnet device for the first time, it is essential to read and understand all safety and operating instructions. Keep instructions in a safe place for future reference. Some TRENDnet products are rated for outdoor applications and can sustain certain weather conditions. Please refer to the product's Ingress Protection (IP) rating and the operating humidity and temperature range.

DANGER due to electricity

Warning: Never open TRENDnet devices. Doing so poses the risk of electric shock! The device is voltage free only when unplugging from the mains power supply. No physical maintenance of TRENDnet devices is required. If damage occurs, disconnect the TRENDnet device from the power outlet and contact a qualified technician ONLY.

Damage is defined as:

- If the power cable/plug is damaged
- If the device has been submerged in liquid (e.g. rain or water; except products that are rated for outdoor applications)
- If the device is inoperable
- If there is damage to the housing of the device

Only operate TRENDnet devices using a mains power supply.

To disconnect devices from the mains supply, remove the device itself or its mains plug from the power outlet. The power outlet and all connected network devices should be easily accessible so that you can pull the mains plug quickly if needed. TRENDnet devices are designed for indoor use only and in a dry location (except those that are rated for outdoor applications). To clean a TRENDnet device, disconnect it from the mains supply first and only use a dry towel.

DANGER due to overheating

Never expose TRENDnet devices to extreme heat (e.g. direct sunlight, fire, or other heat sources). For outdoor rated products, please install the product in an environment that is within the product's operating temperature and humidity range. Do not interlock multiple TRENDnet devices. Only install TRENDnet devices in locations with adequate ventilation (slots and openings on the housing are used for ventilation).

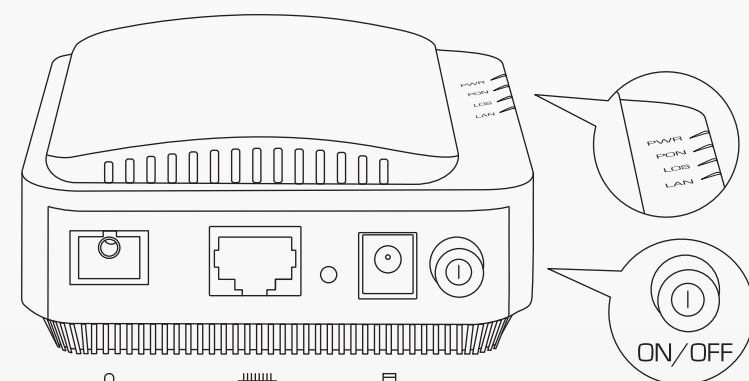
- Do not cover TRENDnet devices when operating.
- Do not place any objects on TRENDnet devices.
- Do not insert any foreign objects into the openings of TRENDnet devices.
- Do not place TRENDnet devices next to an open flame (e.g. fire or candles).
- Do not expose TRENDnet devices to direct heat (e.g. radiator or direct sunlight).

Limited Warranty

TRENDnet warrants its products against defects in material and workmanship, under normal use and service. Specific warranty periods are listed on each of the respective product pages on the TRENDnet website.

Installation

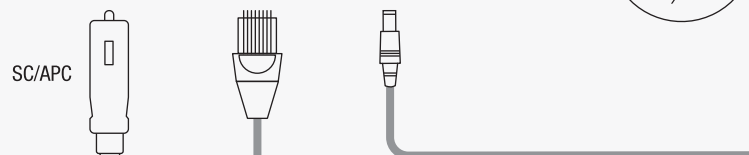
- 1 Remove the cover from the PON interface of your GPON ONU (optical network unit) and connect your FTTH Internet service to the PON interface of your GPON ONU using the SC/APC fiber optic cable provided by your Internet service provider. (SC/APC fiber optic cable accessory not included.)



- 3 Verify that the POWER, PON LED indicators are on and solid green and the LOS LED indicator is off before continuing to the next step.

- 2 Plug the included power adapter into an available power outlet and into your GPON ONU DC 12V input, then push the On/Off power button to turn on your GPON ONU.

Power Adapter



- 4 Connect your computer to the LAN port using the included Ethernet cable as shown and test your Internet connectivity.

FTTH Internet Service

SC/APC Fiber Optic Cable
(accessory not included)

Ethernet



If you encounter any issues, please contact your Internet service provider.

Certifications

This device complies with Part 15 of the FCC Rules. Operation is subject to the following two conditions:

- (1) This device may not cause harmful interference.
- (2) This device must accept any interference received. Including interference that may cause undesired operation.



Waste electrical and electronic products must not be disposed of with household waste. Please recycle where facilities exist. Check with your Local Authority or Retailer for recycling advice.

Applies to PoE Products Only: This product is to be connected only to PoE networks without routing to the outside plant.

Note

The Manufacturer is not responsible for any radio or TV interference caused by unauthorized modifications to this equipment. Such modifications could void the user's authority to operate the equipment.

Advertencia

En todos nuestros equipos se mencionan claramente las características del adaptador de alimentación necesario para su funcionamiento. El uso de un adaptador distinto al mencionado puede producir daños físicos y/o daños al equipo conectado. El adaptador de alimentación debe operar con voltaje y frecuencia de la energía eléctrica domiciliar existente en el país o zona de instalación.

Technical Support

If you have any questions regarding the product installation, please contact our Technical Support.
Toll free US/Canada: 1-866-845-3673
Regional phone numbers available at www.trendnet.com/support

Product Warranty Registration

Please take a moment to register your product online. Go to TRENDnet's website at: www.trendnet.com/register

TRENDnet
20675 Manhattan Place
Torrance, CA 90501
USA

Copyright © 2016. All Rights Reserved. TRENDnet.

TRENDNET®

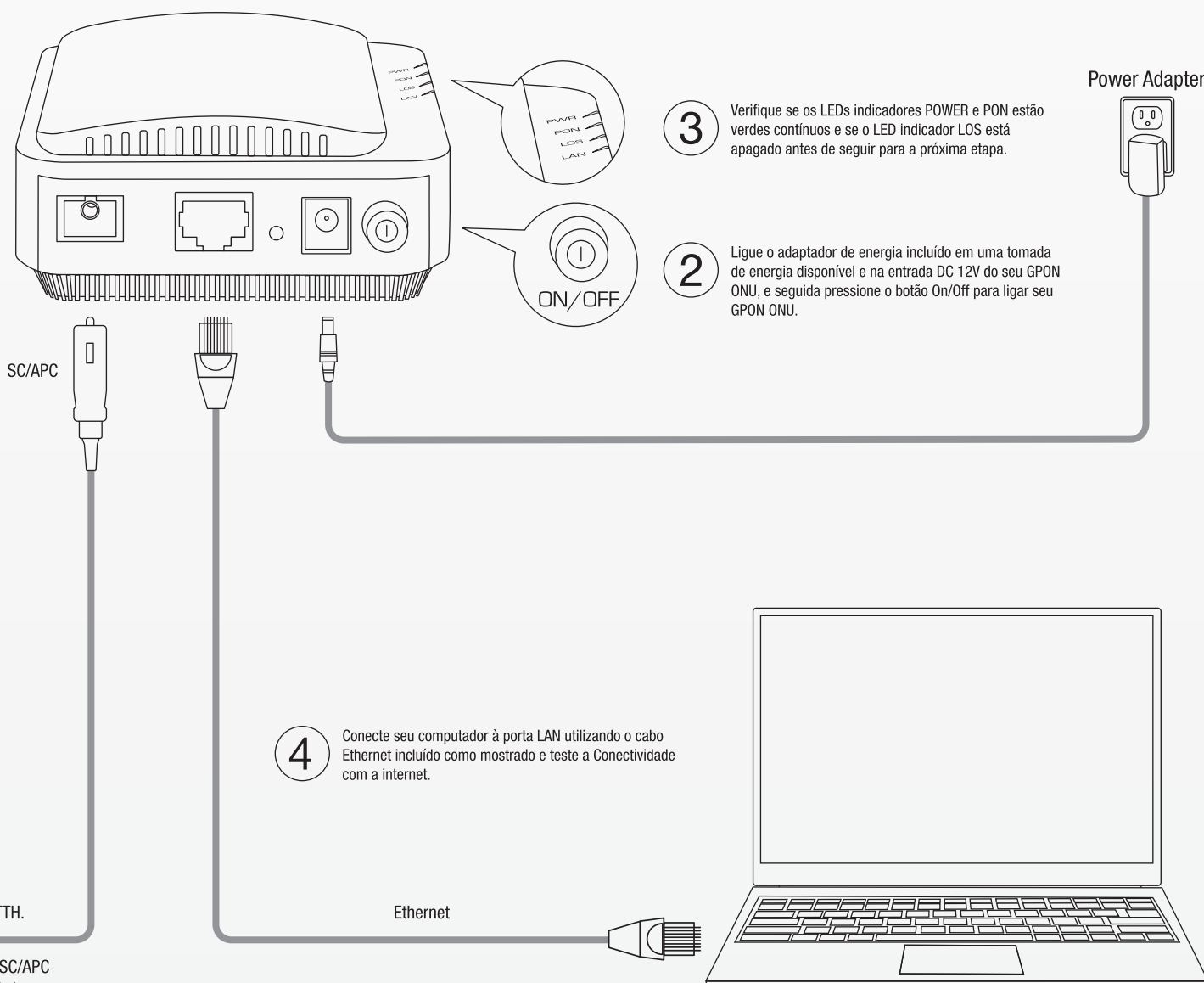
Guia de Instalação Rápida

1GE GPON ONU TG-201G

Português

Instalação

- 1 Remova a cobertura de proteção da interface PON do seu GPON ONU (optical network unit) e conecte seu serviço de internet FTTH à interface PON do seu GPON ONU utilizando o cabo de fibra óptica SC/APC fornecido pelo seu provedor de serviços de internet. (Cabo de fibra óptica SC/APC não incluído.)



Serviço de Internet FTTH.

Cabo de Fibra Óptica SC/APC
(Acessório não incluído.)

Ethernet

Se você encontrar quaisquer problemas, contate o seu provedor de serviços de internet.

LED Indicadores

LED	Status	Definição
POWER	Verde Contínuo	Dispositivo ligado.
	Apagado	Dispositivo desligado.
PON	Verde Contínuo	Processo de ativação e provisionamento OMCI completo.
	Verde Piscando	Ativação e provisionamento em andamento.
	Apagado	Link de fibra PON (SC/APC) está desconectado.
LOS	Vermelho Contínuo	Erro de sinal GPON.
	Vermelho Piscando	Atualização em andamento.
	Apagado	Operação normal, sem problemas detectados.
LAN	Verde Contínuo	Link ethernet estabelecido.
	Verde Piscando	Transmissão de dados ethernet.
	Apagado	Sem link ethernet.

Notas de segurança



Antes de usar o dispositivo TRENDnet pela primeira vez, é essencial ler e entender todas as instruções de segurança e operação. Guarde as instruções em um local seguro para consultas futuras. Alguns produtos TRENDnet são classificados para aplicações externas e podem suportar certas intempéries. Consulte a classificação de proteção de entrada (IP) e o intervalo de temperatura e umidade operacionais.

PERIGO devido à eletricidade

Advertência: Nunca abra os dispositivos TRENDnet. Isso gera risco de choque elétrico! O dispositivo fica totalmente sem tensão apenas quando se retira o plugue da tomada da rede elétrica. Não é necessária nenhuma manutenção física nos dispositivos TRENDnet. Se ocorrer algum dano, desconecte o dispositivo TRENDnet da tomada e entre em contato APENAS com um técnico qualificado.

Dano é definido como:

- Se o plugue/cabo de energia estiver danificado
- Se o dispositivo foi submerso em líquido (ex.: chuva ou água, exceto produtos classificados para aplicações em ambientes externos)
- Se o dispositivo estiver inoperante
- Se houver danos físicos no dispositivo

Opere os dispositivos TRENDnet apenas usando uma fonte de alimentação da rede elétrica.

Para desconectar os dispositivos da rede elétrica, remova o dispositivo apropriadamente dito ou seu plugue da tomada da rede elétrica. A tomada da rede elétrica e todos os dispositivos da rede conectados devem ser acessíveis facilmente para que você possa puxar o plugue rapidamente da rede elétrica se necessário. Os dispositivos TRENDnet são projetados para uso em ambientes internos apenas e em locais secos (exceto aqueles que são classificados para aplicações externas). Para limpar um dispositivo TRENDnet, desconecte-o da rede elétrica primeiro e use apenas uma toalha seca.

PERIGO devido ao superaquecimento

Nunca exponha os dispositivos TRENDnet ao calor extremo (por ex.: luz solar direta, fogo ou outras fontes de calor). Para produtos classificados para ambientes externos, instale o produto em um ambiente que esteja dentro dos seus intervalos de temperatura e umidade operacionais. Não entrelace vários dispositivos TRENDnet. Instale os dispositivos TRENDnet apenas em locais com ventilação adequada (as fendas e aberturas do roteador são usadas para ventilação).

- Não cubra os dispositivos TRENDnet durante a operação.
- Não coloque nenhum objeto sobre os dispositivos TRENDnet.
- Não insira nenhum objeto estranho nas aberturas dos dispositivos TRENDnet.
- Não coloque dispositivos TRENDnet próximos de chamas abertas (ex.: fogo ou velas).
- Não exponha os dispositivos TRENDnet ao calor direto (ex.: radiadores ou luz solar direta).

Garantia Limitada

A TRENDnet garante seus produtos contra defeitos de material e mão de obra sob condições normais de uso e serviço. Os períodos de garantia específicos estão listados em cada uma das páginas dos respectivos produtos no site da TRENDnet.

Certificações

Este dispositivo está em conformidade com a Parte 15 das regras da FCC. A operação está sujeita às duas condições seguintes:

- (1) Este dispositivo não pode causar interferências prejudiciais.
- (2) Este dispositivo deve aceitar qualquer interferência recebida, incluindo interferências que possam causar operação indesejada.



Resíduos elétricos de produtos eletrônicos não devem ser descartados com o lixo doméstico. Por favor, reciclar onde houver disponibilidade. Verifique com sua Autoridade Local ou Revendedor para obter informações sobre reciclagem.

Technical Support

Se você tiver alguma dúvida a respeito da instalação do produto, por favor contate nosso suporte técnico. Fone: 0800-047-4191
Português: 9hs - 18hs, de segunda a sexta-feira
Inglês: 24x7
www.trendnet.com/support

TRENDnet
20675 Manhattan Place
Torrance, CA 90501
USA

Nota

O fabricante não é responsável por qualquer interferência de rádio ou TV causada por modificações não autorizadas neste equipamento. Tais modificações podem anular a autorização do usuário para operar o equipamento.

Advertência

Em todas os nossos equipamentos, as características do adaptador de energia necessárias para o funcionamento deste dispositivo, são claramente mencionadas. Usando um adaptador diferente do acima mencionado poderá causar danos físicos e/ou danos ao equipamento. O adaptador de energia deve operar com a tensão e frequência do país ou região de instalação.