

TFW-H3PI

**3-port FireWire Host PCI Card
Quick Installation Guide**

**Guide d'installation rapide pour le
Carte PCI FireWire 3 ports**

**Anleitung zur Schnellinstallation des
FireWire Host PCI-Karte mit 3 Anschlüssen**

**Guía de Instalación Rápida para
Tarjeta PCI host FireWire de 3 puertos**

Version 08.23.04



TRENDnet[®]
TRENDware, USA
What's Next in Networking

Table of Contents

Español	1
1. Preparación para la instalación	1
2. Detalles del producto	2
3. Instalación del Hardware	3
4. Instalación de la unidad	4
5. Verificar la instalación	7
Troubleshooting	10

1. Preparación para la instalación

Verificación de los contenidos del paquete

Verifique que su caja contiene todo lo que incluimos en ella:

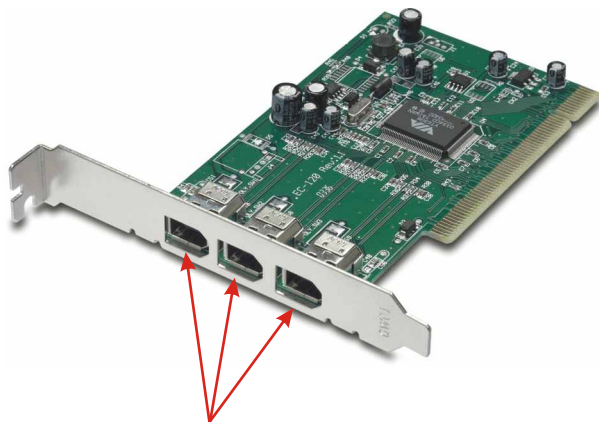


Verificación del equipo

1. Pentium 233Mhz o más rápido con un mínimo de 64MB de RAM
2. Un PC con una ranura PCI de 32 bits disponible.
3. Windows XP, 2000, ME, 98SE o Mac OS 9.0 o más reciente

2. Detalles del producto

La Tarjeta PCI FireWire dispone de 3 puertos FireWire.



3 Puertos FireWire IEEE1394 para la conexión externa de periféricos FireWire

3. Instalación del Hardware

1. Apague su PC.
2. Abra la caja de su PC para que pueda ver la placa madre y las ranuras de extensión. (Consulte el manual de usuario de su PC si necesita ayuda para abrir la caja)
3. Inserte la tarjeta PCI-FireWire en una de las ranuras libres de la tarjeta Principal del computador. Presione abajo firme y uniformemente en la tarjeta hasta que esta encaje a presión en el lugar.



4. Cierre la caja de su PC y proceda a reiniciar su PC.

4. Instalación de la unidad

Windows 2000/XP

Tras reiniciar su PC, aparecerá el mensaje “Found New Hardware Wizard” (Asistente para nuevo hardware encontrado) en Windows XP y automáticamente se detectará e instalará la unidad FireWire estándar Windows para la TFW-H3PI. En Windows 2000, la instalación es totalmente automática.

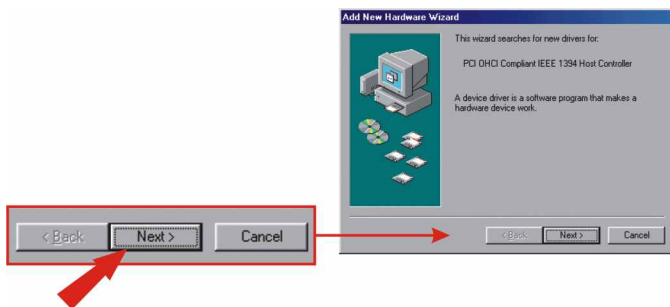
¡Felicidades!
La instalación ya está completa.

Nota: Si usted quisiera verificar que el TFW-H3PI ha sido instalado correctamente para su programa windows, vaya a la sección de verificación de la instalación.

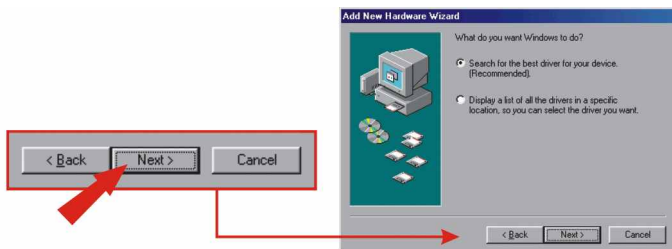
Windows 98SE/ME

Después de reiniciar su PC, aparecerá el mensaje “Add New Hardware Wizard” (Asistente para añadir nuevo hardware). Windows 98SE/ME lo detectará de manera automática y le pedirá instalar la unidad FireWire para la TFW-H3PI.

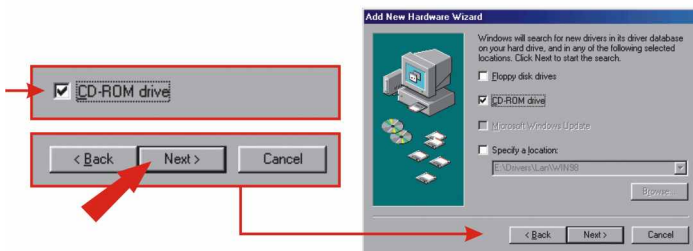
1. Haga clic en **Next (Siguiete)**.



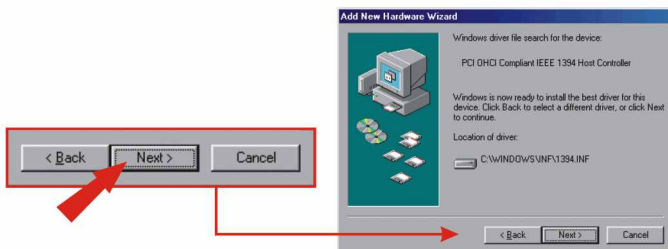
2. Haga clic en **Next (Siguiente)**.



3. Inserte el CD-ROM de Windows 98SE (o el CD-ROM de Windows ME si desea instalarlo para Windows ME) dentro de la unidad de CD-ROM de su PC.
4. Seleccione **CD-ROM drive (Unidad de CD-ROM)** y haga clic en **Next (Siguiente)**.



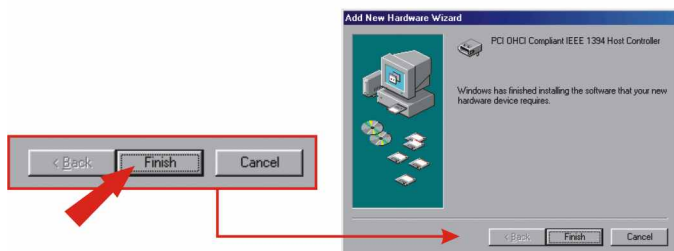
5. Haga clic en **Next (Siguiente)**.



Nota: Si recibe un mensaje para que inserte el CD de Windows 98, haga clic en OK y siga las instrucciones.



6. La instalación de la unidad ya ha terminado. Haga clic en **Finish (Finalizar)**.

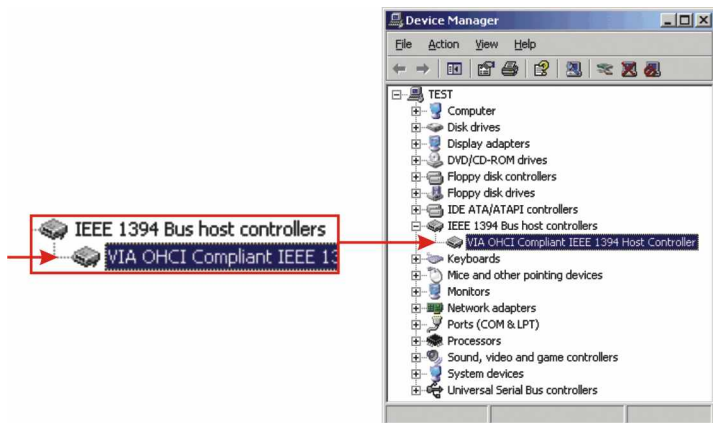


Nota: Vuelva a reencender su computadora para que el nuevo ajuste tome efecto.

5. Verificar la instalación

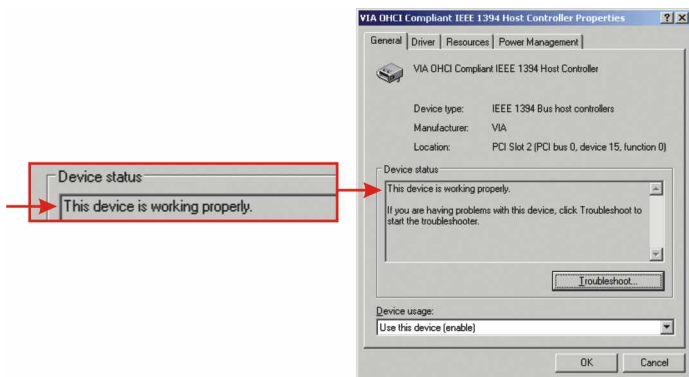
Windows 2000/XP

1. Haga clic en **Start (Inicio)** y después en **Control Panel (Panel de Control)**.
2. Haga doble clic en el icono **System (Sistema)**. En la pestaña Hardware, haga clic en **Device Manager (Administrador de dispositivos)**.
3. Extienda el encabezado "IEEE 1394 Bus host controllers" (controladores host del Bus IEEE 1394") para verificar que el **Controlador de Host IEEE 1394 Compatible** ha sido instalado.



4. Haga doble clic en **Controlador de Host IEEE 1394 Compatible 1394** para abrir la ventana de propiedades.

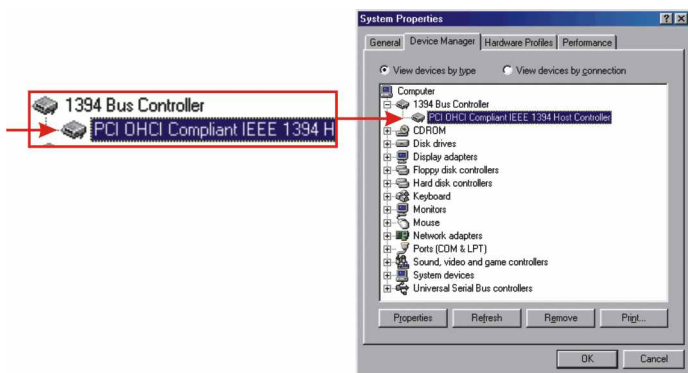
5. Verifique que el mensaje del estado del dispositivo dice **This device is working properly (Este dispositivo está funcionando correctamente)**.



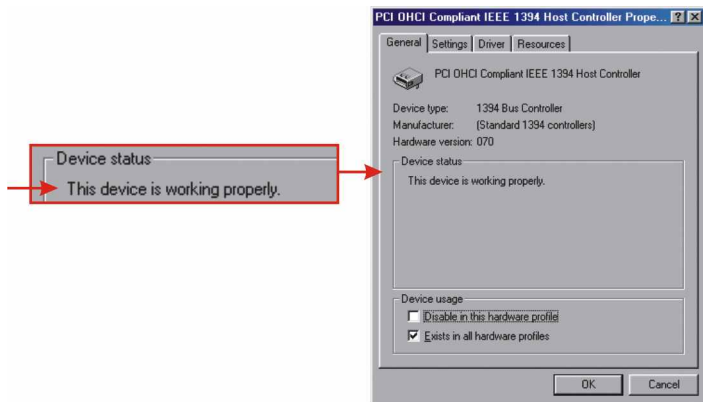
Windows 98SE/ME

1. Haga clic en **Start (Inicio)**, después haga clic en **Control Panel (Panel de Control)**.
2. Haga doble clic en el icono **System (Sistema)**, y después haga clic en la pestaña **Device Manager (Administrador de dispositivos)**.
3. Extienda el encabezado "IEEE 1394 Bus host controllers" (controladores host del Bus IEEE 1394") para verificar que el **Controlador de Host IEEE 1394 Compatible** ha sido instalado.

Nota: Para Windows ME, el nombre del controlador es “**VIA OHCI Compliant IEEE 1394 Host Controller**” (**Controlador de Host IEEE 1394 Compatible**).



4. Haga doble clic en el **Controlador de Host IEEE 1394 Compatible** para abrir la ventana de propiedades.
5. Verifique que el mensaje del estado del dispositivo dice **This device is working properly** (**Este dispositivo está funcionando correctamente**).



Q1. Where is the driver diskette or CD-ROM for the TFW-H3PI?

A1. The TFW-H3PI does not require unique drivers for Windows 98SE/ME/2000/XP; it uses Windows standard FireWire driver provided by your operating system.

Q2. Do I need to install the included Video Editing Software for the FireWire PCI Card to work?

A2. No, you don't need to. The software is provided to you as optional.

Q3. Can I connect or disconnect the FireWire cable while the computer is on?

A3. Yes, you can connect or disconnect the FireWire cable, or any external FireWire device while the computer is on, because the FireWire interface is Plug-and-Play and hot-pluggable.

Q4. After successful installation of the TFW-H3PI FireWire PCI Card, I connected my external FireWire device to the FireWire port, but it doesn't seem to work. What should I do?

A4. Make sure you connect your external AC power adapter to the external FireWire device and the device is powered on. Also make sure that you have installed the correct driver for your external FireWire device.

If you have any questions regarding the TFW-H3PI FireWire PCI Card, please contact Trendware Technical Support Department.

FCC Warning

This equipment has been tested and found to comply with the regulations for a Class B digital device, pursuant to Part 15 of the FCC Rules. These limits are designed to provide reasonable protection against harmful interference when the equipment is operated in a commercial environment. This equipment generates, uses, and can radiate radio frequency energy and, if not installed and used in accordance with this user's guide, may cause harmful interference to radio communications. Operation of this equipment in a residential area is likely to cause harmful interference, in which case the user will be required to correct the interference at his own expense.

CE Mark Warning

This is a Class B product. In a domestic environment, this product may cause radio interference, in which case the user may be required to take adequate measures.

VCCI Mark Warning

注意

この装置は、情報処理装置等電波障害自主規制協議会 (VCCI) の基準に基づく第一種情報技術装置です。この装置を家庭環境で使用すると電波妨害を引き起こすことがあります。この場合には使用者が適切な対策を講ずるよう要求されることがあります。

Contact Technical Support

Telephone: +1-310-626-6252
Fax: +1-310-626-6267
Website: www.TRENDNET.com
E-mail: support@trendware.com

Technical Support Hours

7:00AM ~ 6:00PM, Monday through Friday
Pacific Standard Time (except holidays)

TRENDnet[®]

TRENDware, USA

What's Next in Networking

Product Warranty Registration

Please take a moment to register your product online.
Go to TRENDware's website at <http://www.TRENDNET.com>

TRENDware International, Inc.
3135 Kashiwa Street
Torrance, CA 90505

<http://www.TRENDNET.com>