

# TFW-H3PI

**3-port FireWire Host PCI Card  
Quick Installation Guide**

**Guide d'installation rapide pour le  
Carte PCI FireWire 3 ports**

**Anleitung zur Schnellinstallation des  
FireWire Host PCI-Karte mit 3 Anschlüssen**

**Guía de Instalación Rápida para  
Tarjeta PCI host FireWire de 3 puertos**

**Version 08.23.04**



**TRENDnet**<sup>®</sup>  
TRENDware, USA  
**What's Next in Networking**

# Table of Contents

Deutsch .....	1
1. Vorbereitung der Installation .....	1
2. Produktbeschreibung .....	2
3. Installation der Hardware .....	3
5. Installation des Treibers .....	4
6. Prüfung der Installation .....	7
Troubleshooting .....	10

## 1. Vorbereitung der Installation

### Prüfung des Paketinhalts

Prüfen Sie bitte, ob alle erforderlichen Einzelteile in der Packung vorhanden sind:

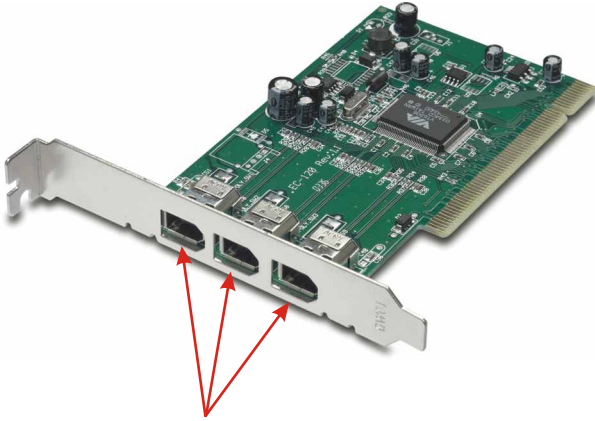


### Prüfung Ihrer Ausrüstung

1. Pentium 233Mhz oder besser mit mindestens 64MB RAM
2. Ein Computer mit einem verfügbaren 32-Bit-PCI-Steckplatz
3. Windows XP, 2000, ME, 98SE oder Mac OS 9.0 oder neuer

## 2. Produktbeschreibung

Die FireWire-PCI-Karte hat 3 FireWire-Ports.



3 FireWire-IEEE1394-Ports zum Anschluss  
externer FireWire-Peripheriegeräte

## 3. Installation der Hardware

1. Fahren Sie Ihren Computer herunter.
2. Öffnen Sie das Gehäuse Ihres Computers, so dass Sie die Hauptplatine und die Erweiterungssteckplätze sehen. (Wenn Sie sich nicht sicher sind, wie Sie das Gehäuse öffnen, lesen Sie bitte im Benutzerhandbuch Ihres Computers nach.)
3. Die FireWire PCI Karte in eine freie PCI Schnittstelle fest einstecken.



4. Schließen Sie das Computergehäuse und starten Sie den Computer neu.

# 4. Installation des Treibers

## Windows 2000/XP

Bei Windows XP erscheint nach dem Neustart Ihres Computers der „Found New Hardware Wizard“ (der Assistent „Neue Hardwarekomponente gefunden“) und erkennt und installiert automatisch einen standardmäßigen FireWire-Treiber für den TFW-H3PI. Bei Windows 2000 ist die Installation vollkommen automatisch.

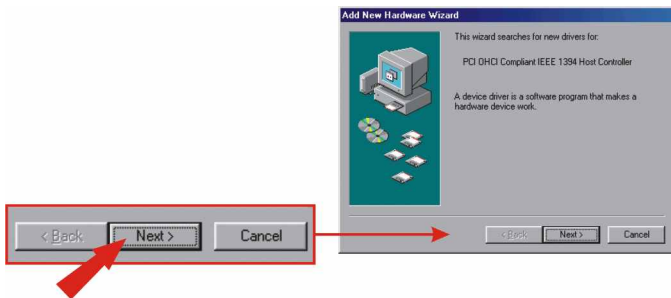
Herzlichen Glückwunsch!  
Ihre Installation ist beendet!

**Hinweis:** Zum nachprüfen ob der TFW-H3PI richtig installiert wurde, dies bitte in der "Verify Sektion" nachprüfen.

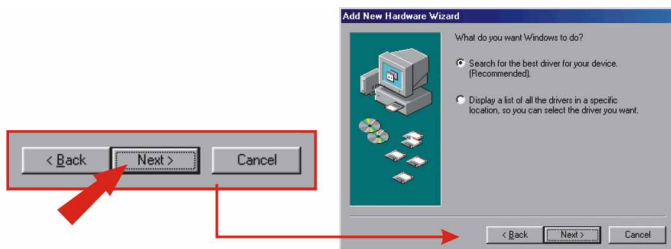
## Windows 98SE/ME

Nach dem Neustart Ihres Computers erscheint der „Add New Hardware Wizard“ (der Assistent „Neue Hardwarekomponente hinzufügen“). Windows 98SE/ME erkennt die Karte automatisch und fordert Sie auf, einen FireWire-Treiber für die TFW-H3PI zu installieren.

1. Klicken Sie auf **Next (Weiter)**.

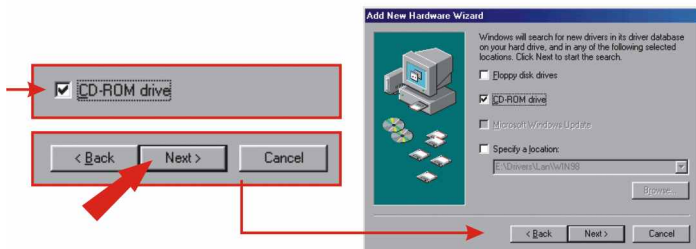


2. Klicken Sie auf **Next (Weiter)**.

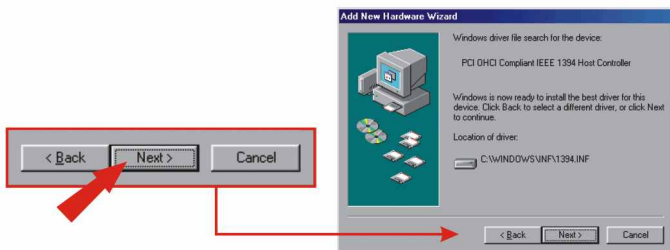


3. Legen Sie die Windows-98SE-CD (oder die Windows-ME-CD, wenn Sie Windows ME nutzen) in das CD-ROM-Laufwerk Ihres Computers ein.

4. Markieren Sie **CD-ROM drive (CD-ROM-Laufwerk)** und klicken Sie auf **Next (Weiter)**.



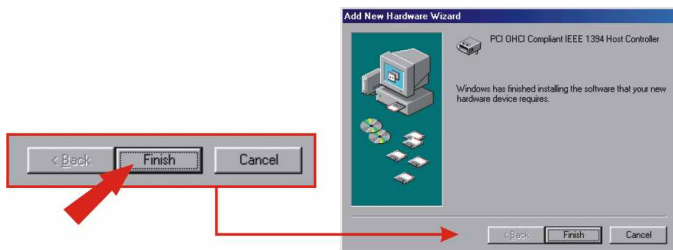
5. Klicken Sie auf **Next (Weiter)**.



**Hinweis:** Falls Sie aufgefordert werden, die Windows-98-CD einzulegen, klicken Sie auf OK und folgen den Anweisungen.



6. Der Treiber ist jetzt vollständig installiert. Klicken Sie auf **Finish** (Fertigstellen).



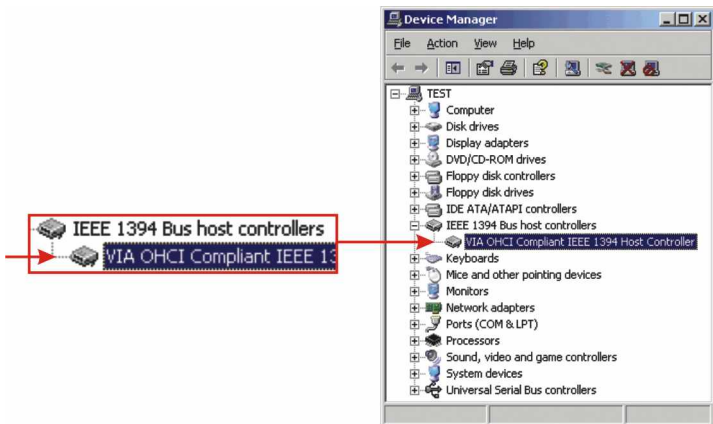
**Hinweis:** Starten Sie den Computer erneut um die FireWire Ports benutzen zu können



# 5. Prüfung der Installation

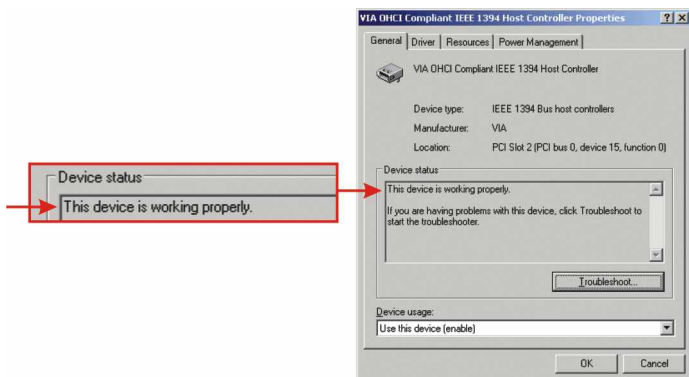
## Windows 2000/XP

1. Klicken Sie auf **Start** und dann auf **Control Panel (Systemsteuerung)**.
2. Doppelklicken Sie auf das **System**-Symbol. Klicken Sie in der Registerkarte **Hardware** auf **Device Manager (Geräte-Manager)**.
3. Erweitern Sie die Liste „IEEE 1394 Bus host controllers“ (IEEE 1394 Bus-Hostcontroller) und prüfen Sie, dass der **VIA OHCI Compliant IEEE 1394 Host Controller** installiert ist.



4. Doppelklicken Sie auf **VIA OHCI Compliant IEEE 1394 Host Controller**. Daraufhin erscheint das Fenster „Properties“ (Eigenschaften).

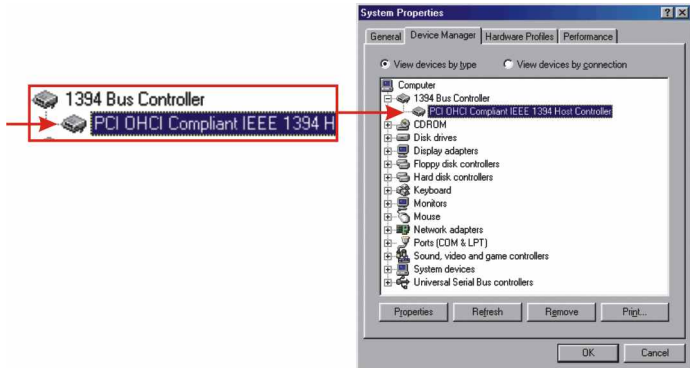
5. Prüfen Sie, dass dort unter „Device Status“ (Gerätstatus) die Nachricht **This device is working properly (Dieses Gerät funktioniert ordnungsgemäß)** angezeigt wird.



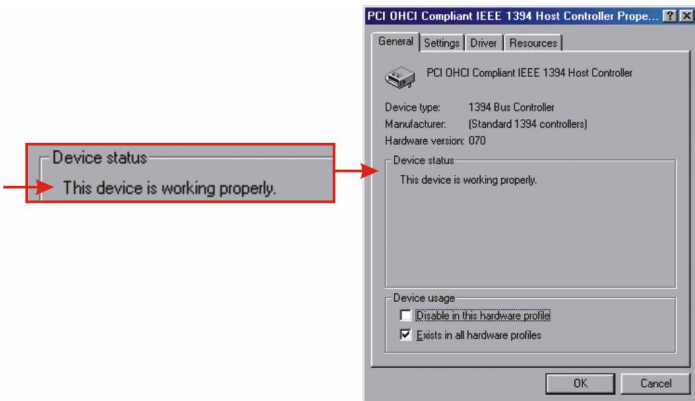
## Windows 98SE/ME

1. Klicken Sie auf **Start**, danach auf **Settings (Einstellungen)** und dann auf **Control Panel (Systemsteuerung)**.
2. Doppelklicken Sie auf das **System**-Symbol und klicken Sie dann auf die Registerkarte **Device Manager (Geräte-Manager)**. Controller installiert ist.
3. Erweitern Sie die Liste „IEEE 1394 Bus host controllers“ (IEEE 1394 Bus-Hostcontroller) und prüfen Sie, dass der **PCI OHCI Compliant IEEE 1394 Host Controller** installiert ist.

**Hinweis:** Bei Windows ME lautet der Name des Controllers „**VIA OHCI Compliant IEEE 1394 Host Controller**“.



4. Doppelklicken Sie auf **PCI OHCI Compliant IEEE 1394 Host Controller**. Daraufhin erscheint das Fenster „Properties“ (Eigenschaften). Prüfen Sie, dass dort unter „Device Status“ (Gerätstatus) die Nachricht **This device is working properly (Dieses Gerät funktioniert ordnungsgemäß)** angezeigt wird.



**Q1. Where is the driver diskette or CD-ROM for the TFW-H3PI?**

**A1.** The TFW-H3PI does not require unique drivers for Windows 98SE/ME/2000/XP; it uses Windows standard FireWire driver provided by your operating system.

**Q2. Do I need to install the included Video Editing Software for the FireWire PCI Card to work?**

**A2.** No, you don't need to. The software is provided to you as optional.

**Q3. Can I connect or disconnect the FireWire cable while the computer is on?**

**A3.** Yes, you can connect or disconnect the FireWire cable, or any external FireWire device while the computer is on, because the FireWire interface is Plug-and-Play and hot-pluggable.

**Q4. After successful installation of the TFW-H3PI FireWire PCI Card, I connected my external FireWire device to the FireWire port, but it doesn't seem to work. What should I do?**

**A4.** Make sure you connect your external AC power adapter to the external FireWire device and the device is powered on. Also make sure that you have installed the correct driver for your external FireWire device.

If you have any questions regarding the TFW-H3PI FireWire PCI Card, please contact Trendware Technical Support Department.

## **FCC Warning**

This equipment has been tested and found to comply with the regulations for a Class B digital device, pursuant to Part 15 of the FCC Rules. These limits are designed to provide reasonable protection against harmful interference when the equipment is operated in a commercial environment. This equipment generates, uses, and can radiate radio frequency energy and, if not installed and used in accordance with this user's guide, may cause harmful interference to radio communications. Operation of this equipment in a residential area is likely to cause harmful interference, in which case the user will be required to correct the interference at his own expense.

## **CE Mark Warning**

This is a Class B product. In a domestic environment, this product may cause radio interference, in which case the user may be required to take adequate measures.

## **VCCI Mark Warning**

### **注意**

この装置は、情報処理装置等電波障害自主規制協議会 (VCCI) の基準に基づく第一種情報技術装置です。この装置を家庭環境で使用すると電波妨害を引き起こすことがあります。この場合には使用者が適切な対策を講ずるよう要求されることがあります。

### **Contact Technical Support**

Telephone: +1-310-626-6252  
Fax: +1-310-626-6267  
Website: [www.TRENDNET.com](http://www.TRENDNET.com)  
E-mail: [support@trendware.com](mailto:support@trendware.com)

### **Technical Support Hours**

7:00AM ~ 6:00PM, Monday through Friday  
Pacific Standard Time (except holidays)

# TRENDnet<sup>®</sup>

TRENDware, USA

**What's Next in Networking**

## Product Warranty Registration

Please take a moment to register your product online.  
Go to TRENDware's website at <http://www.TRENDNET.com>

**TRENDware International, Inc.**  
3135 Kashiwa Street  
Torrance, CA 90505

**<http://www.TRENDNET.com>**