

TFW-H3PI

**3-port FireWire Host PCI Card
Quick Installation Guide**

**Guide d'installation rapide pour le
Carte PCI FireWire 3 ports**

**Anleitung zur Schnellinstallation des
FireWire Host PCI-Karte mit 3 Anschlüssen**

**Guía de Instalación Rápida para
Tarjeta PCI host FireWire de 3 puertos**

Version 08.23.04



TRENDnet[®]
TRENDware, USA
What's Next in Networking

Table of Contents

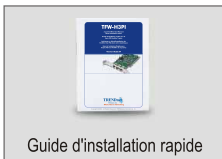
Français	1
1. Préparation de l'installation	1
2. Détails du produit	2
3. Installation du matériel	3
4. Installation du pilote	4
5. Vérification de l'installation	7
Troubleshooting	10

Français QIG

1. Préparation de l'installation

Vérification du contenu de l'emballage

Veillez vérifier la présence des éléments suivants dans la boîte :

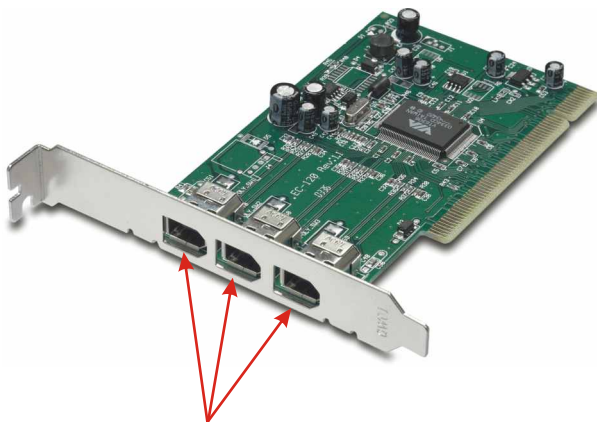


Configuration du système

1. Pentium 233Mhz ou plus rapide avec au moins 64MB RAM
2. Un ordinateur avec un emplacement disponible pour PCI 32 bits.
3. Windows XP, 2000, ME, 98SE ou Mac OS 9.0 ou plus tard

2. Détails du produit

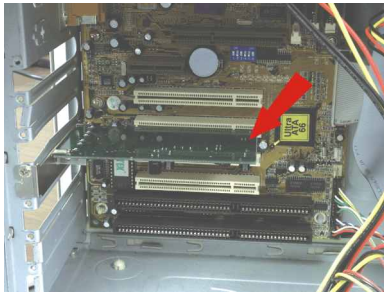
La carte PCI FireWire est équipée de 3 ports FireWire.



3 ports FireWire IEEE 1394 permettant la connexion de périphériques FireWire externes

3. Installation du matériel

1. Eteignez votre ordinateur.
2. Ouvrez le boîtier de votre ordinateur pour trouver la carte mère et les logements pour extensions. (Veuillez consulter le manuel de l'utilisateur de votre ordinateur si vous avez besoin d'aide pour ouvrir le boîtier)
3. Insérez la carte PCI FireWire au trou d'insertion libre de la carte mère. Appuyez fermement jusqu'à ce que la carte rentre correctement à sa place avec un clic.



4. Fermez le boîtier de votre ordinateur et redémarrez ce dernier.

4. Installation du pilote

Windows 2000/XP

Une fois votre ordinateur redémarré « Found New Hardware » (Nouveau matériel détecté) de Windows XP s'affichera et détectera et installera automatiquement un pilote FireWire standard de Windows pour le TFW-H3PI. Pour Windows 2000, l'installation est entièrement automatique.

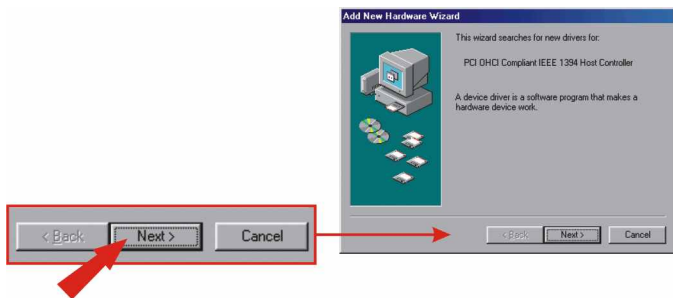
Félicitations!
L'installation est maintenant complète.

Remarque: Si vous souhaitez vérifier que le TFW-H3PI est correctement installé sous windows, allez à la section "Verify Installation".

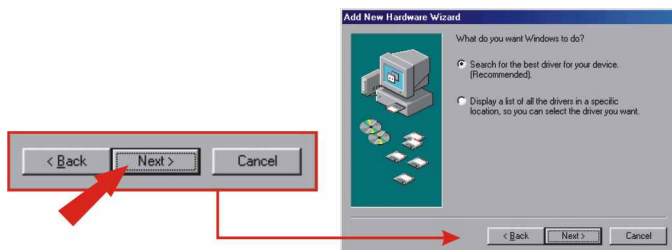
Windows 98SE/ME

Une fois votre ordinateur redémarré, « Add New Hardware Wizard » (Assistant Ajout nouveau matériel détecté) s'affichera. Windows 98SE/ME détectera automatiquement le matériel et vous demandera d'installer un pilote FireWire pour le TFW-H3PI

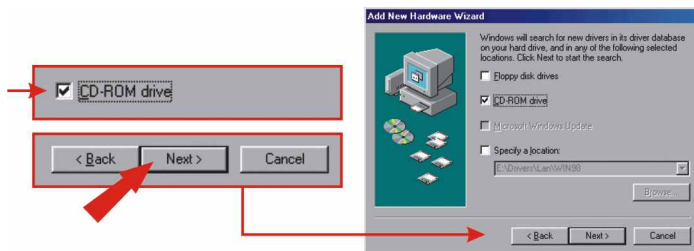
1. Cliquez sur **Next (Suivant)**.



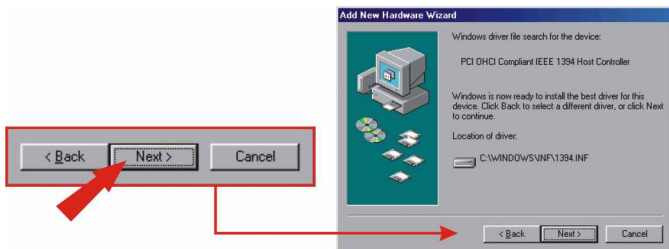
2. Cliquez sur **Next (Suivant)**.



3. Insérez le CD-ROM de Windows 98SE (ou de Windows ME si vous procédez à l'installation sur un ordinateur équipé de Windows Me) dans le lecteur de CD-ROM de votre ordinateur.
4. Sélectionnez **CD-ROM drives** (lecteur de CD-ROM) et cliquez sur **Next (Suivant)**.



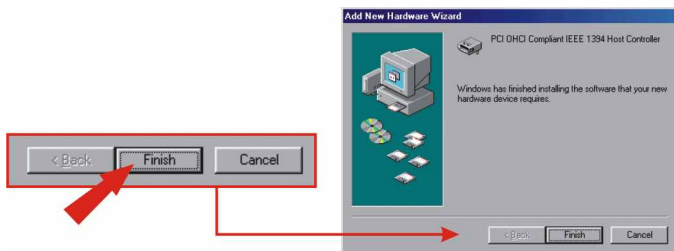
5. Cliquez sur **Next (Suivant)**.



Remarque : Si vous recevez un message vous demandant d'insérer le CD de Windows 98, cliquez sur OK et suivez les instructions.



6. L'installation du pilote est à présent terminée. Cliquez sur **Finish (Terminer)**.

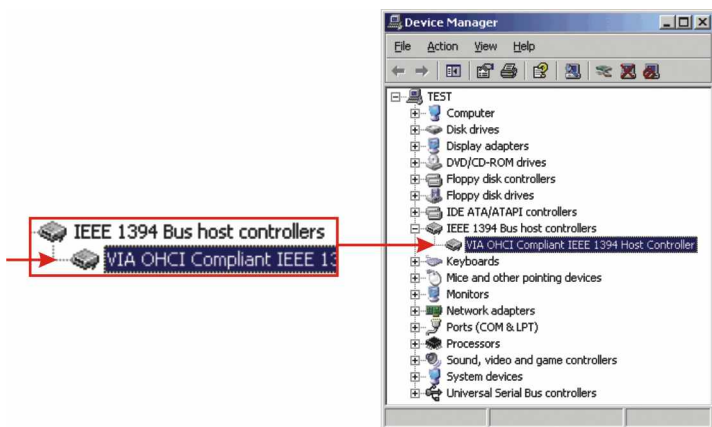


Remarque: Réallumer votre ordinateur pour valider la mise à jour.

5. Vérification de l'installation

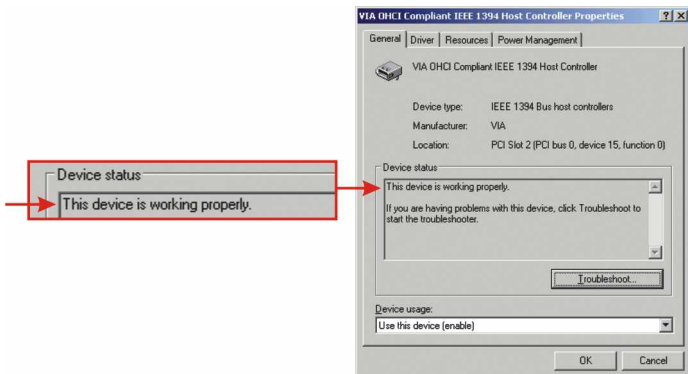
Windows 2000/XP

1. Cliquez sur **Start (Démarrer)**, et ensuite sur **Control Panel (Panneau de configuration)**.
2. Double-cliquez sur l'icône **System (Système)**. Dans l'onglet **Hardware (Matériel)**, cliquez sur l'onglet **Device Manager (Gestionnaire de périphériques)**.
3. Développez la liste « IEEE 1394 Bus host controllers » (Contrôleurs de bus hôte IEEE 1394) afin de vérifier que le **VIA OHCI Compliant IEEE 137 Host controller** a été installé.



4. Double-cliquez sur le **VIA OHCI Compliant IEEE 137 Host controller** pour ouvrir sa fenêtre de Propriétés.

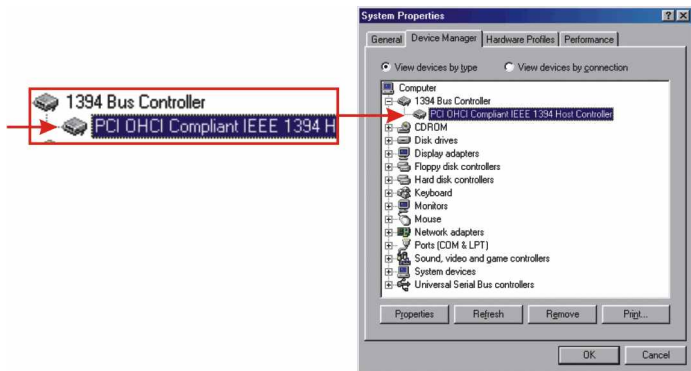
5. Vérifiez que le message du statut du périphérique affiche « **This device is working properly** » (**Ce périphérique fonctionne correctement**).



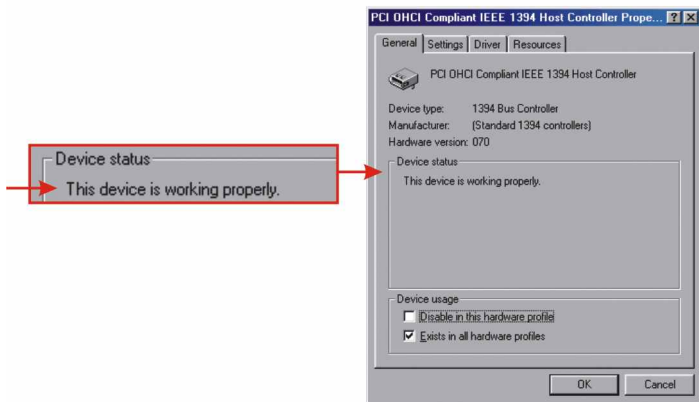
Windows 98SE/ME

1. Cliquez sur **Démarrer**, Paramètres et sur Panneau de configuration.
2. Double-cliquez sur l'icône **System (Système)** et cliquez sur l'onglet **Device Manager (Gestionnaire de périphérique)**.
3. Développez la liste « **IEEE 1394 Bus host controllers** » (**Contrôleurs de bus hôte IEEE 1394**) afin de vérifier que le PCI OHCI Compliant IEEE 137 Host controller a été installé.

Remarque : Pour Windows ME, le contrôleur s'appelle « VIA OHCI Compliant IEEE 1394 Host Controller ».



4. Double-cliquez sur le **PCI OHCI Compliant IEEE 137 Host controller** pour ouvrir sa fenêtre de Propriétés.
5. Vérifiez que le message du statut du périphérique affiche « **This device is working properly** » (Ce périphérique fonctionne correctement).



Q1. Where is the driver diskette or CD-ROM for the TFW-H3PI?

A1. The TFW-H3PI does not require unique drivers for Windows 98SE/ME/2000/XP; it uses Windows standard FireWire driver provided by your operating system.

Q2. Do I need to install the included Video Editing Software for the FireWire PCI Card to work?

A2. No, you don't need to. The software is provided to you as optional.

Q3. Can I connect or disconnect the FireWire cable while the computer is on?

A3. Yes, you can connect or disconnect the FireWire cable, or any external FireWire device while the computer is on, because the FireWire interface is Plug-and-Play and hot-pluggable.

Q4. After successful installation of the TFW-H3PI FireWire PCI Card, I connected my external FireWire device to the FireWire port, but it doesn't seem to work. What should I do?

A4. Make sure you connect your external AC power adapter to the external FireWire device and the device is powered on. Also make sure that you have installed the correct driver for your external FireWire device.

If you have any questions regarding the TFW-H3PI FireWire PCI Card, please contact Trendware Technical Support Department.

FCC Warning

This equipment has been tested and found to comply with the regulations for a Class B digital device, pursuant to Part 15 of the FCC Rules. These limits are designed to provide reasonable protection against harmful interference when the equipment is operated in a commercial environment. This equipment generates, uses, and can radiate radio frequency energy and, if not installed and used in accordance with this user's guide, may cause harmful interference to radio communications. Operation of this equipment in a residential area is likely to cause harmful interference, in which case the user will be required to correct the interference at his own expense.

CE Mark Warning

This is a Class B product. In a domestic environment, this product may cause radio interference, in which case the user may be required to take adequate measures.

VCCI Mark Warning

注意

この装置は、情報処理装置等電波障害自主規制協議会 (VCCI) の基準に基づく第一種情報技術装置です。この装置を家庭環境で使用すると電波妨害を引き起こすことがあります。この場合には使用者が適切な対策を講ずるよう要求されることがあります。

Contact Technical Support

Telephone: +1-310-626-6252
Fax: +1-310-626-6267
Website: www.TRENDNET.com
E-mail: support@trendware.com

Technical Support Hours

7:00AM ~ 6:00PM, Monday through Friday
Pacific Standard Time (except holidays)

TRENDnet[®]

TRENDware, USA

What's Next in Networking

Product Warranty Registration

Please take a moment to register your product online.
Go to TRENDware's website at <http://www.TRENDNET.com>

TRENDware International, Inc.
3135 Kashiwa Street
Torrance, CA 90505

<http://www.TRENDNET.com>