



## Guia de Instalação Rápida

**TEW-P1PG**

Português .....	1
1. Antes de Iniciar .....	1
2. Como Instalar .....	2
3. Configurar o Servidor de Impressão .....	3
4. Adicione a Impressora ao seu PC .....	6
Troubleshooting .....	8

# 1. Antes de Iniciar



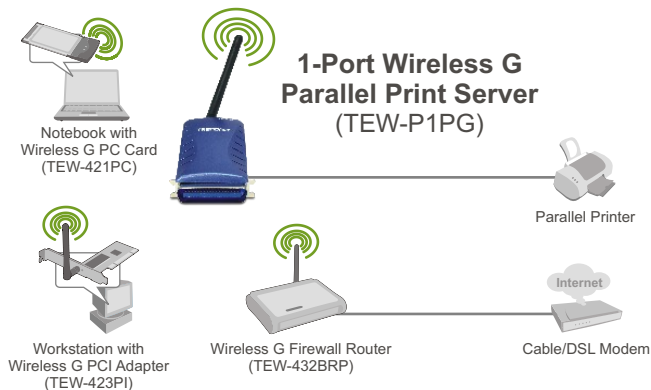
## Conteúdo da Embalagem

- TEW-P1PG
- CD-ROM de Utilitários
- Guia de Instalação Rápida
- 1 Antena Destacável de 2 dBi
- Adaptador de Tensão (5 VDC, 2.5 A)

## Requisitos do Sistema

- Drive de CD-ROM
- CPU: 300 MHz ou superior / 800 MHz ou superior (Windows Vista)
- Memória: 256 MB RAM ou superior / 512 MB RAM ou superior (Windows Vista)
- Windows Vista/2003 Server/XP/2000/ME/98SE, Unixware, Linux, Mac OS X

## Aplicação



\*Mac Systems are only compatible with Post-Script printers

## 2. Como Instalar

Nota: Favor DESLIGAR todas as impressoras antes de conectá-las ao servidor de impressão.

1. Conecte um cabo de rede RJ-45 de um Switch/Roteador à porta **LAN** do Servidor de Impressão.

2. Conecte a antena destacável.

3. Conecte o **Adaptador de Tensão AC** ao Servidor de Impressão e em seguida a uma tomada de energia.

4. Conecte a Impressora Paralela à porta **Paralela** do Servidor de Impressão

5. Ligue a Impressora.



# 3. Configurar o Servidor de Impressão

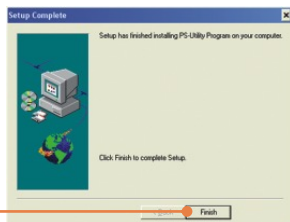
Nota: O Servidor de Impressão pode ser gerenciado usando o Utilitário PS (Utilitário do servidor de impressão) ou um web browser. Para usuários de Mac, modifique o endereço IP do seu computador para 192.168.0.X (onde X é um número disponível de 2 a 254). Já que o endereço IP padrão do Servidor de Impressão é 192.168.0.1, certifique-se de que nenhum outro dispositivo de rede está designado para o endereço IP 192.168.0.1. Então digite <http://192.168.0.1> em seu web browser para acessar o Utilitário Web do seu Servidor de Impressão.

## Para Usuários de Windows

1. Insira o **CD-ROM de Utilitários** no drive de CD-ROM do seu computador e então clique **Utilitário > Utilitário PS**.



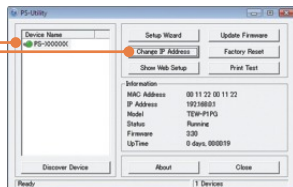
2. Siga as instruções do **installShield Wizard** (Assistente de Instalação). Clique **Finish** (Finalizar).



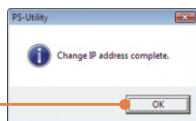
3. Clique **Start > Programs > PS-Utility** (Iniciar > Programas > Utilitário PS) e então clique em **PS-Utility v3.11** (Utilitário PS v3.11).



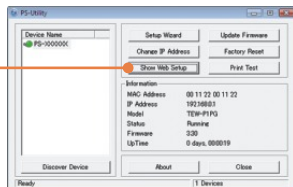
4. Selecione o Servidor de Impressão e então clique **Change IP Address** (mudar Endereço IP). Configure manualmente o endereço IP (**IP address**) do Servidor de Impressão e então clique **OK**. Nota: O Endereço IP deve ser coerente com o mesmo segmento de rede de sua rede.



5. Clique **OK**



6. Clique **Show Web Setup** (Exibir Configuração Web).



7. Clique em **Configuration** (Configuração) e então em **Wireless**. Selecione o **SSID** apropriado e então clique **Save** (Salvar). (Habilite e entre a chave de criptografia se sua rede wireless está criptografada. Favor contatar seu Administrador de rede para a chave de criptografia).



8. Desconecte o cabo Ethernet e o adaptador de tensão do servidor de impressão. Aguarde 15 segundos e então conecte o adaptador de tensão novamente.

**A configuração do Servidor de Impressão agora está completa.**

### Registre Seu Produto

Para garantir o alto nível do service e suporte ao consumidor, por favor tire um minuto para registra seu produto Online em: [www.trendnet.com/register](http://www.trendnet.com/register)  
Agradecemos por ter escolhido TRENDnet

# 4. Adicione a Impressora ao seu PC

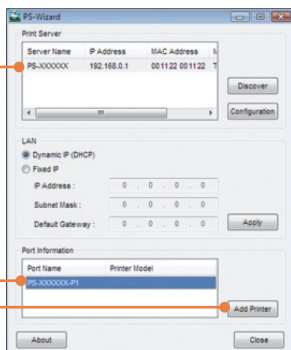
Nota: Para instruções de Impressão para Windows ME e 98SE, favor consultar o Guia do Usuário incluído no CD-ROM de Utilitários.

## Windows Vista/2003 Server/XP/2000

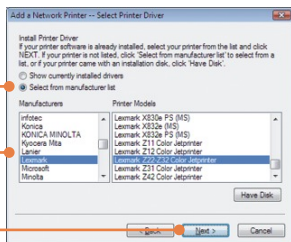
1. Clique **PS Wizard** (Assistente PS) e então clique **Windows Win 2000/XP/Vista**.



2. Selecione o servidor de impressão, selecione a porta desejada e então clique **Add Printer** (Adicionar impressora).

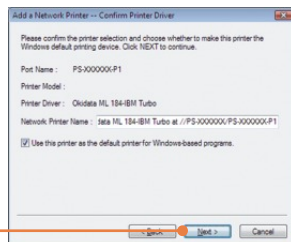


3. Clique **Select from manufacturer list** (Selecionar da lista do fabricante). Selecione o driver apropriado para sua impressora e então clique **Next** (Próximo).

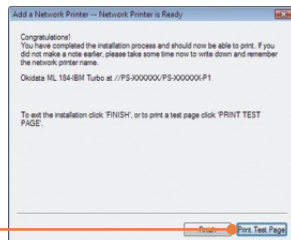




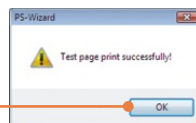
4. Clique **Next** (Próximo).



5. Clique **Print Test Page** (Imprimir página teste).



6. Clique **OK**.



7. Clique **Finish** (Finalizar).

8. Repita os passos de 1 a 7 para adicionar a impressora a outros computadores da rede.

**Adicione a Impressora de Rede agora está completo.**

Para informações detalhadas sobre esta e outras configurações avançadas do TEW-P1PG, favor recorrer ao Guia do Usuário incluído no CD-ROM de Utilitários e Driver ou ao website da TRENDnet em [www.trendnet.com](http://www.trendnet.com)

**P1. O Assistente PS / Utilitário PS não consegue ver meu servidor de impressão. O que devo fazer?**

**R1.** Primeiro, verifique novamente suas conexões de hardware; certifique-se de que o servidor de impressão e a impressora estão ligados e propriamente conectados. Segundo, clique Discover (Descobrir). Terceiro, desabilite qualquer programa de firewall (ex.: ZoneAlarm). Se seu computador está rodando Windows XP ou Vista, desabilite o programa de firewall embutido.

**P2. Eu adicionei uma impressora de rede ao meu computador com sucesso e consigo imprimir uma página teste, mas eu não consigo imprimir nada no Microsoft Word ou outros aplicativos.**

**R2.** Certifique-se de que sua nova impressora de rede está instalada como impressora default (padrão). Clique Start (Iniciar) e em seguida clique Printers & Faxes (Impressoras & Faxes), verifique se o ícone da sua impressora está selecionado com um "tick".

**P3. Eu configurei meu servidor de impressão para receber automaticamente um Endereço IP de um servidor DHCP e agora eu não consigo entrar no utilitário web do servidor de impressão.**

**R3.** Abra o Utilitário PS v3.11 (Veja 3. Configurar o Servidor de Impressão) para localizar o Endereço IP do Servidor de Impressão. Para usuários Mac, pressione o botão reset da parte de trás do seu TEW-P1PG, segure o botão por 15 segundos, solte o botão e entre com <http://192.168.0.1> no seu web browser para acessar o utilitário web.

**P4. Depois de ter conseguido configurar o TEW-P1PG com sucesso para estar de acordo com as configurações do segmento de minha rede wireless, eu não consigo imprimir através do Servidor de Impressão.**

**R4.** Primeiro, verifique se a configuração wireless está no mesmo segmento que sua configuração de rede wireless. Segundo, verifique se a antena está acoplada ao Servidor de Impressão e se o LED LK (Link) do Servidor de Impressão está aceso.

**P5. Como eu configuro o TEW-P1PG no Mac?**

**R5.** Digite <http://192.168.0.1> em seu browser para acessar a configuração web embutida.

Se você ainda encontrar problemas ou tiver perguntas referentes ao TEW-P1PG, favor recorrer ao Guia do Usuário incluído no CD-ROM de Utilitários ou entrar em contato com o Departamento de Suporte Técnico da TRENDnet.

## Certificados

Este equipamento foi submetido a testes e provou ser aderente às Regras FCC e CE. Sua operação está sujeita às seguintes condições:

- (1) Este dispositivo não pode causar interferência prejudicial.
- (2) Este dispositivo deve aceitar qualquer interferência recebida. Isso inclui interferências que podem causar operação indesejada.



Lixo de produtos elétricos e eletrônicos não deve ser depositado em lixeiras caseiras. Favor reciclar onde há disponibilidade. Verifique com sua Autoridade Local ou Revendedor para obter informações sobre reciclagem.



**NOTA:** O FABRICANTE NÃO É RESPONSÁVEL POR QUALQUER INTERFERÊNCIA DE RÁDIO OU TV CAUSADA POR MODIFICAÇÕES NÃO AUTORIZADAS NESTE EQUIPAMENTO. TAIS MODIFICAÇÕES PODEM VIOLAR A AUTORIDADE DO USUÁRIO DE OPERAR O EQUIPAMENTO.

## ADVERTENCIA

En todos nuestros equipos se mencionan claramente las características del adaptador de alimentación necesario para su funcionamiento. El uso de un adaptador distinto al mencionado puede producir daños físicos y/o daños al equipo conectado. El adaptador de alimentación debe operar con voltaje y frecuencia de la energía eléctrica domiciliar existente en el país o zona de instalación.



## TRENDnet Technical Support

### US • Canada

**Toll Free Telephone:** 1(866) 845-3673

24/7 Tech Support



### Europe (Germany • France • Italy • Spain • Switzerland • UK)

**Toll Free Telephone:** +00800 60 76 76 67

English/Espanol - 24/7

Francais/Deutsch - 11am-8pm, Monday - Friday MET

### Worldwide

**Telephone:** +[31] (0) 20 504 05 35

English/Espanol - 24/7

Francais/Deutsch - 11am-8pm, Monday - Friday MET

## Product Warranty Registration

Please take a moment to register your product online.

Go to TRENDnet's website at <http://www.trendnet.com/register>

**TRENDnet**<sup>®</sup>  
20675 Manhattan Place  
Torrance, CA 90501  
USA