



## Quick Installation Guide



**TEW-P1PG**

# Table of Contents

Français .....	1
1. Avant de commencer .....	1
2. Procéder à l'installation .....	2
3. Configuration du serveur d'impression .....	3
4. Ajout de l'imprimante réseau sur votre PC .....	6
Troubleshooting .....	8

# 1. Avant de commencer



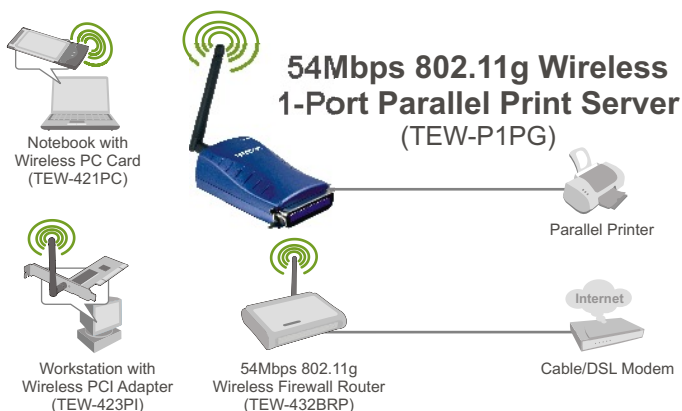
## Contenu de l'emballage

- TEW-P1PG
- Guide d'installation rapide
- CD-ROM avec utilitaire
- Antenne amovible 2dBi
- Adaptateur secteur (5 V, 2,5A)

## Configuration du système

- D'un lecteur de CD-ROM
- DriveProcesseur: 300MHz ou supérieur
- Mémoire: 256MB ou supérieur
- Windows 2003/XP/2000/ME/98SE, Unixware, Linux, Mac OS X

## Application



\*Mac Systems are only compatible with Post-Script printers

## 2. Procéder à l'installation

**Remarque:** Veuillez mettre toutes les imprimantes hors tension avant de la brancher au serveur d'impression.

1. Branchez un câble réseau RJ-45 entre le Switch/Routeur et le port **LAN** du serveur d'impression.

2. Branchez l'antenne amovible.

3. Branchez l'**adaptateur secteur AC** au serveur d'impression et à une prise de courant.

4. Branchez l'imprimante en parallèle au port **Parallèle** du serveur d'impression.

5. Allumez l'imprimante.



## 3. Configuration du serveur d'impression

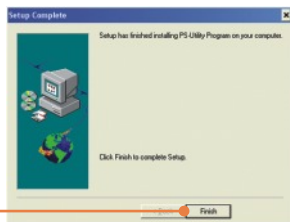
Remarque : Le serveur d'impression peut être géré à l'aide de l'utilitaire PS ou via un navigateur Internet. Les utilisateurs MAC doivent modifier l'adresse IP de leurs ordinateurs et introduire 192.168.0.X (X étant un chiffre disponible entre 2 et 254). L'adresse IP par défaut du serveur d'impression étant 192.168.0.1, assurez qu'aucun autre périphérique réseau n'a reçu la même adresse IP. Saisissez ensuite <http://192.168.0.1> dans votre navigateur Internet pour accéder à l'utilitaire sur Internet du serveur d'impression.

### Utilisateurs Windows

1. Insérez le **CD-ROM avec l'utilitaire** dans le lecteur de CD-ROM de votre PC et cliquez sur **Install Utility (Installer l'utilitaire)**.



2. Suivez les instructions de l'assistant d'installation. Cliquez sur **Finish (Terminer)**.

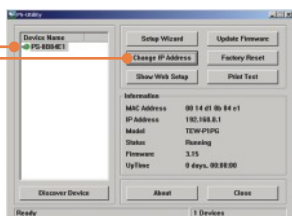


3. Cliquez sur **Démarrer > Tous les programmes > PS-Utility**, et ensuite sur **PS-Utility**.



4. Cliquez sur le serveur d'impression et sur **Change IP Address (Changer l'adresse IP)**. Paramétrez manuellement l'adresse IP du serveur d'impression et cliquez ensuite sur **OK**.

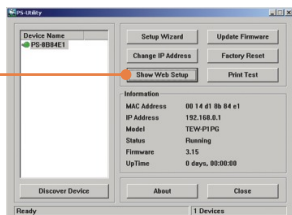
Remarque : L'adresse IP doit correspondre au segment de réseau de votre ordinateur.



5. Cliquez sur **OK**.



6. Cliquez sur **Show Web Setup (Montrer les paramètres Internet)**.



7. Inscrivez le **Nom du serveur** et le **Nom de l'imprimante**.



8. Cliquez sur « **Configuration** », et ensuite sur « **Wireless** » (Sans fil). Sélectionnez le SSID adéquat et cliquez sur **Save** (Enregistrer).



9. Débranchez le câble Ethernet et l'adaptateur secteur du serveur d'impression. Attendez 15 secondes, ensuite rebranchez l'adaptateur secteur.

## La configuration du serveur d'impression est à présent terminée

Si vous désirez des informations détaillées sur la configuration et les paramètres avancés du TEW-P1PG, veuillez consulter le Guide de l'utilisateur fourni sur le CD-ROM avec l'utilitaire ou le site Internet de TRENDnet sur [www.trendnet.com](http://www.trendnet.com).

## 4. Ajout de l'imprimante réseau sur votre PC

Remarque : En ce qui concerne les instructions d'impression TCP/IP, veuillez consulter le Guide de l'utilisateur repris sur le CD-ROM pour plus d'informations.

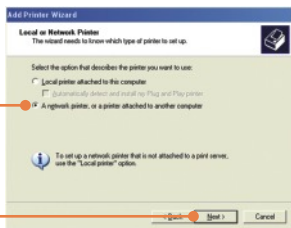
### Windows 2000/XP

1. Rendez vous dans le **panneau de contrôle** et double-cliquez sur l'icône **Imprimantes et télécopieurs**.

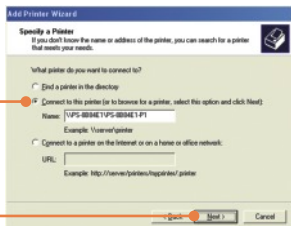


2. Cliquez sur **Ajouter imprimante et ensuite sur Suivant**.

3. Sélectionnez l'option **Network Printer** (Imprimante réseau) et cliquez sur **Next** (Suivant).

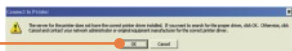


4. Cliquez sur **Connect to this printer** (Se connecter à cette imprimante), tapez **\\PS-XXXXXX\PS-XXXXXX-P1** et cliquez ensuite sur **Next** (Suivant).  
Remarque : PS-XXXXXX représente le **Nom du serveur** et PS-XXXXXX-P1 représente le **nom de l'imprimante**, comme signalé à l'étape 7 de la partie 3.

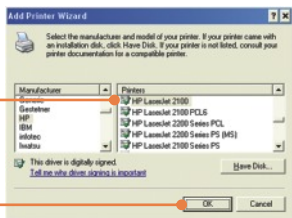




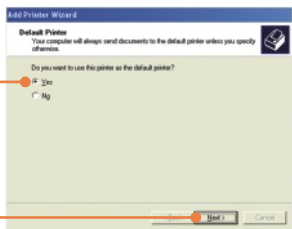
5. Cliquez sur **OK**.



6. Sélectionnez le pilote correspondant à votre imprimante et cliquez sur **OK**.



7. Sélectionnez **Yes (Oui)** et cliquez sur **Next (Suivant)**.



8. Cliquez sur **Finish (Terminer)**.

L'ajout de l'imprimante réseau est à présent terminée

# Troubleshooting

**Q1. I correctly typed in the print server name and printer name, but I still cannot add a network printer. What should I do?**

**A1.** Double check your hardware connections; make sure that the print server and printer are powered ON and are properly connected. Also verify that the spelling of the server name and printer name are correct.

**Q2. I verified that the hardware installation is correct and that the print server name and printer name are correct, but I still cannot find the network printer. What should I do?**

**A2.** Make sure that the print server name and printer name are entered correctly. There should be no spaces, and the back slashes that separate the print server name and printer name should be this, \\, instead of this, //.

**Q3. I successfully added a network printer to my computer and I can print a test page, but I cannot print anything from Microsoft Word or other applications.**

**A3.** Make sure to set the newly installed network printer as your **default** printer. Click Start and then click Printers & Faxes, verify that your printer icon has a check on it.

**Q4. I configured my print server to automatically receive an IP Address from a DHCP server, and now I cannot go into the print server's web utility.**

**A4.** Open PS-Utility v3.00 (See 3. Configure the Print Server) to locate your print server's IP Address.

**Q5. After I successfully configured the TEW-P1PG to match my wireless network settings, I can not print through the Print Server.**

**A5.** First, verify that the wireless settings match your wireless network settings. Second, verify that the antenna is attached to the Print Server and the LK (Link) LED is lit.

If you still encounter problems or have any questions regarding the TEW-P1PG, please refer to the User's Guide included on the Utility CD-ROM or contact TRENDnet's Technical Support Department.

## Certifications

This equipment has been tested and found to comply with FCC and CE Rules. Operation is subject to the following two conditions:

- (1) This device may not cause harmful interference.
- (2) This device must accept any interference received.  
Including interference that may cause undesired operation.



Waste electrical and electronic products must not be disposed of with household waste. Please recycle where facilities exist. Check with you Local Authority or Retailer for recycling advice.



**NOTE:** THE MANUFACTURER IS NOT RESPONSIBLE FOR ANY RADIO OR TV INTERFERENCE CAUSED BY UNAUTHORIZED MODIFICATIONS TO THIS EQUIPMENT. SUCH MODIFICATIONS COULD VOID THE USER'S AUTHORITY TO OPERATE THE EQUIPMENT.



## TRENDnet Technical Support

### US • Canada

**Toll Free Telephone:** 1(866) 845-3673

24/7 Tech Support

### Europe (Germany • France • Italy • Spain • Switzerland • UK)

**Toll Free Telephone:** +00800 60 76 76 67

English/Espanol - 24/7

Francais/Deutsch - 11 am-8pm, Monday - Friday MET

### Worldwide

**Telephone:** +{31} (0) 20 504 05 35

English/Espanol - 24/7

Francais/Deutsch - 11 am-8pm, Monday - Friday MET

## Product Warranty Registration

Please take a moment to register your product online.

Go to TRENDnet's website at <http://www.trendnet.com>

**TRENDnet**

20675 Manhattan Place

Torrance, CA 90501

USA