



Antenne extérieure omnidirectionnelle 14 dBi à gain élevé TEW-AO14D

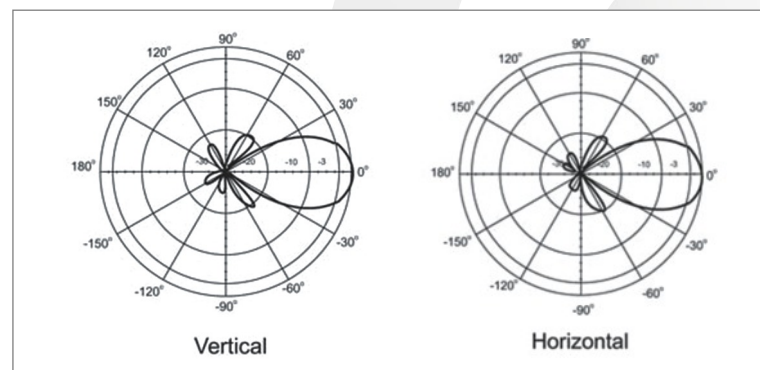
L'antenne omnidirectionnelle extérieure TEW-AO14D offre une connexion longue distance de point à point à votre réseau sans fil. S'agissant d'une antenne supplémentaire pour votre équipement réseau sans fil 2.4GHz IEEE 802.11b/g, vous pouvez l'installer à l'extérieur des connexions longues distances de point à point. Profitez des avantages d'une connexion sans fil sur de plus grandes distances et envoyez des données dans toute votre zone extérieure sans fil.

* Ce gain dBi ne compense pas les pertes de câble. Les estimations de performances concernent une utilisation normale; la portée sera fonction de l'environnement

Caractéristiques

- Compatible avec les périphériques sans fil 802.11b/g 2,4GHz
- Boîtier étanche, convenant pour une utilisation à l'extérieur ou à l'intérieur
- Support de fixation ajustable pour une orientation et un fonctionnement optimaux
- Idéale pour des connexions de pont point à point entre bâtiments/zones
- Fournit une portée étendue aux points d'accès sur une superficie étendue et plane (un seul étage)
- La puissance de sortie améliorée augmente la portée de transmission à travers les matériaux de construction à faible perte en dB (contreplaqué, plâtre) souvent utilisés dans la construction des sols et des murs*
- Améliore la couverture sans fil ainsi que la transmission et la réception du signal
- Augmente la puissance de l'antenne qui passe d'à peine 2dBi à un respectable 14dBi
- Installation murale ou sur support aisée
- 3 ans de garantie

Pattern



*A cause de la nature asymétrique du Wifi, le segment client peut aussi nécessiter une antenne à gain élevé.

Antenne extérieure omnidirectionnelle 14 dBi à gain élevé TEW-AO14D

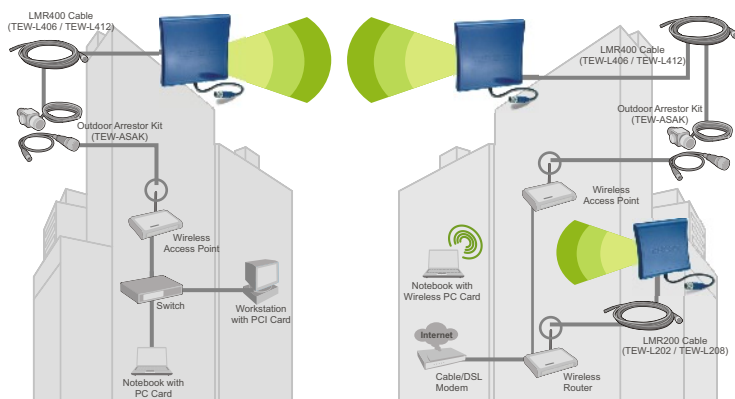
Spécifications

Matériel	
Gamme de fréquences	• De 2,4 à 2,5GHz
Gain de l'antenne	• 14dBi
VSWR	• 1,5 : 1 max.
Polarisation	• Linéaire, verticale
HPBW/ Horizontale	• 30°
HPBW/ Verticale	• 30°
Rapport de rayonnement avant/arrière	• 15dB
Puissance	• 50W (cw)
Impédance	• 50 Ohms
Prise	• Femelle type N
Résistance à la vitesse du vent	• 216 km/h
Protection contre les éclairs	• Prise de terre DC
Matériau du radôme	• ABS
Dimensions	• 225 x 228 x 30mm
Poids	• 450 g
Température	• -40 à 80°C

* Remarque : Pour obtenir de meilleurs résultats lors de l'augmentation de la portée de votre réseau sans fil avec une antenne sans fil, nous vous recommandons de consulter un installateur professionnel qui se chargera de l'analyse du site, prendra les mesures de sécurité adéquates et veillera à son installation correcte.

Solution de Réseaux

14dBi Indoor/ Outdoor High-Gain Directional Antenna (TEW-AO14D)



Contenu de l'emballage

- TEW-AO14D
- Guide d'installation rapide
- Guide de montage
- Kit de montage

Produits en relation

TEW-AO080	Antenne omnidirectionnelle 8dBi extérieure
TEW-AO100	Antenne omnidirectionnelle 10dBi extérieure
TEW-AO09D	Antenne directionnelle 9 dBi intérieure / extérieure à gain élevé

Information pour commander

TRENDNET

20675 Manhattan Place, Torrance, CA 90501 USA

Tel: 1-310-961-5500

Fax: 1-310-961-5511

Web: www.trendnet.com

Email: sales@trendnet.com

Pour commander, merci d'appeler au:

1-888-326-6061

