

Quick Installation Guide



TEW-A0120

Table of Contents

Español	1
1. Antes de iniciar	1
2. Instalación del Hardware	2
3. Montaje	4
Troubleshooting	6

1. Antes de iniciar



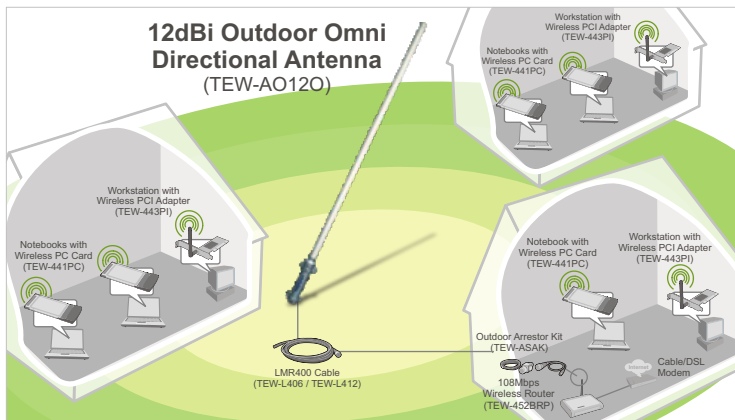
Contenidos del paquete

- TEW-AO120
- Guía del usuario
- Base para montar la antenna
- Kit de montaje

Requisitos del sistema

- Enrutador inalámbrico, punto de acceso o adaptador inalámbrico de antena desmontable y conector de antena macho de SMA inverso
- TEW-ASAK o TEW-ASAL1 (con TEW-455APBO)
- TEW-L406 o TEW-L412

Aplicación



2. Instalación del Hardware

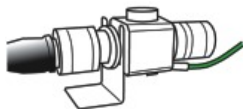
1. Desenrosque la antena de su punto de acceso inalámbrico o enrutador inalámbrico.



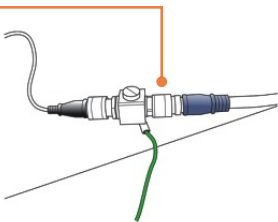
2. Conecte el manguito azul (SMA inverso) del cable jumper (suministrado junto con el TEW-ASAK) a su punto de acceso inalámbrico o enrutado.



3. Conecte el manguito negro (tipo N) del cable jumper al TEW-ASAK.



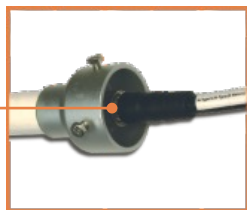
4. Conecte el otro extremo del TEW-ASAK al manguito azul del cable de la antena (TEW-L406 o TEW-L412).



5. Tire el cable a lo largo de la base de montaje.



6. Conecte el manguito negro (tipo N) del cable de la antena al TEW-AO120.



7. Conecte la antena a la base para antena y apriete los tornillos.



3. Montaje

Para montaje en pared

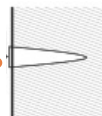
1. Coloque las abrazaderas de sujeción en la base para antena y apriete los tornillos.

2. Coloque la base para antena en el espacio deseado en la pared. Utilice un bolígrafo para marcar los puntos de cada uno de los cuatro orificios.

3. Haga orificios para las clavijas de la pieza de sujeción en las posiciones marcadas en la pared.

4. Introduzca las clavijas de la pieza de sujeción en los huecos realizados.

5. Utilice los tornillos para madera suministrados para fijar las clavijas de la pieza de sujeción a la pared.



Para montaje en torre

1. Coloque las abrazaderas de sujeción en la base para antena y apriete los tornillos.

2. Deslice las abrazaderas de sujeción suministradas alrededor de la torre. Coloque el soporte de sujeción de la torre a la altura y posición deseadas.

3. Fije el soporte de sujeción al soporte de de sujeción de la torre usando las tuercas y arandelas suministradas.



Registre su producto

Para asegurar los más altos niveles de servicio y apoyo al cliente, registre su producto en línea en: www.trendnet.com/register

Gracias por elegir TRENDnet

Q1: I am unable to connect my antenna to my wireless router or access point. What should I do?

A1: The connector type on your wireless router or access point must be reverse SMA male. Contact the manufacturer of your wireless router or access point regarding the antenna connector type.

Q2: Why do some of my wireless PCs receive a strong wireless signals, while other PCs receive a weaker signal?

A2: The TEW-AO120 is an Omni directional antenna and can only send and receive signals from a specified radius. You can adjust the position of the wireless router or access point, extend your TEW-AO120 to an optimal location or move those wireless PCs closer to the wireless access point or router.

Q3: My Access Point indicates that it is receiving power, and my laptop is within range of the TEW-AO120. However, my laptop does not receive any signals from my Access Point.

A3: Make sure that you properly connect the antenna to the Access Point. (See 2. hardware Installation)

Q4: Does the TEW-AO120 work with my IEEE 802.11a wireless router, access point or wireless adapter?

A4: No. The TEW-AO120 is only compatible with IEEE 802.11/b/g wireless devices.

Q5: Is it necessary to use the mounting kit that comes with the TEW-AO120?

A5: It is only necessary if you decide to mount the TEW-AO120 at a permanent location. Use discretion when attaching the mounting brackets to the TEW-AO120.

If you have any questions regarding the TEW-AO120, please contact TRENDnet Technical Support Department.

Certifications

This equipment has been tested and found to comply with FCC and CE Rules.

Operation is subject to the following two conditions:

- (1) This device may not cause harmful interference.
- (2) This device must accept any interference received. Including interference that may cause undesired operation.



Waste electrical and electronic products must not be disposed of with household waste. Please recycle where facilities exist. Check with your Local Authority or Retailer for recycling advice.



NOTE: THE MANUFACTURER IS NOT RESPONSIBLE FOR ANY RADIO OR TV INTERFERENCE CAUSED BY UNAUTHORIZED MODIFICATIONS TO THIS EQUIPMENT. SUCH MODIFICATIONS COULD VOID THE USER'S AUTHORITY TO OPERATE THE EQUIPMENT.

ADVERTENCIA

En todos nuestros equipos se mencionan claramente las características del adaptador de alimentación necesario para su funcionamiento. El uso de un adaptador distinto al mencionado puede producir daños físicos y/o daños al equipo conectado. El adaptador de alimentación debe operar con voltaje y frecuencia de la energía eléctrica domiciliar existente en el país o zona de instalación.



TRENDnet Technical Support

US • Canada

Toll Free Telephone: 1(866) 845-3673

24/7 Tech Support



Europe (Germany • France • Italy • Spain • Switzerland • UK)

Toll Free Telephone: +00800 60 76 76 67

English/Espanol - 24/7

Francais/Deutsch - 11 am-8pm, Monday - Friday MET

Worldwide

Telephone: +(31) (0) 20 504 05 35

English/Espanol - 24/7

Francais/Deutsch - 11 am-8pm, Monday - Friday MET

Product Warranty Registration

Please take a moment to register your product online.

Go to TRENDnet's website at <http://www.trendnet.com/register>

TRENDnet[®]
20675 Manhattan Place
Torrance, CA 90501
USA