



Antena direccional interior 802.11a/g 8/6dBi de banda dual con base de instalación TEW-AI86DB

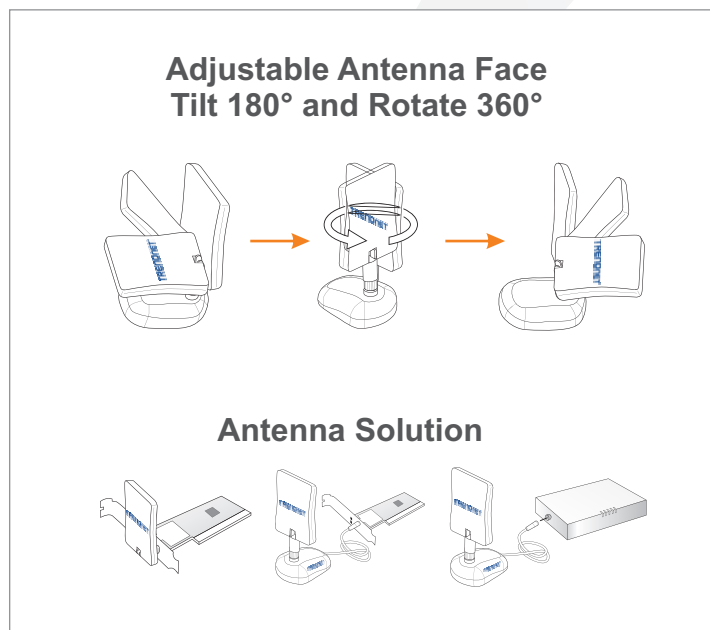
La antena direccional interior TEW-AI86DB ofrece mayor potencia y rango de distancia a su conexión inalámbrica. Como antena opcional para sus equipos de red inalámbrica IEEE 802.11b/g de 2.4GHz ó 802.11a de 5 GHz, la TEW-AI86DB mejora de forma significativa la calidad y potencia de la señal. ¡La TEW-AI86DB funcionará con dispositivos de cualquier marca con conector macho SMA inverso!

*** Esta ganancia en dBi no es un factor de la pérdida de cable. Las proyecciones de rendimiento sólo aplican para un uso normal; el rango de cobertura variará dependiendo de las condiciones del lugar.**

Características

- Compatible con dispositivos inalámbricos 802.11b/g de 2.4GHz ó 5GHz.
- La base para antena desmontable permite una ganancia elevada de la antena al conectarse de forma opcional al dispositivo Wi-Fi, lo que impide la pérdida o atenuación del cable.
- Su base magnética permite la recolocación conveniente y óptima a la pared o a cualquier superficie metálica.
- Sirve como antena de recolocación direccional interior
- Aumenta la cobertura inalámbrica y mejora la transmisión y recepción de señal
- La parte frontal ajustable de la antena se puede inclinar a 180° y rotar a 360° para un rendimiento óptimo.
- Fácil de instalar contra la pared o de montar en techo
- No es necesario un software de configuración o de instalación
- 3 años de garantía

Solución de Antena



Antena direccional interior 802.11a/g 8/6dBi de banda dual con base de instalación

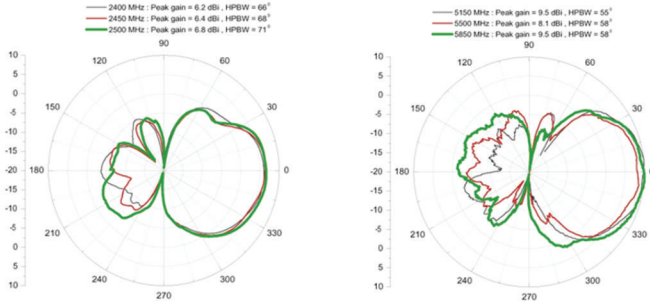
TEW-AI86DB

Especificaciones

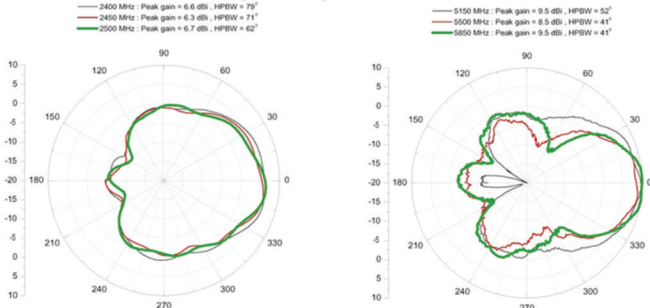
Hardware	
Rango de frecuencia	• 802.11a: 4.9 ~ 5.8GHz • 802.11b/g: 2.4 ~ 2.5GHz
Ganancia	• 802.11b/g: 8dBi • 802.11a/g: 6dBi
VSWR	• 2.0:1
Polarización	• Lineal, Vertical
HPBW/ Horizontal	• 802.11a: 50° • 802.11b/g: 75°
HPBW/ Vertical	• 802.11a: 60° • 802.11b/g: 70°
Potencia	• 2W (cw)
Impedancia	• 50 ohmios
Conector	• hembra SMA inverso
Dimensión	• Antena: 128x85x15 (5,04x3,35x0,59 pulgadas) • Base: 80x58x28mm(3,15x2,28x1,1 pulgadas)
Peso	• Antena: 51g (1,8 onzas) • Base: 82g (2,9 onzas)
Temperatura	• -10°C ~ 55°C (14°F ~ 131°F)
Humedad	• 95% a 25°C

Patrones de radiación

E-plane Co-polarization Pattern



H-plane Co-polarization Pattern



Contenidos del paquete

- TEW-AI86DB
- Kit de montaje
- Guía multilingüe del Usuario

Productos Relacionados

TEW-AI86D	Antena direccional interior 802.11a/g 8/6dBi de banda dual
TEW-AI750	Antena Omni interior 802.11a/g 7/5dBi de banda dual
TEW-AI750B	Antena Omni interior 802.11a/g 7/5dBi de banda dual con base de instalación

Informacion de la orden

TRENDNET

3135 Kashiwa Street, Torrance, CA 90505 USA
 Tel: 1-310-891-1100
 Fax: 310-891-1111
 Web: www.trendnet.com
 Email: sales@trendnet.com

Para ordenar por favor llame:
1-888-326-6061

