



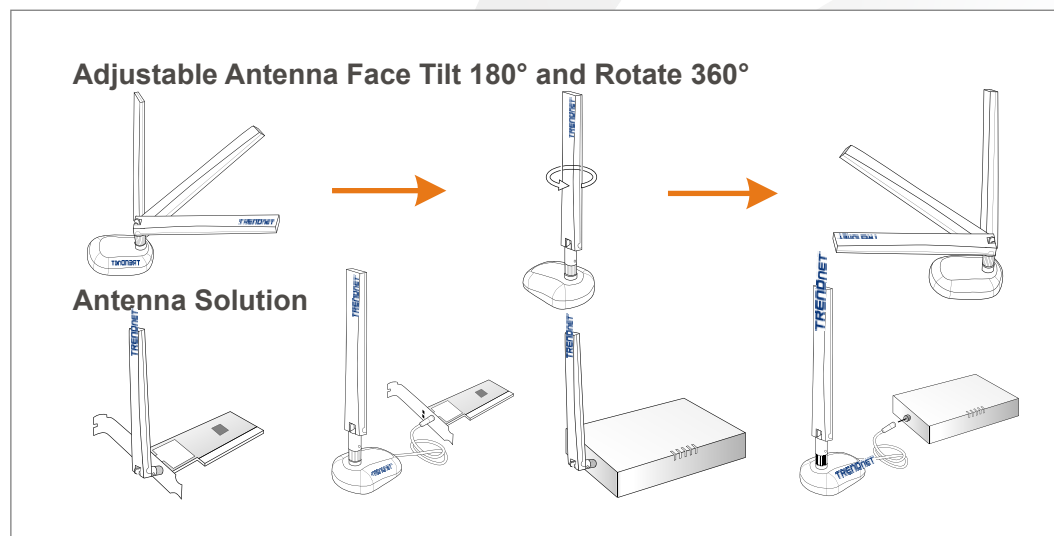
## Двухдиапазонная всенаправленная внутренняя антенна 802.11a/g 7/5dBi с крепежной основой TEW-AI750B

Всенаправленная антенна TEW-AI750 усиливает прием и позволяет увеличить дальность работы беспроводной сети. Такая антенна, дополняющая сетевое оборудование для беспроводной связи IEEE 802.11b/g 2,4 ГГц или 802.11a 5 ГГц, значительно усиливает сигнал и его качество. Антенна TEW-AI750 работает с любыми моделями устройств, имеющими разъем Reverse SMA!

**\* Такой уровень усиления в dBi не сказывается на потерях в кабеле. Предполагаемая характеристика подразумевает обычное ее использование; расстояние изменчиво с учетом местных условий.**

- Особенности**
- Совместимость с беспроводными устройствами 2,4 ГГц 802.11b/g или 5 ГГц 802.11a
  - Съёмная основа антенны позволяет данной мощной антенне подключаться к устройству Wi-Fi, исключая потери в кабеле/затухание
  - Магнитная основа позволяет легко и оптимальным образом перемещать антенну на стену или любую металлическую поверхность
  - Служит всенаправленной перераспределяющей антенной для использования внутри помещений.
  - Увеличивает дальность беспроводной связи и улучшает передачу и прием сигналов
  - Для оптимальной производительности регулируемая лицевая сторона антенны наклоняется на макс. 180° и вращается на макс. 360° Легкость установки на стене или потолке
  - Не требуется ПО для конфигурирования или инсталляции
  - 3-летняя гарантия

### Конструктивное решение для антенны

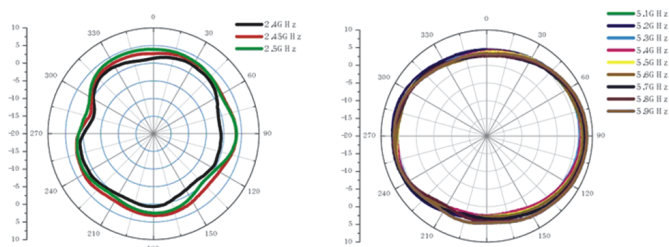


# Двухдиапазонная всенаправленная внутренняя антенна 802.11a/g 7/5dBi с крепежной основой TEW-AI750B

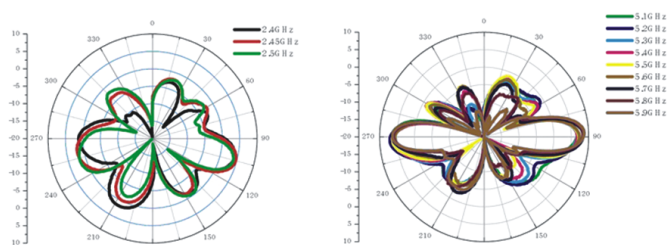
Оборудование	
Диапазон частот	• 802.11a: 4,9 ~ 5,875 ГГц    802.11b/g: 2,4 ~ 2,5 ГГц
Усиление	• 802.11b/g: 7dBi    • 802.11a/g: 5dBi
КСВН	• 2.0:1
Поляризация	• Линейная, вертикальная
НРВW/ вертик.	• 360°
НРВW/ горизонт.	• 802.11a: 25°    • 802.11b/g: 35°
Коммутир. мощность	• 2Вт (несущая)
Импеданс	• 50 Ом
Разъем	• Гнездовой Reverse SMA
Длина кабеля	• 100 см (3,3 фута)
Температура	• -10°C ~ 55°C (-10,00°C ~ 55,00°C)
Влажность	• 95% при 25°C
Вес	• Антенна: 40 г (1,4 унции)    Основа: 82 г (2,9 унции)
Габариты	• Антенна: 217 x 28 x 14 мм (8,5 x 1,1 x 0,55 дюйма)    Основа: 80 x 58 x 28мм (3,15 x 2,28 x 1,1 дюйма)

## Схемы излучения

H-plane Co-polarization pattern



V-plane Co-polarization pattern



## Содержимое упаковки

- TEW-AI750B
- Комплект для сборки
- Руководство пользователя на нескольких языках

## Продукты из этой серии

TEW-AI750	Двухдиапазонная всенаправленная внутренняя антенна 802.11a/g 7/5dBi
TEW-AI86D	Двухдиапазонная направленная внутренняя антенна 802.11a/g 8/6dBi
TEW-AI86DB	Двухдиапазонная направленная внутренняя антенна 802.11a/g 8/6dBi с крепежной основой

## ИНФОРМАЦИЯ КАСАТЕЛЬНО ЗАКАЗОВ

### TRENDnet®

20675 Manhattan Place, Torrance, CA 90501 USA  
Tel: 1-310-961-5500  
Fax: 1-310-961-5511  
Web: [www.trendnet.com](http://www.trendnet.com)  
Email: [sales@trendnet.com](mailto:sales@trendnet.com)

Заказ можно сделать по телефону:

**1-888-326-6061**

