



User's Guide



TEW-AI750
TEW-AI750B

Table of Contents

Deutsch	1
1. Bevor Sie anfangen	1
2. Installation der Hardware	3
Troubleshooting	7

1. Bevor Sie anfangen



Packungsinhalt

- TEW-AI750/TEW-AI750B
- Antennenfuß (nur TEW-AI750B)
- Bedienungsanleitung
- Einbausatz (nur TEW-AI750B)

Produktbeschreibung

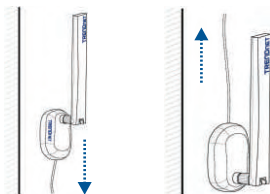
Die omnidirektionale Zimmerantenne ist mit einer Reverse-SMA-Buchse ausgestattet, über die Sie sie mit Ihrem Access Point oder drahtlosen Netzwerkadapter verbinden können.



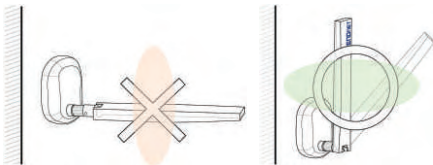
⚠ WARNUNG: Die Antenne lässt sich von 0° bis 180° neigen und um 360° drehen. Das interne Antennenkabel ist starr befestigt. Drehen Sie die Antenne deshalb nicht über 360° hinaus.

Befestigung an Wand/Oberfläche (Antennenfuß mit eingelassenen Magneten)

Sie können die Antenne mit Hilfe der beiliegenden Klemmen und Schrauben an einer Wand anbringen oder einfach an einer Metalloberfläche anheften.



⚠️ WARNUNG: Bringen Sie die Antenne NICHT in einer horizontalen Position an. Die Antenne erzeugt ringförmige Signale, die parallel zum Erdboden verlaufen, wenn die Antenne vertikal ausgerichtet ist.



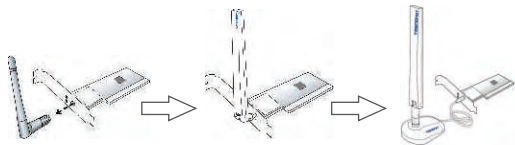
Empfohlene Anbringungsorte

! WARNUNG: Achten Sie bitte darauf, dass Sie die Antenne Ihres drahtlosen Geräts abnehmen können.

Drahtlose Access Points / Router mit abnehmbaren Antennen



PCI-Adapter oder IP-Kamera mit abnehmbarer Antenne



! Empfehlung: Aufgrund der Beschaffenheit von WiFi-Geräten (Empfangen/Senden) ist zu empfehlen, dass Sie sowohl die Basisstation als auch die Gegenstelle mit einer externen Antenne versehen.

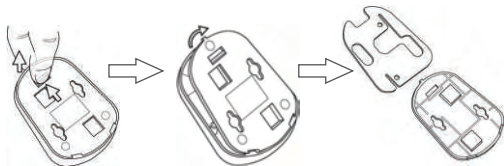
Empfohlene Anbringungsorte

Diese omnidirektionale Antenne empfängt und sendet in alle Richtungen. Der ideale Anbringungsort liegt deshalb in der Mitte des abzudeckenden Bereichs.



Befestigungsvarianten und Aufbau des Antennenfußes

! Lesen Sie bitte die folgenden Installationshinweise, bevor Sie die Löcher in die Wand bohren.



auf Klappe drücken

Deckel abheben

Gewichtsplatte
entfernen

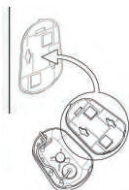
Nachdem Sie die Bodenplatte aus ihrer Fassung genommen haben, ziehen Sie die Gewichtsplatte aus den Halterungen, so dass die Löcher für die Schrauben zugänglich werden.

! Um das Gewicht zu vermindern und die magnetische Anziehungskraft zu erhöhen, sollten Sie unbedingt die Metallplatte entfernen, bevor Sie die Antenne an der Decke, einem Raumteiler oder einer metallischen Oberfläche anbringen.

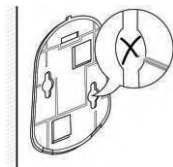
⚠️ WARNUNG: Achten Sie bitte darauf, dass der Abstand zwischen der gewählten Antennenposition und dem AP bzw. der Gegenstelle nicht zu groß ist (Antennenkabel ist 1 Meter lang).



Ort auswählen



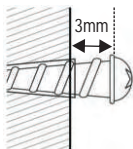
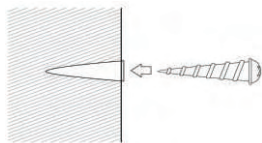
Schablone für Fuß ansetzen



Schraubenposition markieren

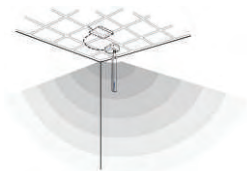
Zu den Schrauben

Sobald Sie ein Loch in die Trockenmauer/Gipsplatte gebohrt haben, stecken Sie den Plastikdübel hinein (3mm-Bohrer). Lassen Sie, wie in der Grafik gezeigt, etwa 3 bis 5 mm der Gewindeschraube hervorstehen.

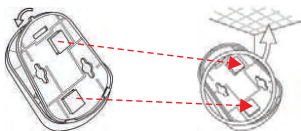


Deckenbefestigung mit Halterungen oder Magneten

Die Deckenbefestigung ist dann zu empfehlen, wenn Ihre drahtlose Basisstation hinter einer Zwischendecke verborgen ist oder eine Diebstahlschutzhülle verwendet wird.

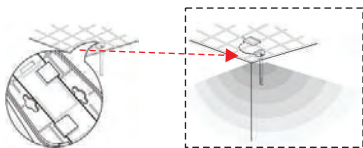


So montieren Sie den Antennenfuß für eine Deckenbefestigung



auf Klappe drücken
und anheben

Abdeckung umdrehen, so dass die
Deckenhalterungen zugänglich werden



Halterungen an
T-Schiene befestigen

AP/Router abdecken

⚠ Hinweis: Wenn die T-Schienen der Deckenkonstruktion aus Stahl bestehen, brauchen Sie die Abdeckung des Antennenfußes nicht umzudrehen, da die Antenne mit Hilfe der eingelassenen Magneten an der Schiene angeheftet werden kann.

Q1. Why do some of my wireless PCs receive Wi-Fi signals, and other PCs get a weaker signal?

A1. The TEW-AI750 is an Omni antenna and can only send and receive signals from a specified radius. You can adjust the position of the Wireless Access Point, extend your TEW-AI750 to an optimal location, or move those wireless PCs closer to the Wireless Access Point.

Q2. My access point indicates that it is receiving power, and my laptop is within range of the TEW-AI750. However, my laptop does not receive any signals from my access point.

A2. Make sure that you properly connect the antenna to the Wi-Fi Access Point. (See 2. hardware Installation)

Q3. Dose the TEW-AI750 work with my IEEE 802.11a Wireless Router or Wireless Card?

A3. Yes. The TEW-AI750 is compatible with IEEE 802.11a/b/g wireless devices.

Q4. Is it necessary to use the tapping screws or the wall anchors that come with the TEW-AI750B?

A4. It is only necessary if you decide to mount the TEW-AI750B at a permanent location. Use discretion when attaching mounting brackets to the TEW-AI750B.

If you have any questions regarding the TEW-AI750/TEW-AI750B, please contact TRENDnet Technical Support Department.

Certifications

This equipment has been tested and found to comply with FCC and CE Rules. Operation is subject to the following two conditions:

- (1) This device may not cause harmful interference.
- (2) This device must accept any interference received.
Including interference that may cause undesired operation.



Waste electrical and electronic products must not be disposed of with household waste. Please recycle where facilities exist. Check with you Local Authority or Retailer for recycling advice.



NOTE: THE MANUFACTURER IS NOT RESPONSIBLE FOR ANY RADIO OR TV INTERFERENCE CAUSED BY UNAUTHORIZED MODIFICATIONS TO THIS EQUIPMENT. SUCH MODIFICATIONS COULD VOID THE USER'S AUTHORITY TO OPERATE THE EQUIPMENT.

Limited Warranty

TRENDnet warrants its products against defects in material and workmanship, under normal use and service, for the following lengths of time from the date of purchase.

TEW-AI750/TEW-AI750B - 3 Years Warranty

If a product does not operate as warranted above during the applicable warranty period, TRENDnet shall, at its option and expense, repair the defective product or part, deliver to customer an equivalent product or part to replace the defective item, or refund to customer the purchase price paid for the defective product. All products that are replaced will become the property of TRENDnet. Replacement products may be new or reconditioned.

TRENDnet shall not be responsible for any software, firmware, information, or memory data of customer contained in, stored on, or integrated with any products returned to TRENDnet pursuant to any warranty.

There are no user serviceable parts inside the product. Do not remove or attempt to service the product by any unauthorized service center. This warranty is voided if (i) the product has been modified or repaired by any unauthorized service center, (ii) the product was subject to accident, abuse, or improper use (iii) the product was subject to conditions more severe than those specified in the manual.

Warranty service may be obtained by contacting TRENDnet office within the applicable warranty period for a Return Material Authorization (RMA) number, accompanied by a copy of the dated proof of the purchase. Products returned to TRENDnet must be pre-authorized by TRENDnet with RMA number marked on the outside of the package, and sent prepaid, insured and packaged appropriately for safe shipment.

WARRANTIES EXCLUSIVE: IF THE TRENDnet PRODUCT DOES NOT OPERATE AS WARRANTED ABOVE, THE CUSTOMER'S SOLE REMEDY SHALL BE, AT TRENDnet'S OPTION, REPAIR OR REPLACEMENT. THE FOREGOING WARRANTIES AND REMEDIES ARE EXCLUSIVE AND ARE IN LIEU OF ALL OTHER WARRANTIES, EXPRESSED OR IMPLIED, EITHER IN FACT OR BY OPERATION OF LAW, STATUTORY OR OTHERWISE, INCLUDING WARRANTIES OF MERCHANTABILITY AND FITNESS FOR A PARTICULAR PURPOSE. TRENDnet NEITHER ASSUMES NOR AUTHORIZES ANY OTHER PERSON TO ASSUME FOR IT ANY OTHER LIABILITY IN CONNECTION WITH THE SALE, INSTALLATION MAINTENANCE OR USE OF TRENDnet'S PRODUCTS.

TRENDnet SHALL NOT BE LIABLE UNDER THIS WARRANTY IF ITS TESTING AND EXAMINATION DISCLOSE THAT THE ALLEGED DEFECT IN THE PRODUCT DOES NOT EXIST OR WAS CAUSED BY CUSTOMER'S OR ANY THIRD PERSON'S MISUSE, NEGLIGENCE, IMPROPER INSTALLATION OR TESTING, UNAUTHORIZED ATTEMPTS TO REPAIR OR MODIFY, OR ANY OTHER CAUSE BEYOND THE RANGE OF THE INTENDED USE, OR BY ACCIDENT, FIRE, LIGHTNING, OR OTHER HAZARD.

LIMITATION OF LIABILITY: TO THE FULL EXTENT ALLOWED BY LAW TRENDnet ALSO EXCLUDES FOR ITSELF AND ITS SUPPLIERS ANY LIABILITY, WHETHER BASED IN CONTRACT OR TORT (INCLUDING NEGLIGENCE), FOR INCIDENTAL, CONSEQUENTIAL, INDIRECT, SPECIAL, OR PUNITIVE DAMAGES OF ANY KIND, OR FOR LOSS OF REVENUE OR PROFITS, LOSS OF BUSINESS, LOSS OF INFORMATION OR DATA, OR OTHER FINANCIAL LOSS ARISING OUT OF OR IN CONNECTION WITH THE SALE, INSTALLATION, MAINTENANCE, USE, PERFORMANCE, FAILURE, OR INTERRUPTION OF THE POSSIBILITY OF SUCH DAMAGES, AND LIMITS ITS LIABILITY TO REPAIR, REPLACEMENT, OR REFUND OF THE PURCHASE PRICE PAID, AT TRENDnet'S OPTION. THIS DISCLAIMER OF LIABILITY FOR DAMAGES WILL NOT BE AFFECTED IF ANY REMEDY PROVIDED HEREIN SHALL FAIL OF ITS ESSENTIAL PURPOSE.

Governing Law: This Limited Warranty shall be governed by the laws of the state of California.

AC/DC Power Adapter, Cooling Fan, and Power Supply carry 1 Year Warranty



TRENDnet

TRENDnet Technical Support

US/Canada Support Center

Contact

Telephone: 1(866) 645-3673

Email: support@trendnet.com

Tech Support Hours

24/7 Toll Free Tech Support



European Support Center

Contact

Telephone:

Deutsch: +49 (0) 6331 / 268-460

Français: +49 (0) 6331 / 268-461

0800-90-71-61 (numéro vert)

Español: +49 (0) 6331 / 268-462

English: +49 (0) 6331 / 268-463

Italiano: +49 (0) 6331 / 268-464

Dutch: +49 (0) 6331 / 268-465

Fax: +49 (0) 6331 / 268-466

Tech Support Hours

8:00am - 6:00pm

Middle European Time

Monday - Friday

Product Warranty Registration

Please take a moment to register your product online.

Go to TRENDnet's website at <http://www.trendnet.com>

TRENDnet

3135 Kashiwa Street

Torrance, CA 90505

USA