

TRENDnet[®]



Руководство по быстрой установке
TEW-825DAP(V1)

Содержание

1 Русский

1. Перед началом работы
2. Первоначальная установка точки доступа
3. Утилита управления точкой доступа
4. Крепление устройства

1. Перед началом работы

Содержимое упаковки

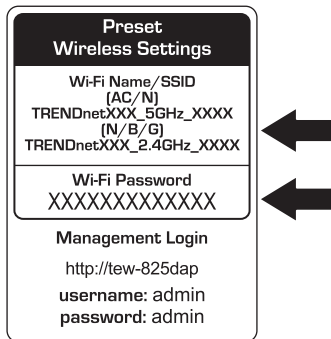
- TEW-825DAP
- 1х сетевой кабель (1.5м / 5 футов)
- Руководство по установке
- Блок питания (12 В постоянного тока, 1.5 А)
- Крепежная площадка

Требования к установке

- Компьютер с проводным или беспроводным сетевым адаптером и веб-браузером
- Сетевой коммутатор со свободным портом

2. Первоначальная установка точки доступа

1. Поместите TEW-825DAP в место его конечной установки.
2. Подсоедините TEW-825DAP к вашему коммутатору или маршрутизатору. Также возможно подключение напрямую к сетевому порту вашего компьютера. В случае подключения к коммутатору или маршрутизатору убедитесь, что компьютер подключен к той же локальной сети.
3. В случае подключения TEW-825DAP к PoE коммутатору или маршрутизатору, устройство включится автоматически. В случае подключения к компьютеру или коммутатору или маршрутизатору без функции PoE , используйте блок питания из комплекта поставки.
4. В случае использования блока питания, сначала соедините блок питания с устройством и после этого включите блок питания в электрическую розетку. Подождите 60 секунд, убедитесь, что индикаторы на передней панели устройства моргают. Ваша точка доступа TEW-825DAP активна с этого момента. Устройство уже сконфигурировано для автоматического подключения к вашей локальной сети.
5. Для вашей безопасности, каждая точка доступа TEW-825DAP поставляется с уникальным названием беспроводной сети (SSID) и паролем от нее. Означенные название и пароль расположены на самом устройстве. Для подключения к точке доступа используйте указанные данные. Если настройки будут сброшены к заводским, название и пароль так же сбросятся к расположенным на самом устройстве.



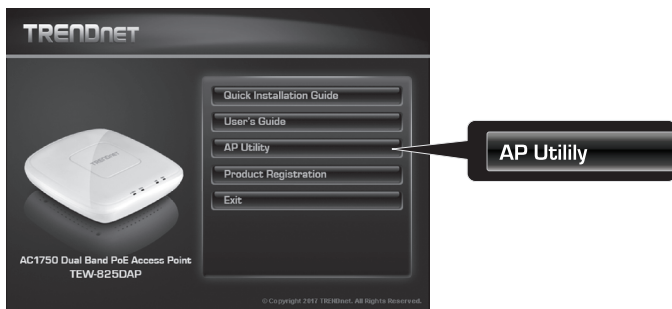
6. Дальнейших установок не требуется, перейдите к пункту 4 (крепление устройства). Для изменения настроек устройства перейдите к пункту 3 (Утилиты управления точкой доступа)

3. Утилита управления точкой доступа

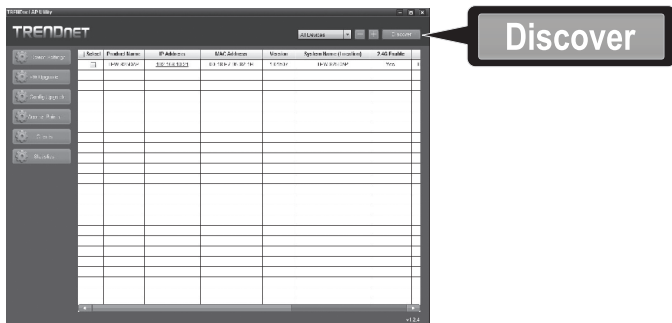
1. Вставьте диск из комплекта поставки в компьютер и выберите **AP Utility** в меню.

Примечание: Утилита управления точкой доступа поддерживается только компьютерами с ОС Windows. Список поддерживаемых версий ОС доступен на сайте TRENDnet.com.

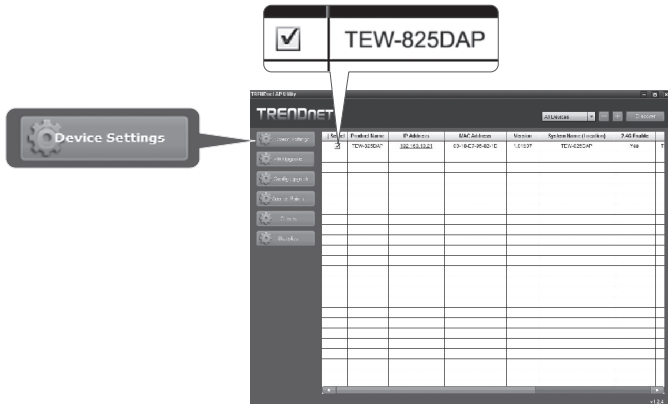
Пользователи Mac: Пожалуйста обратитесь к пункту ручная конфигурация из Руководства по эксплуатации.



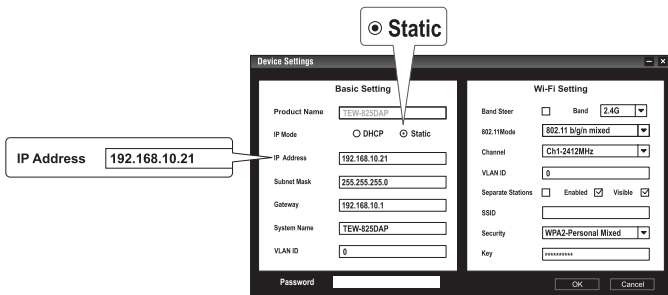
2. Запустите утилиту. Утилита попытается автоматически определить ваше устройство. Если этого не произошло, нажмите **Discover**.



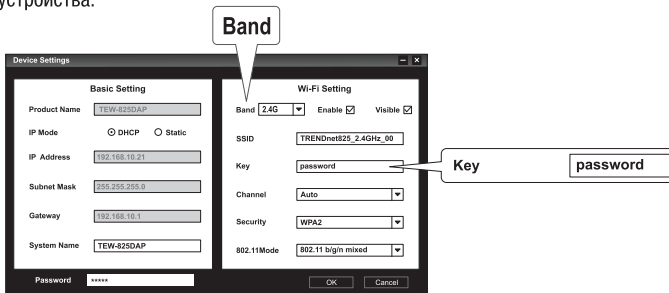
3. Выберите ваше устройство из списка. Для этого поставьте крестик около него и нажмите **Settings**.



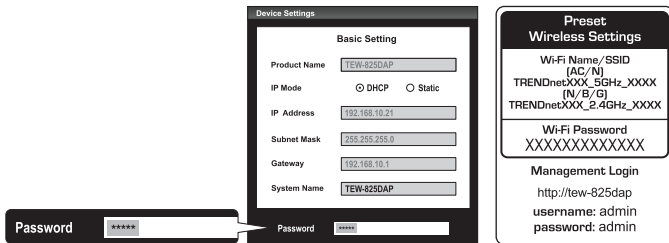
4. Страница настройки устройства отобразит основные настройки беспроводной сети. Если в вашей сети устройства должны иметь статические IP адреса, выберите кнопку **Static** и введите необходимые данные. Если вы не уверены в методе распределения адресов, оставьте **IP mode** в положении **DHCP**.



5. Для настройки беспроводной сети выберите диапазон из выпадающего меню и введите свои установки. Если вы будете использовать сети 2.4GHz и 5GHz одновременно, то настройте сначала точку доступа в одном диапазоне а затем в другом, по отдельности. Поле KEY есть ваш текущий пароль от WiFi. Пароль по умолчанию расположен на нижней части устройства.

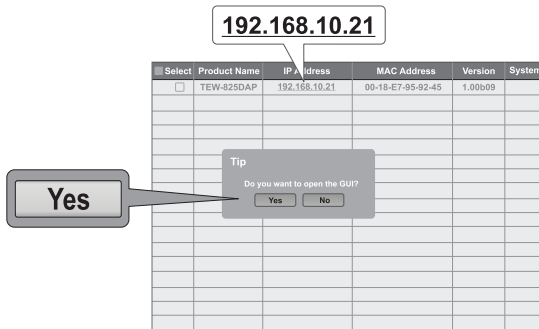


6. По окончании введите пароль администратора от своей точки доступа TEW-825DAP (по умолчанию admin) и нажмите **ОК**, чтобы сохранить изменения. Если устройство настраивается впервые или было сброшено к заводским настройкам, используйте пароль по умолчанию – admin. Произойдет сохранение установок.



7. Если вы будете использовать сети 2.4GHz и 5GHz одновременно, то настройте сначала точку доступа в одном диапазоне а затем в другом, по отдельности. Повторите пп 2-6 для настройки сети во втором диапазоне.
8. После настройки беспроводной сети, проверьте подключение, для чего подсоединитесь к своей точке доступа your TEW-825DAP по беспроводной связи. В случае удачи установка закончена.

9. Для доступа к расширенным настройкам запустите Утилиту управления точкой доступа, выберите необходимое устройство TEW-825DA, нажмите на IP адрес и выберите **YES** для доступа к настройкам устройства.

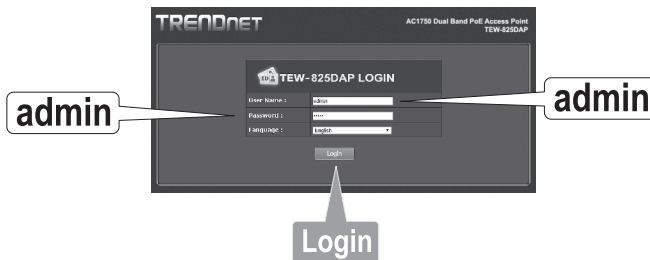


10. Включится браузер и автоматически запустит программу для настройки TEW-825DAP в расширенном виде

11. В появившихся полях введите имя пользователя и пароль. Если вы настраиваете новое устройство или TEW-825DAP был сброшен к заводским настройкам, используйте данные по умолчанию:

User Name: admin

Password: admin



12. Выберите нужный язык меню и нажмите **Login** для продолжения.

13. На экране состояния будет отображена информация о вашей точке доступа TEW-825DAP и настроенных беспроводных сетях.

TRENDNET AC1750 Dual Band PoE Access Point
TEW-825DAP

Save/Reload: 0

Status

This section displays the device status information.

System Info

Device Name	TEW-825DAP
Firmware Version	1.00 , 27, May, 2015
System Time	Wed May, 27, 2015 20:41:54
System Up Time	0 Day, 4:21:40

Network

MAC Address	00:18:E7:95:92:45
IP Address	192.168.10.62
Subnet Mask	255.255.255.0
Default Gateway	192.168.10.1
Primary Domain Name Server	192.168.10.1
Secondary Domain Name Server	0.0.0.0

2.4GHz Wireless

Operation Mode	Access Point
Wireless Mode	2.4GHz 802.11 b/g/n mixed mode
Channel Width	20/40 MHz
Channel (Frequency)	6

SSID List:

SSID	MAC Address	Security Mode
TRENDnet825_2.4GHz_0045	00:18:E7:95:92:45	WPA2-PSK AES

5GHz Wireless

Operation Mode	Access Point
Wireless Mode	5GHz 802.11 a/n/ac mixed mode
Channel Width	20/40/80 MHz
Channel (Frequency)	149

SSID List:

SSID	MAC Address	Security Mode
TESTEST5555	00:18:E7:95:92:46	WPA2-PSK AES

14. Для получения детальной информации о настройках и функциях обратитесь к Руководству по эксплуатации.

4. Крепление устройства

1. Отсоедините крепежную площадку от точки доступа TEW-825DAP.



2. Приложите крепежную площадку к стене или потолку в месте предполагаемого крепления устройства и наметьте места для шурупов. Убедитесь что в месте крепления достаточно пространства для монтажа устройства. В случае подключения без PoE, убедитесь, что устройство можно будет подключить к электрической розетке.

3. Просверлите отверстия по отметкам и вставьте пластиковые дюбеля в отверстия.

4. Прикрутите крепежную площадку шурупами из комплекта поставки.

5. Присоедините точку доступа TEW-825DAP к установочной площадке и подключите к сетевому кабелю. В случае подключения без PoE, подключите к блоку питания.



Бесплатная линия технической поддержки для США и Канады (по-английски): 855-373-4741
Расписание работы: Понедельник-Пятница с 7:00 до 18:00 (Тихоокеанский часовой пояс).
Во внерабочее время: 866-845-3673

Certifications

This device complies with Part 15 of the FCC Rules.

Operation is subject to the following two conditions:

- (1) This device may not cause harmful interference.
- (2) This device must accept any interference received.

Including interference that may cause undesired operation.



Waste electrical and electronic products must not be disposed of with household waste. Please recycle where facilities exist. Check with your Local Authority or Retailer for recycling advice.

Applies to PoE Products Only: This product is to be connected only to PoE networks without routing to the outside plant.

Note

The Manufacturer is not responsible for any radio or TV interference caused by unauthorized modifications to this equipment. Such modifications could void the user's authority to operate the equipment.

Advertencia

En todos nuestros equipos se mencionan claramente las características del adaptador de alimentación necesario para su funcionamiento. El uso de un adaptador distinto al mencionado puede producir daños físicos y/o daños al equipo conectado. El adaptador de alimentación debe operar con voltaje y frecuencia de la energía eléctrica domiciliar existente en el país o zona de instalación.

Technical Support

If you have any questions regarding the product installation, please contact our Technical Support.

Toll free US/Canada: **1-866-845-3673**

Regional phone numbers available at www.trendnet.com/support

TRENDnet

20675 Manhattan Place
Torrance, CA 90501
USA

Product Warranty Registration

Please take a moment to register your product online. Go to TRENDnet's website at: www.trendnet.com/register