

TRENDnet[®]



Quick Installation Guide

TEW-822DRE(V2)

Table of Content

1 Français

1. Avant de commencer
2. WPS (Wireless Protected Setup)
3. Installation manuelle

1. Avant de commencer

Package Contents

- TEW-822DRE
- Guide d'installation rapide
- CD-ROM (Guide de l'utilisateur et utilitaire de configuration)

Configuration minimale

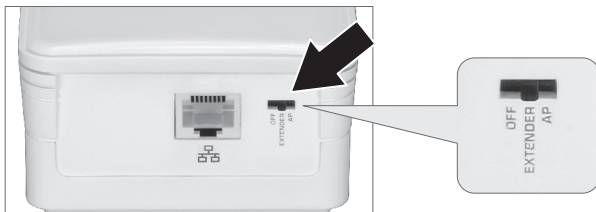
- Routeur WiFi
- Internet à large bande
- Câble réseau et ordinateur avec port réseau et navigateur
(en cas de sélection de l'installation manuelle)

Remarque: Il est recommandé que, lors de l'installation de votre prolongateur de portée, vous restiez à proximité de votre routeur WiFi avant de l'installer dans son endroit définitif.

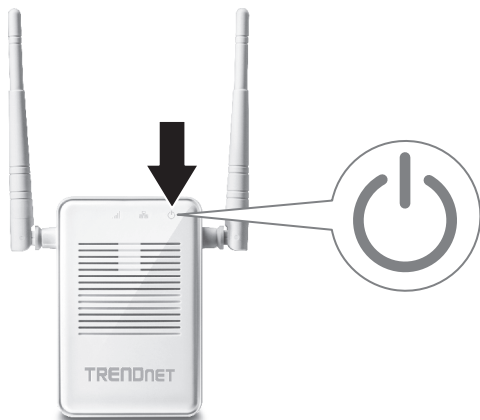
2. WiFi Protected Setup (WPS)

Remarque: Ce processus d'installation nécessite que votre routeur soit équipé d'un bouton WPS. Si vous ne trouvez pas de bouton WPS sur votre routeur, poursuivez avec la section 3: Installation manuelle.

1. Branchez le TEW-822DRE sur une prise de courant proche de votre routeur WiFi et mettez l'interrupteur sur la position **Extender** (Prolongateur).



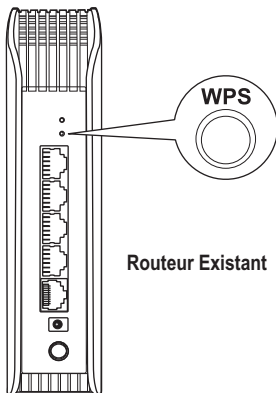
2. Attendez deux minutes pour que le TEW-822DRE démarre. Durant le démarrage et lors de son utilisation normale, le LED Power (Alimentation) clignotera.



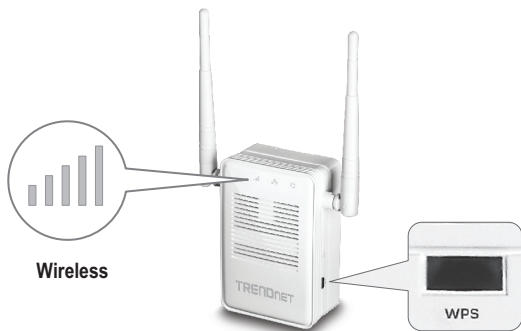
3. Appuyez sur le bouton WPS sur le côté du TEW-822DRE et maintenez-le enfoncé pendant 5 secondes. Lorsque le couplage WPS est activé, le bouton commencera à clignoter.



4. Après les deux minutes, appuyez sur le bouton WPS de votre routeur WiFi et maintenez-le enfoncé pendant cinq secondes pour débuter le couplage WPS.

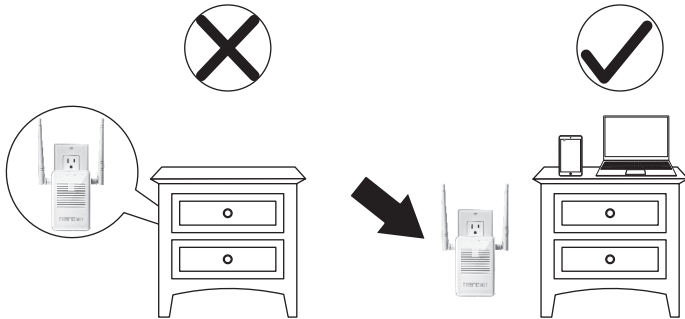


5. Le bouton WPS cessera de clignoter lorsque le processus WPS est terminé. Vérifiez si le LED WiFi est allumé.



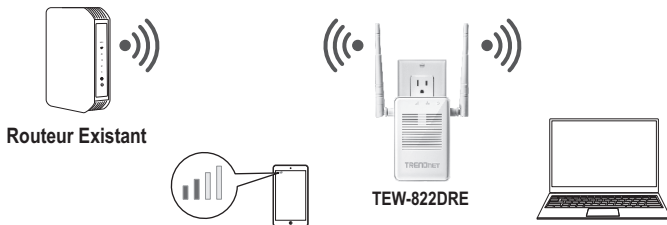
6. Si le TEW-822DRE n'arrive pas à se connecter, répétez les étapes de 3 à 5 après cinq minutes ou poursuivez avec la Section 3 « Installation manuelle ».

7. Installez le TEW-822DRE à son emplacement définitif. Pour un fonctionnement optimum, installez le TEW-822DRE dans un endroit où il y a au moins 2 barres de connexion entre votre routeur WiFi et un appareil mobile. Évitez de placer des meubles en face du TEW-822DRE.



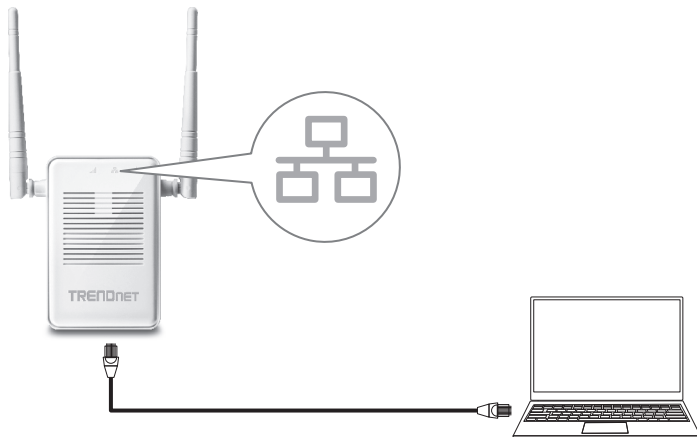
Remarque: Le schéma ci-dessous la puissance de connexion WiFi entre le routeur et le TEW-822DRE.

Wireless LED (Couleur)	Puissance de la connexion
Bleu	Forte connexion
Rouge	Faible connexion. Pensez à déplacer l'extenseur.

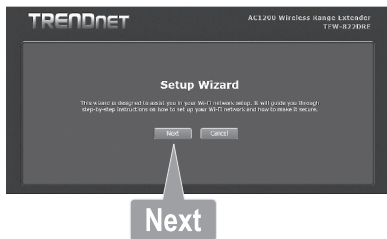


3. Installation manuelle

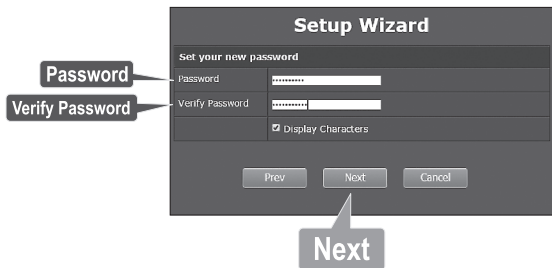
1. Branchez le TEW-822DRE sur une prise de courant proche de votre routeur WiFi et mettez l'interrupteur sur la position **Extender** (Prolongateur).
2. Branchez un câble réseau entre votre appareil et un port réseau de votre ordinateur. Vérifiez que le LED Network (Réseau) du TEW-822DRE est allumé.



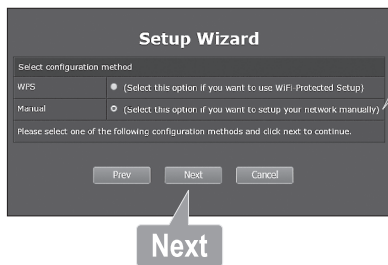
3. Sur votre ordinateur, ouvrez un navigateur et saisissez **http://tew-822dre** ou **http://192.168.10.100** dans la barre d'adresse.
4. Le **TEW-822DRE** démarrera automatiquement l'assistant d'installation. Cliquez sur **Next** (**Suivant**) pour poursuivre.



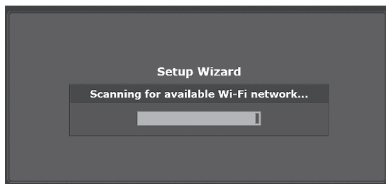
5. Le **TEW-822DRE** vous demandera de modifier le mot de passe par défaut utilisé pour vous identifier dans l'interface de gestion. Indiquez votre nouveau mot de passe dans le champ **Password** (Mot de passe), et confirmez-le ensuite dans le champ **Verify Password** (Vérification du mot de passe). Cliquez sur **Next** (Suivant) pour poursuivre.



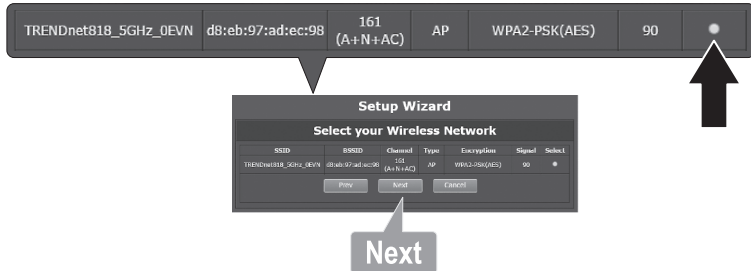
6. L'assistant vous demandera à présent d'installer votre appareil. Sélectionnez **Manual** (Manuel) et cliquez sur **Next** (Suivant) pour poursuivre.



7. Le **TEW-822DRE** effectuera une analyse du site afin de détecter les réseaux WiFi disponibles.



8. Lorsque l'analyse est terminée, sélectionnez le réseau de votre routeur et cliquez sur **Next** (Suivant) pour poursuivre.



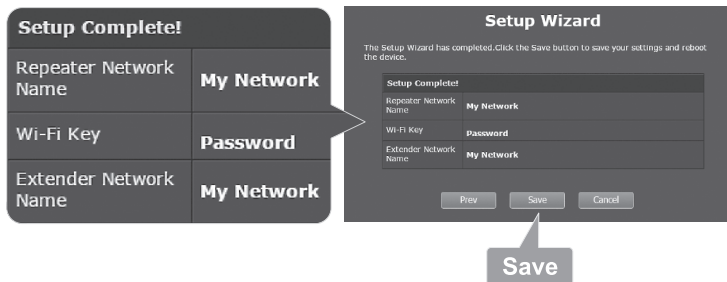
9. Indiquez le mot de passe Wi-Fi de votre routeur dans le champ **Wi-Fi Key (clé WiFi)** et cliquez sur **Next** (Suivant) pour poursuivre.



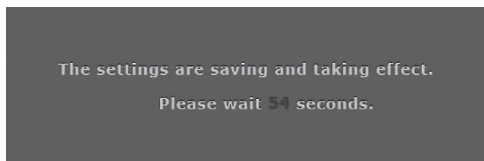
10. Le TEW-822DRE adoptera automatiquement le nom de réseau (et la clé WiFi) de votre routeur. Cliquez sur **Next (Suivant)**.

Remarque: Vous pouvez choisir d'utiliser un nom de réseau WiFi différent pour le réseau prolongé. Cependant, vous devrez dans ce cas connecter manuellement les appareils au réseau prolongé. (En conservant le même nom de réseau (et la même clé WiFi), vos appareils se connecteront automatiquement au prolongateur de portée.

11. L'assistant vous montrera à présent les paramètres de votre réseau prolongé. Si ces derniers sont exacts, cliquez sur **Save (Enregistrer)** pour enregistrer vos paramètres.

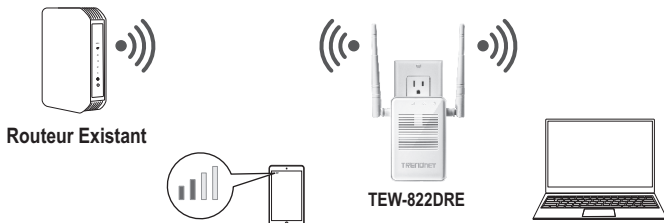


12. Veuillez patienter pendant que le TEW-822DRE enregistre vos paramètres.



13. L'installation manuelle est à présent terminée. Votre réseau prolongé est maintenant actif.
14. Installez le TEW-822DRE à son emplacement définitif. Pour un fonctionnement optimum, installez le TEW-822DRE dans un endroit où il ya au moins 2 barres de connexion depuis votre routeur WiFi sur votre appareil mobile.

Remarque: Si le LED Wireless (WiFi) est bleu, la connexion WiFi au routeur est bonne. Si le LED Wireless (WiFi) est rouge, la connexion WiFi est faible. Pensez à modifier l'emplacement du prolongateur pour disposer d'une meilleure connexion au routeur.



Déclaration de conformité

TRENDnet[®]

Manufacturer's Nom et Adre

TRENDnet, Inc.
20675 Manhattan Place
Torrance, CA 90501 USA



Détails du produit:

Modèle: TEW-822DRE
Nom du produit: Prolongateur de portée WiFi AC1200
Nom Commercial: TRENDnet

TRENDnet déclare par la présente que le produit est conforme aux exigences essentielles et aux autres dispositions pertinentes de la Directive en vertu de notre seule responsabilité.

Sécurité

EN 60950-1: 2006 + A11: 2009: +A1: 2010 + A12: 2011 + A2: 2013

CEM

EN 55022: 2010 + AC: 2011 Class B
EN 55024: 2010
EN 301 489-1 V1.9.2: 09-2011
EN 301 489-17 V2.2.1: 09-2012

Spectre radio et santé

EN 300 328 V1.8.1: 06-2012
EN 301 893 V1.7.1: 06-2012
EN 62311: 2008

Efficience énergétique

Réglement (CE) N° 1275/2008, N° 278/2009, N° 801/2013

Ce produit est conforme à la directives suivante.

Directives:

Directive Basse Tension 2006/95/CE
Directive CEM 2004/108/CE
Directive R&TTE 1999/5/CE
Directive EMF 1999/519/EC
Directive écoconception 2009/125/CE
Directive RoHS 2011/65/UE
REACH Règlement (CE) N° 1907/2006

Personne responsable de cette déclaration.

Lieu de délivrance: Torrance, California, USA

Date: 16 Décembre, 2016

Nom: Sonny Su

Position: Director of Technology

Signature:



Certifications

This device complies with Part 15 of the FCC Rules.

Operation is subject to the following two conditions:

- (1) This device may not cause harmful interference.
- (2) This device must accept any interference received.

Including interference that may cause undesired operation.



Waste electrical and electronic products must not be disposed of with household waste. Please recycle where facilities exist. Check with your Local Authority or Retailer for recycling advice.

Technical Support

If you have any questions regarding the product installation, please contact our Technical Support.

Toll free US/Canada: **1-866-845-3673**

Regional phone numbers available at www.trendnet.com/support

TRENDnet

20675 Manhattan Place
Torrance, CA 90501
USA

Applies to PoE Products Only: This product is to be connected only to PoE networks without routing to the outside plant.

Note

The Manufacturer is not responsible for any radio or TV interference caused by unauthorized modifications to this equipment. Such modifications could void the user's authority to operate the equipment.

Advertencia

En todos nuestros equipos se mencionan claramente las características del adaptador de alimentación necesario para su funcionamiento. El uso de un adaptador distinto al mencionado puede producir daños físicos y/o daños al equipo conectado. El adaptador de alimentación debe operar con voltaje y frecuencia de la energía eléctrica domiciliar existente en el país o zona de instalación.

Product Warranty Registration

Please take a moment to register your product online. Go to TRENDnet's website at: www.trendnet.com/register