

# TRENDnet®



---

## Quick Installation Guide

### TEW-755AP (V1)

# Table of Content

---

## **1 Español**

1. Antes de comenzar
2. Configuración del navegador web
3. Montaje del dispositivo

# 1. Antes de comenzar

---

## Contenidos del paquete

- TEW-755AP
- 1 cable de red de 1.50 m / 5 pies
- CD-ROM (guía del usuario y herramienta)
- Guía de instalación rápida
- Adaptador de alimentación eléctrica (12V DC, 1A)
- Placa de montaje

## Requisitos mínimos

- Una computadora con puerto de red y navegador web
- Un switch o router de red con un puerto de red disponible

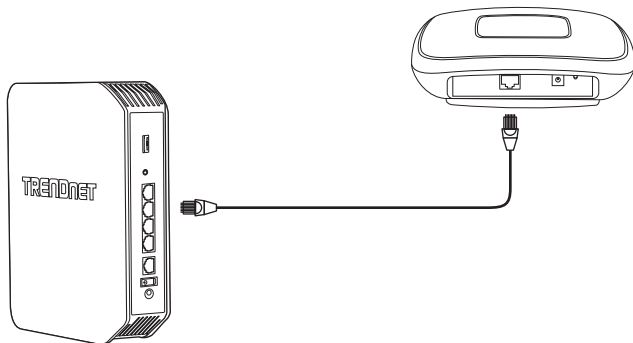
## Usuarios del Mac:

Refiera por favor al Guía del usuario para configurar manualmente el punto de acceso.

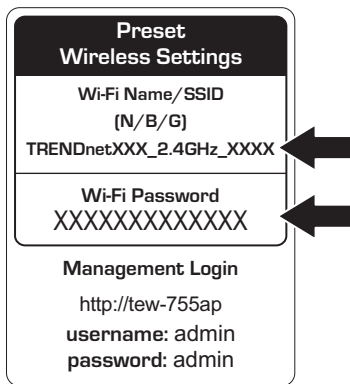
# 2. Configuración del navegador web

---

1. Conecte el TEW-755AP a su switch. También puede conectar el dispositivo directamente a un puerto de red de su computadora. Si va a conectar con un switch, asegúrese de que su computadora esté conectada a la misma red.



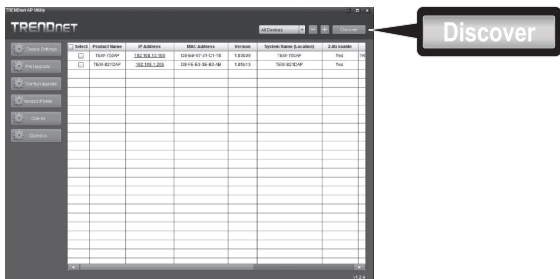
- Si va a conectar el TEW-755AP a un switch PoE, el dispositivo se encenderá automáticamente. Si va a conectar con una computadora o con un switch no PoE, deberá utilizar el adaptador de corriente incluido.
- Para utilizar el adaptador de corriente, enchúfelo al TEW-755AP y después enchufe el adaptador en una toma eléctrica. Espere 60 segundos y confirme que los indicadores de estado LED de la parte frontal de la unidad estén encendidos. Su punto de acceso TEW-755AP ya está activo. El dispositivo está preconfigurado para que se conecte automáticamente a su red, así que no se requiere ningún paso más para utilizar el dispositivo.
- Para aumentar la seguridad, hemos preencriptado cada TEW-755AP con un nombre Wi-Fi (SSID) y una clave Wi-Fi únicos. Puede encontrar estos datos en las etiquetas blancas colocadas sobre el dispositivo. Necesitará esta información para conectarse con el punto de acceso TEW-755AP. Si se reinicia el TEW-755AP, también se reiniciarán el SSID y la clave WiFi a las credenciales predeterminadas de entrada al sistema que figuran en la etiqueta blanca.



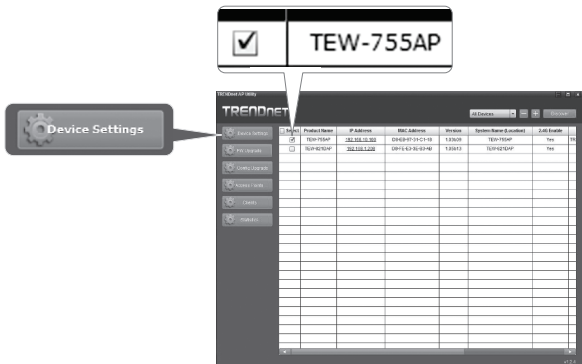
5. Introduzca el CD-ROM incluido en su computadora y seleccione **AP Utility** (Herramienta AP) en el menú.

**Nota:** El **AP Utility** (Herramienta AP) solamente admite computadoras basadas en Windows. Visite [TRENDnet.com](http://TRENDnet.com) para consultar la lista completa de los sistemas operativos **AP Utility** de software.

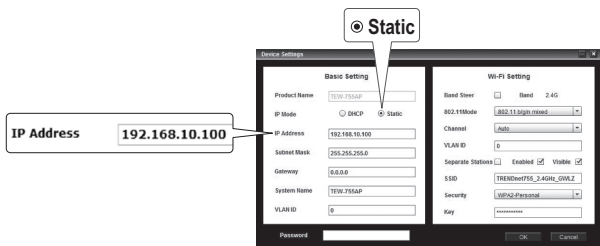
6. Seleccione su dispositivo a partir del menú desplegable o haga clic en el botón **Discover** (descubrir) para localizar su dispositivo.



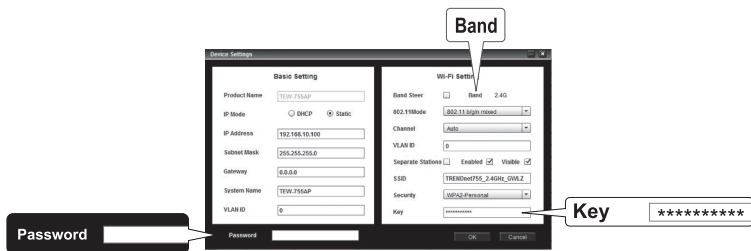
7. Seleccione su dispositivo marcando la casilla junto al TEW-755AP y haga clic en **Configuración del dispositivo**.



8. La página Configuración del dispositivo mostrará las opciones básicas de su red Wi-Fi. Si su red requiere una dirección IP **estática**, seleccione el botón de selección Estática e indique su configuración. Si no está seguro, deje **Modo IP** en la configuración predeterminada, **DHCP**.



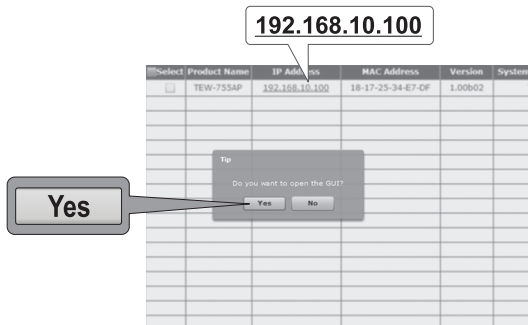
9. Para configurar su red wireless, indique sus opciones. La clave es su contraseña WiFi actual. La **contraseña** por defecto está situada en la pegatina blanca, en la parte inferior del TEW-755AP.



10. Cuando haya terminado, indique la contraseña de la interfaz de administración de su TEW-755AP (NO su clave WiFi) y haga clic en **Aceptar** para guardar los cambios. Si se trata de la primera vez que está accediendo al dispositivo, o si la unidad ha sido reiniciada, la contraseña predeterminada es admin. La herramienta guardará su configuración.



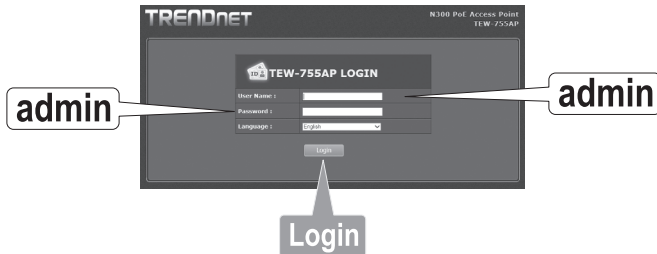
11. Una vez configurada su red wireless, confirme la conectividad accediendo a la red WiFi de su TEW-755AP. Si consigue conectarse, la configuración ha concluido.
12. Para acceder a la configuración avanzada de la unidad, lance la herramienta **AP Utility** (Herramienta AP), localice su TEW-755AP, haga clic en la dirección IP y seleccione Sí para configurar su dispositivo.



13. Esto lanzará su navegador web por defecto y lo dirigirá automáticamente a su TEW-755AP para la configuración avanzada.
14. En la pantalla para entrar al sistema, indique el identificador de usuario y la contraseña. Si es la primera vez que accede al dispositivo, o si se ha reiniciado el TEW-755AP, las credenciales de conexión por defecto son:

**Nombre de usuario:** admin

**Contraseña:** admin



15. Seleccione el idioma deseado y después pulse **Entrar** al sistema para continuar.

16. La pantalla de estado mostrará información acerca de su punto de acceso TEW-755AP y las redes wireless de la unidad.

**TRENDNET** N300 PoE Access Point  
TEW-755AP

Save/Reload: 0

**Status**

This section displays the device status information.

**System Info**

Device Name	TEW-755AP
Firmware Version	1.00 , 29, Jul, 2015
System Time	Wed Jul, 29, 2015 03:30:05
System Up Time	0 Day, 0:31:27

**Network**

MAC Address	18:17:25:34:E7:DF
IP Address	192.168.10.100
Subnet Mask	255.255.255.0
Default Gateway	0.0.0.0
Primary Domain Name Server	0.0.0.0
Secondary Domain Name Server	0.0.0.0

**2.4GHz Wireless**

Operation Mode	Access Point
Wireless Mode	2.4GHz 802.11 b/g/n mixed mode
Channel Width	Auto 20/40 MHz
Frequency (Channel)	6
TX(Packets)	0 B (0 PKTs.)
RX(Packets)	0 B (0 PKTs.)

SSID List:

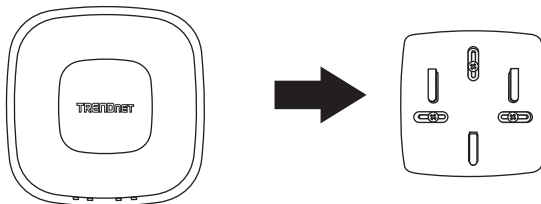
SSID	MAC Address	Security Mode	Status
TRENDnet755_2.4GHz_e7df	18:17:25:34:E7:DF	WPA2-PSK AES	On

17. Para obtener más detalles sobre las opciones y características avanzadas, consulte la guía del usuario.

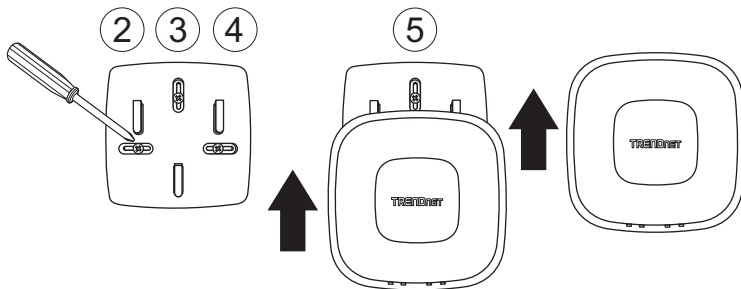


### 3. Montaje del dispositivo

1. Retire la placa de montaje del TEW-755AP.



2. Coloque la placa de montaje en la pared o en el techo, donde se vaya a situar el dispositivo, y marque la ubicación de los agujeros para los tornillos. Compruebe que el dispositivo tenga espacio suficiente para deslizarse en ambos sentidos por la placa de montaje. Para instalaciones no PoE, asegúrese de que la ubicación de montaje cuente con acceso a una toma eléctrica.
3. Perfore los agujeros para los tornillos que marcó anteriormente e inserte los anclajes de plástico para la pared en dichos agujeros.
4. Utilice los tornillos suministrados para fijar la placa de montaje.
5. Coloque el TEW-755AP en la placa de montaje y conecte el cable de red (PoE). Para instalaciones no PoE, conecte el adaptador de corriente.



## Certifications

This device complies with Part 15 of the FCC Rules.

Operation is subject to the following two conditions:

- (1) This device may not cause harmful interference.
- (2) This device must accept any interference received.

Including interference that may cause undesired operation.



Waste electrical and electronic products must not be disposed of with household waste. Please recycle where facilities exist. Check with your Local Authority or Retailer for recycling advice.

Applies to PoE Products Only: This product is to be connected only to PoE networks without routing to the outside plant.

## Note

The Manufacturer is not responsible for any radio or TV interference caused by unauthorized modifications to this equipment. Such modifications could void the user's authority to operate the equipment.

## Advertencia

En todos nuestros equipos se mencionan claramente las características del adaptador de alimentación necesario para su funcionamiento. El uso de un adaptador distinto al mencionado puede producir daños físicos y/o daños al equipo conectado. El adaptador de alimentación debe operar con voltaje y frecuencia de la energía eléctrica domiciliar existente en el país o zona de instalación.

## Technical Support

If you have any questions regarding the product installation, please contact our Technical Support.

Toll free US/Canada: **1-855-373-4741**

Regional phone numbers available at [www.trendnet.com/support](http://www.trendnet.com/support)

## TRENDnet

20675 Manhattan Place  
Torrance, CA 90501  
USA

## Product Warranty Registration

Please take a moment to register your product online. Go to TRENDnet's website at:

[www.trendnet.com/register](http://www.trendnet.com/register)