

# TRENDnet®



---

## Quick Installation Guide

### TEW-755AP (V1)

# Table of Content

---

## **1 Français**

1. Avant de commencer
2. Installation via le navigateur
3. Fixation de l'appareil

# 1. Avant de commencer

---

## Contenu de l'emballage

- TEW-755AP
- 1 câble réseau de 1,50 m. (5 pieds)
- CD-ROM (Guide de l'utilisateur)
- Guide d'installation rapide
- Adaptateur secteur (12V DC, 1A)
- Plaque de fixation

## Configuration minimale

- Un ordinateur avec un port réseau et un navigateur
- Un switch ou un routeur réseau avec un port réseau disponible

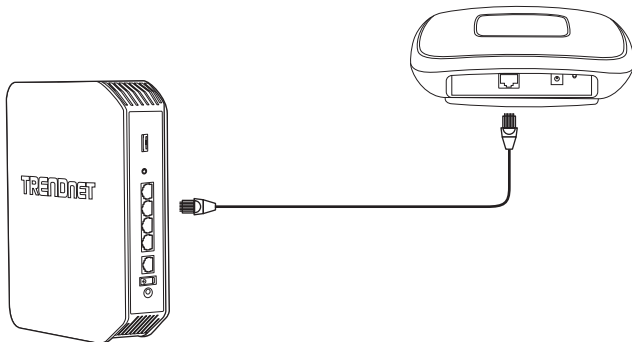
## Utilisateurs Mac:

Veillez consulter le Guide de l'utilisateur pour configurer manuellement le point d'accès.

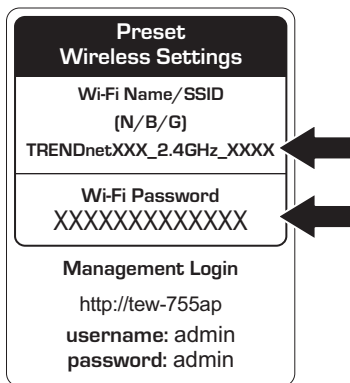
# 2. Installation via le navigateur

---

1. Connectez le TEW-755AP à votre switch. Vous pouvez également connecter l'appareil directement à un port réseau de votre ordinateur. Si vous le connectez à un switch, assurez-vous que votre ordinateur est connecté au même réseau.



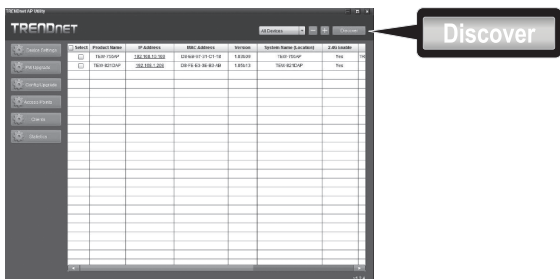
2. Si vous connectez votre TEW-755AP à un switch PoE, l'appareil s'allumera automatiquement. Si vous le connectez à un ordinateur, ou à un switch non PoE, vous devrez utiliser l'adaptateur secteur fourni.
3. Pour utiliser l'adaptateur secteur, branchez ce dernier au TEW-755AP, et branchez-le ensuite à une prise de courant. Attendez 60 secondes et vérifiez ensuite que les LED indiquant l'état, se trouvant à l'avant de l'appareil, sont bien allumés. Votre point d'accès TEW-755AP est à présent activé. L'appareil est préconfiguré pour se connecter automatiquement à votre réseau, donc aucune installation supplémentaire n'est nécessaire pour l'utiliser.
4. Pour votre sécurité, chaque TEW-755AP est fourni préconfiguré avec un nom WiFi (SSID) et une clé WiFi exclusifs. Vous trouverez le SSID et la clé WiFi de votre appareil sur l'étiquette blanche se trouvant sur l'appareil. Utilisez ces informations pour vous connecter au point d'accès TEW-755AP. Si le TEW-755AP est réinitialisé, le SSID et la clé WiFi seront également réinitialisés aux références par défaut se trouvant sur l'étiquette blanche.



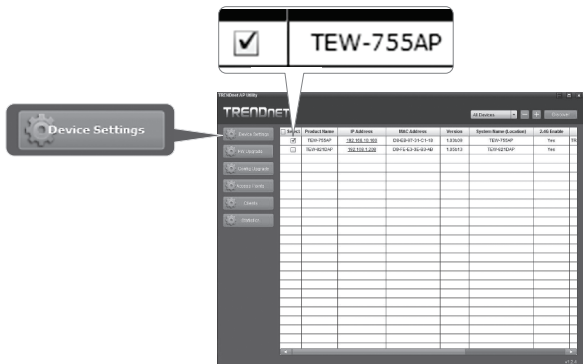
5. Insérez le CD fourni dans votre ordinateur et sélectionnez **AP Utility** (Utilitaire PA) dans le menu.

**Remarque:** Le Utilitaire de PA ne fonctionne que sur les ordinateurs tournant sous Windows. Veuillez visiter [TRENDnet.com](http://TRENDnet.com) pour obtenir une liste complète des systèmes d'exploitation supportés.

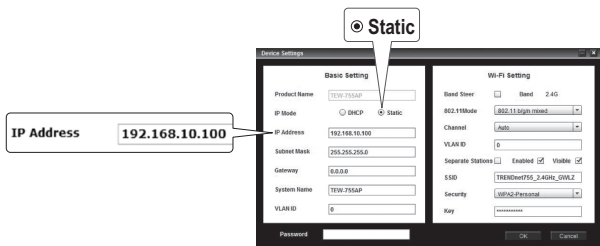
6. Sélectionnez votre périphérique dans le menu déroulant ou cliquez sur le bouton **Discover** (Découvrir) pour situer votre périphérique.



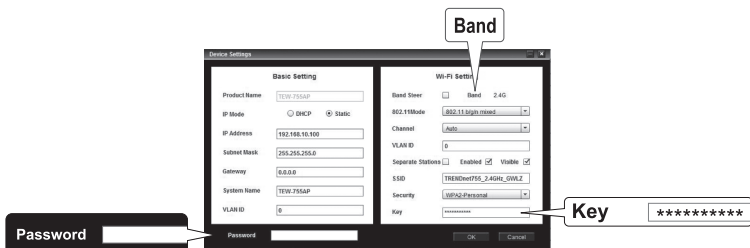
7. Sélectionnez votre périphérique en cochant la case se trouvant à côté de votre TEW-755AP et cliquez sur **Device Settings** (Paramètres du périphérique).



8. La page des paramètres de l'appareil vous montrera les paramètres de base de votre réseau WiFi. Si votre réseau nécessite une adresse IP statique, sélectionnez la case d'option **Statique** et indiquez vos paramètres. Si vous n'êtes pas certain, laissez **Mode IP** du paramètre de base **DHCP**.



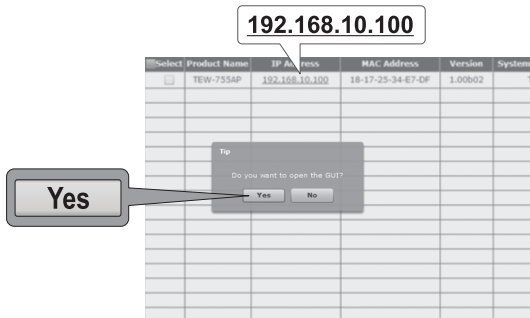
9. Pour configurer votre réseau WiFi, indiquez vos paramètres. Le mot de passe est votre mot de passe WiFi actuel. Le **mot de passe** par défaut se trouve sur l'étiquette blanche au bas du TEW-755AP.



10. Lorsque vous avez terminé, indiquez le mot de passe de l'interface de gestion de votre TEW-755AP (PAS votre clé WiFi) et cliquez sur **OK** pour enregistrer vos modifications. Si c'est la première fois que vous avez accès au service, ou si l'appareil a été réinitialisé, le mot de passe par défaut est **admin**. L'utilitaire enregistrera vos paramètres.



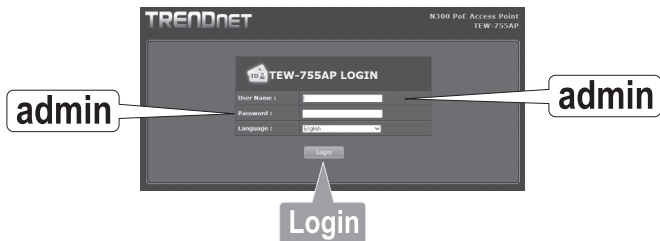
11. Lorsque votre réseau WiFi a été configuré, vérifiez la connexion en vous identifiant sur votre réseau WiFi TEW-755AP. Si vous arrivez à vous connecter sans problème, votre configuration est terminée.
12. Pour accéder aux paramètres avancés de l'appareil, lancez l'utilitaire de PA (Utilitaire de PA), trouvez votre TEW-755AP, cliquez sur l'adresse IP et sélectionnez Oui pour configurer votre appareil.



13. Ceci lancera votre navigateur par défaut et le dirigera automatiquement les paramètres avancés de votre TEW-755AP.
14. Sur l'écran d'identification, indiquez votre nom d'utilisateur et votre mot de passe. S'il s'agit de la première fois que vous accédez à l'appareil ou si le TEW-755AP a été réinitialisé, les références d'identification par défaut seront:

**Nom d'utilisateur:** admin

**Mot de passe:** admin



15. Sélectionnez la langue désirée et cliquez sur **Login** pour poursuivre.

16. L'écran de statut affichera des informations à propos de votre point d'accès TEW-755AP et les réseaux WiFi de l'appareil.

**TRENDNET** N300 PoE Access Point  
TEW-755AP

Save/Reload: 0

**Status**

This section displays the device status information.

**System Info**

Device Name	TEW-755AP
Firmware Version	1.00 , 29, Jul, 2015
System Time	Wed Jul, 29, 2015 03:30:05
System Up Time	0 Day, 0:31:27

**Network**

MAC Address	18:17:25:34:E7:DF
IP Address	192.168.10.100
Subnet Mask	255.255.255.0
Default Gateway	0.0.0.0
Primary Domain Name Server	0.0.0.0
Secondary Domain Name Server	0.0.0.0

**2.4GHz Wireless**

Operation Mode	Access Point
Wireless Mode	2.4GHz 802.11 b/g/n mixed mode
Channel Width	Auto 20/40 MHz
Frequency (Channel)	6
TX(Packets)	0 B (0 PKTs.)
RX(Packets)	0 B (0 PKTs.)

SSID List:

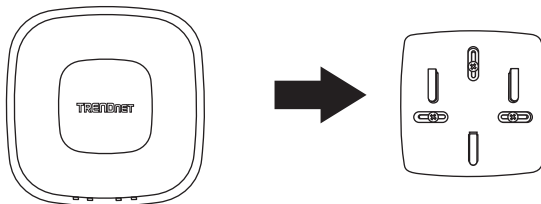
SSID	MAC Address	Security Mode	Status
TRENDnet755_2.4GHz_e7df	18:17:25:34:E7:DF	WPA2-PSK AES	On

17. Pour plus d'informations sur les paramètres et les fonctions avancées, veuillez consulter le Guide de l'utilisateur.



### 3. Fixation de l'appareil

1. Enlevez la plaque de fixation du TEW-755AP.

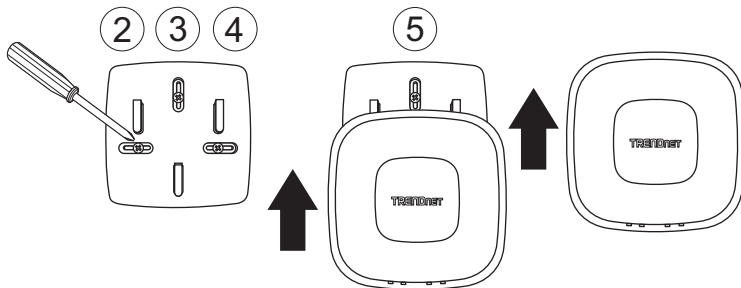


2. Positionnez la plaque de fixation sur le mur ou le plafond où l'appareil se trouvera et marquez l'emplacement des trous pour les vis. Assurez-vous que l'appareil dispose de suffisamment d'espace pour coulisser dans la plaque de fixation et pour en sortir. S'il ne s'agit pas d'une installation PoE, assurez-vous que l'emplacement de la fixation se trouve à proximité d'une prise de courant.

3. A l'aide d'une perceuse, forez les trous des vis que vous aurez préalablement indiqués et insérez les ancrages muraux en plastique dans les trous.

4. Fixez la plaque de montage en utilisant les vis fournies avec l'appareil.

5. Installez le TEW-755AP sur la plaque de fixation et attachez le câble réseau (PoE). S'il ne s'agit pas d'une installation PoE, connectez l'adaptateur secteur.



# Déclaration de conformité

TRENDnet<sup>®</sup>

## Manufacturer's Nom et Adre

TRENDnet, Inc.  
20675 Manhattan Place  
Torrance, CA 90501 USA

Zwolsestraat 156 2587 WB  
The Hague The Netherlands

## Détails du produit

**Modèle:** TEW-755AP  
**Nom du produit:** Point d'accès N300 PoE  
**Nom Commercial:** TRENDnet

TRENDnet déclare par la présente que le produit est conforme aux exigences essentielles et aux autres dispositions pertinentes de la Directive en vertu de notre seule responsabilité.

## Sécurité

EN 60950-1: 2006 + A11: 2009: + A1: 2010 + A12: 2011 + A2: 2013

## CEM

EN 301 489-1 V1.9.2: 09-2011  
EN 301 489-17 V2.2.1: 09-2012  
EN 55032: 2012 + AC: 2013  
EN 55024: 2010

## Spectre radio et santé

EN 300 328 V1.9.1: 02-2015  
EN 62311: 2008

## Efficience énergétique

Règlement (CE) N° 1275/2008, N° 278/2009, N° 801/2013

Ce produit est conforme à la directives suivante.

## Directives:

Directive Basse Tension 2014/35/UE  
Directive CEM 2014/30/UE  
Directive R&TTE 1999/5/CE  
Directive EMF 1999/519/CE  
Directive écoconception 2009/125/CE  
Directive RoHS 2011/65/UE  
REACH Règlement (CE) N° 1907/2006

Personne responsable de cette déclaration.

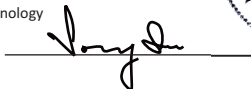
Lieu de délivrance: Torrance, California, USA

Date: 14 Mars, 2017

Nom: Sonny Su

Position: Director of Technology

Signature:



# TRENDnet<sup>®</sup>

---

## Certifications

This device complies with Part 15 of the FCC Rules.

Operation is subject to the following two conditions:

- (1) This device may not cause harmful interference.
- (2) This device must accept any interference received.

Including interference that may cause undesired operation.



Waste electrical and electronic products must not be disposed of with household waste. Please recycle where facilities exist. Check with your Local Authority or Retailer for recycling advice.

Applies to PoE Products Only: This product is to be connected only to PoE networks without routing to the outside plant.

## Note

The Manufacturer is not responsible for any radio or TV interference caused by unauthorized modifications to this equipment. Such modifications could void the user's authority to operate the equipment.

## Advertencia

En todos nuestros equipos se mencionan claramente las características del adaptador de alimentación necesario para su funcionamiento. El uso de un adaptador distinto al mencionado puede producir daños físicos y/o daños al equipo conectado. El adaptador de alimentación debe operar con voltaje y frecuencia de la energía eléctrica domiciliar existente en el país o zona de instalación.

## Technical Support

If you have any questions regarding the product installation, please contact our Technical Support.

Toll free US/Canada: **1-855-373-4741**

Regional phone numbers available at [www.trendnet.com/support](http://www.trendnet.com/support)

## TRENDnet

20675 Manhattan Place  
Torrance, CA 90501  
USA

## Product Warranty Registration

Please take a moment to register your product online. Go to TRENDnet's website at:

[www.trendnet.com/register](http://www.trendnet.com/register)