



Access point PoE N300

TEW-755AP (v1.0R)

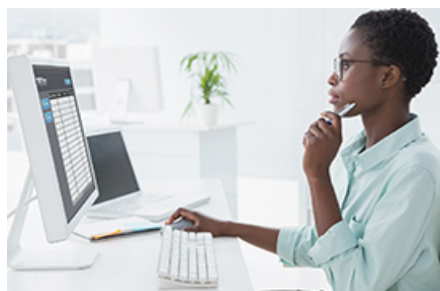
- Access point PoE WiFi N300
- Modalità Access Point, Client, WDS AP, WDS Bridge, WDS Station e Repeater
- Gestione della rete WiFi, assiste le utility del software incluso
- Porta LAN Gigabit PoE
- L'involucro a basso profilo color bianco sporco si armonizza con l'ambiente
- Piastra di montaggio

L'Access point wireless PoE N300 ad alte prestazioni di TRENDnet, modello TEW-755AP, supporta le modalità Access Point (AP), Client, Wireless Distribution System (WDS) AP, WDS Bridge, WDS Station e Repeater. Genera una rete WiFi N a 300 Mbps e dispone di una porta Gigabit PoE. l'utility del software Windows di base incluso, gestisce TEW-755APs multiplo e riduce la gestione WiFi e il tempo di risoluzione dei problemi. Il profilo ribassato si armonizza con la maggior parte degli ambienti ed una piastra di montaggio agevola l'installazione.



Access point versatile

Il consolidato WiFi N a 300 Mbps insieme con le modalità AP, Client, WDS e Repeater supportano molteplici applicazioni.



Gestione centralizzata

l'utilità del software Windows di base incluso, gestisce TEW-755APs multiple e riduce la gestione WiFi e il tempo di risoluzione dei problemi.



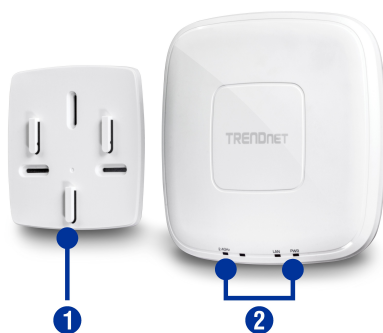
Installazione semplice

Si risparmiano tempo e costi di installazione nelle posizioni remote con il supporto Gigabit Power over Ethernet (PoE) ed una comoda piastra di montaggio.



Gestione centralizzata

Soluzione della rete



- 1 Piastra di montaggio
- 2 Gli indicatori LED possono essere spenti



- 3 Porta LAN Gigabit PoE
- 4 Porta di alimentazione opzionale per installazioni non PoE
- 5 Pulsante reset
- 6 Profilo ribassato con involucro color bianco sporco





Multilingua

Interfaccia multilingua: inglese, spagnolo, francese, tedesco e russo



Power over Ethernet (PoE)

Si risparmiano tempo e costi di installazione nelle posizioni remote con il supporto Gigabit PoE (porta di alimentazione opzionale per installazioni non PoE)



WiFi N300

L'Access point a profilo ribassato usa il consolidato WiFi N300



Supporto multi-modalità

Supporta le modalità Access Point (AP), Client, WDS AP, WDS Bridge, WDS Station e Repeater



Controller software

Il controller software incluso, basato su Windows, gestisce molteplici TEW-755AP riducendo il tempo di configurazione, gestione e diagnostica WiFi



Porta Gigabit

La porta Gigabit PoE garantisce una connessione ad alte prestazioni con la rete cablata



Copertura wireless

Copertura wireless estesa con la tecnologia d'antenna MIMO



Wireless crittografato

Supporto per la crittografia wireless fino al WPA2



Modellazione del traffico WiFi

Gestisce l'allocazione del traffico per VLAN



SSID multipli

Crea fino a 8 SSID



IPv6

Supporto di rete IPv6



Profilo ribassato

La forma a basso profilo di color bianco sporco si armonizza con la maggior parte degli ambienti



Controllo dei LED

Riduzione ulteriore della visibilità dell'unità spegnendo gli indicatori LED



Piastra di montaggio

La piastra di montaggio riduce il tempo d'installazione

Specifiche

Standard

- IEEE 802.1Q
- IEEE 802.3
- IEEE 802.3u
- IEEE 802.3x
- IEEE 802.3ab
- IEEE 802.3af
- IEEE 802.11b
- IEEE 802.11g
- IEEE 802.11n (fino a 300 Mbps)

Interfaccia hardware

- 1 porta LAN Gigabit PoE
- Porta alimentazione (installazione opzionale non PoE)
- Tasto reset
- Indicatori LED
- Piastra di montaggio

Caratteristiche speciali

- Corpo classificato IP30 (con piastra di montaggio installata)
- Modellazione del traffico WiFi
- Assegnazione VLAN 802.1Q per SSID
- Supporto IPv6 (Link-Local, Static IPv6, Auto-Configuration (SLAAC/DHCPv6))
- Interfaccia multilingua, inglese, francese, spagnolo, tedesco, russo
- LED accesi/spenti
- Captive Portal (autenticazione del server esterno Coovachilli)
- Captive Portal Interno (autenticazione dell'account utente locale e pagina del portale personalizzabile)
- Supporto di assistenza roaming 802.11k
- Scanner RSSI (potenza e tolleranza del segnale client)
- Orario di trasmissione preciso

Modalità operative

- Access Point
- Client
- WDS AP
- WDS Bridge
- WDS Station
- Repeater

Gestione/monitoraggio

- Gestione basata su web
- Utility del software
- SNMP v1/v3
- STP
- Registrazione degli eventi
- Ping test
- Traceroute
- CLI

Compatibilità sistema operativo Utility

- Windows® 10, 8.1, 8, 7, Vista, XP

Controllo d'accesso

- Crittografia wireless: WEP, WPA/WPA2-PSK, WPA/WPA2-RADIUS
- Filtro MAC
- Limite massimo di client

QoS

- WMM
- Modellazione del traffico per SSID

SSID

- Fino ad 8 SSID

Frequenza

- 2,4 GHz: 2,412 – 2,472 GHz

Canali wireless

- 2,4 GHz: FCC: 1-11, ETSI: 1 – 13

Modulazione

- DBPSK/DQPSK/CCK per tecnica DSSS
- BPSK/QPSK/16-QAM/64-QAM per tecnica OFDM

Guadagno d'antenna

- 2,4 GHz: 2 x 4 dBi

Potenza d'uscita wireless/sensibilità in ricezione

- 802.11b: FCC: 23 dBm (Max.), CE: 10 dBm (Max.) / -83 dBm (tipica) @ 11 Mbps
- 802.11g: 19 dBm (Max.), CE: 12 dBm (Max.) / -65 dBm (tipica) @ 54 Mbps
- 802.11n: FCC: 19 dBm (Max.), CE: 12 dBm (Max.) / -64 dBm (tipica) @ 300 Mbps

Alimentazione

- 12 V / 1 A consumo: 9,6 watt Max,

Temperatura di esercizio

- 0 – 40 °C (32 – 104 °F)

Umidità di esercizio

- Max. 95 % senza condensa

Certificazioni

- CE
- FCC

Dimensioni

- 187 x 187 x 46 mm (7,3 x 7,3 x 1,8 in.)

Peso

- 402 g (14,2 oz.)

Garanzia

- 90 giorni limitata

Contenuto della confezione

- TEW-755AP
- Cavo di rete da 5 ft. (1,5 m)
- CD-ROM (Utility e guida utente)
- Guida di installazione rapida
- Alimentatore (12 V DC, 1 A)
- Piastra di montaggio

*Le velocità massime wireless fanno riferimento alle specifiche teoriche IEEE 802.11. Le velocità dati effettive e la copertura potranno variare in funzione delle interferenze, traffico sulla rete, struttura degli edifici ed altre condizioni. Per ottenere le massime prestazioni fino a 300 Mbps usare insieme con un adattatore wireless 802.11n 300 Mbps.

