



10 дБи N300 Беспроводная Открытая Точка Доступа с питанием по Ethernet PoE

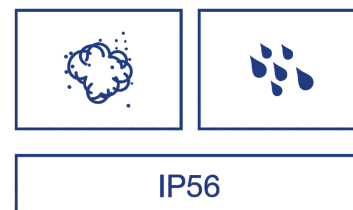
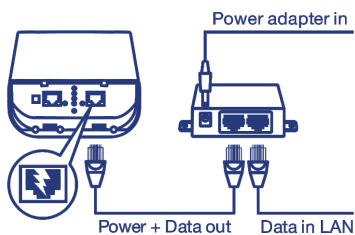
TEW-740APBO (v3.0R)

- Беспроводная сеть N300 с соединением точка-точка (2,4 ГГц)
- Поддерживает точки доступа (AP), Wireless Distribution System (WDS), Client Bridge + AP, Wireless ISP (WISP) + AP, CPE + AP и контроль режимов AP (CAP)
- Встроенная направленная антенна 10 дБи
- В комплект входит фирменный адаптер питания PoE
- 1 x 10/100 Мбит/с PoE порт (вход) и 1 x 10/100 Мбит/с порт

10 дБи Открытая точка доступа с питанием по Ethernet PoE компании TRENDnet, модель TEW-740APBO, обеспечивает беспроводное соединение N300 точка-точка. Возможны разнообразные варианты установки с помощью режимов Точка доступа (AP), Wireless Distribution System (WDS), Клиентский Мост + Точка доступа (AP), Беспроводной ISP (WISP) + Точка доступа (AP), CPE + Точка доступа (AP) и контроль Точки доступа (AP) (CAP). IP56 корпус с защитой от погодных условий предназначен для наружной установки и включает в себя оборудование для монтажа на стену и на мачту.



Wireless Distribution System (WDS)



Двухточечный мост

Внешняя беспроводная точка доступа поддерживает надежную высокоскоростную беспроводную сеть точка-точка N300 (2,4 ГГц).

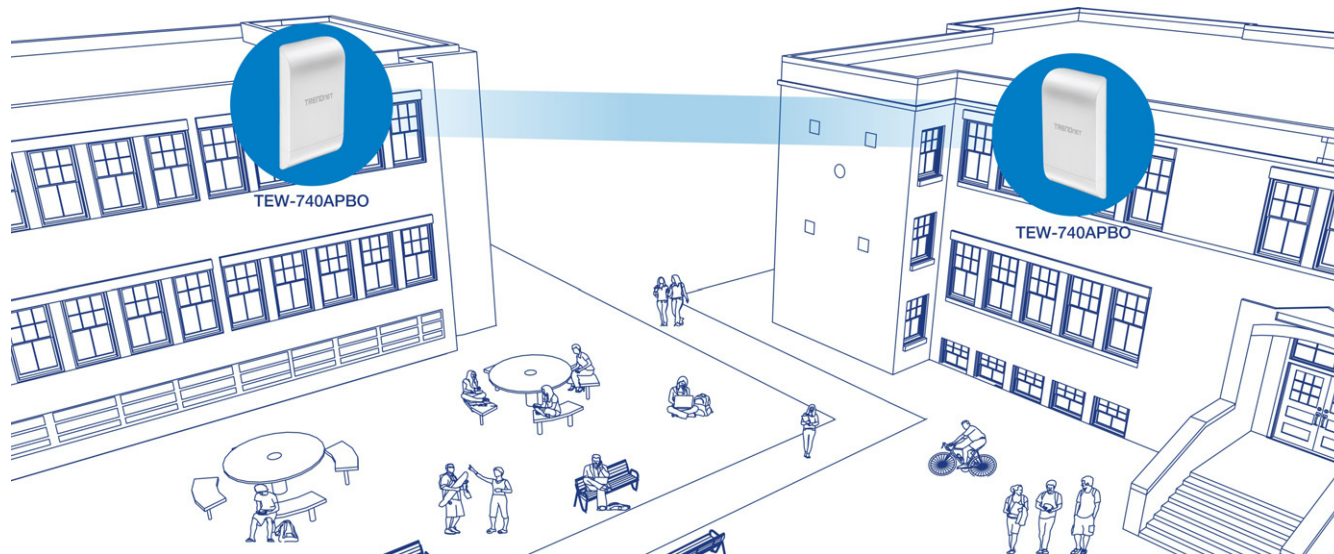
Адаптеры питания PoE

Входящий в комплект пассивный инжектор PoE обеспечивает питание и передачу данных по одному кабелю Ethernet на максимальное расстояние 60 м (197 футов).

Защищена от непогоды

Прочный корпус с погодным режимом IP56 и диапазоном рабочих температур от -22 ° до 60 °C (от -7,6 ° до 140 ° F).

СЕТЕВОЕ РЕШЕНИЕ



ОБЩИЕ ХАРАКТЕРИСТИКИ



Беспроводные режимы

Поддерживает точки доступа (AP), Wireless Distribution System (WDS), Client Bridge + AP, Wireless ISP (WISP) + AP, CPE + AP и контроль режимов AP (CAP)



Беспроводная сеть N300 (2,4 ГГц)

Соответствует технологии 802.11b/g/n (2,4 ГГц) со скоростью передачи данных до 300 Мбит/с*



Для наружного применения

Прочный корпус с погодным режимом IP56 и диапазоном рабочих температур от -22 ° до 60 °C (от -7,6 ° до 140 ° F)



Направленная антенна

Встроенные направленные антенны 10 дБи



Адаптеры питания PoE

Входящий в комплект пассивный инжектор PoE обеспечивает питание и передачу данных по одному кабелю Ethernet на максимальное расстояние 60 м (197 футов)



Журналы

Журнал событий в режиме реального времени и ведение статистики помогают устранить неполадки



Криптографическая защита

Поддержка защиты беспроводной сети шифрованием вплоть до WPA2



Несколько SSID

Создайте до шести дополнительных SSID



Монтажное оборудование

Элементы крепления для монтажа на мачту или стену входят в комплект



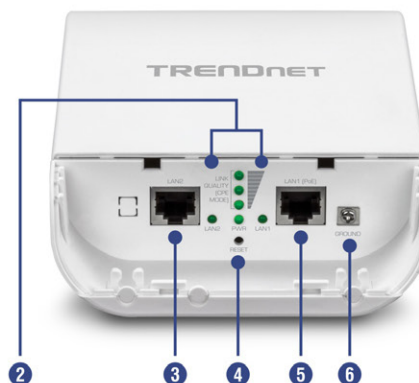
Совместимость

Совместима с беспроводными устройствами предыдущих моделей



Светодиодные индикаторы

Светодиоды передают качество беспроводной связи в режиме WISP



- 1 Outdoor rated
- 2 LED indicators
- 3 10/100 Mbps port
- 4 Reset button
- 5 10/100 Mbps PoE port
- 6 Grounding Point

ХАРАКТЕРИСТИКИ

Standards

- IEEE 802.3
- IEEE 802.3u
- IEEE 802.1d
- IEEE 802.1p
- IEEE 802.1Q
- IEEE 802.1X
- IEEE 802.11d
- IEEE 802.11e
- IEEE 802.11f
- IEEE 802.11h
- IEEE 802.11i
- IEEE 802.11b
- IEEE 802.11g
- IEEE 802.11k
- IEEE 802.11n (2,4 ГГц до 300 Мбит/с)
- IEEE 802.11r

Аппаратный интерфейс

- 1 x 10/100 Мбит/с порт LAN1 (собственное питание по Ethernet PoE, макс. длина кабеля 60 м (197 футов))
- 1 x 10/100 Мбит/с порт LAN2
- Светодиодные индикаторы
- Кнопка сброса настроек
- Точка заземления

Особые характеристики

- Тип IP56 по погодным условиям
- 802.1Q VLAN для каждого SSID
- Расписание радио вкл / выкл, установка времени
- 802.11g / 802.11k быстрый роуминг

Контроль доступа

- Беспроводное шифрование: WPA/WPA2-PSK, WPA/WPA2-Enterprise, 802.1X
- Брандмауэр (режим CPE): NAT, Виртуальный сервер, DMZ хост, PPTP / L2TP / IPsec VPN-туннелирование
- Контроль доступа: MAC, IP-фильтр, Изоляция клиента Уровень 2, Ограничение клиента по SSID
- 802.1Q VLAN
- О Аутентификация 2.0 / Область, свободная для навигации для гостевой аутентификации
- Настраиваемый портал для гостевой аутентификации

QoS

- WMM

Режимы работы

- Access Point (AP)
- Точка доступа (AP) + WDS
- Беспроводная система распространения (WDS)
- WISP (CPE) + Точка доступа (AP)
- Клиентский мост + Точка доступа (AP)
- Маршрутизатор
- Контрольная точка доступа (CAP)

SSID

- До 7 SSID

Типы интернет-соединений (WISP (CPE) + Режимы Точки Доступа (AP) и маршрутизатора)

- Динамический IP-адрес (DHCP)
- Статический IP-адрес (фиксированный)
- PPPoE (динамический и статический IP-адреса)
- PPTP (динамический и статический IP-адреса)

Управление/мониторинг

- Локальное / удаленное веб-управление (HTTP, HTTPS)
- Локальное/удаленное управление через командную строку (Telnet, SSH)
- SNMP v2c/v3
- Ловушка SNMP
- Обновление прошивки
- Резервное копирование/восстановление конфигурации
- Журнал событий
- Аутентификационный журнал
- Перегрузка
- Восстановление заводских параметров
- Пинг тест
- Traceroute
- Индикация

Частота

- FCC: 2.412 - 2.462GHz
- ETSI: 2.412 – 2.472GHz
- IC: 2.412 - 2.462GHz

Каналы беспроводной связи

- FCC: 1-11
- ETSI: 1-13

Модуляция

- 802.11b: DBPK, DQPSK, CCK с DSSS
- 802.11g/n: BPSK, QPSK, 16-QAM, 64-QAM с OFDM

Протокол доступа к среде передачи данных

- CSMA/CA и ACK

Усиление антенны

- 10 дБи внутренняя секторная антенна

Выходная мощность беспроводного сигнала

- 802.11b: FCC: 26 дБм (макс.) / IC: 10,4 дБм (макс.) / IC: 26 дБм (макс.) при 11 Мбит/с
- 802.11g: FCC: 25 дБм (макс.) / IC: 10,5 дБм (макс.) / IC: 25 дБм (макс.) при 54 Мбит/с
- 802.11n: FCC: 25 дБм (макс.) / IC: 10,5 дБм (макс.) / IC: 25 дБм (макс.) при 54 Мбит/с
- 802.11n: FCC: 28 дБм (макс.) / IC: 10,6 дБм (макс.) / IC: 28 дБм (макс.) при 150 Мбит/с

Чувствительность приема

- 802.11b: -88 дБм (стандарт.) при 11 Мбит/с
- 802.11g: -74 дБм (стандарт.) при 54 Мбит/с
- 802.11n: -71 дБм (стандарт.) при 150 Мбит/с
- 802.11n: -69 дБм (стандарт.) при 300 Мбит/с

Питание

- Input: 100 – 220V AC, 50/60Hz, 0.5A
- Выход: 12 В постоянного тока, 1 А собственный / пассивный инжектор PoE
- Макс. потребление: 6,6 Вт

Рабочий диапазон температуры

- -22° – 60° C (-7.6° – 140° F)

Рабочая влажность

- Макс. 99% (без конденсата)

Сертификаты

- FCC
- CE
- IC

Размеры

- 195 x 118 x 61 мм (7,6 x 4,6 x 2,4 дюйма)
- Вес
- 304g (10,7 фунтов)

Гарантия

- 3 года

Содержимое упаковки

- TEW-740APBO
- Руководство по быстрой установке
- Блок питания (12 В постоянного тока, 1 А)
- Собственный / пассивный инжектор PoE
- Наземная проводка
- Оборудование для монтажа

* Эффективное покрытие беспроводной сети может варьироваться в зависимости от выходной мощности беспроводного устройства, коэффициента усиления антенны, выравнивания антенны, чувствительности приема и радиопомех. Кроме того, природные факторы, такие как погодные условия, физические препятствия, и другие факторы, могут также повлиять на производительность. Для получения оптимальных результатов мы рекомендуем проконсультироваться у профессионального установщика для обследования места установки, техники безопасности и правильной установки.

**Для оптимального расстояния сети PoE от инжектора PoE до беспроводной точки доступа рекомендуется использовать одножильный кабель категории 5е или улучшенной категории и подключать источник питания инжектора непосредственно к розетке. Не используйте удлинитель или сетевой фильтр.

20675 Manhattan Place • Torrance • CA 90501 • USA • T: 1-888-326-6061 • F: 1-310-961-5511 • intlsales@trendnet.com • www.TRENDnet.com

TRENDnet является зарегистрированным торговым знаком. Названия прочих упоминаемых марок и продуктов являются товарными знаками, принадлежащими соответствующим правообладателям. Приведенная в данном документе информация относится к продуктам TRENDnet и подлежит изменениям в любой момент и без уведомления. Новейшую информацию о продуктах смотрите по адресу <http://www.trendnet.com> Корпорация © TRENDnet. Авторские права защищены.
Обновлено: 7/9/2020