



## Access Point Wireless N300 PoE 10 dBi Outdoor

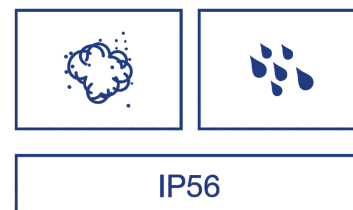
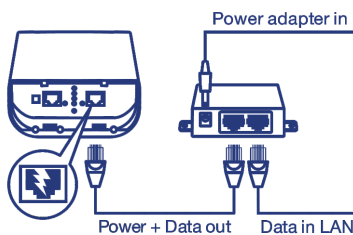
TEW-740APBO (v3.0R)

- Redes ponto a ponto Wireless N300 (2,4 GHz)
- Suporta os modos Ponto de Acesso (AP), Wireless Distribution System (WDS), Cliente bridge + AP, wireless ISP (WISP) + AP, CPE + AP e controle AP (CAP)
- Gabinete outdoor com classificação IP56
- Antena direcional 10 dBi integrada

O Ponto de Acesso PoE Externo de 10 dBi da TRENDnet, modelo TEW-740APBO, fornece conectividade ponto a ponto wireless N300. Uma variedade de cenários de instalação é facilitada com os modos Ponto de Acesso (AP), Sistema de Distribuição Sem Fio (WDS), Client Bridge + AP, ISP Wireless (WISP) + AP, CPE + AP e controle AP (CAP). O gabinete com classificação IP56 foi projetado para ambientes externos e inclui material de montagem em parede e poste.



Wireless Distribution System (WDS)

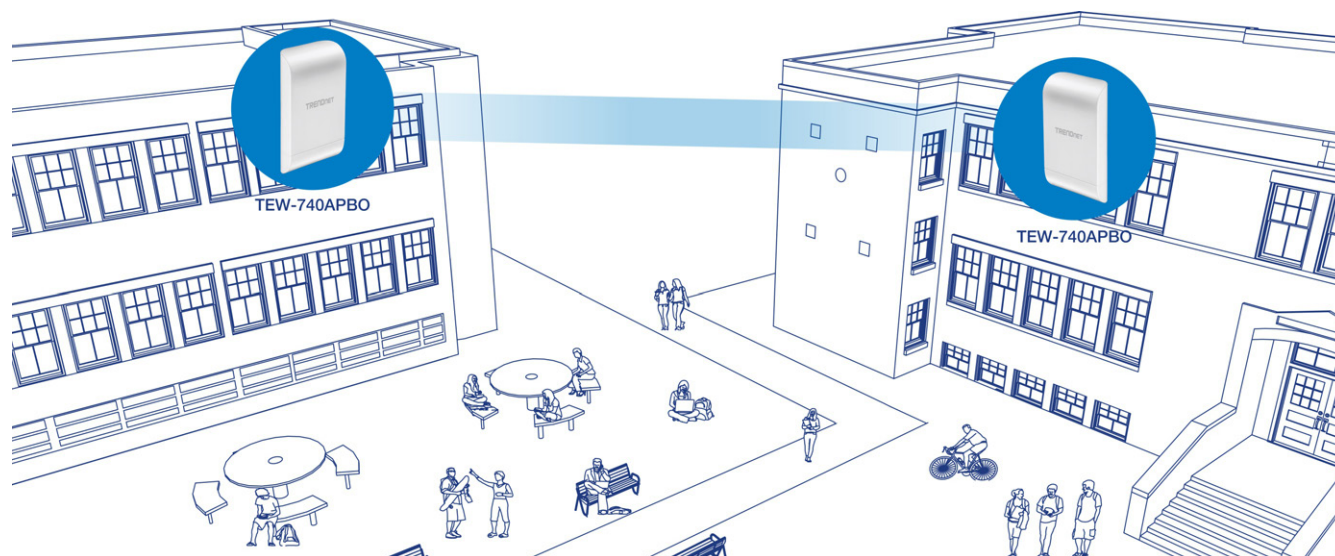


**Bridge Ponto a Ponto**  
O ponto de acesso sem fio outdoor suporta redes ponto a ponto Wireless N300 confiáveis e de alta velocidade (2,4 GHz).

**Adaptadores de energia PoE**  
O injetor PoE passivo incluído fornece energia e dados através de um único cabo Ethernet com uma distância máxima de 20m (66 pés).

**Outdoor**  
Gabinete resistente com classificação IP56 e faixa de temperatura operacional de -22° - 60° C (-7,6° - 140° F).

## PROJETO DE REDE



## CARACTERÍSTICAS



### Modos Wireless

Suporta os modos Ponto de Acesso (AP), Wireless Distribution System (WDS), cliente bridge + AP, wireless ISP (WISP) + AP, CPE + AP e controle AP (CAP)



### Wireless N300 (2.4 GHz)

Compatível com a tecnologia 802.11b/g/n (2.4 GHz) com taxas de dados de até 300Mbps\*



### Classificação externa

Gabinete resistente com classificação IP56 e faixa de temperatura operacional de -22° - 60° C (-7,6° - 140° F).



### Antena direcional

Antena direcional 10 dBi integrada



### Adaptadores de energia PoE

O injetor PoE passivo incluído fornece energia e dados através de um único cabo Ethernet com uma distância máxima de 20m (66 pés).



### Registros

Registros e estatísticas em tempo real ajudam na solução de problemas



### Tecnologia wireless criptografada

Suporte para criptografia wireless até WPA2



### Múltiplos SSID

Cria até seis SSIDs adicionais



### Hardware de montagem

Ferragens de montagem em paredes e colunas incluídas



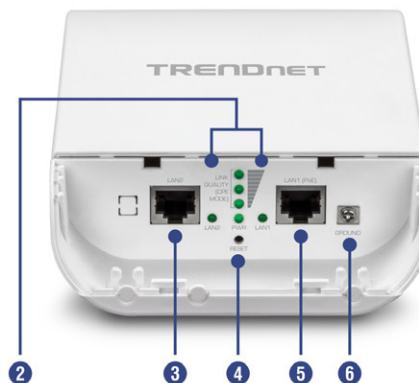
### Compatibilidade

Compatível com dispositivos wireless antigos



### Indicadores de LED

LEDs transmitem a qualidade da ligação sem fios no modo WISP



- 1 Classificação outdoor
- 2 Indicadores LED
- 3 Porta 10/100 Mbps
- 4 Botão de reinicialização
- 5 Porta PoE 10/100 Mbps
- 6 Ponto de aterramento

# ESPECIFICAÇÕES

## Standards

- IEEE 802.3
- IEEE 802.3u
- IEEE 802.1d
- IEEE 802.1p
- IEEE 802.1Q
- IEEE 802.1X
- IEEE 802.11d
- IEEE 802.11e
- IEEE 802.11f
- IEEE 802.11h
- IEEE 802.11i
- IEEE 802.11b
- IEEE 802.11g
- IEEE 802.11k
- IEEE 802.11n (2.4GHz até 300Mbps)
- IEEE 802.11r

## Interfaccia hardware

- 1 porta LAN1 10/100Mbps (PoE proprietário, comprimento máximo do cabo 20m (66 pés))
- 1 porta LAN2 10/100Mbps
- Indicadores de LED
- Botão de reinicialização
- Ponto de aterramento

## Características especiais

- Proteção IP56
- Atribuição VLAN 802.1Q por SSID
- Programar política de tempo de ligação/desligamento do rádio
- Fast roaming 802.11r/802.11k

## Controle de acesso

- Criptografia Wireless: WPA/WPA2-PSK, WPA/WPA2-Enterprise, 802.1X
- Firewall (Modo CPE): NAT, Servidor Virtual, Host DMZ, PPTP/L2TP/Passagem IPsec VPN
- Controles de acesso: MAC, Filtro IP, Isolamento de cliente Camada 2, limitação de cliente por SSID
- 802.1Q VLAN
- OAuthentication 2.0 / Walled Garden para autenticação de convidados
- Captive Portal customizável para autenticação de convidado

## QoS

- WMM

## Betriebsmodi

- Access Point (AP)
- Ponto de Acesso (PA) + WDS
- Sistema de distribuição Wireless (WDS)
- WISP (CPE) + AP
- Cliente bridge + AP
- Roteador
- Control AP (CAP)

## SSID

- Até 7 SSIDs

## Tipos de Conexão à Internet (Modos WISP (CPE) + AP & Roteador)

- IP Dinâmico (DHCP)
- IP Estático (Fixo)
- PPPoE (IP dinâmico/IP estático)
- PPTP (IP dinâmico/IP estático)

## Gestão/monitoramento

- Gerenciamento local/remoto baseado na Internet (HTTP, HTTPS)
- Gerenciamento local/remoto baseado em CLI (Telnet, SSH)
- SNMP v2c/v3
- Armadilha de SNMP
- Atualização de firmware
- Fazer backup de/Restaurar configuração
- Registro de eventos
- Log de autenticação
- Reinicialização
- Restaurar para padrões de fábrica
- Teste de ping
- Rastreamento
- Controle de LED

## Frequência

- FCC: 2.412 - 2.462GHz
- ETSI: 2.412 - 2.472GHz
- IC: 2.412 - 2.462GHz

## Canais wireless

- FCC: 1-11
- ETSI: 1-13

## Modulação

- 802.11b: DBPK, DQPSK, CCK com DSSS
- 802.11g/n: BPSK, QPSK, 16-QAM, 64-QAM com OFDM

## Protocolo de acesso à mídia

- CSMA/CA com ACK

## Ganho da Antena

- Antena setorial interna de 10 dBi

## Potência de saída de wireless

- 802.11b: FCC: 26 dBm (máx) / CE: 10,4 dBm (máx) / IC: 26 dBm (máx) @ 11Mbps
- 802.11g: FCC: 25 dBm (máx) / CE: 10,5 dBm (máx) / IC: 25 dBm (máx) @ 54Mbps
- 802.11n: FCC: 28 dBm (máx) / CE: 10,6 dBm (máx) / IC: 28 dBm (máx) @ 150Mbps
- 802.11n: FCC: 27 dBm (máx) / CE: 10,6 dBm (máx) / IC: 27 dBm (máx) @ 300Mbps

## Sensibilidade de recepção

- 802.11b: -88 dBm (típico) @ 11 Mbps
- 802.11g: -74 dBm (típico) @ 54 Mbps
- 802.11n: -71 dBm (típico) @ 150 Mbps
- 802.11n: -69 dBm (típico) @ 300 Mbps

## Potência

- Input: 100 – 220V AC, 50/60Hz, 0.5A
- Saída: 12V DC, 1A injetor PoE proprietário / passivo
- Consumo máximo: 6,6W

## Temperatura de operação

- -22° – 60° C (-7.6° – 140° F)

## Umidade de operação

- Máx. 99% sem condensação

## Certificações

- FCC
- CE
- IC

## Dimensão

- 195 x 118 x 61 mm (7,6 x 4,6 x 2,4 pol.)
- Peso
- 304g (10,7 libras)

## Garantia

- 3 anos

## Conteúdo da embalagem

- TEW-740APBO
- Guia de Instalação Rápido
- Adaptador de energia (12 VCC, 1 A)
- Injetor PoE proprietário/passivo
- Fio aterrando
- Montagem do Hardware

\* A cobertura wireless efetiva pode variar dependendo da potência da saída do ganho e do alinhamento da antena, da sensibilidade de recepção e da interferência de rádio do dispositivo wireless. Além disso, fatores ambientais como condições meteorológicas, obstáculos físicos e outras considerações podem afetar o desempenho. Para obter resultados ideais, recomendamos consultar um instalador profissional para a inspeção do local, precauções de segurança e instalação adequada.

Todas as referências à velocidade são apenas para fins comparativos. As especificações, tamanho e formato do produto estão sujeitos a alterações sem aviso prévio, e a aparência real do produto pode ser diferente da descrita aqui.

20675 Manhattan Place • Torrance • CA 90501 • USA • T: 1-888-326-6061 • F: 1-310-961-5511 • intlsales@trendnet.com • www.TRENDnet.com

A TRENDnet é uma marca registrada. Outras marcas e nomes de produtos são marcas dos seus respectivos titulares. A informação fornecida neste documento pertence aos produtos da TRENDnet e está sujeita a modificação a qualquer momento, sem aviso. Para informação mais recente de produtos por favor visite <http://www.trendnet.com> Copyright © TRENDnet. Todos os direitos reservados.

Atualizado: 7/9/2020