



Kit Bridge Ponto a Ponto Wireless N300 10 dBi Outdoor PoE pré-configurado

TEW-740APBO2K (v3.1R)

- Redes ponto a ponto Wireless N300 (2,4 GHz)
- Inclui dois pontos de acesso Wireless N pré-configurados
- Gabinete outdoor com classificação IP56
- Antenas direcionais embutidas de 10 dBi
- Suporta os modos Ponto de Acesso, Bridge WDS, Ponto de Acesso WDS, Estação WDS e Bridge Cliente
- Adaptadores de energia PoE proprietários incluídos
- 1 porta 10/100Mbps de entrada PoE e 1 porta 10/100Mbps

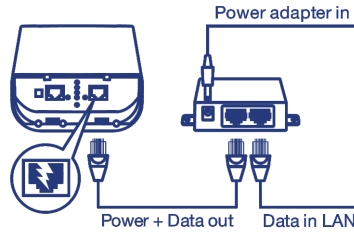
O Kit Bridge Ponto a Ponto 10dBi Wireless N300 Outdoor PoE Pré-Configurado da TRENDnet, modelo TEW-740APBO2K, é a maneira mais fácil de fornecer conectividade sem fio ponto a ponto a longa distância. O kit de ponto de acesso externo de longo alcance é ideal para uso em comunicações entre edifícios, postes utilitários, soluções de vigilância e muito mais.

Reduza o tempo de instalação e os custos de infraestrutura. Este kit de bridge ponto a ponto direcional pré-configurado está pronto para ser instalado imediatamente, sem a necessidade de configurações adicionais de WiFi*. Conecte facilmente dois locais com as velocidades e o desempenho do Wireless N300, especialmente quando você não conseguir estender cabos de rede.

O gabinete do ponto de acesso é resistente e com classificação IP56, projetado e testado para ambientes externos agressivos. Este kit de bridge de ponto de acesso externo de longo alcance possui antenas internas de 10 dBi de alto desempenho e inclui o hardware de montagem em parede e em poste para flexibilidade de instalação.



Wireless Distribution System (WDS)



Bridge Ponto a Ponto Pré-configurada

Reduza o custo de instalação e o tempo de configuração com este kit de pontos de acesso bridge wireless de longo alcance pré-configurado e pré-criptografado.

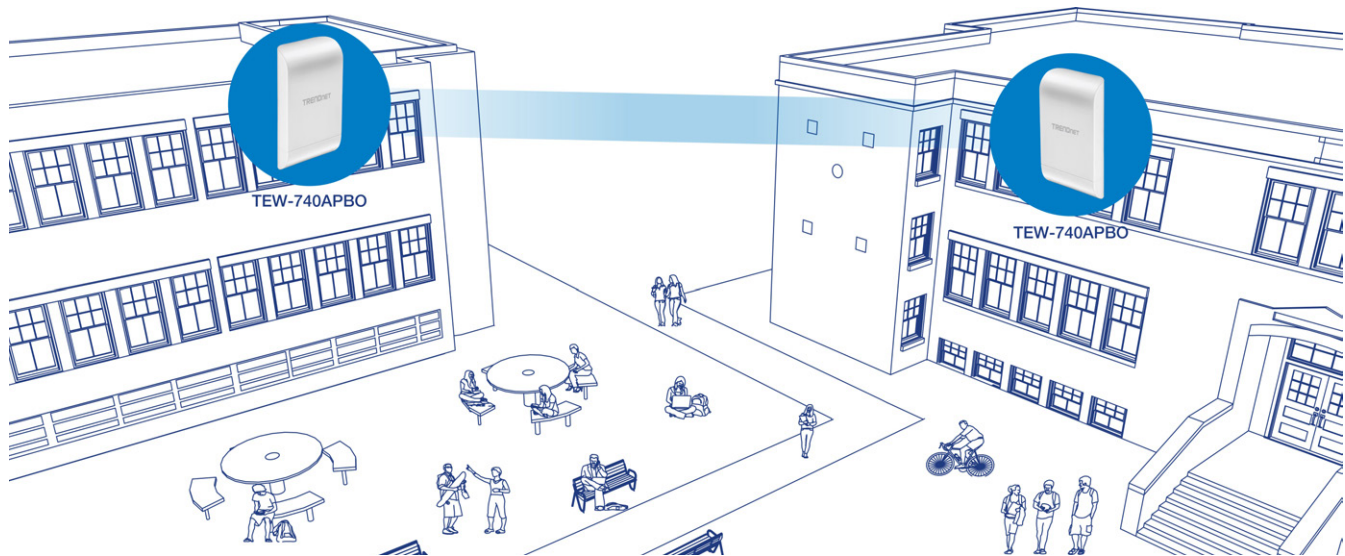
Adaptadores de energia PoE

O injetor PoE passivo incluído fornece energia e dados através de um único cabo Ethernet com uma distância máxima de 60m (197 pés).

Outdoor

Gabinete resistente com classificação IP56 e faixa de temperatura operacional de -22° - 60° C (-7,6° - 140° F).

PROJETO DE REDE



CARACTERÍSTICAS



Kit pré-configurado

Reduza o tempo de instalação e configuração com este kit de pontos de acesso bridge wireless de longo alcance pré-configurado e pré-criptografado



Wireless N300 (2.4 GHz)

Compatível com a tecnologia 802.11b/g/n (2.4 GHz) com taxas de dados de até 300Mbps**



Classificação externa

Gabinete durável com classificação IP56 e faixa de temperatura operacional de -22° - 60° C (-7,6° - 140° F) presente neste kit de ponto de acesso externo de longo alcance



Antena direcional

Antena direcional de 10 dBi incorporada em cada ponto de acesso externo de longo alcance



Adaptadores de energia PoE

O injetor PoE passivo incluído fornece energia e dados através de um único cabo Ethernet com uma distância máxima de 60m (197 pés).



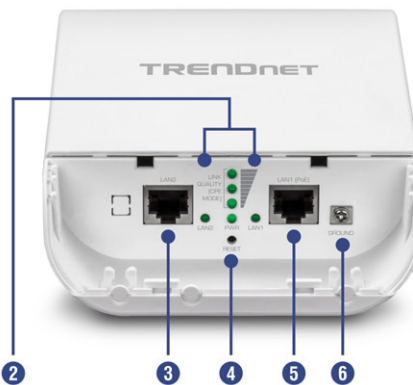
Hardware de montagem

Ferragens de montagem em paredes e colunas incluídas



Indicadores de LED

Os LEDs nos pontos de acesso externo de longo alcance transmitem a qualidade do link sem fio no modo WISP



- 1 Classificação outdoor
- 2 Indicadores LED
- 3 Porta 10/100 Mbps
- 4 Botão de reinicialização
- 5 Porta PoE 10/100 Mbps
- 6 Ponto de aterramento

ESPECIFICAÇÕES

Standards

- IEEE 802.3
- IEEE 802.3u
- IEEE 802.1d
- IEEE 802.1p
- IEEE 802.1Q
- IEEE 802.1X
- IEEE 802.11d
- IEEE 802.11e
- IEEE 802.11f
- IEEE 802.11h
- IEEE 802.11i
- IEEE 802.11b
- IEEE 802.11g
- IEEE 802.11k
- IEEE 802.11n (2.4GHz até 300Mbps)
- IEEE 802.11r

Interfaccia hardware

- 1 porta LAN1 10/100Mbps (PoE proprietário, comprimento máximo do cabo 60m (197 pés))
- 1 porta LAN2 10/100Mbps
- Indicadores de LED
- Botão de reinicialização
- Ponto de aterramento

Características especiais

- Proteção IP56
- Atribuição VLAN 802.1Q por SSID
- Programar política de tempo de ligação/desligamento do rádio
- Fast roaming 802.11r/802.11k
- Kit Bridge Ponto a Ponto Pré-Configurado

Controle de acesso

- Criptografia Wireless: WPA/WPA2-PSK, WPA/WPA2-Enterprise, 802.1X
- Firewall (Modo CPE): NAT, Servidor Virtual, Host DMZ, PPTP/L2TP/Passagem IPsec VPN
- Controles de Acesso: MAC, Filtro IP, Isolamento de Clientes de Camada 2, Limitação de Cliente Por SSID
- 802.1Q VLAN
- OAuthentication 2.0 / Walled Garden para autenticação de convidados
- Captive Portal customizável para autenticação de convidado

QoS

- WMM

Betriebsmodi

- Ponto de Acesso (PA)
- Ponto de Acesso (PA) + WDS
- Sistema de distribuição Wireless (WDS)
- WISP (CPE) + AP
- Cliente bridge + AP
- Roteador
- Control AP (CAP)

SSID

- Até 7 SSIDs

Tipos de Conexão à Internet (Modos WISP (CPE) + AP & Roteador)

- IP Dinâmico (DHCP)
- IP Estático (Fixo)
- PPPoE (IP dinâmico/IP estático)
- PPTP (IP dinâmico/IP estático)

Gestão/monitoramento

- Gerenciamento local/remoto baseado na Web (HTTP, HTTPS)
- Gerenciamento baseado em CLI local/remoto (Telnet, SSH)
- SNMP v2c/v3
- Armadilha de SNMP
- Atualização de firmware
- Fazer backup de/Restaurar configuração
- Registro de eventos
- Log de autenticação
- Reinicialização
- Restaurar para padrões de fábrica
- Teste de ping
- Rastreamento
- Controle de LED

Frequência

- FCC: 2.412 - 2.462GHz
- ETSI: 2.412 - 2.472GHz
- IC: 2.412 - 2.462GHz

Canais wireless

- FCC: 1-11
- ETSI: 1-13

Modulação

- 802.11b: DBPK, DQPSK, CCK com DSSS
- 802.11g/n: BPSK, QPSK, 16-QAM, 64-QAM com OFDM

Protocolo de acesso à mídia

- CSMA/CA com ACK

Ganho da Antena

- Antena setorial interna de 10 dBi

Potência de saída de wireless

- 802.11b: FCC: 26 dBm (máx) / CE: 10,4 dBm (máx) / IC: 26 dBm (máx) @ 11Mbps
- 802.11g: FCC: 25 dBm (máx) / CE: 10,5 dBm (máx) / IC: 25 dBm (máx) @ 54Mbps
- 802.11n: FCC: 28 dBm (máx) / CE: 10,6 dBm (máx) / IC: 28 dBm (máx) @ 150Mbps
- 802.11n: FCC: 27 dBm (máx) / CE: 10,6 dBm (máx) / IC: 27 dBm (máx) @ 300Mbps

Sensibilidade de recepção

- 802.11b: -88 dBm (típico) @ 11 Mbps
- 802.11g: -74 dBm (típico) @ 54 Mbps
- 802.11n: -71 dBm (típico) @ 150 Mbps
- 802.11n: -69 dBm (típico) @ 300 Mbps

Potência

- Input: 100 - 220V AC, 50/60Hz, 0.5A
- Saída: 12V DC, 1A injetor PoE proprietário / passivo
- Consumo máximo: 6,6W

Temperatura de operação

- -22° - 60° C (-7.6° - 140° F)

Umidade de operação

- Máx. 99% sem condensação

Certificações

- FCC
- CE
- IC

Dimensão

- 195 x 118 x 61mm (7.6 x 4.6 x 2.4 in.) por ponto de acesso

Peso

- 304g (10.7 oz.) por ponto de acesso

Garantia

- 3 anos

Conteúdo da embalagem

- 2 x TEW-740APBO
- Guia de Instalação Rápido
- Injetor PoE proprietário/passivo (24V DC, 0.6A)
- Adaptador de energia (12 VCC, 1 A)
- Fios de Aterramento
- Montagem do Hardware
- 2 x Rubber seals
- Renúncia

* A cobertura wireless efetiva pode variar dependendo da potência da saída do ganho e do alinhamento da antena, da sensibilidade de recepção e da interferência de rádio do dispositivo wireless. Além disso, fatores ambientais como condições meteorológicas, obstáculos físicos e outras considerações podem afetar o desempenho. Para obter resultados ideais, recomendamos consultar um instalador profissional para a inspeção do local, precauções de segurança e instalação adequada.

** Para obter a distância PoE ideal do injetor PoE ao ponto de acesso sem fio, recomenda-se usar um cabo Cat 5e ou superior e conectar a fonte de alimentação do injetor diretamente a uma tomada elétrica. Evite usar filtros de linha ou um protetor contra surtos.

Todas as referências à velocidade são apenas para fins comparativos. As especificações, tamanho e formato do produto estão sujeitos a alterações sem aviso prévio, e a aparência real do produto pode ser diferente da descrita aqui.