



Kit Ponte Point-to-Point Preconfigurato PoE da Esterno N300 Wireless 10 dBi

TEW-740APBO2K (v3.1R)

- Networking point-to-point N300 Wireless (2,4 GHz)
- Include due punti di accesso N wireless preconfigurati
- Alloggiamento classificato per condizioni climatiche esterne IP56
- Antenne direzionali da 10 dBi integrate
- Supporta le modalità Punto di accesso, Bridge WDS, Punto di Accesso WDS, Stazione WDS e Bridge Client
- Adattatori di alimentazione PoE brevettati inclusi
- 1 x porta PoE-in 10/100Mbps e 1 x porta 10/100Mbps

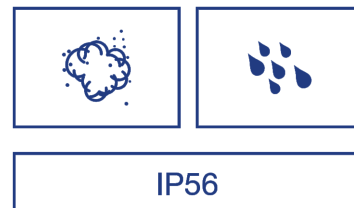
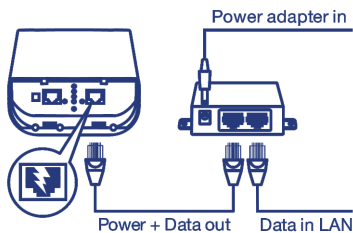
Il Kit Ponte Point-to-Point preconfigurato Poe N300 Wireless 10 dBi di TRENDnet, modello TEW-740APBO2K, è il modo più semplice per fornire una connettività wireless point-to-point a lunga distanza. Il kit punto di accesso esterno a lunga distanza è ideale per l'uso con comunicazioni da un edificio all'altro, pali della luce, soluzioni di sorveglianza e molto altro ancora.

Riduce il tempo di installazione e i costi dell'infrastruttura. Il kit ponte point-to-point direzione preconfigurato viene fornito pronto per l'installazione e non è richiesta alcuna configurazione WiFi aggiuntiva. Collega in modo semplice due ubicazioni con velocità e performance wireless N300, in particolarmente quando non è possibile instradare cavi di rete.

Il resistente alloggiamento del punto di accesso ha una classificazione per condizioni climatiche IP56 ed è concepito e testato per ambienti esterni dalle condizioni rigide. Questo kit ponte del punto di accesso esterno a lunga distanza presenta antenne 10 dBi integrate ad alte prestazioni e comprende, per una maggiore comodità, l'hardware di montaggio a parete e su supporto per la flessibilità di installazione.



Wireless Distribution System (WDS)



Ponte Point-to-Point Preconfigurato

Riduci il costo di installazione e il tempo di configurazione con questo kit ponte punto di accesso esterno a lunga distanza preconfigurato e pre-crittato.

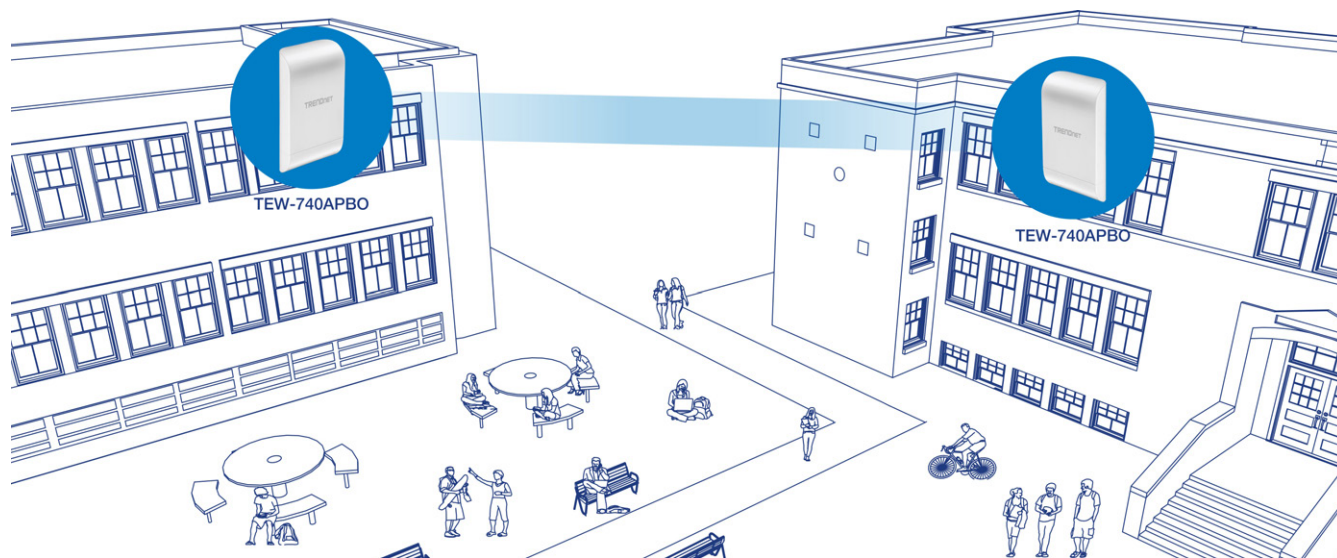
Adattatori d'Alimentazione PoE

L'iniettore PoE passivo incluso fornisce alimentazione e dati su un singolo cavo Ethernet con una distanza massima di 60m (197 ft.)

Pronto per l'esterno

Alloggiamento resistente con una classificazione climatica IP56 e un range di temperatura di esercizio di -22° – 60° C (-7.6° – 140° F).

SOLUZIONE DELLA RETE



CARATTERISTICHE



Kit pre-configurato

Riduci il tempo di installazione e di configurazione con questo kit ponte punto di accesso esterno a lunga distanza preconfigurato e pre-criptato



Wireless N300 (2.4 GHz)

Conforme con tecnologia 802.11b/g/n (2.4 GHz) con velocità dati fino a 300Mbps**



Specifico per esterno

Alloggiamento resistente con una classificazione climatica per esterno IP56 e un range di temperatura di esercizio di -22° – 60° C (-7.6° – 140° F) presente su questo kit punto di accesso esterno a lunga distanza



Antenna direzionale

Antenna direzionale 10 dBi integrata in ciascun punto di accesso esterno a lunga distanza



Adattatori d'Alimentazione PoE

L'iniettore PoE passivo incluso fornisce alimentazione e dati su un singolo cavo Ethernet con una distanza massima di 60m (197 ft.)



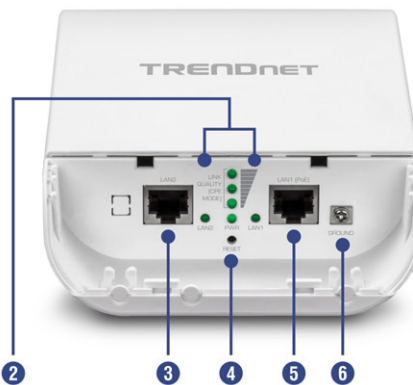
Hardware di montaggio

Accessori di montaggio su parete e palo inclusi



Indicatori LED

I LED sui punti di accesso esterni a lunga distanza comportano la qualità del collegamento wireless nella modalità WISP



- 1 Classificato per esterno
- 2 Indicatori LED
- 3 Porta 10/100 Mbps
- 4 Tasto reset
- 5 Porta PoE 10/100 Mbps
- 6 Punto di messa a terra

SPECIFICHE

Standards

- IEEE 802.3
- IEEE 802.3u
- IEEE 802.1d
- IEEE 802.1p
- IEEE 802.1Q
- IEEE 802.1X
- IEEE 802.11d
- IEEE 802.11e
- IEEE 802.11f
- IEEE 802.11h
- IEEE 802.11i
- IEEE 802.11b
- IEEE 802.11g
- IEEE 802.11k
- IEEE 802.11n (da 2,4 GHz fino a 300 Mbps)
- IEEE 802.11r

Interface de hardware

- 1 x porta LAN1 10/100 Mbps (lunghezza massima del cavo PoE proprietario 60 m (197 ft.))
- 1 x 10/100 Mbps porta LAN2
- Indicatori LED
- Tasto reset
- Punto di messa a terra

Caratteristiche speciali

- Alloggiamento per condizioni climatiche IP56
- Assegnazione 802.1Q VLAN per SSID
- Policy tempo di programmazione radio on/off
- Roaming veloce 802.11r / 802.11k
- Kit ponte punto-a-punto pre-configurato

Controllo d'accesso

- Crittografia Wireless: WPA/WPA2-PSK, WPA/WPA2-Enterprise, 802.1X
- Firewall (Modalità CPE): NAT, Server Virtuale, DMZ Host, PPTP/L2TP/IPsec VPN Passthrough
- Controlli di accesso: MAC, Filtro IP, Isolamento client di livello 2, Limitazione client Per-SSID
- 802.1Q VLAN
- OAuthentication 2.0/Walled Garden per l'autenticazione degli utenti guest
- Captive portal personalizzabile per autenticazione cliente

QoS

- WMM

Modalità operative

- Access Point (AP)
- Access Point (AP) + WDS
- Wireless Distribution System (WDS)
- WISP (CPE) + AP
- Client Bridge + AP
- Router
- Controllo AP (CAP)

SSID

- Fino a 7 SSIDs

Tipi di connessione Internet (WISP (CPE) + AP e modalità router)

- IP dinamico (DHCP)
- IP statico (fisso)
- PPPoE (IP dinamico/IP statico)
- PPTP (IP dinamico/IP statico)

Gestione/monitoraggio

- Gestione locale/remoto basata sul web (HTTP, HTTPS)
- Gestione locale/remoto basata su CLI (Telnet, SSH)
- SNMP v2c/v3
- SNMP Trap
- Aggiornamento firmware
- Salvataggio/ripristino configurazione
- Registrazione degli eventi
- Registro di autenticazione
- Riavvio
- Ripristino configurazione di fabbrica
- Ping test
- Traceroute
- Controllo dei LED

Frequenza

- FCC: 2.412 - 2.462GHz
- ETSI: 2.412 - 2.472GHz
- IC: 2.412 - 2.462GHz

Canali wireless

- FCC: 1-11
- ETSI: 1-13

Modulazione

- 802.11b: DBPK, DQPSK, CCK con DSSS
- 802.11g/n: BPSK, QPSK, 16-QAM, 64-QAM con OFDM

Protocollo di accesso al mezzo

- CSMA/CA con ACK

Guadagno d'antenna

- Antenna di settore interna 10 dBi

Potenza d'uscita wireless

- 802.11b: FCC: 26 dBm (max.) / CE: 10,4 dBm (max.) / IC: 26 dBm (max.) @ 11Mbps
- 802.11g: FCC: 25 dBm (max.) / CE: 10,5 dBm (max.) / IC: 25 dBm (max.) @ 54Mbps
- 802.11n: FCC: 28 dBm (max.) / CE: 10,6 dBm (max.) / IC: 28 dBm (max.) @ 150Mbps
- 802.11n: FCC: 27 dBm (max.) / CE: 10,6 dBm (max.) / IC: 27 dBm (max.) @ 300Mbps

Sensibilità in ricezione

- 802.11b: -88 dBm (tipica) @ 11 Mbps
- 802.11g: -74 dBm (tipica) @ 54 Mbps
- 802.11n: -71 dBm (tipica) @ 150 Mbps
- 802.11n: -69 dBm (tipica) @ 300 Mbps

Alimentazione

- Input: 100 - 220V AC, 50/60Hz, 0.5A
- Uscita: 12V DC, iniettore PoE proprietario / passivo 1A
- Consumo massimo: 6,6W

Temperatura d'esercizio

- -22° - 60° C (-7.6° - 140° F)

Umidità di esercizio

- Max. 99% senza condensa

Certificazioni

- FCC
- CE
- IC

Dimensioni

- 195 x 118 x 61 mm (7,6 x 4,6 x 2,4 pollici) per punto di accesso

Peso

- 304 g (10,7 once.) per punto di accesso

Garanzia

- 3 Anni

Contenuto della confezione

- 2 x TEW-740APBO
- Guida rapida d'installazione
- Iniettore PoE proprietario/passivo (24VDC, 0.6A)
- Alimentatore (12 V DC, 1 A)
- Cavi di messa a terra
- Hardware di montaggio
- 2 x Rubber seals
- Avvertenza

* La copertura wireless efficiente può variare in base alla potenza in uscita del dispositivo wireless, dal guadagno d'antenna, allineamento dell'antenna, sensibilità della ricezione e interferenza radio. Inoltre, i fattori ambientali, come le condizioni climatiche, gli ostacoli fisici e altre considerazioni possono influire sulla performance. Per risultati ottimali, raccomandiamo di consultare un installatore professionista per l'indagine sul sito, le precauzioni di sicurezza e la corretta installazione.

** Per una distanza PoE ottimale dall'iniettore PoE al punto d'accesso wireless, si raccomanda di usare un cavo a filo pieno Cat 5e o migliore e di collegare l'alimentazione dell'iniettore direttamente a una presa di corrente. Evitare di usare una ciabatta o un dispositivo di protezione dalle sovratensioni.

Tutti i riferimenti relativi alla velocità sono solo a scopo comparativo. Le specifiche, le dimensioni e la forma del prodotto sono soggette a modifiche senza preavviso e l'aspetto effettivo può differire da quello raffigurato nel presente documento.