



Kit de pont point à point préconfiguré PoE extérieur WiFi N 300 10 dBi

TEW-740APBO2K (v3.1R)

- Mise en réseau WiFi N300 de point à point (2,4 GHz)
- Comprend deux points d'accès WiFi N préconfigurés
- Boîtier de classe IP56 de protection contre les intempéries
- Antennes directionnelles 10 dBi intégrées
- Prise en charge des modes point d'accès, pont WDS, point d'accès WDS, station WDS et pont client
- Adaptateurs secteur PoE propriétaire fourni
- 1 Port PoE entrant 10/100Mb/s et 1 port 10/100Mbps

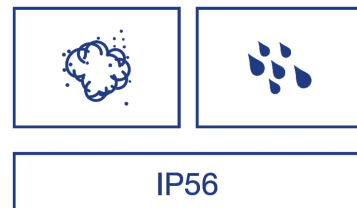
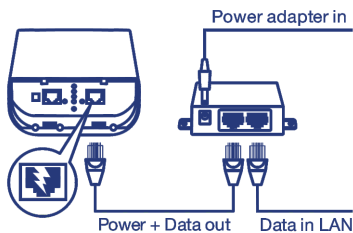
Le kit de pont point à point préconfiguré PoE extérieur sans fil N300 10 dBi de TRENDnet, modèle TEW-740APBO2K, est le moyen le plus facile pour vous de fournir une connexion WiFi longue distance de point à point. Le kit de point d'accès extérieur longue portée est idéal pour les communications d'immeuble à immeuble, les poteaux électriques, les solutions de surveillance, etc.

Réduisez le temps d'installation et les coûts d'infrastructure. Ce kit de pont point à point directionnel préconfiguré est prêt à l'emploi, sans configuration WiFi supplémentaire requise*. Connectez facilement deux sites avec les vitesses et les performances du WiFi N300, en particulier lorsque vous ne pouvez pas utiliser de câbles réseau.

Le boîtier résistant du point d'accès dispose d'une protection IP56 aux intempéries, et est conçu et testé pour les environnements extérieurs extrêmes. Ce kit de pont pour point d'accès extérieur longue portée est équipé d'antennes 10 dBi haute performance intégrées et comprend le matériel de fixation murale et sur mât pour une grande variété de scénarios d'installation.



Wireless Distribution System (WDS)



Pont de point à point préconfiguré

Réduisez les coûts d'installation et de paramétrage grâce à ce kit de pont de point d'accès WiFi extérieur longue portée préconfiguré et précrypté.

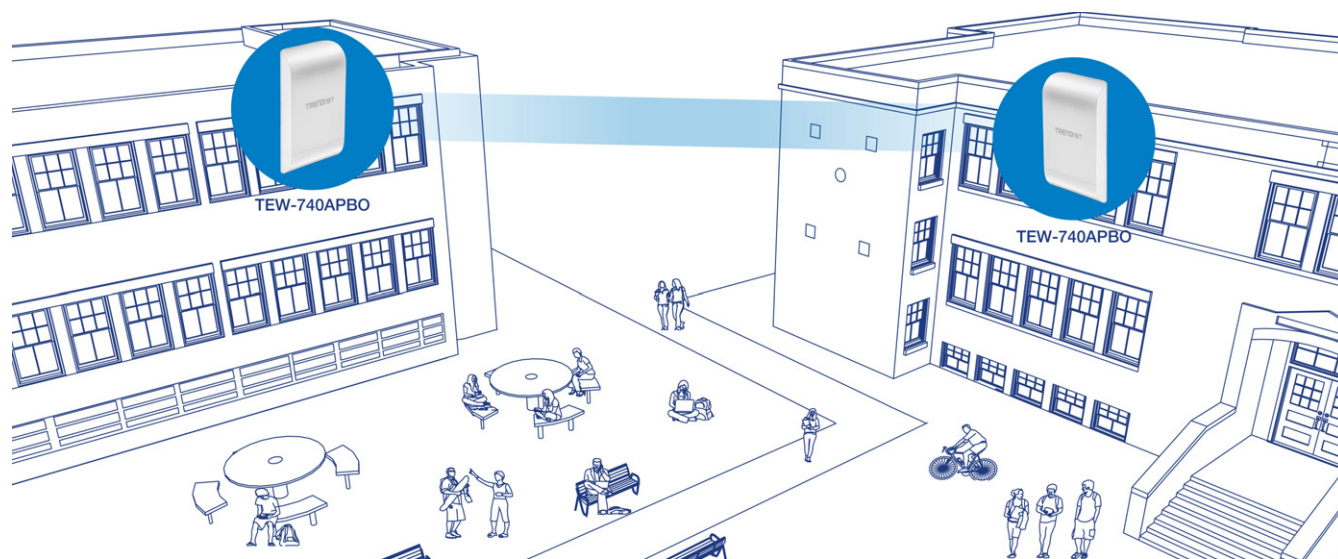
Adaptateurs secteur PoE

L'injecteur PoE inclus fournit l'alimentation et les données via un seul câble Ethernet à une distance maximum de 60m (197 pieds).

Conçu pour l'extérieur

Boîtier résistant avec une protection contre les intempéries de classe IP56 et une température de fonctionnement de -22° – 60°C (-7,6° – 140°F).

SOLUTION RÉSEAUX



CARACTÉRISTIQUES



Kit préconfiguré

Réduisez les temps d'installation et de paramétrage grâce à ce kit de pont de point d'accès WiFi extérieur longue portée préconfiguré et précrypté.



WiFi N300 (2,4 GHz)

Compatible avec les technologies 802.11b/g/n (2,4 GHz) avec des débits de transfert des données jusqu'à 300 Mb/s**



Classification pour extérieur

Ce kit de point d'accès extérieur longue portée dispose d'un boîtier résistant avec une protection contre les intempéries de classe IP56 et d'une température de fonctionnement de -22° – 60° C (-7,6° – 140° F).



Antenne directionnelle

Antenne directionnelle 10 dBi intégrée dans chaque point d'accès extérieur longue portée



Adaptateurs secteur PoE

L'injecteur PoE inclus fournit l'alimentation et les données via un seul câble Ethernet à une distance maximum de 60m (197 pieds).



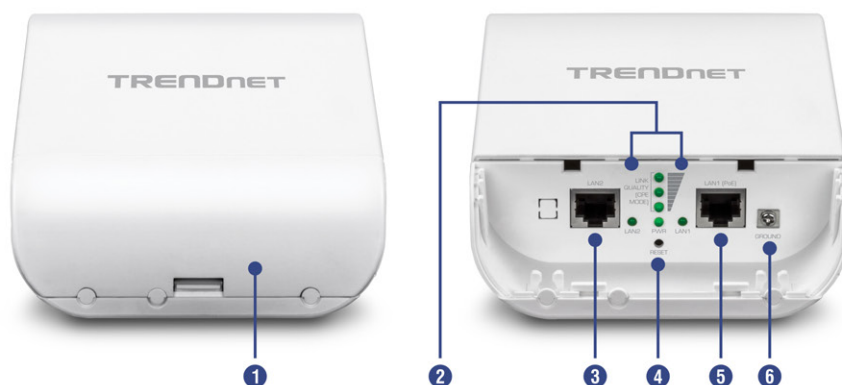
Matériel de monter

Matériel de fixation murale et sur mât fourni



Voyants LED

Les LED des points d'accès extérieurs longue portée indiquent la qualité de la liaison WiFi en mode WISP.



- ① Classification pour extérieur
- ② Voyants LED
- ③ Port 10/100 Mb/s
- ④ Bouton de réinitialisation
- ⑤ Port PoE 10/100 Mb/s
- ⑥ Point de mise à la terre

SPÉCIFICATIONS

Standards

- IEEE 802.3
- IEEE 802.3u
- IEEE 802.1d
- IEEE 802.1p
- IEEE 802.1Q
- IEEE 802.1X
- IEEE 802.11d
- IEEE 802.11e
- IEEE 802.11f
- IEEE 802.11h
- IEEE 802.11i
- IEEE 802.11b
- IEEE 802.11g
- IEEE 802.11k
- IEEE 802.11n (2,4GHz à 300 Mb/s)
- IEEE 802.11r

Interface matériel

- 1 port LAN1 10/100 Mb/s (longueur max. du câble PoE propriétaire: 60m / 197 pieds)
- 1 ports LAN2 10/100Mbps
- Voyants LED
- Bouton de réinitialisation
- Point de mise à la terre

Fonctions spéciales

- Protection contre les intempéries de classe IP56
- Assignation 802.1Q VLAN par SSID
- Programmation des heures d'activation/désactivation du signal
- Itinérance rapide 802.11r / 802.11k
- Kit de pont point à point préconfiguré

Contrôle d'accès

- Cryptage WiFi: WPA/WPA2-PSK, WPA/WPA2-Enterprise, 802.1X
- Pare-feu (mode CPE): NAT, Serveur virtuel, Hôte DMZ, Communication PPTP/L2TP/IPsec VPN
- Contrôle d'accès: MAC, filtrage IP, isolation client de couche 2, limitation par client SSID
- 802.1Q VLAN
- Authentification ouverte 2.0 / Walled Garden (jardin clôturé) pour l'authentification des invités
- Portail captif personnalisable pour l'authentification des invités

QoS

- WMM

Modes de fonctionnement

- Point d'accès (PA)
- Point d'accès (PA) + WDS
- Wireless Distribution System (WDS)
- WISP (CPE) + AP
- Pont client + PA
- Routeur
- Contrôle PA (CAP)

SSID

- Jusqu'à 7 SSID

Types de connexions Internet (Modes WISP (CPE) + AP et routeur)

- IP dynamique (DHCP)
- IP statique (Fixe)
- PPPoE (IP dynamique/IP statique)
- PPTP (IP dynamique/IP statique)

Gestion/contrôle

- Gestion locale/à distance basée sur Internet (HTTP, HTTPS)
- Gestion locale/à distance basée sur CLI (Telnet, SSH)
- SNMP v2c/v3
- Interruption SNMP
- Mise à jour du micrologiciel
- Sauvegarde/restauration de la configuration
- Journal des événements
- Journal d'authentification
- Redémarrage
- Restauration des paramètres d'origine par défaut
- Test Ping
- Détermination d'itinéraire
- Contrôle LED

Fréquence

- FCC: 2.412 - 2.462GHz
- ETSI: 2.412 – 2.472GHz
- IC: 2.412 - 2.462GHz

Canaux WiFi

- FCC: 1-11
- ETSI: 1-13

Modulation

- 802.11b: DBPK, DQPSK, CCK avec DSSS
- 802.11 g/n : BPSK, QPSK, 16-QAM, 64-QAM avec OFDM

Protocole d'accès au média

- CSMA/CA avec ACK

Gain de l'antenne

- Antenne secteur interne de 10 dBi

Puissance d'émission WiFi

- 802.11b: FCC: 26 dBm (max.) / CE: 10,4 dBm (max.) / IC: 26 dBm (max.) @ 11Mbps
- 802.11g: FCC: 25 dBm (max.) / CE: 10,5 dBm (max.) / IC: 25 dBm (max.) @ 54Mbps
- 802.11n: FCC: 28 dBm (max.) / CE: 10,6 dBm (max.) / IC: 28 dBm (max.) @ 150Mbps
- 802.11n: FCC: 27 dBm (max.) / CE: 10,6 dBm (max.) / IC: 27 dBm (max.) @ 300Mbps

Sensibilité du récepteur

- 802.11b: -88 dBm (typique) @ 11 Mb/s
- 802.11g: -74 dBm (typique) @ 54 Mb/s
- 802.11n: -71 dBm (typique) @ 150 Mb/s
- 802.11n: -69 dBm (typique) @ 300 Mb/s

Alimentation

- Input: 100 – 220V AC, 50/60Hz, 0.5A
- Sortie: 12V CC, injecteur PoE propriétaire / passif 1A
- Consommation max.: 6,6W

Température de fonctionnement

- -22° – 60° C (-7.6° – 140° F)

Humidité en fonctionnement

- Max. 99% pas de condensation

Certifications

- FCC
- CE
- IC

Dimensions

- 195 x 118 x 61mm (7,6 x 4,6 x 2,4 pouces) par point d'accès

Poids

- 304g (10.7 onces) par point d'accès

Garantie

- 3 ans

Contenu de l'emballage

- 2 x TEW-740APBO
- Guide d'installation rapide
- Injecteur PoE propriétaire/passif (24V DC, 0,6A)
- Adaptateur secteur (12 V DC, 1 A)
- Câbles de mise à la terre
- Matériel de fixation
- 2 x Rubber seals

* La couverture WiFi réelle peut varier en fonction de la puissance d'émission WiFi du périphérique, du gain de l'antenne, de l'alignement de l'antenne, de la sensibilité du récepteur et des interférences radio. En outre, les facteurs environnementaux comme les conditions climatiques, les obstacles physiques et d'autres éléments peuvent affecter les performances. Pour des résultats optimaux, nous vous recommandons de consulter un installateur professionnel qui analysera le site, prendra les mesures de sécurité nécessaires et procédera à une installation correcte

** Pour une distance PoE optimale entre l'injecteur PoE et le point d'accès WiFi, il est recommandé d'utiliser un câble de Cat 5e ou, mieux, un câble métallique massif et de connecter l'alimentation de l'injecteur directement à une prise de courant. Évitez d'utiliser une barrette d'alimentation ou un protecteur de surtension.

Toutes les références au débit ne sont données qu'à titre de comparaison. Les spécifications, la taille et la forme du produit sont sujettes à modification sans avis préalable, et l'apparence réelle du produit peut différer de celle illustrée ici.