



Punto de acceso PoE de 10 dBi para exteriores TEW-738APBO (v1.0R)

- Red wireless N300 de edificio a edificio (2,4 GHz)
- Ofrece modos de punto de acceso (AP), sistema de distribución wireless (WDS), repetidor y CPE + AP
- Carcasa de aluminio con certificación IP67
- Antena sectorial y direccional integrada de 10 dBi

El Punto de acceso PoE de 10 dBi para exteriores de TRENDnet, modelo TEW-738APBO, provee conectividad wireless N300 de edificio a edificio. Los modos de punto de acceso (AP), sistema de distribución wireless (WDS), repetidor y CPE + AP permiten diversas modalidades de instalación. La sólida carcasa de aluminio con clasificación IP67 viene con materiales de montaje en pared o torre.

Rendimiento



Multimodo

Ofrece modos de punto de acceso (AP), sistema de distribución wireless (WDS), WDS + AP y CPE + AP



Wireless N300 (2,4 GHz)

Compatible con la tecnología 802.11n/g/b (2,4 GHz), con tasas de datos de hasta 300 Mbps*



Para exteriores

Resistente carcasa de aluminio con clasificación climática para exteriores IP67



Antena direccional

Antena direccional integrada de 10 dBi



Power over Ethernet (PoE)

Lleva un inyector PoE de la marca, para poder conectar un conmutador no PoE normal



Registros

Los registros y las estadísticas en tiempo real facilitan la resolución de problemas



Red wireless encriptada

Admite encriptación wireless hasta WPA2



SSID múltiples

Crea hasta siete SSID adicionales



Compatibilidad

Compatible con dispositivos wireless preexistentes

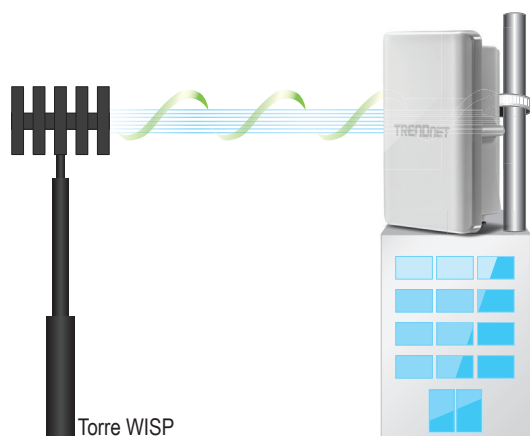


Materiales de montaje

Se incluyen materiales de montaje en techo y torre

Solución en redes

Servicio de internet inalámbrico (Modo CPE)



Edificio-a-edificio (Modo WDS)



Especificaciones

Estándares

- IEEE 802.3
- IEEE 802.3u
- IEEE 802.1d
- IEEE 802.1p
- IEEE 802.1Q
- IEEE 802.1X
- IEEE 802.11d
- IEEE 802.11e
- IEEE 802.11f
- IEEE 802.11h
- IEEE 802.11i
- IEEE 802.11b
- IEEE 802.11g
- IEEE 802.11n (2.4 GHz, hasta 300 Mbps)

Interfaz de hardware

- 1 puerto** (PoE de propiedad exclusiva) a 10/100 Mbps
- Botón de reinicio
- Indicadores LED

Características especiales

- Clasificación climática IP67
- Asignación VLAN 802.1Q por SSID
- DDNS compatible con dyn.com, dhs.org, osd, tzo.com
- Programación de tiempo de encendido/apagado de radio

Control de acceso

- Encriptación wireless: WEP, WPA/WPA2-PSK, WPA/WPA2-RADIUS
- Firewall (modo CPE): NAT, servidor virtual, Host DMZ, Passthrough VPN (PPTP, L2TP, IPSec)
- Controles de acceso: MAC, filtro IP, aislamiento de clientes de capa 2, limitación de clientes por SSID
- VLAN 802.1Q

QoS

- WMM
- Diffserv (DSCP)/ToS
- 802.1p/CoS

Modos de funcionamiento

- Punto de acceso (AP)
- Sistema de distribución wireless (WDS)
- Repetidor

- CPE + AP (WISP)

SSID

- Hasta 8 SSID

Tipos de conexión a internet (modo CPE)

- IP dinámica (DHCP)
- IP estática (fija)
- PPPoE (IP dinámica/IP estática)
- PPTP (IP dinámica/IP estática)

Administración/monitorización:

- Administración local/remota basada en Internet (HTTP, HTTPS)
- Administración local/remota basada en CLI (Telnet, SSH)
- SNMP v1/v2c/v3
- SNMP Trap
- MIB II
- Actualización de firmware
- Configuración de copia de seguridad/restauración
- Registro de eventos
- Reinicio
- Restablecer a configuraciones predeterminadas de fábrica
- Prueba de ping
- Watchdog de ping

Enrutamiento

- Estático
- Dinámico (RIP v1/2, OSPF)

Frecuencia

- FCC: 2.412 - 2.462 GHz
- ETSI: 2.412 - 2.472 GHz

Canales wireless

- FCC: 1-11
- ETSI: 1-13

Modulación

- 802.11b: DBPK, DQPSK, CCK con DSSS
- 802.11g/n: BPSK, QPSK, 16-QAM, 64-QAM con OFDM

Protocolo de acceso a medios

- CSMA/CA con ACK

Ganancia de la antena

- Antena sectorial interna de 10 dBi

Potencia de salida wireless/sensibilidad de recepción

- 802.11b: FCC/ETSI: FCC: 28 dBm (máx.), ETSI: 10.6 dBm (máx.)/-88 dBm (usual) @ 11 Mbps
- 802.11g: FCC/ETSI: FCC: 27 dBm (máx.), ETSI: 10.7 dBm (máx.)/- 74 dBm (usual) @ 54 Mbps
- 802.11n: FCC/ETSI: FCC: 28 dBm (máx.), ETSI: 10.7 dBm (máx.)/- 69 dBm (usual) @ 300 Mbps

EIRP

- FCC: hasta 38 dBm (con antena integrada de 10 dBi)
- ETSI: hasta 20 dBm (con antena integrada de 10 dBi)

Alimentación

- Entrada: 100 – 220 V, 50 - 60 Hz, 0,6 A
- Salida: 48 V, 0,5 A
- Consumo: 22 vatios (máx.)

Temperatura de funcionamiento

- -30 - 60° C (-22 - 140° F)

Humedad admitida

- Máx. 99 % sin-condensación

Certificaciones

- CE
- FCC

Dimensiones

- 215 x 122 x 66 mm (8.5 x 4.8 x 2.6 pulgadas) (sin incluir el soporte de montaje)

Peso

- 0.8 kg (1.8 libras)

Garantía

- Limitada a 3 años

Contenidos del paquete

- TEW-738APBO
- CD-ROM (guía del usuario)
- Guía de instalación rápida multilingüe
- Materiales de montaje
- Inyector PoE de propiedad exclusiva
- Conector RJ-45 a prueba de agua (no se incluye cable de red)
- Adaptador de corriente (48 V, 0,5 A)

* La cobertura wireless efectiva puede variar según la potencia de salida del dispositivo wireless, de la ganancia y alineación de la antena, de la sensibilidad de recepción y de las interferencias de radio. También pueden afectar al rendimiento factores como condiciones meteorológicas, obstáculos físicos y otras consideraciones. Para obtener resultados óptimos, le recomendamos que consulte a un instalador profesional en cuanto a la inspección de la zona, precauciones de seguridad y una instalación apropiada.

** La longitud máx. recomendada del cable PoE es de 70 m.

