



## Ponto de acesso PoE para exterior 10 dBi TEW-738APBO (v1.0R)

- Rede Sem Fios N300 de edifício para edifício (2.4 Ghz)
- Suporta Access Point (AP), Sistema de Distribuição Sem Fios (WDS), Regenerador e modos CPE+AP
- Estrutura robusta em alumínio IP67
- Antena direcional de 10 dBi incorporada

O Ponto de acesso PoE para exterior 10 dBi da Trendnet, modelo TEW-738APBO, oferece conectividade wireless N300 entre edifícios. É fornecida uma variedade de cenários de instalação através do Access Point (AP), do Sistema de Distribuição Sem Fios (WDS), Regenerador e modos CPE + AP. A estrutura robusta em alumínio IP67 vem com hardware de instalação em parede e poste.

## Desempenho



### Suporte multimodo

Suporta Access Point (AP), Sistema de Distribuição Sem Fios (WDS), WDS + AP, Regenerador e modos CPE + AP



### Registros

Registros em tempo real e detecção de problemas de estatísticas



### Sem fios N300 (2.4 GHz)

Compatível com a tecnologia 802.11n/g/b (2.4 GHz) com transferência de informação até 300 Mbps\*



### Rede sem fios encriptada

Suporte para encriptação de rede sem fios até WPA2



### Adequado para o exterior

Estrutura em alumínio duradoura com classificação climática exterior IP67



### Múltiplos SSIDs

Criar até sete SSIDs adicionais



### Antena direcional

Antena direcional de 10 dBi incorporada



### Compatibilidade

Dispositivos compatíveis com função sem fios



### Power over Ethernet (PoE)

Vem com injetor PoE de fábrica, para que possa ligar a um switch não PoE regular

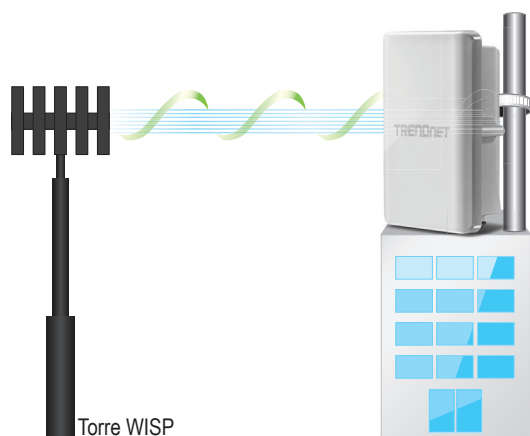


### Hardware de instalação

Inclui hardware de instalação em poste e parede

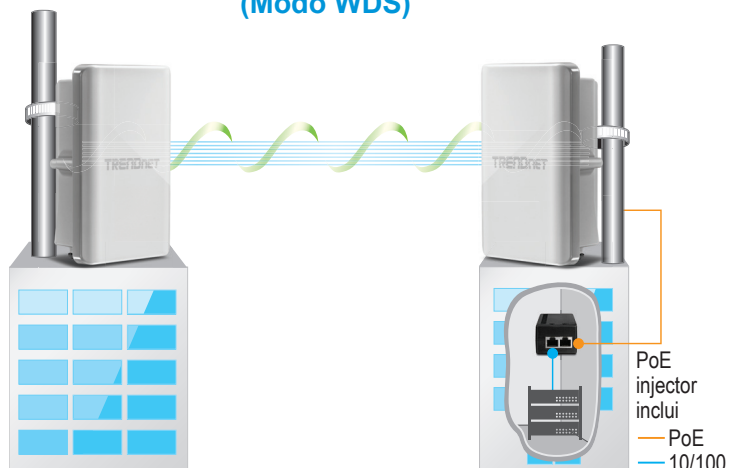
## Projeto de rede

### Serviço de internet sem fio (Modo de CPE)



OU

### Edifício-to-edifício (Modo WDS)



## Especificações

### Padrões

- IEEE 802.3
- IEEE 802.3u
- IEEE 802.1d
- IEEE 802.1p
- IEEE 802.1Q
- IEEE 802.1X
- IEEE 802.11d
- IEEE 802.11e
- IEEE 802.11f
- IEEE 802.11h
- IEEE 802.11i
- IEEE 802.11b
- IEEE 802.11g
- IEEE 802.11n (2.4GHz até 300 Mbps)

### Interface do hardware

- 1 x porta de 10/100 Mbps (PoE de fábrica)\*\*
- Botão de reposição
- Indicadores LED

### Características especiais

- Classificação climática IP67
- 802.1Q VLAN atribuição por SSID
- Suporte DDNS para dyn.com, dhs.org, osd, tzo.com
- Programação de hora para ligar ou desligar o rádio

### Controle de acesso

- Encriptação da rede sem fios: WEP, WPA/WPA2-PSK, WPA/WPA2-RADIUS
- Firewall (Modo CPE): NAT, Servidor Virtual, DMZ Host, PPTP/L2TP/IPsec Ligação VPN
- Controles de acesso: MAC, Filtro de IP, Isolamento de Cliente Layer 2, Limitação de cliente Per-SSID
- 802.1Q VLAN

### QoS

- WMM
- Diffserv (DSCP)/ToS
- 802.1p/CoS

### Modos operacionais

- Access Point (AP)/WDS + AP
- Sistema de Distribuição Sem Fios (WDS)
- Regenerador
- CPE + AP (WISP)

### SSID

- Até 8 SSIDs

### Tipos de ligação à internet (modo CPE)

- IP Dinâmico (DHCP)
- IP Estático (Fixo)
- PPPoE (IP Dinâmico/IP Estático)
- PPTP (IP Dinâmico/IP Estático)

### Gestão/monitoramento

- Gestão baseada em rede local/remota (HTTP, HTTPS)
- Gestão baseada em CLI local/remota (Telnet, SSH)
- SNMP v1/v2c/v3
- SNMP Trap
- MIB II
- Atualização de firmware
- Configurações de segurança/restauro
- Registro de ocorrências
- Reiniciar
- Restaurar definições de fábrica
- Teste de ping
- Vigilância de ping

### Encaminhamento

- Estático
- Dinâmico (RIP v1/2, OSPF)

### Frequência

- FCC: 2,412 - 2,462 GHz
- ETSI: 2,412 - 2,472 GHz

### Canais de rede sem fios

- FCC: 1-11
- ETSI: 1-13

### Modulação

- 802.11b DBPK, DQPSK, CCK com DSSS
- 802.11g/n: BPSK, QPSK, 16-QAM, 64-QAM com OFDM

### Protocolo de acesso à mídia

- CSMA/CA com ACK

### Ganho de transmissão da antena:

- Antena interna de 10 dBi

### Potência de saída sem fios/sensibilidade de recepção

- 802.11b FCC/ETSI: FCC: 28 dBm (máx.), ETSI: 10.6 dBm (máx.)/-88 dBm (tipicamente) @ 11

### Mbps

- 802.11g: FCC/ETSI: FCC: 27 dBm (máx.), ETSI: 10.7 dBm (máx.)/-74 dBm (tipicamente) @ 54 Mbps
- 802.11n: FCC/ETSI: FCC: 28 dBm (máx.), ETSI: 10.7 dBm (máx.)/-69 dBm (tipicamente) @ 300 Mbps

### EIRP

- FCC: até 38 dBm (com antena incorporada de 10 dBi)
- ETSI: até 20 dBm (com antena incorporada de 10 dBi)

### Potência

- Entrada: 100 – 220 V, 50 - 60 Hz, 0,6 A
- Saída: 48 V, 0,5A:
- Consumo: 22 watts (máx)

### Temperatura operacional

- -30 - 60 °C (-22 - 140 °F)

### Umidade operacional

- Máx. 99% sem-condensação

### Certificações

- CE
- FCC

### Dimensões

- 215 x 122 x 66 mm (8,5 x 4,8 x 2,6 polegadas) (Não incluindo suporte de instalação)

### Peso

- 0,8 kg (1,8 libras)

### Garantia

- Limitada de 3 anos

### Conteúdo da Embalagem

- TEW-738APBO
- CD-ROM (Guia do Usuário)
- Guia de Instalação Rápida Multilíngua
- Hardware de Instalação
- Injetor PoE de fábrica
- Plugue à prova d'água RJ-45 (Cabo de rede não incluído)
- Adaptador de potência (48V V, 0,5A)

\* A cobertura sem fios eficiente pode variar dependendo da potência de saída dos dispositivos sem fios, ganho de transmissão de antena, alinhamento da antena, sensibilidade de recepção e interferência de rádio. Adicionalmente, fatores ambientais como condições atmosféricas, obstáculos físicos e outras considerações podem interferir no desempenho. Para melhores resultados recomendamos que consulte um instalador profissional que verifique o local, precauções de segurança e faça uma instalação adequada.

\*\* Máximo recomendado. Comprimento do cabo PoE de 70 m

