



Point d'accès PoE extérieur 10 dBi TEW-738APBO (v1.0R)

- Réseautage sans fil N300 de bâtiment à bâtiment (2,4 GHz)
- Compatible avec les modes PA (point d'accès), WDS (Wireless Distribution System), répéteur et CPE + PA
- Boîtier en aluminium de classe IP67
- Antenne secteur directionnelle 10 dBi intégrée

Le Point d'accès PoE WiFi avec antenne de 10 dBi de TRENDnet pour usage à l'extérieur, modèle TEW-738APBO, fournit une connectivité WiFi N300 de bâtiment à bâtiment. Plusieurs scénarios d'installation sont permis grâce aux modes PA (point d'accès), WDS (Wireless Distribution System), répéteur et CPE + PA. Le solide boîtier en aluminium classé IP67 est fourni avec son matériel de fixation murale et sur mât.

Performances



Compatibilité multi mode

Compatible avec les modes PA (point d'accès), WDS (wireless distribution system), WDS + PA, répéteur et CPE + PA



Sans fil N300 (2,4 GHz)

Compatible avec les technologies 802.11n/g/b (2,4 GHz) avec des débits de transfert des données jusqu'à 300 Mb/s*



Classification pour extérieur

Boîtier résistant, en aluminium avec une classification IP67 de protection contre les intempéries



Antenne directionnelle

Antenne directionnelle 10 dBi intégrée



Power over Ethernet (PoE)

Fourni avec un injecteur PoE propriétaire, afin de pouvoir le connecter à un switch non-PoE normal



Journaux

Les journaux et les statistiques en temps réel aident au dépannage



Sans fil crypté

Compatible avec le cryptage sans fil jusqu'à WPA2



SSID multiple

Créez jusqu'à sept SSID supplémentaires



Compatibilité

Compatible avec les anciens périphériques sans fil

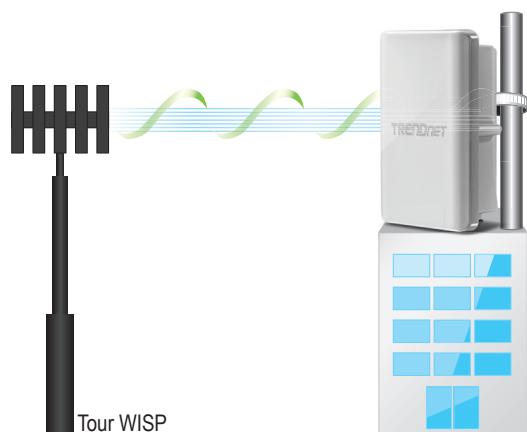


Matériel de fixation

Matériel de fixation murale et sur mât fourni

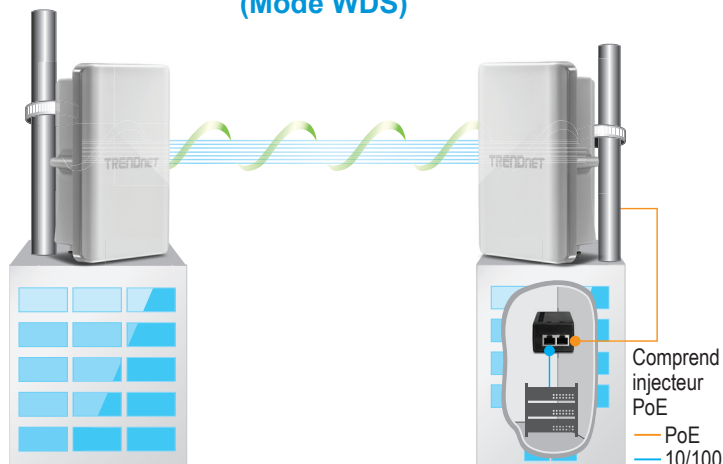
Solution de réseaux

Service internet sans fil (Mode CPE)



OU

Bâtiment-à-bâtiment (Mode WDS)



Spécifications

Normes

- IEEE 802.3
- IEEE 802.3u
- IEEE 802.1d
- IEEE 802.1p
- IEEE 802.1Q
- IEEE 802.1X
- IEEE 802.11d
- IEEE 802.11e
- IEEE 802.11f
- IEEE 802.11h
- IEEE 802.11i
- IEEE 802.11b
- IEEE 802.11g
- IEEE 802.11n (2,4GHz jusqu'à 300 Mb/s)

Interface matérielle

- 1 port 10/100 Mb/s (PoE propriétaire)**
- Bouton de réinitialisation
- Voyants LED

Fonctions spéciales

- Protection contre les intempéries de classe IP67
- Assignation 802.1Q VLAN par SSID
- Compatibilité DDNS pour dyn.com, dhs.org, osd, tzo.com
- Programmation des heures d'activation/désactivation du signal

Contrôle d'accès

- Cryptage sans fil: WEP, WPA/WPA2-PSK, WPA/WPA2-RADIUS
- Pare-feu (mode CPE): NAT, Serveur virtuel, Hôte DMZ, Communication PPTP/L2TP/IPsec VPN
- Contrôle d'accès : MAC, filtrage des IP, isolation client de couche 2, limitation par client SSID
- 802,1Q VLAN

QoS

- WMM
- Diffserv (DSCP)/ToS
- 802.1p/CoS

Modes de fonctionnement

- Access Point (PA)/WDS + PA
- Wireless Distribution System (WDS)
- Répétiteur
- CPE + PA (WISP)

SSID

- Jusqu'à 8 SSID

Types de connexions internet (mode CPE)

- IP dynamique (DHCP)
- IP statique (fixe)
- PPPoE (IP dynamique/IP statique)
- PPTP (IP dynamique/IP statique)

Gestion/contrôle

- Gestion locale/à distance basée sur Internet (HTTP, HTTPS)
- Gestion locale/à distance basée sur CLI (Telnet, SSH)
- SNMP v1/v2c/v3
- Interruption SNMP
- MIB II
- Mise à jour du micrologiciel
- Sauvegarde/restauration de la configuration
- Journal des événements
- Redémarrer
- Restauration des paramètres d'origine par défaut
- Test Ping
- Chien de garde Ping

Routage

- Statique
- Dynamique (RIP v1/2, OSPF)

Fréquence

- FCC: 2,412 – 2,462 GHz
- ETSI: 2,412 – 2,472 GHz

Canaux sans fil

- FCC: 1-11
- ETSI: 1-13

Modulation

- 802.11b: DBPK, DQPSK, CCK avec DSSS
- 802.11g/n: BPSK, QPSK, 16-QAM, 64-QAM avec OFDM

Protocole d'accès au média

- CSMA/CA avec ACK

Gain de l'antenne

- Antenne secteur interne 10 dBi

Puissance de réception/émission sans fil

- 802.11b : FCC/ETSI: FCC : 28 dBm (max.), ETSI : 10,6 dBm (max.)/-88 dBm (typique) @ 11 Mb/s
- 802.11g : FCC/ETSI: FCC : 27 dBm (max.), ETSI : 10,7 dBm (max.)/- 74 dBm (typique) @ 54 Mb/s
- 802.11n : FCC/ETSI: FCC : 28 dBm (max.), ETSI : 10,7 dBm (max.)/- 69 dBm (typique) @ 300 Mb/s

EIRP

- FCC: Jusqu'à 38 dBm (avec l'antenne 10 dBi intégrée)
- ETSI: Jusqu'à 20 dBm (avec l'antenne 10 dBi intégrée)

Alimentation

- Entrée: 100 - 220 V, 50 - 60 Hz, 0,6 A
- Sortie: 48 V, 0,5 A :
- Consommation 22 watts max.

Température de fonctionnement

- -30 - 60° C (-22 - 140° F)

Humidité en fonctionnement

- Max. 99%, pas-de-condensation

Certifications

- CE
- FCC

Dimensions

- 215 x 122 x 66 mm (8,5 x 4,8 x 2,6 pouces) (sans le support de fixation)

Poids

- 0,8 kg (1,8 livres)

Garantie

- 3 ans limitée

Contenu de l'emballage

- TEW-738APBO
- CD-ROM (guide de l'utilisateur)
- Guide d'installation rapide en plusieurs langues
- Matériel de fixation
- Injecteur PoE propriétaire
- Prise RJ45 étanche (câble réseau non fourni)
- Adaptateur secteur (48 V, 0,5 A)

* La couverture sans fil réelle peut varier en fonction de la puissance d'émission du périphérique, du gain de l'antenne, de l'alignement de l'antenne, de la sensibilité du récepteur et des interférences radio. En outre les facteurs environnementaux comme les conditions climatiques, les obstacles physiques et d'autres éléments peuvent affecter les performances. Pour des résultats optimaux, nous vous recommandons de consulter un installateur professionnel qui analysera le site, prendra les mesures de sécurité nécessaires et procédera à une installation correcte.

** Longueur maximum recommandée du câble PoE 70 m.

