

**150Mbps Wireless N PCI Adapter
(TEW-703PI)**

**150Mbps Low Profile Wireless N PCI Adapter
(TEW-703PIL)**

- Lühike paigaldusjuhend [1]

1. Enne alustamist

Pakendi sisu

- TEW-703PI/TEW-703PIL
- CD-ROM'il kasutusjuhend ja Utiliidi
- Mitmekeelne lühike paigaldusjuhend
- 1 x eemaldatava antenn

Minimaalsed nõuded süsteemile

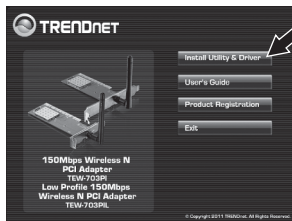
- 32-bit PCI 2.2 pesa
- CD-ROM kettaseade

| Toetatud operatsioonisüsteemi | Keskprotsessor | Mälu |
|-------------------------------|-------------------|----------------------|
| Windows 7 (32/64-bit) | 1GHz või rohkem | 1GB RAM või rohkem |
| Windows Vista (32/64-bit) | 800MHz või rohkem | 512MB RAM või rohkem |
| Windows XP (32/64-bit) | 300MHz või rohkem | 256MB RAM või rohkem |

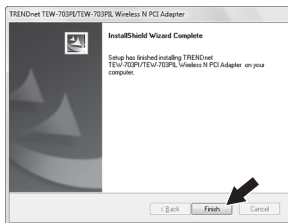
2. Riistvara paigaldus

Tähtis! Ärge paigaldage TEW-703PI/TEW-703PIL arvutisse enne, kui Teil seda teha palutakse.

1. Sisestage Draiveri ja utiliidi CD- ROM arvuti CD-seadmesse.
2. Klõpsake Run autorun.exe (Käivita autorun.exe) (Windows 7/Vista puhul).
3. Klõpsake **Install Utility & Driver**.



4. Peale seda järgige **InstallShield Wizard** instruksioone. klkikige **Finish** nupul.



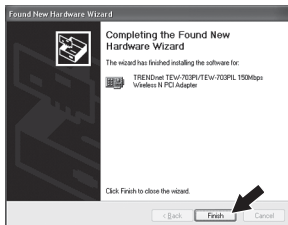
5. Lülitage oma arvuti välja (Shutdown).

6. Avage arvuti korpus.

7. Sisestage lauaarvuti vabasse PC kaardi pesa PCI kaart, kinnitage kompleksisolev antenn ja seejärel lülitage arvuti taas sisse (ON) ning oodake, kuni ilmub nähtavale Windowsi töölaud.

Märkus: Windows Vista/7 draiverid paigalduvad automaatselt. Windows XP korral jätkake punktist 8.

8. Järgi "Found New Hardware" ("Uue riistvara leidmine") viisardi juhiseid. Klkikige **Finish**.



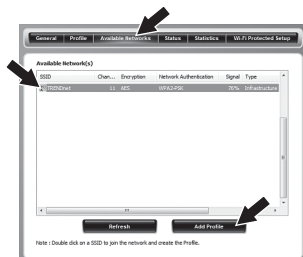
Paigaldamine on lõppenud.

3. Ühendamine Traadita võrku

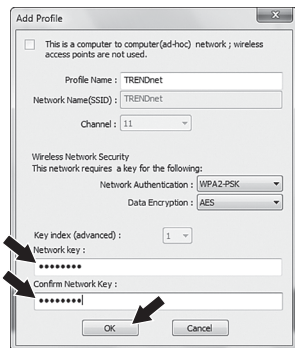
1. Topeltklkikige all ekraani paremas nurgas asuval wireless configuration utility ikoonil. Windows 7 korral, kui ikooni ei kuvata, klõpsake Kuva peidetud ikoonid noolt.



- Kliki **Available Networks** (Saadaolevaid arvutivõrke).
- Valige SSID ja seejärel klõpsake nuppu **Add Profile** (lisa profiil). SSID on Teie traadita arvutivõrgu nimi (nt, traadita ruuter või access point)



- Kui teie traadivaba võrgus on lubatud Krüpteerimine (nt access pointil või traadivaba ruuteril), siis tuleks valida õige Network Authentication (võrgu autoriseerimine) ja Data Encryption (Andmete Krüpteerimise) tüüp. Sisestage Network Key (traadivaba võrgus salasõna), kinnitage võrgu võti ja seejärel klõpsake nuppu **OK**.



Sa oled nüüd ühendatud traadita võrgu

Täpsemat teavet **TEW-703PI/TEW-703PIL** seadistamise ja edasijõudnud valikute kohta leiате kasutusjuhendist draiveri ja utiliidi CD-plaadilt (inglise keeles) või TRENDneti veebilehelt www.trendnet.com.

Declaration of Conformity



Company Information:

Company Name:

TRENDnet, Inc.

Company Address:

20675 Manhattan Place

Torrance, CA 90501

USA

Product Information:

Product Description:

150Mbps Wireless N PCI Adapter

150Mbps Low Profile Wireless N PCI Adapter



Model Number:

TEW-703PI

TEW-703PIL

Brand name:

TRENDnet

Technical Standards:

EN 300 328 V1.7.1: 10-2006

EN 301 489-1 V1.8.1: 04-2008

EN 301 489-17 V2.1.1: 05-2009

EN 62311 : 2008

EN 60950-1: 2006 + A11 : 2009 + A1 : 2010

Declaration:

The product is herewith confirmed to comply with the requirements of Directive 1999/5/EC of the Council (European Parliament) on the radio and telecommunications terminal equipment.

I hereby declare that the products and devices mentioned above are consistent with the standards and provisions of the guidelines.

Sonny Su

Full Name

August 19, 2011

Date

Director of Technology

Position / Title

Signature



Product Warranty Registration

Please take a moment to register your product online.
Go to TRENDnet's website at <http://www.trendnet.com/register>

Certifications

This equipment has been tested and found to comply with FCC and CE Rules.
Operation is subject to the following two conditions:

- (1) This device may not cause harmful interference.
- (2) This device must accept any interference received. Including interference that may cause undesired operation.



Waste electrical and electronic products must not be disposed of with household waste. Please recycle where facilities exist. Check with you Local Authority or Retailer for recycling advice.



NOTE: THE MANUFACTURER IS NOT RESPONSIBLE FOR ANY RADIO OR TV INTERFERENCE CAUSED BY UNAUTHORIZED MODIFICATIONS TO THIS EQUIPMENT. SUCH MODIFICATIONS COULD VOID THE USER'S AUTHORITY TO OPERATE THE EQUIPMENT.

ADVERTENCIA

En todos nuestros equipos se mencionan claramente las características del adaptador de alimentación necesario para su funcionamiento. El uso de un adaptador distinto al mencionado puede producir daños físicos y/o daños al equipo conectado. El adaptador de alimentación debe operar con voltaje y frecuencia de la energía eléctrica domiciliar existente en el país o zona de instalación.

TRENDnet
20675 Manhattan Place
Torrance, CA 90501. USA