

## **150Mbps Wireless N PCI Adapter (TEW-703PI)**

## **150Mbps Low Profile Wireless N PCI Adapter (TEW-703PIL)**

- Guia de Instalação Rápida [1]

## 1. Antes de Iniciar

### Package Contents

- TEW-703PI/TEW-703PIL
- CD-ROM de Utilitários e Guia do Usuário
- Guia de Instalação Rápida Multilínguas
- 1 x Antenas Destacáveis

### Requisitos Mínimos do Sistema

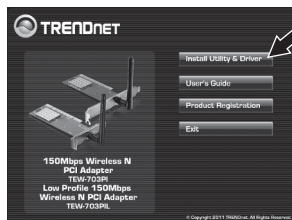
- Slot Cartão CardBus Tipo II 32-bit
- Unidade para CD-ROM

Compatibilidade com Sistemas Operacionais	CPU	Memoria
Windows 7 (32/64-bit)	1GHz ou superior	1GB RAM ou superior
Windows Vista (32/64-bit)	800MHz ou superior	512MB RAM ou superior
Windows XP (32/64-bit)	300MHz ou superior	256MB RAM ou superior

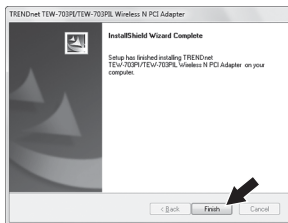
## 2. Como instalar

**Importante!** NÃO instale o TEW-703PI/TEW-703PIL em seu computador até instruído a fazê-lo.

1. Insira o CD-ROM de Utilitário e Guia do Usuário no drive de CD-ROM de seu computador.
2. Clique **Run Autorun.exe** (executar Autorun.exe) (Apenas Windows 7/Vista).
3. Clique **Install Utility** (Instalar Utilitário).



- Então siga as instruções do Assistente de Instalação (InstallShield Wizard). clique em **Finish** (Finalizar).

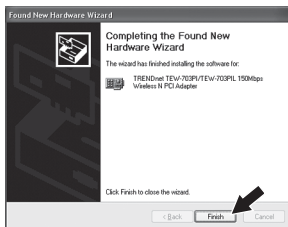


- Desligue seu computador.
- Abra o gabinete de seu computador.
- Insira firmemente sua placa PCI num slot PCI livre de seu PC desktop, atarraxe a antena fornecida e então Ligue o computador e aguarde até a área de trabalho do Windows aparecer.

**Nota:**

Em Windows Vista/7, os drivers instalarão automaticamente. Para Windows XP continue pelo passo 8.

- Siga as instruções do assistente de Novo Dispositivo Localizado. Clique **Finish** (Finalizar).



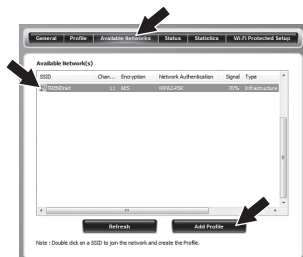
Sua instalação agora está completa.

### 3. Conectando a uma Rede Wireless

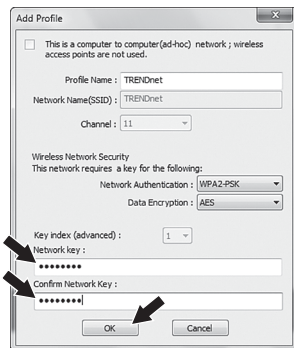
- No canto direito inferior da tela, faça duplo clique no ícone utilitário de **configuração wireless**. Para Windows 7, se o ícone não aparecer, clique na seta de ícones ocultos.



2. Clique **“Available Networks”** (Redes Disponíveis).
3. Selecione SSID e então clique **“Add Profile”** (Adicionar Perfil). O SSID é o nome da rede wireless (exemplo. Roteador wireless ou Ponto de Acesso).



4. Se criptografia está habilitada em sua rede wireless (i.e. Ponto de acesso ou roteador wireless), Network Authentication (Autenticação de Rede) e Data Encryption (criptografia de dados) corretos têm de ser selecionados. Digite a Network Key (senha de rede wireless), confirme a chave de rede e então clique **OK**.



### Agora você está conectado a uma rede sem fio

Para informações detalhadas sobre esta e outras configurações avançadas do **TEW-703PI/TEW-703PIL** favor recorrer ao Guia do Usuário incluído no CDROM de Utilitários e Driver ou ao website da TRENDnet em [www.trendnet.com](http://www.trendnet.com).

# Declaration of Conformity



## Company Information:

Company Name:

TRENDnet, Inc.

Company Address:

20675 Manhattan Place

Torrance, CA 90501

USA

## Product Information:

Product Description:

150Mbps Wireless N PCI Adapter

150Mbps Low Profile Wireless N PCI Adapter



Model Number:

TEW-703PI

TEW-703PIL

Brand name:

TRENDnet

## Technical Standards:

EN 300 328 V1.7.1: 10-2006

EN 301 489-1 V1.8.1: 04-2008

EN 301 489-17 V2.1.1: 05-2009

EN 62311 : 2008

EN 60950-1: 2006 + A11 : 2009 + A1 : 2010

## Declaration:

*The product is herewith confirmed to comply with the requirements of Directive 1999/5/EC of the Council (European Parliament) on the radio and telecommunications terminal equipment.*

*I hereby declare that the products and devices mentioned above are consistent with the standards and provisions of the guidelines.*

Sonny Su

Full Name

August 19, 2011

Date

Director of Technology

Position / Title

Signature



## Product Warranty Registration

Please take a moment to register your product online.  
Go to TRENDnet's website at <http://www.trendnet.com/register>

### Certifications

This equipment has been tested and found to comply with FCC and CE Rules.  
Operation is subject to the following two conditions:

- (1) This device may not cause harmful interference.
- (2) This device must accept any interference received. Including interference that may cause undesired operation.



Waste electrical and electronic products must not be disposed of with household waste. Please recycle where facilities exist. Check with you Local Authority or Retailer for recycling advice.



**NOTE:** THE MANUFACTURER IS NOT RESPONSIBLE FOR ANY RADIO OR TV INTERFERENCE CAUSED BY UNAUTHORIZED MODIFICATIONS TO THIS EQUIPMENT. SUCH MODIFICATIONS COULD VOID THE USER'S AUTHORITY TO OPERATE THE EQUIPMENT.

### ADVERTENCIA

En todos nuestros equipos se mencionan claramente las características del adaptador de alimentación necesario para su funcionamiento. El uso de un adaptador distinto al mencionado puede producir daños físicos y/o daños al equipo conectado. El adaptador de alimentación debe operar con voltaje y frecuencia de la energía eléctrica domiciliar existente en el país o zona de instalación.

TRENDnet  
20675 Manhattan Place  
Torrance, CA 90501. USA