



Бездротова точка доступу PoE N300

TEW-653AP

- Посібник зі швидкого налаштування

1. Перш, ніж почати

Комплект поставки

- TEW-653AP
- Багатомовний Посібник зі швидкого встановлення
- Компакт-диск (Посібником користувача)
- Адаптер живлення (12 В постійного струму, 1 А)
- Монтажний комплект
- Мережевий кабель (1,5 м / 5 футів)

Вимоги до встановлення

- Веб-браузер: Internet Explorer (6.0 або вище)
- Комп'ютер з належним чином встановленим мережевим адаптером.
- Мережевий комутатор або концентратор з вільним мережевим LAN-портом.
- Комутатор Power over Ethernet (живлення через Ethernet) (PoE) (наприклад, TPE-80WS) (опція)
- Інжектор (наприклад, TPE-111GI) (опція)

Примітка:

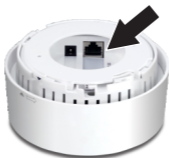
TEW-653AP працює лише з пристроями Power over Ethernet (PoE), які відповідають стандарту IEEE 802.3af.

2. Встановлення обладнання

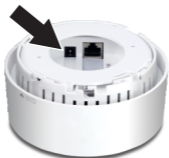
Примітка:

Виберіть оптимальне місце для розміщення Точки доступу. Найкраще місце для Точки доступу зазвичай знаходиться в центрі вашої бездротової мережі. Підключіть комп'ютер, що задає конфігурацію TEW-653AP, до одного комутатора/концентратора.

1. Пропустіть кабель RJ-45 і адаптер живлення крізь кабельний затисачок на TEW-653AP.
2. Підключіть кабель RJ-45 від комутатора/концентратора до LAN-порту на Точці доступу.



3. Підключіть Адаптер живлення до Точки доступу, а потім до розетки.



4. Перевірте, чи світяться світлодіодні індикатори бездротової і локальної мережі та живлення.



3. Встановлення Power-over-Ethernet

Використання TEW-653AP з комутатором PoE

1. Підключіть кабель RJ-45 від комутатора Power-Over-Ethernet (наприклад, TRENDnet TPE-80WS) до **LAN**-порту на Точці доступу.
2. Перевірте, чи світяться світлодіодні індикатори бездротової і локальної мережі та живлення. Див. крок 4 в розділі Встановлення обладнання.



Використання TEW-653AP з TPE-111GI

1. Підключіть Шнур живлення до Адаптера живлення.
2. Підключіть **Адаптер живлення** до роз'єму **DC 48V IN** на TPE-111GI. Потім підключіть **Шнур живлення** до розетки.



3. З'єднайте кабелем CAT-5 комутатор і порт **DATA IN** TPE-111GI.



4. З'єднайте кабелем CAT-5 **LAN**-порт TEW-653AP і порт **POE OUT** TPE-111GI



5. Перевірте, чи світяться світлодіодні індикатори бездротової і локальної мережі та живлення. Див. крок 4 в розділі Встановлення обладнання.

4. Конфігурація точки доступу

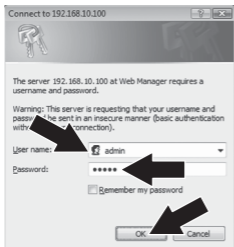
Примітка:

Рекомендується налаштувати Точку доступу з дротового комп'ютера. До налаштування Точки доступу мережевому адаптеру вашого комп'ютера в підмережі 192.168.10.X має бути присвоєна Статична IP-адреса. Оскільки за замовчуванням IP-адреса Точки доступу - 192.168.10.100, переконайтеся, що жодним іншим мережевим пристроєм не присвоєна IP-адреса 192.168.10.100.

1. Відкрийте веб-браузер, надрукуйте в адресному рядку `http://192.168.10.100` та натисніть **Enter**.



2. Введіть Ім'я користувача (User name) і Пароль (Password), а потім натисніть **OK**. За замовчуванням:
Ім'я користувача: **admin**
Пароль: **admin**



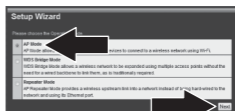
3. Натисніть **Wizard**.



4. Натисніть **Next (Далі)**.



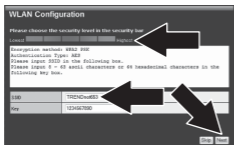
5. Виберіть **AP Mode (Режим Точки доступу)** та натисніть **Next (Далі)**.



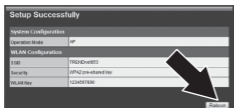
Примітка:

1. Для захисту мережі від несанкціонованого доступу рекомендується увімкнути бездротове шифрування.

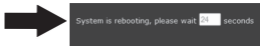
2. Наведені нижче приклади призначені для безпеки WPA2-PSK. У разі вибору WPA-PSK або WPA2-PSK перевірте, чи ваші бездротові адаптери підтримують WPA або WPA2. Якщо ваші бездротові адаптери не підтримують WPA або WPA2, виберіть WEP.
6. За допомогою миші виберіть необхідний рівень безпеки (найнижчий для відсутності шифрування, найвищий для WPA2-PSK).
7. Введіть бажані SSID і Key (Ключ). Натисніть **Next** (Далі). За замовчуванням, SSID є TRENDnet653.



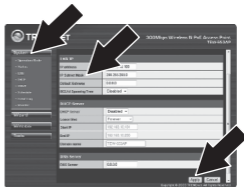
8. Встановлення пройшло успішно. Натисніть **Reboot** (Перезавантажити).



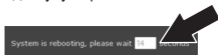
9. Зачекайте 24 секунди, поки Точка доступу перезавантажиться.



10. Натисніть **System** (Система) → LAN. Налаштуйте параметри локальної комп'ютерної мережі відповідно до ваших мережевих налаштувань і натисніть Apply (Застосувати).



11. Зачекайте 14 секунд, поки Точка доступу перезавантажиться.



Конфігурація завершена.

Детальну інформацію про конфігурацію TEW-653AP і додаткові налаштування можна дізнатися у посібнику користувача на Компакт-диску з посібником користувача або на сайті компанії TRENDnet за адресою <http://www.trendnet.com>.

5. Монтаж

1. Приклавши монтажну пластину до стіни, зробіть позначки на стіні у місцях отворів для шурупів.
2. Просвердліть отвори для шурупів у відмічених на стіні місцях.
3. За допомогою шурупів, що йдуть у комплекті, прикріпіть монтажну пластину до стіни.



4. Вирівняйте TEW-653AP з монтажною пластиною.



5. Зафіксуйте TEW-653AP на монтажній пластині у напрямку, зазначеному стрілкою.



Гарантія компанії

Гарантія компанії TRENDnet поширюється на дефекти, що виникли з вини виробника, при дотриманні умов експлуатації та обслуговування протягом встановленого періоду з моменту придбання. (Продукт: Обмежена гарантія: 3 роки обмеженої гарантії (Поширюється: Протягом 1 року на силові адаптери, джерела живлення і компоненти вентилятора охолодження) Повну версію гарантійних зобов'язань, а також права користувача та обмеження при експлуатації даного продукту дивіться на вебсайті TRENDnet.com.

TRENDnet

20675 Manhattan Place, Torrance, CA 90501. USA
Copyright © 2013. Всі права захищені. TRENDnet.