



Quick Installation Guide



TEW-652BRP

H/W: V1.0R

Table of Contents

Español	1
1. Antes de iniciar	1
2. Instalación del Hardware	2
3. Configuración del enrutador inalámbrico	3
Troubleshooting	7



Contenidos del paquete

- TEW-652BRP
- CD-ROM para guía del usuario
- Guía de instalación rápida multilingüe
- 1 Cable Ethernet RJ-45
- 2 antena de 2dBi
- AC Adaptador de alimentación (5V, 2A)

Requisitos de instalación

- Un PC con adaptador de red alámbrico o inalámbrico instalado de manera correcta
- Navegador Web: Internet Explorer (5.0 ó superior)
- Internet de banda ancha
- Cable Módem o DSL instalado

Aplicación

Wireless N Home Router (TEW-652BRP)

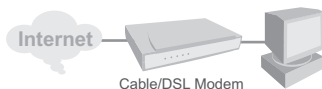


***** 300Mbps, share multimedia throughout the house

2. Instalación del Hardware

Nota: Reúna toda la información relacionada con su conexión a Internet antes de empezar. Si es necesario, póngase en contacto con su proveedor de servicios de Internet (ISP).

1. Compruebe que usted tiene una conexión a Internet cuando conecte su PC directamente al cable o módem DSL. Abra su web browser, (e.g. Internet Explorer) y mecanografía adentro un URL (e.g. <http://www.trendnet.com>) en la barra de la dirección.



2. Conecte la punta del cable RJ-45 amarillo a uno de los puertos LAN del TEW-652BRP. Conecte la otra punta del cable al puerto Ethernet del PC. Después, conecte la antena desmontable de 2dBi.

3. Conecte un extremo del cable RJ-45 al puerto WAN del TEW-652BRP. Conecte el otro extremo del cable a su módem.

4. Conecte el adaptador de alimentación AC al enrutador inalámbrico y luego a una toma de corriente.

5. Compruebe que las siguientes luces del panel están encendidas:
Power (Encendido), LAN, WAN y WLAN



3. Configuración del enrutador inalámbrico

Nota: Es recomendable configurar el enrutador inalámbrico desde un PC por cableado.

1. Abra el navegador Web, introduzca **http://192.168.10.1** en la barra de direcciones, luego pulse la tecla **Enter (Intro)**.



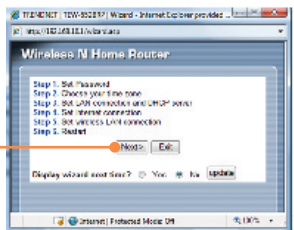
2. Introduzca el **User name** (Nombre de Usuario) y **Password** (contraseña), y después pulse **Log In** (Conectarse).
User Name: admin
Password: admin.



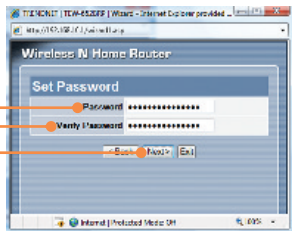
3. El asistente le aparecerá automáticamente. Haga clic en **Wizard** (Asistente) si el asistente no aparece de manera automática.



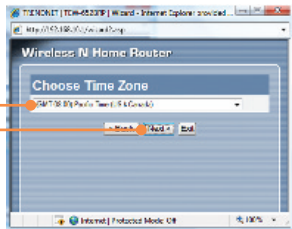
4. Haga clic en **Next** (siguiente).



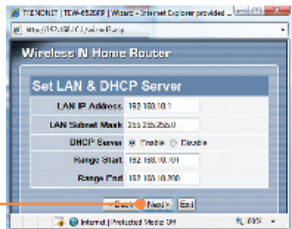
5. Introduzca un **Password** (contraseña), confirme el **Password** (contraseña), y luego haga clic en **Next** (Siguiente). La contraseña predeterminada es **admin**.



6. Seleccione su Time Zone (Zona horaria) y después haga clic en **Next** (siguiente).

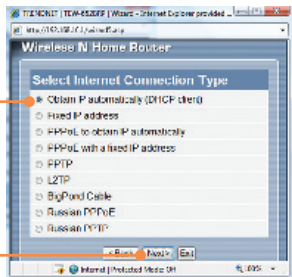


7. Haga clic en **Next** (Siguiente). Nota: No modifique las configuraciones por defecto a menos que haya un conflicto con su hardware.



8. Establezca las opciones de configuración tomando como base la información suministrada por su ISP. Siga las instrucciones del asistente para completar la configuración.

Nota: Cada tipo de conexión a Internet podría tener diferentes opciones.

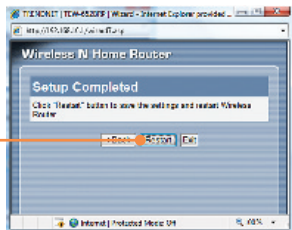


9. Haga clic en **Next** (Siguiente).

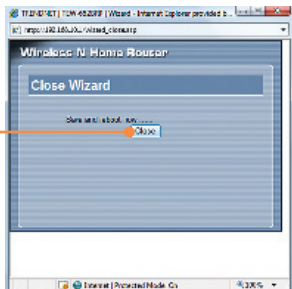


Nota: Es recomendable activar la encriptación del enrutador inalámbrico. Para más información sobre como configurar la encriptación del enrutador inalámbrico por favor consulte la Guía de Usuario que se incluye en el CD-ROM de Guía Usuario.

10. Haga clic en **Restart** (Reiniciar).



11. Haga clic en **Close** (Cerrar).



La instalación ha sido completada

Para obtener información más detallada sobre la configuración así como de las configuraciones avanzadas del **TEW-652BRP**, por favor consulte la sección de resolución de problemas, el CD-ROM de la Guía del Usuario, o el sitio Web de TRENDnet en <http://www.trendnet.com>.

Registre su producto

Para asegurar los más altos niveles de servicio y apoyo al cliente, registre su producto en línea en: www.trendnet.com/register

Gracias por elegir TRENDnet

Q1: I typed `http://192.168.10.1` in my Internet Browser's Address Bar, but an error message says "The page cannot be displayed." How can I get into the TEW-652BRP's web configuration page?

A1: First, check your hardware settings again by following the instructions in Section 2. Second, make sure the LAN and WLAN lights are lit. Third, make sure your TCP/IP settings are set to **Obtain an IP address automatically** (see the steps below).

1. Go into the **Control Panel**, double-click the **Network Connections** icon and then right-click the **Local Area Connection** icon and then click **Properties**.



2. Click **Internet Protocol (TCP/IP)** and then click **Properties**. Then click on **Obtain an IP address automatically**.



Fourth, press on the factory reset button for 15 seconds.

Q2: I am not sure what type of Internet Account Type I have for my Cable/DSL connection. How do I find out?

A2: Contact your Internet Service Provider's (ISP) support service for the correct information.

Q3: The Wizard does not appear. What should I do?

A3: First, click on Wizard on the left hand side. Second, near the top of the browser, "Pop-up blocked" message may appear. Right click on the message and select Always Allow Pop-ups from This Site. Third, disable your browser's pop up blocker.

Q4: I went through the Wizard, but I can not get onto the Internet. What should I do?

A4: First, verify that you can get onto the Internet with a direct connection into your modem. Second, contact your ISP and verify all the information that you have in regards to your Internet connection settings is correct. Third, power cycle your modem and router. Unplug the power to the modem and router. Wait 30 seconds, and then reconnect the power to the modem. Wait for the modem to fully boot up, and then reconnect the power to the router.

Q5: I can not make a wireless connection to the Router. What should I do?

A5: First, make sure that the antenna is connected to the TEW-652BRP. Second, double check that the WLAN light on the Router is lit. Third, power cycle the TEW-652BRP. Unplug the power to the TEW-652BRP. Wait 15 seconds, then plug the power back in to the TEW-652BRP. Fourth, contact the manufacturer of your wireless network adapter and make sure the wireless network adapter is configured with the proper SSID. The preset SSID is TRENDnet.

If you still encounter problems or have any questions regarding the **TEW-652BRP**, please contact TRENDnet's Technical Support Department.

Certifications

This equipment has been tested and found to comply with FCC and CE Rules. Operation is subject to the following two conditions:

- (1) This device may not cause harmful interference.
- (2) This device must accept any interference received. Including interference that may cause undesired operation.



Waste electrical and electronic products must not be disposed of with household waste. Please recycle where facilities exist. Check with you Local Authority or Retailer for recycling advice.



NOTE: THE MANUFACTURER IS NOT RESPONSIBLE FOR ANY RADIO OR TV INTERFERENCE CAUSED BY UNAUTHORIZED MODIFICATIONS TO THIS EQUIPMENT. SUCH MODIFICATIONS COULD VOID THE USER'S AUTHORITY TO OPERATE THE EQUIPMENT.

ADVERTENCIA

En todos nuestros equipos se mencionan claramente las características del adaptador de alimentación necesario para su funcionamiento. El uso de un adaptador distinto al mencionado puede producir daños físicos y/o daños al equipo conectado. El adaptador de alimentación debe operar con voltaje y frecuencia de la energía eléctrica domiciliar existente en el país o zona de instalación.



TRENDnet[®]

Product Warranty Registration

Please take a moment to register your product online.
Go to TRENDnet's website at <http://www.trendnet.com/register>

TRENDnet[®]

20675 Manhattan Place
Torrance, CA 90501
USA