



## Guia de Instalação Rápida

**TEW-644UB**  
H/W: A1.0R

Português .....	1
1. Antes de Iniciar .....	1
2. Como Instalar .....	2
3. Usando o Adaptador Wireless .....	6
Troubleshooting .....	8

# 1. Antes de Iniciar



## Conteúdo da Embalagem

- TEW-644UB
- CD-ROM de Utilitários & Driver
- Guia de Instalação Rápida

## Requisitos do Sistema

- USB port: 2.0 ou 1.1
- Drive de CD-ROM
- CPU: 300MHz ou superior / 800 MHz ou superior (Windows Vista)
- Memória: 256 MB RAM ou superior / 512 MB RAM ou superior (Windows Vista)
- Windows 2000/XP/Vista

## Aplicação



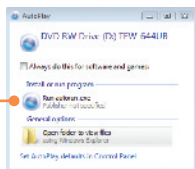
Wireless N Speed

## 2. Como Instalar

**Importante!** NÃO instale o adaptador USB no computador até instruído a fazê-lo.

1. Insira o **CD-ROM de Utilitários e Driver** no Drive de CD-ROM do seu computador.

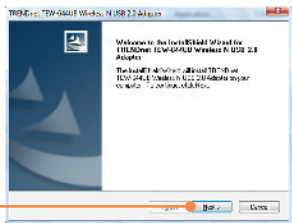
2. Clique **Run autorun.exe** (Executar autorun.exe) (Windows Vista apenas).



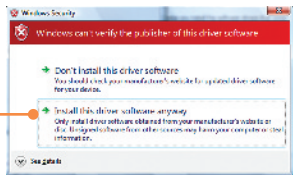
3. Clique **Install Utility** (Instalar Utilitário). Então clique em seu sistema operacional.



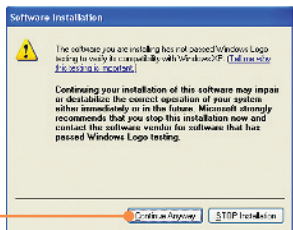
4. Clique **Next** (Próximo). Então siga as instruções do **InstallShield Wizard** (Assistente de Instalação).



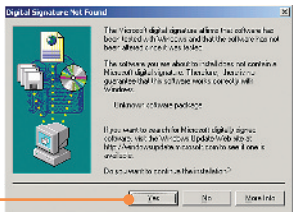
5. Clique **Install this driver software anyway** (Instalar este driver mesmo assim) (Windows Vista).



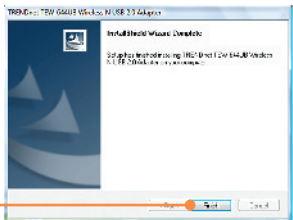
6. Clique **Continue Anyway** (Continuar mesmo assim) (Windows XP).



7. Clique **Yes (Sim)** (Windows 2000).



8. Clique **Finish** (Finalizar).



9. Conecte o adaptador wireless a uma porta USB disponível em seu computador.



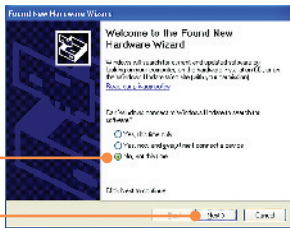
**Nota:** Para Windows XP, siga para o passo 11. Para Windows 2000, siga para o passo 15. Para Windows Vista, continue pelo passo 10.

## Windows Vista

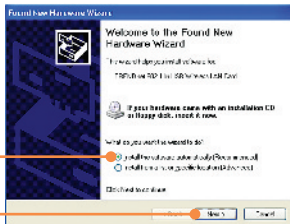
10. Os Drivers irão instalar automaticamente.

## Windows XP

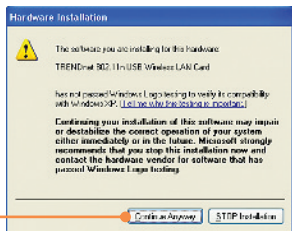
11. O **Found New Hardware Wizard** (Assistente de Instalação de Hardware Novo) vai aparecer. Selecione **No, not this time** (Não, não desta vez) e então clique **Next** (Próximo).



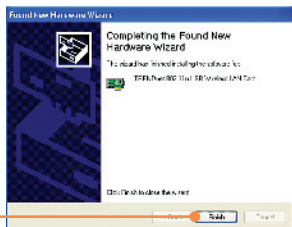
12. Clique **Install the software automatically (Recommended)** (Instalar o software automaticamente (Recomendado) e então clique **Next** (Próximo).



13. Clique **Continue Anyway**  
(Continuar mesmo assim)  
(Windows XP).

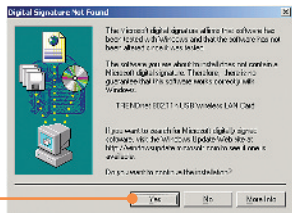


14. Clique **Finish** (Finalizar).



## Windows 2000

15. Clique **Yes (Sim)**.



## Sua instalação agora está completa.

Para informações detalhadas sobre esta e outras configurações avançadas do TEW-644UB, favor recorrer ao Guia do Usuário incluído no CD-ROM de Utilitários e Driver ou ao website da TRENDnet em [www.trendnet.com](http://www.trendnet.com).

Registre Seu Produto  
Para garantir o alto nível do serviço e suporte ao consumidor,  
por favor tire um minuto para  
registrar seu produto Online em: [www.trendnet.com/register](http://www.trendnet.com/register)  
Agradecemos por ter escolhido TRENDnet

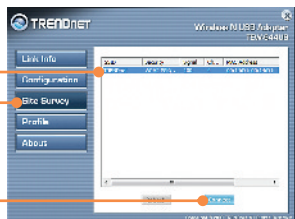
## 3. Usando o Adaptador Wireless

### Windows Vista

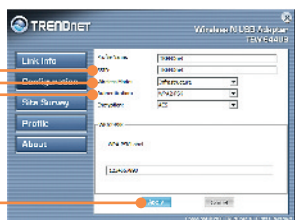
1. No canto inferior direito da sua tela, faça duplo clique no ícone do utilitário de cliente wireless (**wireless client utility**).



2. Clique **Site Survey**, selecione o SSID e então clique **Connect** (Conectar).



3. Se **Encryption** (Criptografia) está habilitada em seu ponto de acesso selecione a autenticação (Authentication) e criptografia (Encryption) e entre com a chave criptografada e clique **Apply** (Aplicar).



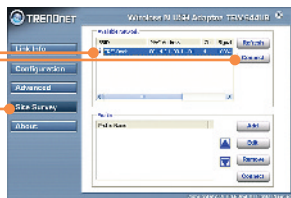
### Windows XP/2000

1. No canto inferior direito da sua tela, faça duplo clique no ícone do utilitário de cliente wireless (**wireless client utility**).

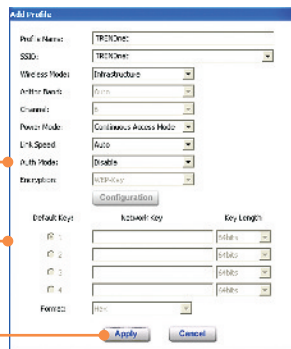




2. Clique **Site Survey**, clique no **SSID** que identifica seu ponto de acesso wireless e então clique **Connect** (Conectar).



3. Se **Encryption** (Criptografia) está habilitada em seu ponto de acesso, selecione a autenticação (Auth Mode) e criptografia (Encryption) e entre com a chave criptografada e clique **Apply** (Aplicar).



## Configuração Wireless agora está completa.

Para informações detalhadas sobre esta e outras configurações avançadas do TEW-644UB, favor recorrer ao Guia do Usuário incluído no CD-ROM de Utilitários e Driver ou ao website da TRENDnet em [www.trendnet.com](http://www.trendnet.com).

### Register Your Product

To ensure the highest level of customer service and support, please take a moment to register your product Online at: [www.trendnet.com/register](http://www.trendnet.com/register)

Thank you for choosing TRENDnet

**P1: Eu inseri o CD-ROM de Utility & Driver no Drive de CD-ROM do meu computador e o menu de instalação não aparece automaticamente. O que devo fazer?**

**R1:** Se a janela não aparecer automaticamente, clique **Start (Iniciar)**, clique **Run (Executar)** e digite **D:\autorun** onde "D" em "D:\autorun.exe" é a letra designada ao seu Drive de CD-ROM e então pressione a tecla **ENTER** em seu teclado.

**P2: Eu completei todos os passos do guia de instalação rápida, mas meu Adaptador USB Wireless não está conectando-se ao meu ponto de acesso. O que devo fazer?**

**R2:** Primeiro, verifique se o nome de rede (SSID) é idêntico ao nome de rede (SSID) de seu roteador ou ponto de acesso wireless. Segundo, favor verificar com seu administrador de rede qual é a chave de segurança para acessar um ponto de acesso ou roteador wireless protegido. Favor recorrer ao Guia do Usuário para mais informações referentes a segurança de rede wireless. Terceiro, verifique as propriedades de seu TCP/IP para assegurar-se de que "Obtain an IP address automatically" (obter endereço IP automaticamente) está selecionado. Quarto, faça duplo clique no ícone do Utilitário de Cliente Wireless, clique Site Survey e então clique Refresh (Renovar) para verificar se existe alguma rede wireless listada disponível.

**P3: O Windows não conseguiu reconhecer meu hardware. O que devo fazer?**

**R3:** Primeiro, certifique-se de que seu computador atende aos requisitos mínimos de sistema como especificado na seção 1 deste guia de instalação rápida. Segundo, você deve completar a instalação do utilitário de configuração wireless (como descrito na seção 2) antes de conectar o Adaptador USB Wireless ao seu computador. Por último, você deve considerar conectar o Adaptador USB Wireless em uma outra porta USB de seu computador.

**P4: Eu não consigo abrir o utilitário de configuração wireless. O que devo fazer?**

**R4:** Acesse seu gerenciador de dispositivos para certificar-se de que o adaptador está instalado adequadamente. Se você vir um dispositivo de rede com uma interrogação ou exclamação amarela, você precisará reinstalar o dispositivo e/ou os drivers. Para acessar seu gerenciador de dispositivos, clique com o botão direito em **My Computer** (Meu computador), clique **Properties** (Propriedades), na aba **Hardware** clique **Device Manager** (Gerenciador de Dispositivos).

Se você ainda encontrar problemas ou tiver alguma pergunta referente ao TEW-644UB, favor recorrer ao Guia do Usuário incluído no CD-ROM de Utilitários e Driver CD-ROM ou entrar em contato com o Departamento de Suporte Técnico da Trendnet.

### Certifications

This equipment has been tested and found to comply with FCC and CE Rules.

Operation is subject to the following two conditions:

- (1) This device may not cause harmful interference.
- (2) This device must accept any interference received. Including interference that may cause undesired operation.



Waste electrical and electronic products must not be disposed of with household waste. Please recycle where facilities exist. Check with you Local Authority or Retailer for recycling advice.



**NOTE:** THE MANUFACTURER IS NOT RESPONSIBLE FOR ANY RADIO OR TV INTERFERENCE CAUSED BY UNAUTHORIZED MODIFICATIONS TO THIS EQUIPMENT. SUCH MODIFICATIONS COULD VOID THE USER'S AUTHORITY TO OPERATE THE EQUIPMENT.

### ADVERTENCIA

En todos nuestros equipos se mencionan claramente las características del adaptador de alimentación necesario para su funcionamiento. El uso de un adaptador distinto al mencionado puede producir daños físicos y/o daños al equipo conectado. El adaptador de alimentación debe operar con voltaje y frecuencia de la energía eléctrica domiciliar existente en el país o zona de instalación.



**TRENDnet**<sup>®</sup>

## Product Warranty Registration

Please take a moment to register your product online.  
Go to TRENDnet's website at <http://www.trendnet.com/register>

**TRENDnet**<sup>®</sup>

20675 Manhattan Place  
Torrance, CA 90501  
USA