



Lühike paigaldusjuhend



TEW-644UB

H/W: A1.0R

Eesti	1
1. Enne alustamist	1
2. Kuidas paigaldada	2
3. Traadita adapteri kasutamine	6
Tõrkeotsing	8



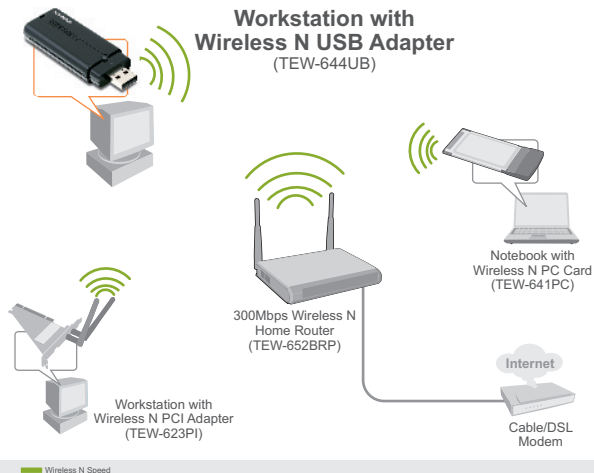
Pakendi sisu

- TEW-644UB
- Draiveri ja utiliidiga CD-ROM
- Lühike paigaldusjuhend

Minimaalsed nõuded süsteemile

- USB port: 2.0 või 1.1
- CD-ROM kettaseade
- Keskprotsessor: 300MHz või rohkem / 800MHz või rohkem (Windows Vista)
- Mälu: 256MB RAM või rohkem / 512MB RAM või rohkem (Windows Vista)
- Windows 2000/XP/Vista

Rakendus

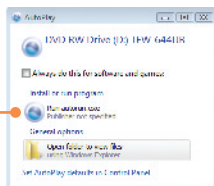


2. Kuidas paigaldada

Tähtis! Ärge paigaldage USB adapterit arvutisse enne, kui Teil seda teha palutakse.

1. Sisestage **Draiveri ja utiliidi CD-ROM** arvuti CD-seadmesse.

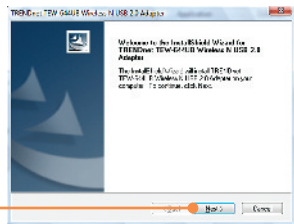
2. Klõpsake **Run autorun.exe** (ainult Windows Vista korral).



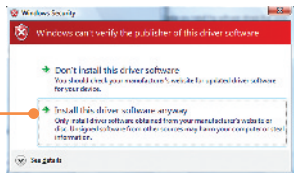
3. Klõpsake **Install Utility**. Seejärel klõpsake operatsioonisüsteemi peal.



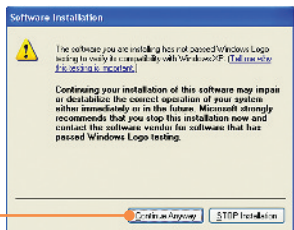
4. Klõpsake **Next**. Järgige **InstallShield Wizard** 'i juhiseid.



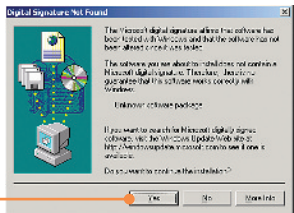
5. Klõkkige **Install this driver software anyway** (Windows Vista).



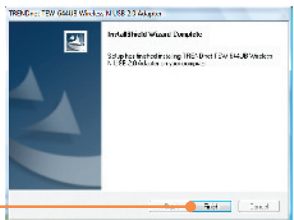
6. Klõkkige **Continue Anyway** (Windows XP).



7. Klõkkige **Yes** (Windows 2000).



8. Klõkkige **Finish**.



9. Ühendage traadita adapter oma arvuti vabasse USB porti.



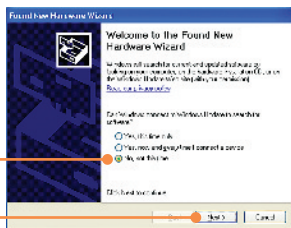
Märkus: Windows XP korral jätkake punktist 11. Windows 2000 korral jätkake punktist 15. Windows Vista korral jätkake punktist 10.

Windows Vista

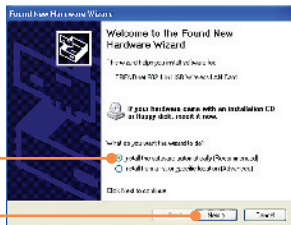
10. Draiverid paigaldatakse automaatselt.

Windows XP

11. Ekraanile ilmub **Found New Hardware Wizard**. Valige **No, not this time** ja seejärel klõpsake **Next**.



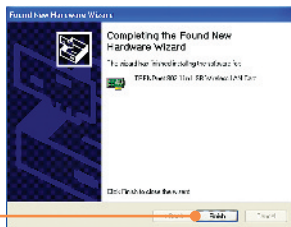
12. Klõpsake **Install the software automatically** ja seejärel klõpsake **Next**.



13. Klõkkige **Continue Anyway**
(Windows XP).

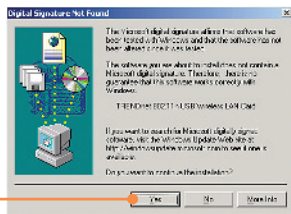


14. Klõkkige **Finish**.



Windows 2000

15. Klõkkige **Yes**.



Paigaldamine on lõppenud.

Täpsemat teavet TEW-644UB seadistamise ja edasisõjõudnud valikute kohta leiate kasutusjuhendist draiveri ja utiliidi CD-ROMilt (*Inglise keeles*) või TRENDneti veebilehelt www.trendnet.com

Teie seadmete registreerimine

Et kindlustada teid prima teeninduse ja toega, palun leidke moment, et registreerida teie toode OnLines - www.Trendnet.com/register
Täname, et te valisite TRENDnet'i.

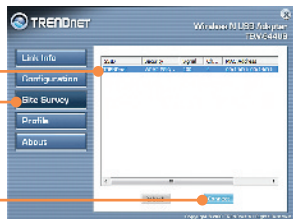
3. Traadita adapteri kasutamine

Windows Vista

1. Topeltklikkige all ekraani paremas nurgas asuval **wireless client utility** ikoonil.



2. Klikkige **Site Survey**, valige SSID ja seejärel Klikkige **Connect**.



3. Kui Teie access pointil on krüpteerimine lubatud, valige Authentication ja Encryption, sisestage krüpteerimisvõti ja seejärel klikkige **Apply**.

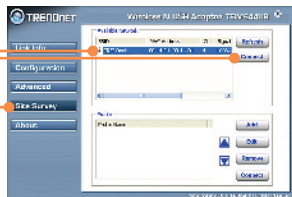


Windows XP/2000

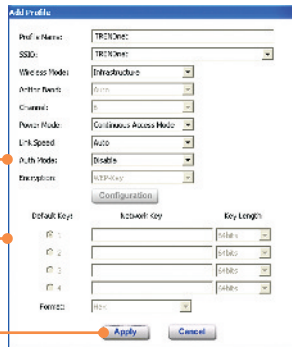
1. Topeltklikkige all ekraani paremas nurgas asuval **wireless client utility** ikoonil.



2. Klõkkige **Site Survey**, klõkkige **SSID**´il, mis sobib Teie traadita access pointiga ja seejärel klõkkige **Connect**.



3. Kui Teie access pointil on krõpteerimine lubatud, valige Authentication ja Encryption, sisestage krõpteerimisvõti ja seejärel klõkkige **Apply**.



Wireless configuration is now complete.

Täpsemat teavet TEW-644UB seadistamise ja edasijõudnud valikute kohta leiate kasutusjuhendist draiveri ja utiliidi CD-ROMilt (*Inglise keeles*) või TRENDneti veebilehelt www.trendnet.com

Teie seadmete registreerimine

Et kindlustada teid parima teeninduse ja toega, palun leidke moment, et registreerida teie toode OnLines - www.Trendnet.com/register
Täname, et te valisite TRENDnet'i.

K1: Ma sisestasin utiliidi ja draiveri CD-ROMi oma arvuti CD-seadmesse, aga paigaldamise menüü ei ilmunud automaatselt. Mida ma peaksin tegema?

V1: Kui paigaldamise aken ei ilmunud automaatselt, klõpsake **Start** nupul, seejärel **Run** nupul, sisestage tekstiväljale **D:autorun.exe**, kus "D" tähistab teie CD-ROM kettaseadet, seejärel vajutage klaviatuurilt **ENTER** klahvi.

K2: Ma täitsin kõik Lühikese paigaldusjuhendi punktid, aga minu traadita USB Adapter ei saa ühendust access pointiga. Mida ma peaksin tegema?

V2: Esiteks, veenduge, et võrgunimi (**SSID**) sobib Teie traadita ruuteri või access pointi võrgunimega (**SSID**). Teiseks, kontrollige oma võrguadministraatoriga üle security key turvalisuseks ligipääsuks traadita access pointile või ruuterile. Lisainformatsiooni traadita võrgu turvalisuse kohta vaadake kasutusjuhendist. Kolmandaks, kontrollige üle oma TCP/IP seaded, veenduge, et Obtain an IP address automatically on valitud. Neljandaks, topeltklõpsake Wireless Configuration Utility ikoonil, klõpsake Site Survey ja seejärel klõpsake Refresh ja vaadake, kas seal on mõni vaba traadita võrk loetletud.

K3: Windows ei suuda riistvara ära tunda. Mida ma peaksin tegema?

V3: Veenduge, et arvutis on täidetud Lühikese paigaldusjuhendis punkt üks loetletud minimaalsed nõuded süsteemile. Samuti peate te enne traadita USB adapteriga ühendamist viima lõpule traadita utiliidi seadistamise (nagu on kirjeldatud eelpool osas 2). Lõpuks võite Te traadita USB adapteri ühendada arvuti mõne teise USB pordiga.

K4: Ma ei saa avada traadita seadistamise utiliiti. Mida ma peaksin tegema?

V4: Avage Device Manager ja veenduge, et adapter on korralikult paigaldatud. Kui te näete kollase küsimärgi või hüüumärgiga võrguseadet, on vaja seade ja/või draiverid uuesti paigaldada. Device Manageri sisenemiseks paremklõpsake My Computer ikoonil, klõpsake Properties, klõpsake Hardware sakil ja seejärel klõpsake Device Manager.

Kui teil endiselt esineb probleeme või on küsimusi TEW-644UB kohta, lugege lisateavet kasutusjuhendist draiveri ja utiliidi CD-ROMilt (*Inglise keeles*) või võtke ühendust Trendneti tehnilise toe osakonnaga.

Certifications

This equipment has been tested and found to comply with FCC and CE Rules.

Operation is subject to the following two conditions:

- (1) This device may not cause harmful interference.
- (2) This device must accept any interference received. Including interference that may cause undesired operation.



Waste electrical and electronic products must not be disposed of with household waste. Please recycle where facilities exist. Check with you Local Authority or Retailer for recycling advice.



NOTE: THE MANUFACTURER IS NOT RESPONSIBLE FOR ANY RADIO OR TV INTERFERENCE CAUSED BY UNAUTHORIZED MODIFICATIONS TO THIS EQUIPMENT. SUCH MODIFICATIONS COULD VOID THE USER'S AUTHORITY TO OPERATE THE EQUIPMENT.

ADVERTENCIA

En todos nuestros equipos se mencionan claramente las características del adaptador de alimentación necesario para su funcionamiento. El uso de un adaptador distinto al mencionado puede producir daños físicos y/o daños al equipo conectado. El adaptador de alimentación debe operar con voltaje y frecuencia de la energía eléctrica domiciliar existente en el país o zona de instalación.



TRENDnet[®]

Product Warranty Registration

Please take a moment to register your product online.
Go to TRENDnet's website at <http://www.trendnet.com/register>

TRENDnet[®]

20675 Manhattan Place
Torrance, CA 90501
USA