



Quick Installation Guide



TEW-624EC

H/W: v1.0

Table of Contents

Русский	1
1. Что нужно сделать в самом начале	1
2. Порядок установки	2
3. Использование беспроводного адаптера	7
Troubleshooting	10

1. Что нужно сделать в самом начале



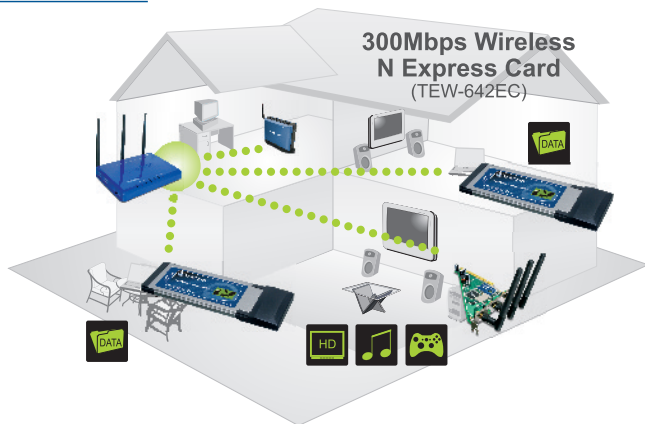
Содержимое упаковки

- TEW-642EC
- CD-ROM-диск с драйвером и утилитой
- Руководство по быстрой установке

Системные требования

- Дискковод CD-ROM
- Плата Express/34 гнез. или плата Express/54 гнез.
- ЦП: 300 МГц или выше/ 800МГц или выше (Windows Vista)
- Mémoire: 256MB RAMou supérieur/ 512 MB RAM ou supérieur (Windows Vista)
- Windows Vista/XP/2000

Применение



..... 300Mbps, share multimedia throughout the house

2. Порядок установки

Это важно! Не получив необходимого указания, НЕ устанавливайте в компьютере PC-Карт.

Windows Vista

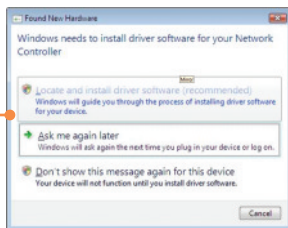
1. Установите **CD-ROM-диск со служебной программой и драйвером** в дисковод CD-ROM компьютера и выберите **Install Driver & Utility**.



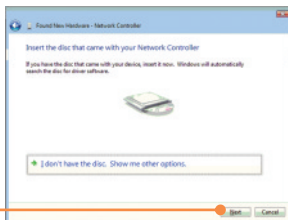
2. Плотно задвиньте адаптер в свободное гнездо Express Card ПК ноутбука.



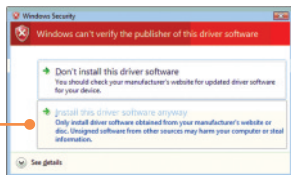
3. Выберите **Найти и установить драйвер** (рекомендуется).



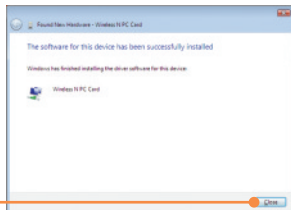
4. Щелкните по кнопке **Далее**.



5. Выберите **Все равно установить драйвер.**



6. Нажмите на кнопку **Закрыть.**



Windows XP/2000

1. Установите **CD-ROM-диск со служебной программой и драйвером** в дисковод CD-ROM компьютера и выберите **Install Driver & Utility**.



2. Следуйте указаниям **Мастера InstallShield.**

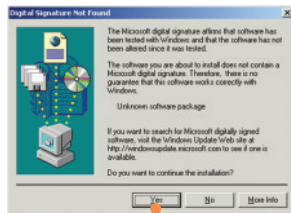
Windows XP



3. Щелкните по кнопке **Все равно продолжить (Continue Anyway)**.

4. Щелкните по кнопке **Завершить (Finish)**.

Windows 2000



3. Щелкните по кнопке **Да (Yes)**. Далее перейдите к шагу 5.

Примечание: Ознакомьтесь с порядком установки оборудования в руководстве пользователя своего компьютера.

5. Плотно задвиньте адаптер в свободное гнездо Express Card ПК ноутбука.

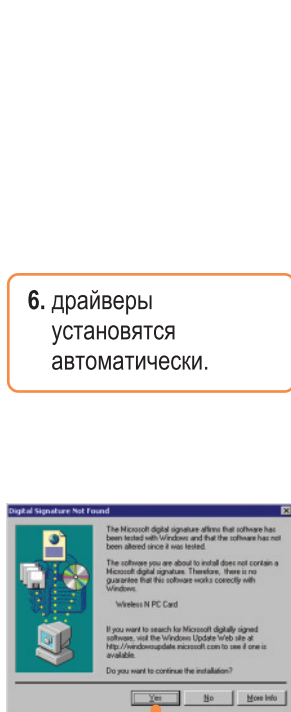


Windows XP

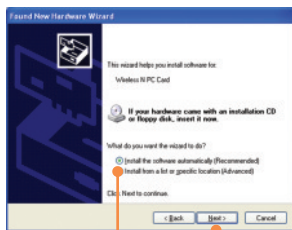


6. Появится Мастер установки нового оборудования. Выберите **Нет** и щелкните по кнопке **Далее**.

Windows 2000



6. драйверы установятся автоматически.

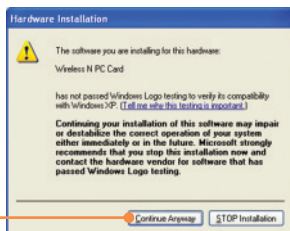


7. Выберите **Установить программное обеспечение автоматически (Install the software automatically)** и щелкните по кнопке **Далее (Next)**.

7. Нажмите на кнопку **Да**. Установка драйвера завершена. Далее перейдите к разделу 3.

Windows XP

8. Щелкните по кнопке **Все равно продолжить (Continue Anyway)**.



9. Щелкните по кнопке **Завершить (Finish)**.

Установка завершена.

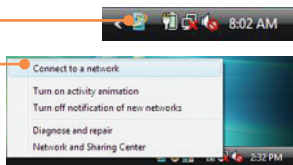
Зарегистрируйте свой продукт

Для того, чтобы воспользоваться сервисным обслуживанием и поддержкой на высшем уровне, предлагаем вам зарегистрировать свой продукт в режиме онлайн здесь: www.trendnet.com/register
Благодарим Вас за то, что Вы выбрали TRENDnet

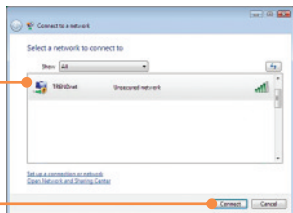
Windows Vista

Подключение к небезопасной беспроводной сети

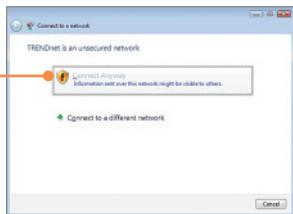
1. В нижнем правом углу экрана правой кнопкой мыши выберите значок соединения по беспроводной сети и выберите **Connect to a network** (Подключиться к сети).



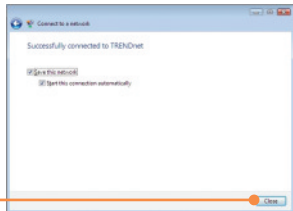
2. Выберите нужную сеть и нажмите по кнопку **Connect** (Подключиться).



3. Выберите **Все равно подключиться**.



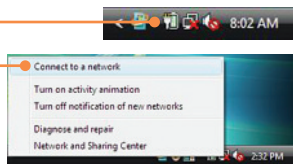
4. Нажмите на кнопку **Закрыть**.



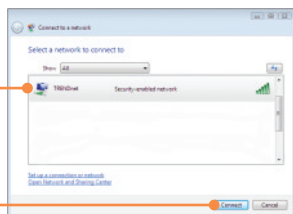
Подключение к безопасной беспроводной сети (WEP и WPA-PSK)

Примечание: Убедитесь в том, что вам известен ключ шифрования для беспроводного соединения перед дальнейшими действиями. Если Вы не уверены, обратитесь к сетевому администратору или войдите в систему своего беспроводного маршрутизатора.

1. В нижнем правом углу экрана правой кнопкой мыши выберите значок соединения по беспроводной сети и выберите **Connect to a network** (Подключиться к сети).



2. Выберите нужную сеть и нажмите по кнопку **Connect** (Подключиться).



3. Введите ключ безопасности и нажмите на кнопку **Подключиться**.

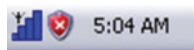


4. Нажмите на кнопку **Заккрыть**.



Windows XP/2000

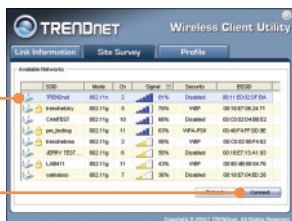
1. Двойным щелчком выберите в системной области значок беспроводной связи с компьютером.



2. Щелкните по **Обзор сайта (Site Survey)**.



3. Выберите сетевой идентификатор (SSID), соответствующий вашей точке доступа, и щелкните по кнопке **Далее (Connect)**.



Настройка беспроводной конфигурации выполнена

Подробнее о конфигурировании устройства TEW-642EC и дополнительных настройках можно узнать в разделе «Поиск и устранение неисправностей» руководства пользователя на CD-ROM-диске или на веб-сайте Trendnet по адресу <http://www.trendnet.com>.

Q1: I inserted the Utility & Driver CD-ROM into my computer's CD-ROM Drive and the installation menu does not appear automatically. What should I do?

A1: If the window does not appear automatically, click **Start**, click **Run**, and type **D:\autorun** where "**D**" in "**D:\autorun.exe**" is the letter assigned to your CD-ROM Drive, and then press the ENTER key on your keyboard.

Q2: I completed all the steps in the quick installation guide, but my Wireless Adapter is not connecting to my access point. What should I do?

A2: First, verify that the Network Name (**SSID**) matches your wireless router or access point's Network Name (**SSID**). Second, please check with your network administrator for security key in order to access a secured wireless access point or router. Please refer to the User's Guide for more information regarding wireless network security. Third, check your TCP/IP properties to ensure that Obtain an IP address automatically is selected. Fourth, double-click the Wireless Client Utility icon, click Site Survey and then click Refresh to check and see if there are any available wireless networks listed.

Q3: Windows is unable to recognize my hardware. What should I do?

A3: Make sure your computer meets the minimum requirements as specified in Section 1 of this quick installation guide. Also, you must complete the installation of the wireless configuration utility (as described in Section 2) Before installing the Wireless Adapter. Lastly, move the Wireless Adapter to a different Express card on your computer.

Q4: I cannot open the wireless configuration utility. What should I do?

A4: Access your device manager to make sure the adapter is installed properly. If you see a networking device with a yellow question mark or exclamation point, you will need to reinstall the device and/or the drivers. To access your device manager, right-click **My Computer**, click **Properties**, under the **Hardware** tab click **Device Manager**.

If you still encounter problems or have any questions regarding the TEW-642PC, please refer to the User's Guide included on the Utility & Driver CD-ROM or contact TRENDnet's Technical Support Department.

Certifications

This equipment has been tested and found to comply with FCC and CE Rules.

Operation is subject to the following two conditions:

- (1) This device may not cause harmful interference.
- (2) This device must accept any interference received. Including interference that may cause undesired operation.



Waste electrical and electronic products must not be disposed of with household waste. Please recycle where facilities exist. Check with your Local Authority or Retailer for recycling advice.



NOTE: THE MANUFACTURER IS NOT RESPONSIBLE FOR ANY RADIO OR TV INTERFERENCE CAUSED BY UNAUTHORIZED MODIFICATIONS TO THIS EQUIPMENT. SUCH MODIFICATIONS COULD VOID THE USER'S AUTHORITY TO OPERATE THE EQUIPMENT.

ADVERTENCIA

En todos nuestros equipos se mencionan claramente las características del adaptador de alimentación necesario para su funcionamiento. El uso de un adaptador distinto al mencionado puede producir daños físicos y/o daños al equipo conectado. El adaptador de alimentación debe operar con voltaje y frecuencia de la energía eléctrica domiciliar existente en el país o zona de instalación.



TRENDnet[®]

Customer Support

Visit www.trendnet.com/support

Email:

support@trendnet.com



Europe (Germany • France • Italy • Spain • Switzerland • UK)

Toll Free Telephone: +00800 60 76 76 67

English/Espanol - 24/7

Worldwide

Telephone: +(31) (0) 20 504 05 35

English/Espanol - 24/7

Product Warranty Registration

Please take a moment to register your product online.

Go to TRENDnet's website at <http://www.trendnet.com/register>

TRENDnet[®]

20675 Manhattan Place
Torrance, CA 90501
USA