



Guide d'installation rapide
Quick Installation Guide



TEW-638APB

H/W: V2

Table des matières

Français	1
1. Avant propos	1
2. Installation du matériel	2
English	8
1. Before You Start	8
2. Hardware Installation	9
Dépannage	15
Troubleshooting	16



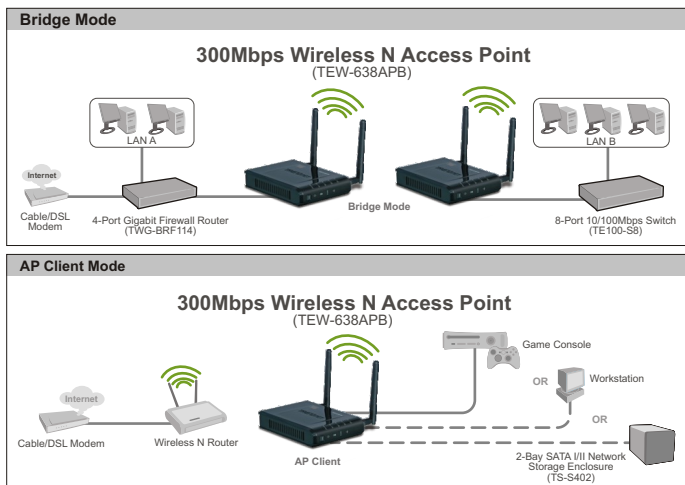
Contenu de l'emballage

- TEW-638APB
- Guide de l'utilisateur sur CD-ROM
- Guide d'installation rapide
- Adaptateur secteur (12V DC, 1A)
- 1 câble Ethernet RJ-45

Configuration du système

- Un navigateur Internet tel Internet Explorer (6 ou plus recent)
- Un ordinateur avec un adaptateur réseau ou un adaptateur sans fil operationnel
- Un routeur avec un port réseau LAN disponible
- Un câble réseau RJ-45

Application



2. Installation du matériel

Remarque :

- 1: Déterminez un endroit idéal pour le Point d'accès. Le meilleur endroit se trouve généralement au centre de votre réseau sans fil.
- 2: Désactivez tous les programmes d'antivirus et de pare-feu avant de débiter l'installation du matériel

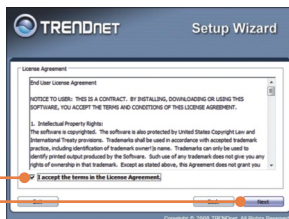
Utilisateurs Windows

1. Insérez le CD-ROM le pilote.

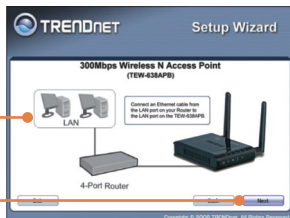
2. Cliquez sur **Run Setup.exe**
(Windows Vista uniquement).

3. Cliquez suivant sur **Assistant d'installation**.

4. Cliquez sur **"I accept the terms in the license agreement"** (J'accepte les termes du contrat de licence), et cliquez sur **"Next" (Suivant)**.



5. Branchez le câble RJ-45 fourni entre un port LAN de votre routeur et le port LAN du TEW-638APB. Cliquez sur **Next** (Suivant).

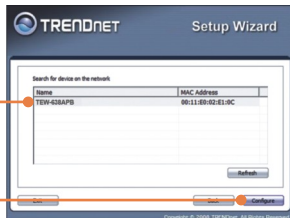


6. Branchez un câble RJ-45 entre un port LAN de votre routeur et le port Ethernet de votre ordinateur.

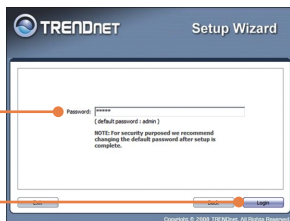
7. Branchez l'adaptateur AC au point d'accès et à une prise de courant et cliquez sur **Next** (Suivant).



8. Sélectionnez le TEW-638APB dans la liste et cliquez sur **Configure** (Configurer).

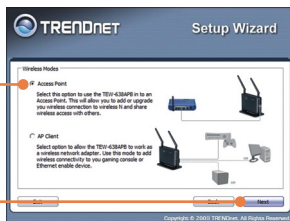


9. Indiquez le mot de passe et cliquez sur **“Login”**. Par défaut, le mot de passe est **admin**.

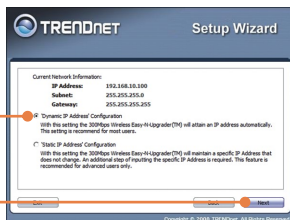


10. Sélectionnez **Access Point** (Point d'accès) et cliquez sur **Next** (Suivant).

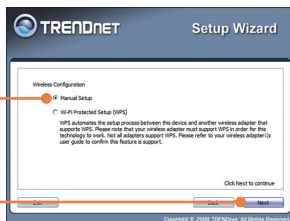
Remarque : Pour le paramétrage du PA client, veuillez consulter le guide de l'utilisateur pour procéder étape par étape. Le guide de l'utilisateur se trouve sur le CD-ROM du produit.



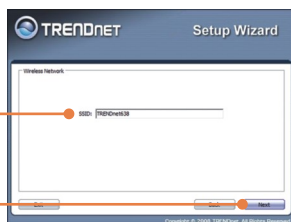
11. Sélectionnez **Dynamic IP Address Configuration** (Configuration de l'adresse IP dynamique) et cliquez sur **Configure** (Configurer).



12. Sélectionnez **“Manual setup”** (Installation manuelle) et cliquez sur **“Next”** (Suivant).



13. Indiquez une SSID et cliquez sur “Next” (Suivant). Le SSIS par défaut est **TRENDnet638**.



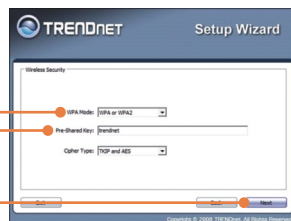
14. Sélectionnez le **Mode sans fil** désiré et cliquez sur **Next** (Suivant).



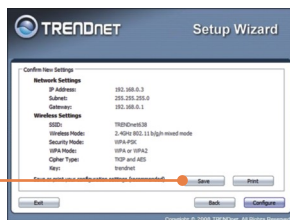
15. Sélectionnez un mode de sécurisation et cliquez sur “Next” (Suivant) (l'exemple indiqué concerne le WPA-PSK).



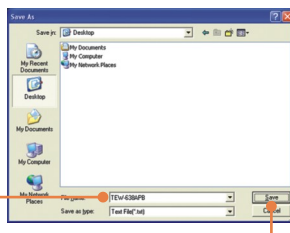
16. Sélectionnez le mode **WPA** désiré, saisissez les caractères de votre clé pré-partagée, conservez **Cipher Type** comme **TKIP et AES** et cliquez sur **Next** (Suivant). Pour le WPA-PSK ou le WPA2-PSK, la clé pré-partagée doit comprendre entre 8 et 63 caractères ASCII ou 64 caractères HEX. Assurez-vous de noter la clé pré-partagée.



17. Cliquez sur **“Save”** (optionnel).



18. Nommez le fichier, et cliquez sur **“Save”** (Enregistrer) (optionnel).



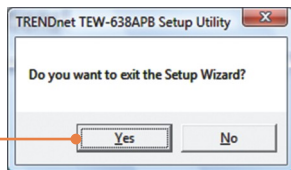
19. Cliquez sur **Confirm** (Confirmer) pour appliquer les paramètres.



20. Cliquez sur **“Exit”**.



21. Cliquez sur “Yes” (Oui) pour sortir).



Remarque: Pour brancher un ordinateur sans fil au TEW-638APB, consultez la Question 1 de la partie Dépannage.

L'installation est maintenant complète.

Si vous désirez des informations détaillées sur la configuration et les paramètres avancés du **TEW-638APB**, veuillez consulter la rubrique Dépannage, le guide de l'utilisateur sur CD-ROM ou le site Internet de Trendnet sur <http://www.trendnet.com>.

Enregistrez votre produit

Afin d'être sûr de recevoir le meilleur niveau de service clientèle et le meilleur support possibles, veuillez prendre le temps d'enregistrer votre produit en ligne sur:

www.trendnet.com/register

Nous vous remercions d'avoir choisi Trendnet

1. Before You Start



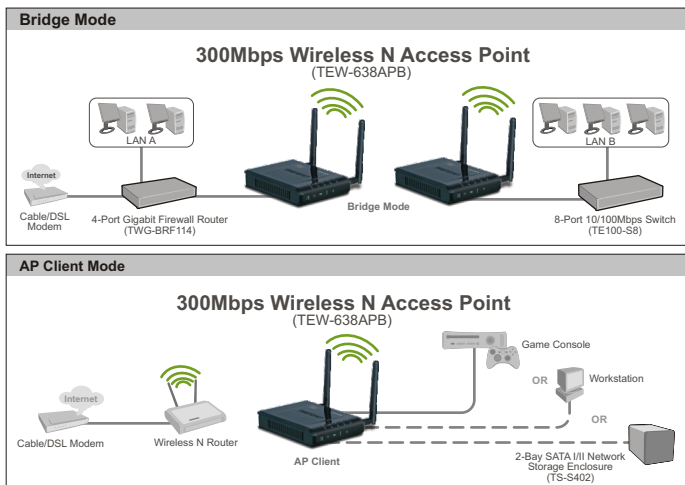
Package Contents

- TEW-638APB
- User's Guide CD-ROM
- Multi-Language Quick Installation Guide
- AC Power Adapter (12V DC, 1A)
- 1 RJ-45 cable

Installation Requirements

- Web Browser: Internet Explorer (6 or higher)
- A computer with a network adapter or wireless adapter properly installed.
- A router with an available network LAN port
- A RJ-45 network cable

Application



2. Hardware Installation

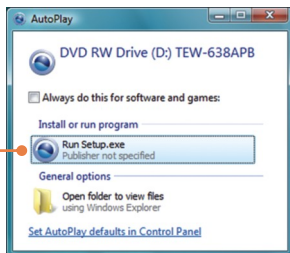
Note:

- 1: Locate an optimum location for the Access Point. The best place for the Access Point is usually at the center of your wireless network.
- 2: Disable any anti-virus and firewall programs before starting hardware installation.

For Windows Users

1. Insert Driver CD-ROM.

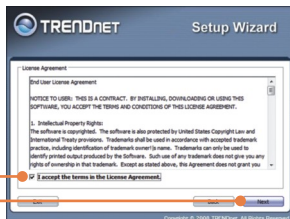
2. Click **Run Setup.exe** (Windows Vista only)



3. Click **Setup Wizard**.



4. Click **I accept the terms in the License Agreement** and then click **Next**.



5. Connect the provided RJ-45 cable from a LAN port on your Router to the LAN port on the TEW-638APB. Then click **Next**.

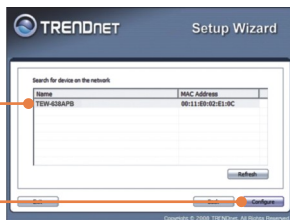


6. Connect a RJ-45 cable from a LAN port on your Router to the Ethernet port on your computer.

7. Connect the AC Power Adapter to the Access Point and then to a power outlet and then click **Next**.



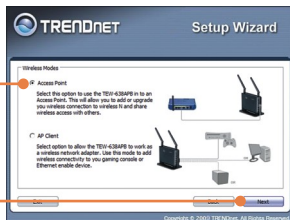
8. Select the TEW-638APB from the list and then click **Configure**.



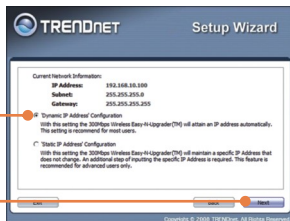
9. Enter a password and then click **Login**. The default password is **admin**.



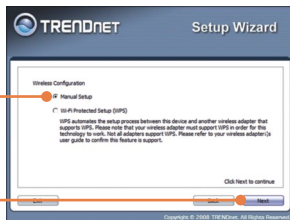
10. Select **Access Point** and then click **Next**.
Note: For AP Client setup, please refer to the User's Guide for step by step instructions. The User's Guide can be found on this product's CD-ROM.



11. Select **Dynamic IP Address Configuration** and then click **Configure**.



12. Select **Manual setup** and then click **Next**.



13. Enter a SSID and then click **Next**.
By default, the SSID is **TRENDnet638**.



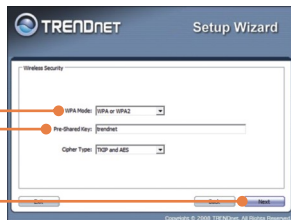
14. Select the desired **Wireless Mode** and then click **Next**.



15. Select a Security Mode and then click **Next** (example shows WPA-PSK).



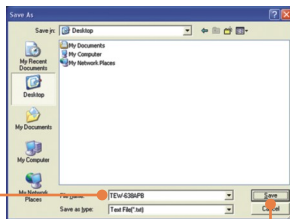
16. Select the desired **WPA** mode, enter characters for your Pre-Shared key, keep **Cipher Type** as **TKIP and AES** and then click **Next**. For WPA-PSK or WPA2-PSK, the Pre-Shared Key must be between 8 and 63 ASCII or 64 HEX characters. Make sure to copy down the Pre-Shared Key.



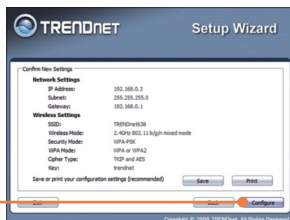
17. Click **Save** (optional).



18. Give the file a name, then click **Save** (optional).



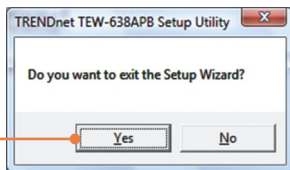
19. Click **Confirm** to apply the settings.



20. Click **Exit**.



21. Click **Yes** to exit.



Note: To connect a wireless computer to the TEW-638APB, refer to Question 1 in the Troubleshooting section.

Your configuration is now complete.

For detailed information regarding the **TEW-638APB's** configuration and advanced settings, please refer to the Troubleshooting section, User's Guide CD-ROM, or TRENDnet's website at <http://www.trendnet.com>.

Register Your Product

To ensure the highest level of customer service and support, please take a moment to register your product Online at: www.trendnet.com/register
Thank you for choosing TRENDnet

Q1: Tous les paramètres sont corrects, mais je n'arrive pas à établir une connexion sans fil avec le point d'accès.

A1: Tout d'abord, vérifiez si le voyant sans fil du point d'accès allumé. Ensuite, éteignez et rallumez le point d'accès. Débranchez l'alimentation du Point d'accès. Attendez 15 secondes et rebranchez l'alimentation. Enfin, contactez le fabricant de votre adaptateur réseau sans fil. Assurez-vous que l'adaptateur réseau sans fil est configuré avec le bon SSID. Le SSID par défaut du point d'accès est **TRENDNET**. Si vous avez activé un cryptage sur le point d'accès, assurez-vous de configurer l'adaptateur réseau sans fil avec le même code pré-partagé.

Q2: Je tente de brancher des adaptateurs sans fil supplémentaires, mais je ne me souviens pas du code de cryptage (du réseau). Que faire ?

A2: Depuis un ordinateur filaire, rendez-vous sur la page de configuration du point d'accès. Cliquez sur **Wireless -> Virtual AP** (sans fil ->PA virtuel). Le code du réseau est repris ici.

Q3: J'ai un adaptateur sans fil qui supporte le paramétrage Wifi Protected Setup (WPS) par bouton. Comment paramétrer le WPS entre le TEW-637AP et mon adaptateur sans fil ?

A3: Tout d'abord, enfoncez le bouton **WPS à l'avant du TEW-637AP** pendant 10 secondes. Ensuite consultez vos adaptateurs sans fil pour les instructions sur le paramétrage du WPS.

Q4: J'ai suivi le Guide d'Installation Rapide et attribué un nouveau mot de passe. Lorsque j'entre dans la configuration du navigateur, un message d'accès erreur apparaît. Que dois-je faire?

R4: Le nom de l'utilisateur par défaut est admin et le mot de passe par défaut est admin. Lorsque vous entrez dans la configuration du navigateur pour la première fois, veuillez-vous assurer que vous avez rentré le nom de l'utilisateur admin . Veuillez ne pas sauter cette étape.

Q5: Comment puis-je configurer le mode AP du TEW-638APB?

R5: Veuillez-vous référer au Guide de l'Utilisateur. Le Guide de l'Utilisateur se trouve sur l'utilité du CD-ROM.

Si vous rencontrez encore des problèmes ou avez des questions concernant le convertisseur **TEW-638APB**, veuillez contacter le service d'assistance technique de TRENDnet.

Q1: All the settings are correct, but I can not make a wireless connection to the Access Point.

A1: First, double check that the wireless LED on the Access Point is lit. Second, power cycle the Access Point. Unplug the power to the Access Point. Wait 15 seconds, then plug the power back in. Third, contact the manufacturer of your wireless network adapter. Make sure the wireless network adapter is configured with the proper SSID. The default SSID of the Access Point is **TRENDnet638**. If you have enabled any encryption on the Access Point, make sure to configure the wireless network adapter with the same Pre-shared key.

Q2: I am trying to connect additional wireless adapters, but I don't remember the encryption (network) key. What should I do?

A2: From a wired computer, log on to the access point configuration page. Click **Wireless -> Security**. The encryption key will be listed here.

Q3: I have a wireless adapter that supports WiFi Protected Setup (WPS) push button setup. How do I setup WPS between the TEW-638APB and my wireless adapter?

A3: First, press on the **WPS** button on the front of the TEW-638APB for 10 seconds. Second, refer to your wireless adapters for instructions on setting up WPS.

Q4: I followed the Quick Installation Guide and setup a new password. When I log in to the browser configuration an access error message appears. What should I do?

A4: The default user name is **admin** and the default password is **admin**. When you log in to the browser configuration for the first time, make sure to enter **admin** for user name. Do not leave the user name field blank.

Q5: How do I configure AP mode on the TEW-638APB?

A5: Please refer to the User Guide. The User Guide is on the Utility CD-ROM drive.

If you still encounter problems or have any questions regarding the **TEW-638APB**, please contact TRENDnet's Technical Support Department.

Déclaration de conformité



Coordonnées du fournisseur:

Nom:

TRENDware International, Inc.

Adresse:

20675 Manhattan Place

Torrance, CA 90501

USA

Détails du produit:

Nom du produit:

300Mbps Wireless N Access Point

Modèle:

TEW-638APB

Nom Commercial:

TRENDnet



Détails standard applicable:

EN 300 328 V1.7.1: 10-2006

EN 301 489-1 V1.8.1: 04-2008

EN 301 489-17 V1.3.2: 04-2008

EN 50385: 2002

EN 60950-1: 2006

Déclaration:

l' appareil est conforme aux exigences essentielles de la directive 1999/5/CE du Parlement européen et du Conseil du 9 mars 1999 concernant les équipements hertziens et les équipements terminaux de télécommunications et la reconnaissance mutuelle de leur conformité.

Je declare par la présente que les produits et appareils mentionnés ci-dessus sont conformes aux standards et aux dispositions des directives.

Sonny Su

Name (Full Name)

March 18, 2009

Date

Director of Technology

Position / Title

Legal Signature

GPL/LGPL General Information

This TRENDnet product includes free software written by third party developers. These codes are subject to the GNU General Public License ("GPL") or GNU Lesser General Public License ("LGPL"). These codes are distributed WITHOUT WARRANTY and are subject to the copyrights of the developers. TRENDnet does not provide technical support for these codes. The details of the GNU GPL and LGPL are included in the product CD-ROM.

Please also go to (<http://www.gnu.org/licenses/gpl.txt>) or (<http://www.gnu.org/licenses/lgpl.txt>) for specific terms of each license.

The source codes are available for download from TRENDnet's web site (http://trendnet.com/downloads/list_gpl.asp) for at least three years from the product shipping date.

You could also request the source codes by contacting TRENDnet.

20675 Manhattan Place, Torrance, CA 90501, USA. Tel: +1-310-961-5500 Fax: +1-310-961-5511

Informations générales GPL/LGPL

Ce produit TRENDnet comprend un logiciel libre écrit par des programmeurs tiers. Ces codes sont sujet à la GNU General Public License ("GPL" Licence publique générale GNU) ou à la GNU Lesser General Public License ("LGPL" Licence publique générale limitée GNU). Ces codes sont distribués SANS GARANTIE et sont sujets aux droits d'auteurs des programmeurs. TRENDnet ne fournit pas d'assistance technique pour ces codes. Les détails concernant les GPL et LGPL GNU sont repris sur le CD-ROM du produit.

Veuillez également vous rendre en (<http://www.gnu.org/licenses/gpl.txt>) ou en (<http://www.gnu.org/licenses/lgpl.txt>) pour les conditions spécifiques de chaque licence.

Les codes source sont disponibles au téléchargement sur le site Internet de TRENDnet web site (http://trendnet.com/downloads/list_gpl.asp) durant au moins 3 ans à partir de la date d'expédition du produit.

Vous pouvez également demander les codes source en contactant TRENDnet.

20675 Manhattan Place, Torrance, CA 90501, USA. Tel: +1-310-961-5500 Fax: +1-310-961-5511

Allgemeine Informationen zu GPL/LGPL

Dieses Produkt enthält die freie Software "netfilter/iptables" (© 2000-2004 netfilter project <http://www.netfilter.org>) und die freie Software "Linux_mtd" (Memory Technology Devices) Implementation (© 2000 David Woodhouse), erstmals integriert in Linux Version 2.4.0-test 3 v. 10.07.2000 (<http://www.kernel.org/pub/linux/kernel/v2.4/old-test-kernels/linux-2.4.0-test3.tar.bz2>), sowie weitere freie Software. Sie haben durch den Erwerb dieses Produktes keinerlei Gewährleistungsansprüche gegen die Berechtigten an der oben genannten Software erworben; weil diese die Software kostenfrei lizenzieren gewähren sie keine Haftung gemäß unten abgedruckten Lizenzbedingungen. Die Software darf von jedermann im Quell- und Objektcode unter Beachtung der Lizenzbedingungen der GNU General Public License Version 2, und GNU Lesser General Public License (LGPL) vervielfältigt, verbreitet und verarbeitet werden. Die Lizenz ist unten im englischsprachigen Originalwortlaut wiedergegeben. Eine nichtoffizielle Übersetzung in die deutsche Sprache finden Sie im Internet unter (<http://www.gnu.de/documents/gpl-2.0.de.html>). Eine allgemeine öffentliche GNU Lizenz befindet sich auch auf der mitgelieferten CD-ROM.

Sie können Quell- und Objektcode der Software für mindestens drei Jahre auf unserer Homepage www.trendnet.com im Downloadbereich (http://trendnet.com/langen/downloads/list_gpl.asp) downloadend. Sofern Sie nicht über die Möglichkeit des Downloads verfügen können Sie bei TRENDnet.

20675 Manhattan Place, Torrance, CA 90501 - U.S.A., Tel.: +1-310-961-5500, Fax: +1-310-961-5511 die Software anfordern.

Información general sobre la GPL/LGPL

Este producto de TRENDnet incluye un programa gratuito desarrollado por terceros. Estos códigos están sujetos a la Licencia pública general de GNU ("GPL") o la Licencia pública general limitada de GNU ("LGPL"). Estos códigos son distribuidos SIN GARANTÍA y están sujetos a las leyes de propiedad intelectual de sus desarrolladores. TRENDnet no ofrece servicio técnico para estos códigos. Los detalles sobre las licencias GPL y LGPL de GNU se incluyen en el CD-ROM del producto.

Consulte también el (<http://www.gnu.org/licenses/gpl.txt>) ó el (<http://www.gnu.org/licenses/lgpl.txt>) para ver las cláusulas específicas de cada licencia.

Los códigos fuentes están disponibles para ser descargados del sitio Web de TRENDnet

(http://trendnet.com/downloads/list_gpl.asp) durante por lo menos tres años a partir de la fecha de envío del producto.

También puede solicitar el código fuente llamando a TRENDnet.

20675 Manhattan Place, Torrance, CA 90501, USA. Tel: +1-310-961-5500 Fax: +1-310-961-5511

Общая информация о лицензиях GPL/LGPL

В состав данного продукта TRENDnet входит бесплатное программное обеспечение, написанное сторонними разработчиками. Это ПО распространяется на условиях лицензий GNU General Public License ("GPL") или GNU Lesser General Public License ("LGPL"). Программы распространяются БЕЗ ГАРАНТИИ и охраняются авторскими правами разработчиков. TRENDnet не оказывает техническую поддержку этого программного обеспечения. Подробное описание лицензий GNU GPL и LGPL можно найти на компакт-диске, прилагаемом к продукту.

В пункте (<http://www.gnu.org/licenses/gpl.txt>) и (<http://www.gnu.org/licenses/lgpl.txt>) изложены конкретные условия каждой из лицензий.

Исходный код программ доступен для загрузки с веб-сайта TRENDnet (http://trendnet.com/downloads/list_gpl.asp) в течение, как минимум, трех лет со дня поставки продукта.

Кроме того, исходный код можно запросить по адресу TRENDnet.

20675 Manhattan Place, Torrance, CA 90501, USA. Tel: +1-310-961-5500 Fax: +1-310-961-5511

GPL/LGPL inform aoes Gerais

Este produto TRENDnet inclui software gratuito desenvolvido por terceiros. Estes c digos est o sujeitos ao GPL (GNU General Public License) ou ao LGPL (GNU Lesser General Public License). Estes c digos s o distribuidos SEM GARANTIA e est o sujeitos aos direitos autorais dos desenvolvedores. TRENDnet n o presta suporte t cnico a estes c digos. Os detalhes do GNU GPL e do LGPL est o no CD-ROM do produto.

Favor acessar <http://www.gnu.org/licenses/gpl.txt> ou <http://www.gnu.org/licenses/lgpl.txt> para os termos espec ficos de cada licena.

Os c digos fonte est o dispon veis para download no site da TRENDnet (http://trendnet.com/langen/downloads/list_gpl.asp) por pelo menos tr s anos da data de embarque do produto.

Voc  tamb m pode solicitar os c digos fonte contactando TRENDnet, 20675 Manhattan Place, Torrance, CA 90501, USA. Tel: +1-310-961-5500, Fax: +1-310-961-5511.

GPL/LGPL  ldinformatsioon

See TRENDneti toode sisaldab vaba tarkvara, mis on kirjutatud kolmanda osapoole poolt. Koodid on allutatud GNU (General Public License)  ldise Avaliku Litsentsi (GPL) v i GNU (Lesser General Public License) ("LGPL") V hem  ldine Avalik Litsentsiga. Koode vahendatakse ILMA GARANTIITA ja need on allutatud arendajate poolt. TRENDnet ei anna koodidele tehnilist tuge. Detailsemat infot GNU GPL ja LGPL kohta leiate toote CD-ROMil. Infot m lema litsentsi spetsiifiliste terminite kohta leiate (<http://www.gnu.org/licenses/gpl.txt>) v i (<http://www.gnu.org/licenses/lgpl.txt>).

Infot m lema litsentsi spetsiifiliste terminite kohta leiate (<http://www.gnu.org/licenses/gpl.txt>) v i

(<http://www.gnu.org/licenses/lgpl.txt>). L htekoodi on v imalik alla laadida TRENDneti kodulehelt

(http://trendnet.com/langen/downloads/list_gpl.asp) kolme aasta jooksul alates toote k ttesaamise kuup evast.

Samuti v ite l htekoodi paluda TRENDneti'lt, 20675 Manhattan Place, Torrance, CA 90501, USA. Tel: +1-310-961-5500, Fax: +1-310-961-5511.

Certifications

This equipment has been tested and found to comply with FCC and CE Rules.

Operation is subject to the following two conditions:

- (1) This device may not cause harmful interference.
- (2) This device must accept any interference received. Including interference that may cause undesired operation.



Waste electrical and electronic products must not be disposed of with household waste. Please recycle where facilities exist. Check with you Local Authority or Retailer for recycling advice.



NOTE: THE MANUFACTURER IS NOT RESPONSIBLE FOR ANY RADIO OR TV INTERFERENCE CAUSED BY UNAUTHORIZED MODIFICATIONS TO THIS EQUIPMENT. SUCH MODIFICATIONS COULD VOID THE USER'S AUTHORITY TO OPERATE THE EQUIPMENT.

ADVERTENCIA

En todos nuestros equipos se mencionan claramente las caracter sticas del adaptador de alimentaci n necesario para su funcionamiento. El uso de un adaptador distinto al mencionado puede producir da os f sicos y/o da os al equipo conectado. El adaptador de alimentaci n debe operar con voltaje y frecuencia de la energ a el ctrica domiciliar existente en el pa s o zona de instalaci n.



TRENDnet®

Product Warranty Registration

Please take a moment to register your product online.
Go to TRENDnet's website at <http://www.trendnet.com/register>

TRENDnet®

20675 Manhattan Place
Torrance, CA 90501
USA