



Lühike paigaldusjuhend



TEW-638APB

H/W: V2

Eesti	1
1. Enne alustamist	1
2. Riistvara paigaldamine	2
Tõrkeotsing	8

1. Enne alustamist



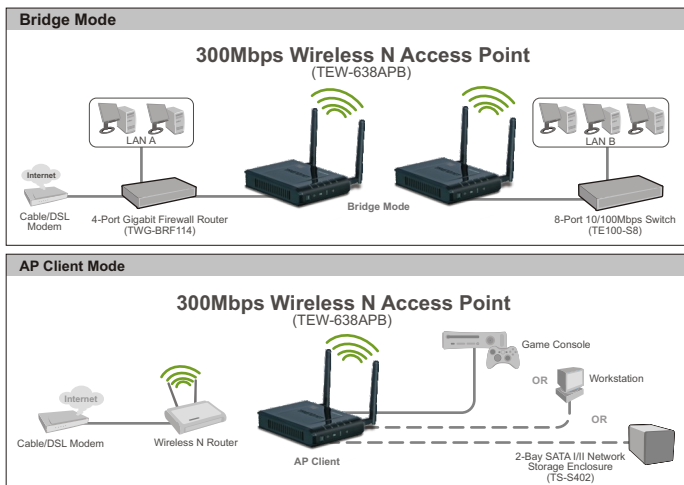
Pakendi sisu

- TEW-638APB
- Kasutusjuhend CD-plaadil
- Mitmekeelne lühike paigaldusjuhend
- AC toiteplokk (12V DC, 1A)
- 1 RJ-45 kaabel

Minimaalsed nõuded süsteemile

- Veebibrauser: Internet Explorer (6 või uuem)
- Korralikult paigaldatud võrgukaardi või traadita adapteriga arvuti.
- Vaba LAN-pordiga ruuter.
- A RJ-45 võrgukaabel.

Rakendus



2. Riistvara paigaldamine

Märkus:

- 1: Leidke Access Pointile optimaalne asukoht. Tavaliselt on Access Pointile parim koht traadita arvutivõrgu keskel. Seadistades TEW-638APB`d, ühendage arvuti sama ruuteri külge.
- 2: Enne paigaldamist blokeerige mistahes viirusetõrje ja tulemüüriprogramm.

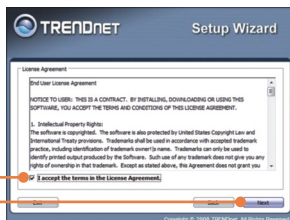
Windowsi kasutajatele

1. Sisestage draiveri CD-ROM.

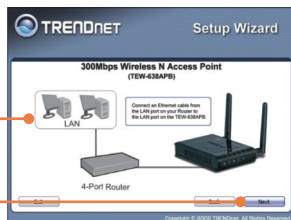
2. Klõikige **Run Setup.exe** (ainult Windows Vista puhul)

3. Klõikige **Setup Wizard**.

4. Klõikige **I accept the terms in the License Agreement** ja seejärel klõikige **Next**.



5. Ühendage kaasasolev RJ-45 kaabel oma ruuteri LAN pordist TEW-638APB LAN porti. Seejärel klikkige **Next**.

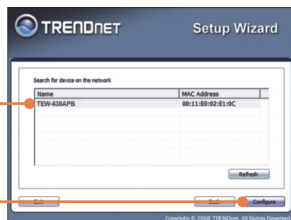


6. Ühendage RJ-45 kaabel oma ruuteri LAN pordist arvuti Etherneti porti.

7. Ühendage AC toiteplokk access pointiga, siis pistke seinakontakti ja seejärel klikkige **Next**.



8. Valige loetelust TEW-638APB ja seejärel klikkige **Configure**.



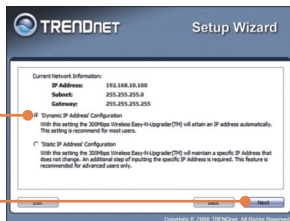
9. Sisestage **salasõna** ja seejärel klõpsake **Login**. Vaikimisi on salasõna **admin**.



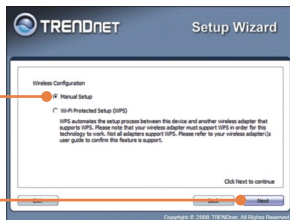
10. Valige **Access Point** ja seejärel klõpsake **Next**.
Märkus: AP Client paigaldamise kohta vaadake, palun, kasutusjuhendi juhiseid. Kasutusjuhendi leiote toote CD-ROMilt.



11. Valige **Dynamic IP Address Configuration** ja seejärel klõpsake **Configure**.



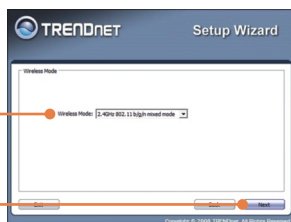
12. Valige **Manual setup** ja seejärel klõpsake **Next**.



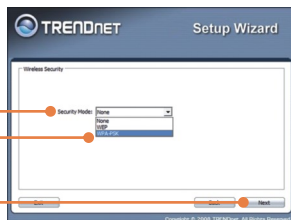
13. Sisestage SSID ja seejärel klikkige **Next**. Vaikimisi on SSID **TRENDnet638**.



14. Valige soovitud **Wireless Mode** ja seejärel klikkige **Next**.



15. Valige Security Mode ja seejärel klikkige **Next** (näites on WPA-PSK).



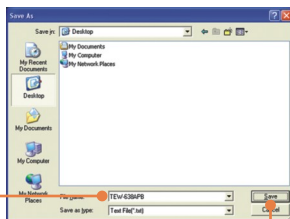
16. Valige sobiv **WPA** mode, sisestage oma Pre-Shared key märgid, hoidke **Cipher Type** **TKIP and AES**´ina ja seejärel klikkige **Next**. WPA-PSK või WPA2-PSK korral peab Pre-Shared Key jääma 8 ja 63 ASCII või 64 HEX märgi vahele. Märkige kindlasti Pre-Shared Key üles.



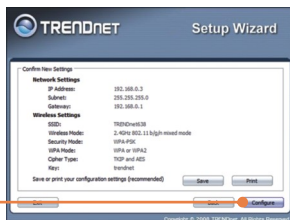
17. Klõkkige **Save** (vabal valikul).



18. Andke failile nimi, seejärel klõkkige **Save** (vabal valikul).



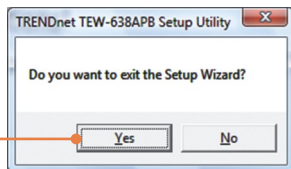
19. Klõkkige seadete kinnitamiseks **Confirm**.



20. Klõkkige **Exit**.



21. Väljumiseks klõikige **Yes**.



Märkus: Traadita arvuti ühendamise kohta TEW-638APB`iga vaadake Tõrkeotsingu osast küsimust 1.

Paigaldamine on lõppenud.

Täpsemat teavet **TEW-638APB** seadistamise ja edasijõudnud valikute kohta leiate käsiraamatust Easy Go CD-plaadilt või TRENDneti veebilehelt www.trendnet.com

Teie seadmete registreerimine

Et kindlustada teid parima teeninduse ja toega, palun leidke moment, et registreerida teie toode OnLines - www.Trendnet.com/register
Täname, et te valisite TRENDnet'i.

K1: Kõik seadistused on õiged, aga ma ei saa siiski Access Pointiga traadita ühendust.

V1: Esiteks, Esiteks, kontrollige, et Access Pointil põlevad wireless tuled. Teiseks, tõmmake Access Pointil toide välja. Oodake 15 sekundit, seejärel pistke toide taha tagasi. Kolmandaks, võtke ühendust oma traadita võrgukaardi tootjaga. Veenduge, et traadita võrgukaart on seadistatud õige SSID`iga. Vaikimisi Access Pointi SSID on TRENDnet638. Kui teil on Access Pointil krüpteerimine lubatud, seadistage traadita võrgukaart sama Pre-shared key`iga.

K2: Ma proovin ühendada traadita lisaadapterit, aga ei mäleta encryption (võrgu) key. Mida ma peaksin tegema?

V2: Logige traatühendusega arvutist Access Pointi seadistuselehele. Klõkkige Wireless -> Security. Encryption key on seal loetelus.

K3: Mul on traadita adapter, mis võimaldab kasutada WiFi Protected Setup (WPS) kiirklahve. Kuidas ma saan paigaldada WPS`i TEW-638APB ja traadita adapteri vahele?

V3: Esiteks, vajutage WPS TEW-638APB esipaneelil olevat nuppu 10 sekundit. Teiseks, WPS`i häälestamise kohta vaadake lisainformatsiooni traadita adapteri kasutusjuhendist.

K4: Ma järgisin lühikest paigaldusjuhendit ja panin uue salasõna. Kui ma login brauseri seadistusse sisse, ilmub ekraanile veateade. Mida ma peaksin tegema?

V4: Vaikimisi on kasutajanimi admin. Vaikimisi seadetes salasõna puudub. Kui Te logite brauseri seadistusse esimest korda sisse, ärge unustage sisestada kasutajanimena admin. Ärge jätke kasutajanime välja tühjaks.

K5: Kuidas ma saan seadistada TEW-638APB AP mode`i?

V5: Palun vaadake kasutusjuhendist. Kasutusjuhend asub utiliidi CD-ROMil.

Kui teil endiselt esineb probleeme või on küsimusi **TEW-638APB** kohta, lugege lisateavet kasutusjuhendist draiveri ja utiliidi CD-plaadilt (inglise keeles) või võtke ühendust TRENDneti tehnilise toe osakonnaga

GPL/LGPL General Information

This TRENDnet product includes free software written by third party developers. These codes are subject to the GNU General Public License ("GPL") or GNU Lesser General Public License ("LGPL"). These codes are distributed WITHOUT WARRANTY and are subject to the copyrights of the developers. TRENDnet does not provide technical support for these codes. The details of the GNU GPL and LGPL are included in the product CD-ROM.

Please also go to (<http://www.gnu.org/licenses/gpl.txt>) or (<http://www.gnu.org/licenses/lgpl.txt>) for specific terms of each license.

The source codes are available for download from TRENDnet's web site (http://trendnet.com/downloads/list_gpl.asp) for at least three years from the product shipping date.

You could also request the source codes by contacting TRENDnet.

20675 Manhattan Place, Torrance, CA 90501, USA. Tel: +1-310-961-5500 Fax: +1-310-961-5511

Informations générales GPL/LGPL

Ce produit TRENDnet comprend un logiciel libre écrit par des programmeurs tiers. Ces codes sont sujet à la GNU General Public License ("GPL" Licence publique générale GNU) ou à la GNU Lesser General Public License ("LGPL" Licence publique générale limitée GNU). Ces codes sont distribués SANS GARANTIE et sont sujets aux droits d'auteurs des programmeurs. TRENDnet ne fournit pas d'assistance technique pour ces codes. Les détails concernant les GPL et LGPL GNU sont repris sur le CD-ROM du produit.

Veuillez également vous rendre en (<http://www.gnu.org/licenses/gpl.txt>) ou en (<http://www.gnu.org/licenses/lgpl.txt>) pour les conditions spécifiques de chaque licence.

Les codes source sont disponibles au téléchargement sur le site Internet de TRENDnet web site (http://trendnet.com/downloads/list_gpl.asp) durant au moins 3 ans à partir de la date d'expédition du produit.

Vous pouvez également demander les codes source en contactant TRENDnet.

20675 Manhattan Place, Torrance, CA 90501, USA. Tel: +1-310-961-5500 Fax: +1-310-961-5511

Allgemeine Informationen zu GPL/LGPL

Dieses Produkt enthält die freie Software "netfilter/iptables" (© 2000-2004 netfilter project <http://www.netfilter.org>) und die freie Software "Linux_mtd" (Memory Technology Devices) Implementation (© 2000 David Woodhouse), erstmals integriert in Linux Version 2.4.0-test 3 v. 10.07.2000 (<http://www.kernel.org/pub/linux/kernel/v2.4/old-test-kernels/linux-2.4.0-test3.tar.bz2>), sowie weitere freie Software. Sie haben durch den Erwerb dieses Produktes keinerlei Gewährleistungsansprüche gegen die Berechtigten an der oben genannten Software erworben; weil diese die Software kostenfrei lizenzieren gewähren sie keine Haftung gemäß unten abgedruckten Lizenzbedingungen. Die Software darf von jedermann im Quell- und Objektcode unter Beachtung der Lizenzbedingungen der GNU General Public License Version 2, und GNU Lesser General Public License (LGPL) vervielfältigt, verbreitet und verarbeitet werden. Die Lizenz ist unten im englischsprachigen Originalwortlaut wiedergegeben. Eine nichtoffizielle Übersetzung in die deutsche Sprache finden Sie im Internet unter (<http://www.gnu.de/documents/gpl-2.0.de.html>). Eine allgemeine öffentliche GNU Lizenz befindet sich auch auf der mitgelieferten CD-ROM.

Sie können Quell- und Objektcode der Software für mindestens drei Jahre auf unserer Homepage www.trendnet.com im Downloadbereich (http://trendnet.com/langen/downloads/list_gpl.asp) downloadend. Sofern Sie nicht über die Möglichkeit des Downloads verfügen können Sie bei TRENDnet.

20675 Manhattan Place, Torrance, CA 90501 - U.S.A., Tel.: +1-310-961-5500, Fax: +1-310-961-5511 die Software anfordern.

Información general sobre la GPL/LGPL

Este producto de TRENDnet incluye un programa gratuito desarrollado por terceros. Estos códigos están sujetos a la Licencia pública general de GNU ("GPL") o la Licencia pública general limitada de GNU ("LGPL"). Estos códigos son distribuidos SIN GARANTÍA y están sujetos a las leyes de propiedad intelectual de sus desarrolladores. TRENDnet no ofrece servicio técnico para estos códigos. Los detalles sobre las licencias GPL y LGPL de GNU se incluyen en el CD-ROM del producto.

Consulte también el (<http://www.gnu.org/licenses/gpl.txt>) ó el (<http://www.gnu.org/licenses/lgpl.txt>) para ver las cláusulas específicas de cada licencia.

Los códigos fuentes están disponibles para ser descargados del sitio Web de TRENDnet

(http://trendnet.com/downloads/list_gpl.asp) durante por lo menos tres años a partir de la fecha de envío del producto.

También puede solicitar el código fuente llamando a TRENDnet.

20675 Manhattan Place, Torrance, CA 90501, USA. Tel: +1-310-961-5500 Fax: +1-310-961-5511

Общая информация о лицензиях GPL/LGPL

В состав данного продукта TRENDnet входит бесплатное программное обеспечение, написанное сторонними разработчиками. Это ПО распространяется на условиях лицензий GNU General Public License ("GPL") или GNU Lesser General Public License ("LGPL"). Программы распространяются БЕЗ ГАРАНТИИ и охраняются авторскими правами разработчиков. TRENDnet не оказывает техническую поддержку этого программного обеспечения. Подробное описание лицензий GNU GPL и LGPL можно найти на компакт-диске, прилагаемом к продукту.

В пункте (<http://www.gnu.org/licenses/gpl.txt>) и (<http://www.gnu.org/licenses/lgpl.txt>) изложены конкретные условия каждой из лицензий.

Исходный код программ доступен для загрузки с веб-сайта TRENDnet (http://trendnet.com/downloads/list_gpl.asp) в течение, как минимум, трех лет со дня поставки продукта.

Кроме того, исходный код можно запросить по адресу TRENDnet.

20675 Manhattan Place, Torrance, CA 90501, USA. Tel: +1-310-961-5500 Fax: +1-310-961-5511

GPL/LGPL informações Gerais

Este produto TRENDnet inclui software gratuito desenvolvido por terceiros. Estes códigos estão sujeitos ao GPL (GNU General Public License) ou ao LGPL (GNU Lesser General Public License). Estes códigos são distribuídos SEM GARANTIA e estão sujeitos aos direitos autorais dos desenvolvedores. TRENDnet não presta suporte técnico a estes códigos. Os detalhes do GNU GPL e do LGPL estão no CD-ROM do produto.

Favor acessar <http://www.gnu.org/licenses/gpl.txt> ou <http://www.gnu.org/licenses/lgpl.txt> para os termos específicos de cada licença.

Os códigos fonte estão disponíveis para download no site da TRENDnet (http://trendnet.com/langen/downloads/list_gpl.asp) por pelo menos três anos da data de embarque do produto.

Você também pode solicitar os códigos fonte contactando TRENDnet, 20675 Manhattan Place, Torrance, CA 90501, USA. Tel: +1-310-961-5500, Fax: +1-310-961-5511.

GPL/LGPL üldinformatsioon

See TRENDneti toode sisaldab vaba tarkvara, mis on kirjutatud kolmanda osapoole poolt. Koodid on allutatud GNU (General Public License) Üldise Avaliku Litsentsi (GPL) või GNU (Lesser General Public License) ("LGPL") Vähem Üldine Avalik Litsentsiga. Koode vahendatakse ILMA GARANTIITA ja need on allutatud arendajate poolt. TRENDnet ei anna koodidele tehnilist tuge. Detailsemat infot GNU GPL ja LGPL kohta leiata toote CD-ROMil. Infot mõlema litsentsi spetsiifiliste terminite kohta leiata (<http://www.gnu.org/licenses/gpl.txt>) või (<http://www.gnu.org/licenses/lgpl.txt>).

Infot mõlema litsentsi spetsiifiliste terminite kohta leiata (<http://www.gnu.org/licenses/gpl.txt>) või (<http://www.gnu.org/licenses/lgpl.txt>). Lähtekoodi on võimalik alla laadida TRENDneti kodulehelt (http://trendnet.com/langen/downloads/list_gpl.asp) kolme aasta jooksul alates toote kättesaamise kuupäevast.

Samuti võite lähtekoodi paluda TRENDneti'lt, 20675 Manhattan Place, Torrance, CA 90501, USA. Tel: +1-310-961-5500, Fax: +1-310-961-5511.

Sertifikaadid:

Seade on testitud ning vastab FCC ja CE reeglitele.

Seade vastab järgmistele tingimustele:

- (1) Seade ei tohi põhjustada ohtlikke häireid.
- (2) Seade peab võtma vastu kõiki signaale, sealhulgas signaale, mis võivad põhjustada soovimatuid häireid seadme töös.



Elektri- ja elektroonikatoodete jäätmeid ei tohi ära visata koos olmejäätkega. Abivahendite olemasolu korral palume ümbertöötlemiseks sorteerida. Jäätmete ümbertöötlemise kohta küsige nõu oma kohalikult jaemüüjalt.



MÄRKUS: TOOTJA EI VASTUTA ÜHEGI TV VÕI RAADIO HÄIRE EEST, MIS ON PÕHJUSTATUD SEADME LUBAMATUST ÜMBEREHITAMISEST. IGASUGUNE ÜMBERMODIFITSEERIMINE TÜHISTAB AUTORIVASTUTUSE SEADMELE.



Product Warranty Registration

Please take a moment to register your product online.
Go to TRENDnet's website at <http://www.trendnet.com/register>

TRENDnet[®]
20675 Manhattan Place
Torrance, CA 90501
USA