



## Quick Installation Guide



**TEW-637AP**

# Table of Contents

Русский .....	1
1. Что нужно сделать в самом начале .....	1
2. Установка оборудования .....	2
Português	
Para Guia de Instalação em Português, favor ver CD.	
Eesti	
Eestikeelse paigaldusjuhendi leiate kaasasolevalt CD-plaadilt.	
Troubleshooting .....	6

# 1. Что нужно сделать в самом начале



## Содержимое упаковки

- TEW-637AP
- Руководство пользователя на диске CD-ROM
- Руководство по быстрой установке
- Адаптер источника питания
- 1 кабель RJ-45 Ethernet

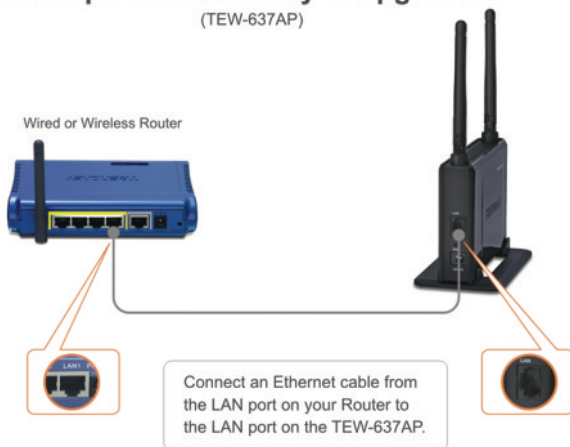
## Требования к установке

- Веб-браузер типа Internet Explorer (6 or higher)
- Компьютер с должным образом установленным сетевым или беспроводным адаптером
- Маршрутизатор с имеющимся сетевым портом ЛС.
- Сетевой кабель RJ-45

## Применение

### 300Mbps Wireless Easy-N-Upgrader™

(TEW-637AP)



## 2. Установка оборудования

**Примечание:** Выберите удобное место для точки доступа. Лучше всего точку доступа расположить в центре своей сети беспроводной связи. Подключите компьютер, на котором конфигурируется точка доступа TEW-637AP, к тому же маршрутизатору. Для настройки конфигурации устройства TEW-637AP рекомендуется использовать подключенный проводами компьютер.

### Пользователям Windows

1. Установите компакт-диск с драйвером в привод компьютера и выберите **Мастер установки**.



2. Отметьте **Я принимаю условия Лицензионного соглашения** и нажмите на кнопку **Далее**.



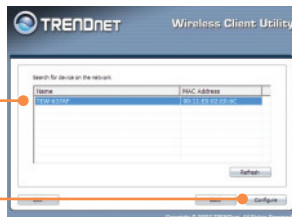
3. Подключите кабель Ethernet от гнезда LAN маршрутизатора к порту LAN устройства TEW-637AP.



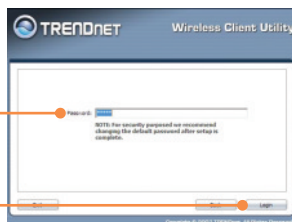
4. Подключите силовой адаптер к точке доступа и сетевой розетке. Затем нажмите на кнопку **Далее**.



5. Выберите the TEW-637AP из списка и нажмите на кнопку **Конфигурировать**.



6. Введите пароль и нажмите на кнопку **Вход**. По умолчанию пароль - **admin**.



7. Устройство TEW-637AP получит IP-адрес автоматически от вашего маршрутизатора. Скопируйте IP-адрес и нажмите на кнопку **Далее**.



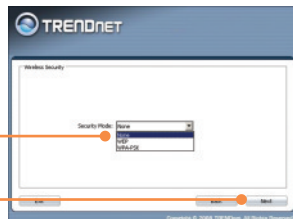
8. Выберите **Ручная настройка** и нажмите на кнопку **Далее**.



9. Введите SSID и нажмите на кнопку **Далее**. По умолчанию SSID таков - **TRENDnet637**.



10. Выберите режим безопасности и нажмите на кнопку **Далее** (в примере показан WPA-PSK).



11. Введите общий ключ и нажмите на кнопку **Далее**. Для WPA-PSK или WPA2-PSK общий ключ должен быть длиной от 8 до 64 символов. Скопируйте ключ шифрования.

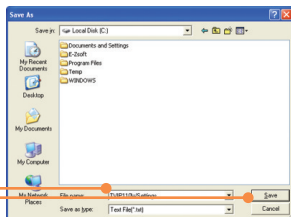


12. Щелкните по кнопке **Save** (выборочно).



**Примечание:** для подключения к устройству TEW-637AP компьютера, связывающегося беспроводным способом, см. Вопрос 1 из раздела Устранение неисправностей

13. Задайте файлу имя и нажмите на кнопку **Сохранить** (выборочно).



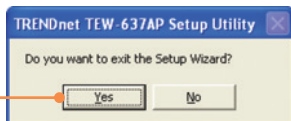
14. Щелкните по кнопке **Next**.



15. Щелкните по кнопке **Exit**.



16. Для выхода нажмите на **Да**.



## Зарегистрируйте свой продукт

Для того, чтобы воспользоваться сервисным обслуживанием и поддержкой на высшем уровне, предлагаем вам зарегистрировать свой продукт в режиме онлайн здесь: <http://www.trendnet.ru/products/registration.php>  
Благодарим Вас за то, что Вы выбрали TRENDnet

**Q1: All the settings are correct, but I can not make a wireless connection to the Access Point.**

**A1:** First, double check that the wireless LED on the Access Point is lit. Second, power cycle the Access Point. Unplug the power to the Access Point. Wait 15 seconds, then plug the power back in. Third, contact the manufacturer of your wireless network adapter. Make sure the wireless network adapter is configured with the proper SSID. The default SSID of the Access Point is **TRENDnet637**. If you have enabled any encryption on the Access Point, make sure to configure the wireless network adapter with the same Pre-shared key.

**Q2: I am trying to connect additional wireless adapters, but I don't remember the encryption (network) key. What should I do?**

**A2:** From a wired computer, log on to the access point configuration page. Click **Wireless -> Security**. The encryption key will be listed here.

**Q3: I have a wireless adapter that supports WiFi Protected Setup (WPS) push button setup. How do I setup WPS between the TEW-637AP and my wireless adapter?**

**A3:** First, press on the **WPS** button on the front of the TEW-637AP for 10 seconds. Second, refer to your wireless adapters for instructions on setting up WPS.

If you still encounter problems or have any questions regarding the **TEW-637AP**, please contact TRENDnet's Technical Support Department.



## Certifications

This equipment has been tested and found to comply with FCC and CE Rules.

Operation is subject to the following two conditions:

- (1) This device may not cause harmful interference.
- (2) This device must accept any interference received. Including interference that may cause undesired operation.



Waste electrical and electronic products must not be disposed of with household waste. Please recycle where facilities exist. Check with you Local Authority or Retailer for recycling advice.



**NOTE:** THE MANUFACTURER IS NOT RESPONSIBLE FOR ANY RADIO OR TV INTERFERENCE CAUSED BY UNAUTHORIZED MODIFICATIONS TO THIS EQUIPMENT. SUCH MODIFICATIONS COULD VOID THE USER'S AUTHORITY TO OPERATE THE EQUIPMENT.

## ADVERTENCIA

En todos nuestros equipos se mencionan claramente las características del adaptador de alimentación necesario para su funcionamiento. El uso de un adaptador distinto al mencionado puede producir daños físicos y/o daños al equipo conectado. El adaptador de alimentación debe operar con voltaje y frecuencia de la energía eléctrica domiciliar existente en el país o zona de instalación.



## TRENDnet Technical Support

US • Canada

24/7 Tech Support

Europe (Germany • France • Italy • Spain • Switzerland • UK)

**Toll Free Telephone:** +00800 60 76 76 67

English/Espanol - 24/7

Worldwide

English/Espanol - 24/7



## Product Warranty Registration

Please take a moment to register your product online.

Go to TRENDnet's website at <http://www.trendnet.com/register>

**TRENDnet**<sup>®</sup>  
20675 Manhattan Place  
Torrance, CA 90501  
USA