



## Quick Installation Guide



**TEW-637AP**

# Table of Contents

Français .....	1
1. Avant propos .....	1
2. Installation du matériel .....	2
Português	
Para Guia de Instalação em Português, favor ver CD.	
Eesti	
Eestikeelse paigaldusjuhendi leiate kaasasolevalt CD-plaadilt.	
Troubleshooting .....	6



## Contenu de l'emballage

- TEW-637AP
- Guide de l'utilisateur sur CD-ROM
- Guide d'installation rapide
- Adaptateur secteur (12V DC, 1A)
- 1 câble Ethernet RJ-45

## Configuration du système

- Un navigateur Internet tel Internet Explorer (6 ou plus recent)
- Un ordinateur avec un adaptateur réseau ou un adaptateur sans fil operationnel
- Un routeur avec un port réseau LAN disponible
- Un câble réseau RJ-45

## Application

### 300Mbps Wireless Easy-N-Upgrader™ (TEW-637AP)

Wired or Wireless Router



Connect an Ethernet cable from the LAN port on your Router to the LAN port on the TEW-637AP.

## 2. Installation du matériel

**Remarque :** Déterminez un endroit idéal pour le Point d'accès. Le meilleur endroit se trouve généralement au centre de votre réseau sans fil. Branchez l'ordinateur en configurant le TEW-637AP au même routeur. Il est recommandé d'utiliser un ordinateur filaire pour configurer le TEW-637AP.

### Utilisateurs Windows

1. Insérez le CD-ROM avec le pilote dans votre ordinateur et cliquez suivant sur **Assistant d'installation**.



2. Cliquez sur **“I accept the terms in the license agreement”** (J'accepte les termes du contrat de licence), et cliquez sur **“Next”** (Suivant).



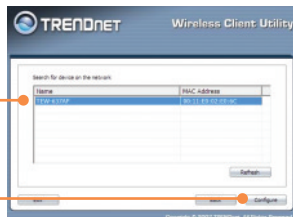
3. Branchez un câble Ethernet entre le port LAN de votre routeur et le port LAN du TEW-637AP.



4. Branchez l'adaptateur AC au point d'accès et à une prise de courant et cliquez sur **“Next”** (Suivant).



5. Sélectionnez le TEW-637AP dans la liste et cliquez sur **“Configurer”** (Configurer).



6. Indiquez le mot de passe et cliquez sur **“Login”**. Par défaut, le mot de passe est **admin**.



7. Le TEW-637AP recevra automatiquement une adresse IP de votre routeur. Notez cette adresse et cliquez sur **“Next”** (Suivant).



8. Sélectionnez **“Manual setup”** (Installation manuelle) et cliquez sur **“Next”** (Suivant).



9. Indiquez une SSID et cliquez sur **“Next”** (Suivant). Le SSIS par défaut est **TRENDnet637**.



10. Sélectionnez un mode de sécurisation et cliquez sur **“Next”** (Suivant) (l'exemple indiqué concerne le WPA-PSK).



11. Indiquer un code pré-partagé et cliquez sur **“Next”** (Suivant). Pour le WPA-PSK le WPA2-PSK, la clé pré-partagée peut se composer de 8 à 64 caractères. Inscrivez la clé de cryptage.

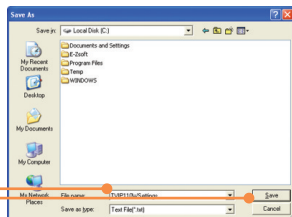


12. Cliquez sur **“Save”** (optionnel).



**Remarque:** Pour brancher un ordinateur sans fil au TEW-637AP, consultez la Question 1 de la partie Dépannage.

13. Nommez le fichier, et cliquez sur **“Save”** (Enregistrer) (optionnel).



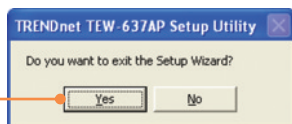
14. Cliquez sur **“Next”**.



15. Cliquez sur **“Exit”**.



16. Cliquez sur **“Yes”** (Oui) pour sortir).



## Register Your Product

To ensure the highest level of customer service and support, please take a moment to register your product Online at: [www.trendnet.com/register](http://www.trendnet.com/register)

Thank you for choosing TRENDnet

**Q1: All the settings are correct, but I can not make a wireless connection to the Access Point.**

**A1:** First, double check that the wireless LED on the Access Point is lit. Second, power cycle the Access Point. Unplug the power to the Access Point. Wait 15 seconds, then plug the power back in. Third, contact the manufacturer of your wireless network adapter. Make sure the wireless network adapter is configured with the proper SSID. The default SSID of the Access Point is **TRENDnet637**. If you have enabled any encryption on the Access Point, make sure to configure the wireless network adapter with the same Pre-shared key.

**Q2: I am trying to connect additional wireless adapters, but I don't remember the encryption (network) key. What should I do?**

**A2:** From a wired computer, log on to the access point configuration page. Click **Wireless -> Security**. The encryption key will be listed here.

**Q3: I have a wireless adapter that supports WiFi Protected Setup (WPS) push button setup. How do I setup WPS between the TEW-637AP and my wireless adapter?**

**A3:** First, press on the **WPS** button on the front of the TEW-637AP for 10 seconds. Second, refer to your wireless adapters for instructions on setting up WPS.

If you still encounter problems or have any questions regarding the **TEW-637AP**, please contact TRENDnet's Technical Support Department.



## Certifications

This equipment has been tested and found to comply with FCC and CE Rules.

Operation is subject to the following two conditions:

- (1) This device may not cause harmful interference.
- (2) This device must accept any interference received. Including interference that may cause undesired operation.



Waste electrical and electronic products must not be disposed of with household waste. Please recycle where facilities exist. Check with you Local Authority or Retailer for recycling advice.



**NOTE:** THE MANUFACTURER IS NOT RESPONSIBLE FOR ANY RADIO OR TV INTERFERENCE CAUSED BY UNAUTHORIZED MODIFICATIONS TO THIS EQUIPMENT. SUCH MODIFICATIONS COULD VOID THE USER'S AUTHORITY TO OPERATE THE EQUIPMENT.

## ADVERTENCIA

En todos nuestros equipos se mencionan claramente las características del adaptador de alimentación necesario para su funcionamiento. El uso de un adaptador distinto al mencionado puede producir daños físicos y/o daños al equipo conectado. El adaptador de alimentación debe operar con voltaje y frecuencia de la energía eléctrica domiciliar existente en el país o zona de instalación.



## TRENDnet Technical Support

US • Canada

24/7 Tech Support

Europe (Germany • France • Italy • Spain • Switzerland • UK)

**Toll Free Telephone:** +00800 60 76 76 67

English/Espanol - 24/7

Worldwide

English/Espanol - 24/7



## Product Warranty Registration

Please take a moment to register your product online.

Go to TRENDnet's website at <http://www.trendnet.com/register>

**TRENDnet**<sup>®</sup>  
20675 Manhattan Place  
Torrance, CA 90501  
USA