



Guia de Instalação Rápida

TEW-635BRM

H/W: V 1

Português	1
1. Antes de Iniciar	1
2. Instalação de Hardware	2
3. Configure o Modem	6
4. Configurando Criptografia	
Troubleshooting	9

1. Antes de Iniciar



Conteúdo da Embalagem

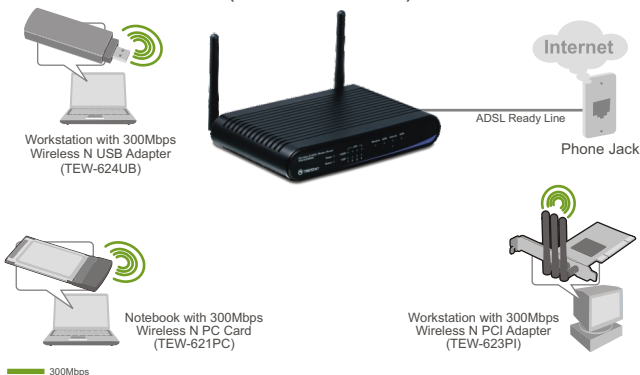
- TEW-635BRM
- CD-ROM com Guia do Usuário
- Guia de Instalação Rápida Multi-Línguas
- Cabo Ethernet RJ-45
- Cabo Telefônico RJ-11
- Adaptador de Tensão AC (12 VDC, 1 A)

Requisitos para Instalação

- Uma conta de internet ADSL em funcionamento
- Computador com adaptador de rede cabeado ou wireless adequadamente instalado
- Web Browser: Internet Explorer (5.5 ou superior)

Aplicação

300Mbps Wireless N ADSL2/2+ Modem Router (TEW-635BRM)



Informações a serem coletadas com seu Provedor de Internet (ISP)

Durante a instalação de seu Roteador Modem ADSL Wireless, o Assistente de Configuração (Setup Wizard) detectará automaticamente o tipo de conexão de seu ISP. Se o roteador não detectar o tipo de conexão de seu ISP, você poderá especificar manualmente o tipo de conexão. Favor verificar com seu ISP o tipo de conexão banda larga DSL e certifique-se de ter todas as informações para um dos tipos de conexão a seguir:

A. Conexão IP Dinâmico

Parâmetros Modem ADSL (VPI ou VCI), se não forem detectados automaticamente. Seu ISP pode requerer que você use um nome particular Hostname ou Domain.

B. Conexão IP Estático ou Fixo

Internet IP Address (Endereço IP Internet): _____. _____. _____. _____. (eg. 215.24.24.129)

Subnet Mask (Máscara Subnet): _____. _____. _____. _____.

Gateway IP Address (Endereço IP Gateway): _____. _____. _____. _____.

Primary DNS (DNS Primário): _____. _____. _____. _____.

Secondary (Secundário): _____. _____. _____. _____.

Parâmetros Modem ADSL (VPI ou VCI), se não forem detectados automaticamente.

C. Conexão IP Dinâmico PPPoE ou PPPoA

Login User Name (Nome Usuário): _____

Password (Senha): _____

Parâmetros Modem ADSL (VPI ou VCI), se não forem detectados automaticamente.

D. Conexão IPoA (IP over ATM) Estático ou Fixo

Internet IP Address (Endereço IP Internet): _____. _____. _____. _____. (eg. 215.24.24.129)

Subnet Mask (Máscara Subnet): _____. _____. _____. _____.

Gateway IP Address (Endereço IP Gateway): _____. _____. _____. _____.

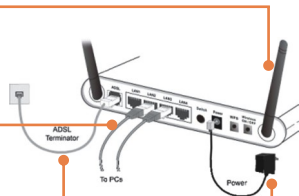
Primary DNS (DNS Primário): _____. _____. _____. _____.

Secondary (Secundário): _____. _____. _____. _____.

Parâmetros Modem ADSL (VPI ou VCI), se não forem detectados automaticamente.

2. Instalação de Hardware

1. Conecte uma das pontas do cabo de rede RJ-45 a uma das portas LAN do TEW-635BRM. Conecte a outra ponta do cabo à porta Ethernet do computador.



2. Conecte uma das pontas do cabo RJ-11 à porta ADSL do TEW-635BRM. Conecte a outra ponta do cabo à tomada de telefone.

3. Conecte o Adaptador de Tensão AC ao TEW-635BRM e então a uma tomada elétrica.

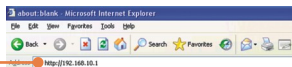
4. Verifique se as seguintes luzes no painel estão acesas: **Power**, **LAN** e **WLAN**. Se não estiverem acesas, pressione **Power ON/OFF** na parte de trás do TEW-635BRM.



3. Configure o Modem

Nota: É recomendado que você configure o Modem a partir de um computador cabeado.

1. Abra seu web browser, digite **http://192.168.10.1** na barra de endereços e então pressione **Enter**.



2. Digite o nome do usuário (User name) e a Senha (Password), e então clique **OK**. Por padrão:

User name: admin
Password: password

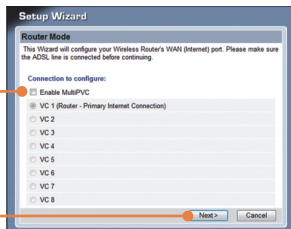
Note: User name e password são sensíveis a maiúsculas e minúsculas.



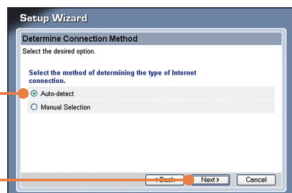
3. Clique **Setup Wizard**. (Assistente de Configuração)



4. Clique **Next (Próximo)**. Se você desejar que o TEW-635BRM to auto detecte automaticamente sua conexão internet, não selecione **Enable MultiPVC (Habilitar MultiPVC)**.



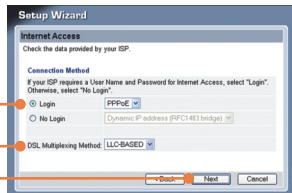
5. Selecione **Auto-detect** (detectar automaticamente), e então clique **Next** (Próximo)..



Nota:

- 1: O exemplo abaixo é para Auto-deteção. Se o Assistente de Configuração não puder detectar automaticamente sua conexão de Internet, selecione **Manual Selection** (Seleção Manual) e entre com a informação usando as informações fornecidas por seu provedor (ISP).
2. No exemplo abaixo, a conexão DSL é PPPoE.

6. Faça as configurações baseadas nas informações fornecidas pelo seu ISP. Então clique **Next** (Próximo).

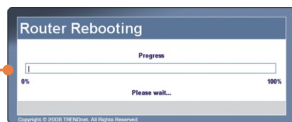


7. Faça as configurações baseadas nas informações fornecidas pelo seu ISP. Então clique **Next** (Próximo).



Nota: Para outros métodos de conexão, siga as instruções na tela depois da Detecção Automática.

8. Favor aguardar o TEW-635BRM reiniciar.



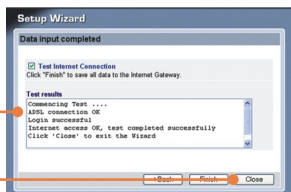
9. Verifique os LEDs e então clique **OK**.



10. Marque **Test Internet Connection** (Testar Conexão de Internet) e então clique **Finish** (Finalizar).



11. Confirme que o teste foi completado com sucesso. Verifique se os LEDs **ADSL** e **Internet** estão acesos e então clique **Close** (Fechar).

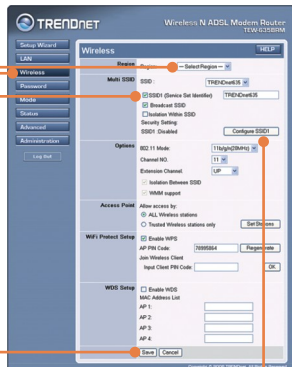


12. Abra seu browser e digite uma URL (explo: www.trendnet.com) para confirmar que você está conectado à Internet.



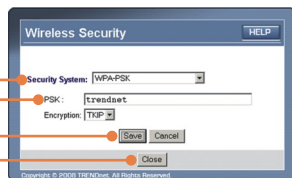
4. Configurando Criptografia

1. Clique **Wireless**. Selecione a Região (**Region**), digite o **SSID** desejado e clique **Save** (Salvar).



2. Clique **Configure SSID1** (Configurar SSID1) para configurar Segurança Wireless (**Wireless Security**).

3. O exemplo abaixo é WPA-PSK. Selecione o Sistema de Segurança (**Security System**) digite a chave de segurança no campo **PSK**. Mantenha em **Encryption** o valor TKIP, clique **Save** (Salvar) então clique **Close** (Fechar). Para WPA-PSK ou WPA2-PSK, a chave pré-compartilhada deve ter entre 8 e 63 caracteres ASCII ou 64 HEX. Anote a chave de criptografia.



Sua configuração agora está completa.

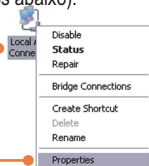
Para informações detalhadas sobre esta e outras configurações avançadas do **TEW-635BRM** favor recorrer à seção de Troubleshooting, ao Guia do Usuário incluído no CD-ROM ou ao website da TRENDnet em www.trendnet.com.

Registre Seu Produto
Para garantir o alto nível do service e suporte ao consumidor,
por favor tire um minuto para
registra seu produto Online em: www.TRENDnet.com/register
Agradecemos por ter escolhido TRENDnet

P1: Eu digito http://192.168.10.1 na barra de endereços do meu Browser de Internet, mas uma mensagem de erro diz que “a página não pode ser exibida” (The page cannot be displayed). Como posso entrar na página de configuração do TEW-635BRM?

R1: Primeiro, verifique suas configurações de hardware seguindo as instruções da Seção 2. Segundo, certifique-se de que as luzes Power, LAN e WLAN estão acesas. Terceiro, verifique se suas configurações TCP/IP estão marcadas para **Obtain an IP address automatically** (Obter endereço IP automaticamente) (veja passos abaixo).

1. Vá para **Control Panel** (Painel de Controle), faça duplo clique em **Network Connections** (Conexões de Rede) e então clique com o botão direito em **Local Area Connection** (Área de Conexão Local) e então clique **Properties** (Propriedades).



2. Clique **TCP/IP (Internet Protocol)** e em seguida clique **Properties** (Propriedades). Depois clique em **Obtain an IP address automatically** (Obter Endereço IP automaticamente).



Quarto, pressione por 8 segundos o botão **WIRELESS ON/OFF** e **WPS** simultaneamente por 8 segundos para retornar o TEW-635BRM às configurações de fábrica.

P2: O Modem não detecta minha conexão DSL automaticamente. O que devo fazer?

R2: Primeiro, verifique se sua conta DSL está ativa. Segundo, certifique-se de que todos os cabos estão conectados corretamente (veja Seção 2). Terceiro, na Seção 3, selecione “seleção manual” (Manual Selection) no Assistente de Configuração (Setup Wizard) e configure o Modem baseado na informação fornecida por seu ISP.

P3: Todas as configurações estão corretas mas eu não consigo estabelecer conexão wireless ao Modem. O que posso fazer?

R3: Primeiro, certifique-se de que a luz Wireless no Modem está acesa. Se não estiver, pressione o botão **WIRELESS ON/OFF** na parte de trás do Modem. Segundo, desconecte o Modem da tomada elétrica, aguarde 15 segundos e então reconecte. Terceiro, contate o fabricante de seu adaptador de rede wireless e certifique-se de que o adaptador de rede wireless está configurado com o SSID correto. O SSID padrão do TEW-635BRM é **TRENDnet635**. Se você tiver habilitado criptografia em seu Ponto de Acesso, certifique-se de configurar o adaptador de rede wireless com a mesma chave de criptografia.

P4: Eu esqueci minha senha de acesso. O que devo fazer?

R4: Pressione por 8 segundos o botão **WIRELESS ON/OFF** e **WPS** simultaneamente por 8 segundos para retornar o TEW-635BRM às configurações de fábrica.

Se você ainda encontrar problemas ou tiver alguma pergunta referente ao **TEW-635BRM**, favor entrar em contato com o Departamento de Suporte Técnico da TRENDnet.

Certifications

This equipment has been tested and found to comply with FCC and CE Rules. Operation is subject to the following two conditions:

- (1) This device may not cause harmful interference.
- (2) This device must accept any interference received. Including interference that may cause undesired operation.



Waste electrical and electronic products must not be disposed of with household waste. Please recycle where facilities exist. Check with you Local Authority or Retailer for recycling advice.



NOTE: THE MANUFACTURER IS NOT RESPONSIBLE FOR ANY RADIO OR TV INTERFERENCE CAUSED BY UNAUTHORIZED MODIFICATIONS TO THIS EQUIPMENT. SUCH MODIFICATIONS COULD VOID THE USER'S AUTHORITY TO OPERATE THE EQUIPMENT.

ADVERTÊNCIA

Em todos os nossos equipamentos menciona-se claramente as características do adaptador de tensão necessário para seu funcionamento. O uso de um adaptador diferente do mencionado pode produzir danos físicos e/ou danos ao equipamento conectado. O adaptador de tensão deve operar com voltagem e frequência da energia elétrica domiciliar existente no país ou zona de instalação.



TRENDnet[®]

Product Warranty Registration

Please take a moment to register your product online.
Go to TRENDnet's website at <http://www.trendnet.com/register>

TRENDnet[®]

20675 Manhattan Place
Torrance, CA 90501
USA