



Īsa uzstādīšanas instrukcija



TEW-632BRP

Latviešu	1
1. Pirms uzsākšanas	1
2. Routera uzstādīšana	2
3. Routera pieslēgšana aiz esošā routera	6
Kļūmes meklēšana	8

1. Pirms uzsākšanas



Iepakojuma saturs

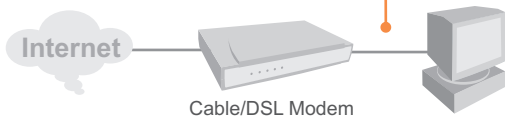
- TEW-632BRP
- Easy Go CD disks
- Īsa uzstādīšanas instrukcija
- 1 x RJ-45 Cat.5 kabelis
- AC barošanas bloks (5V, 2,5A)

Minimālās prasības sistēmai

- Web-brauzers: Internet Explorer (5.0 vai jaunāks)
- Dators ar ievietotu tīkla karti
- Pastāvīgs Interneta pieslēgums
- Ievietots DSL vai kabeļmodems

Svarīgi! Pieslēdziet routeri tikai tad, kad Jums to lūgs darīt. Sekojiet zemāk parādītiem soļiem, pirms Easy Go CD diska ievadīšanas datora CD iekārtā.

1. Pārliecinieties, vai Jums ir tiešs savienojums starp DSL vai kabeļmodemu un datoru. Pārbaudiet, vai esat pieslēdzies Internetam, ieejot Web adresē: <http://www.trendnet.com>.

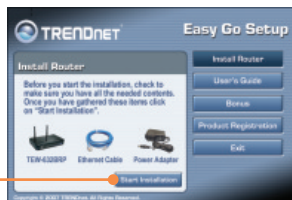


2. Routera uzstādīšana

1. Ievadiet Easy Go CD disku sava datora CD iekārtā un tad uzklikšķiniet uz **Install Router** pogas.



2. Uzklikšķiniet uz **Start Installation** pogas.

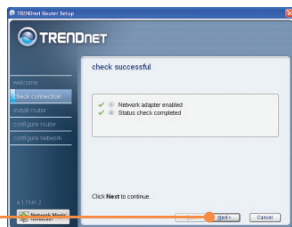


3. Izvēlaties valodu no izvēlnes loga. Pēc tam ielieciet kāstī „**No, thanks..**” priekšā esošā teksta lodziņā un uzklikšķiniet uz **Next** pogas.



Piezīme: Ja uzreiz pēc routera uzstādīšanas vēlaties uzstādīt Network Magic programmu, tad nelieciet kāstī teksta lodziņā pirms „**No, thanks..**”

4. Uzklikšķiniet uz **Next** pogas



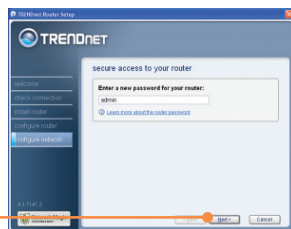
5. Ja parādās šis logs, turpiniet no **3. punkta**. Ja neparādās, turpiniet ar 6.punktu.



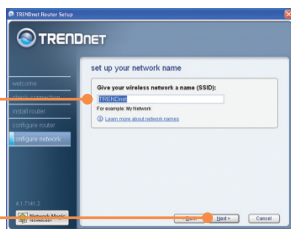
6. Sekojiet wizard norādēm un turpiniet uzstādīšanu soli pa solim. Uzklīkšķiniet uz **Next** pogas.



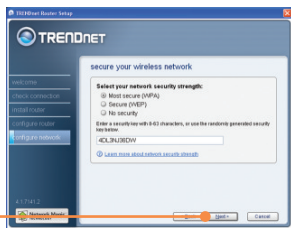
7. Ja parādās **secure access to your router** logs, ievadiet routera paroli un uzklīkšķiniet uz **Next** pogas. Noklusētā parole ir **admin**.



8. Ievadiet noteikto tīkla nosaukumu un uzklīkšķiniet uz **Next** pogas.



9. Izvēlieties kriptēšanas tipu un ievadiet bezvadu datortīkla drošības atslēgu (security key) un tad uzklikšķiniet uz **Next** pogas



10. Norakstiet no uzstādīšanas CD vāciņa priekš sevis informāciju par jauno routeri un uzklikšķiniet uz **Next** pogas.



Piezīme: Bezvadu tīkla klientiem: lūdzu, pārliecinieties, ka SSID un kriptēšanas informācija sader ar routera iestatījumiem.

11. Ja parādās šis logs, routeris ir veiksmīgi uzstādīts, uzklikšķiniet uz **Next** pogas.



12. Izvēlaties **Exit Router Setup** un uzklikšķiniet uz **Finish** pogas.



Uzstādīšana ir pabeigta.

Precīzāku informāciju par TEW-632BRP iestatīšanu un jaunākās paaudzes modeļiem Jūs atradīsiet lietotāja rokasgrāmatā, kas ir Easy Go CD diskā, vai TRENDnet web lapā: www.trendnet.com.

3. Routera pieslēgšana aiz esošā routera

Piezīme: Ja uz ekrāna parādās šis logs, tas nozīmē, ka Jums ir DSL/kabeļmodems vai routeris. Ja Jūs mainīsiet savu tagadējo routeri pret bezvadu TEW-632BRP, lūdzu, uzklikšķiniet uz **Yes** un, lai turpinātu, uz **Next** pogas. Ja Jūs pieslēgsiet šo bezvadu routeri aiz esošā savienojuma, lūdzu, izvēlieties **NO** un, lai turpinātu, uzklikšķiniet uz **Next** pogas.

Esošā routera aizstāšana

1. Lai aizstātu esošo routeri, izvēlieties **Yes** un tad uzklikšķiniet uz **Next** pogas.



2. Sekojiet wizard norādēm un turpiniet soli pa solim uzstādīšanu. Uzklikšķiniet uz **Next** pogas. Ja parādās logs **secure access to your router**, turpiniet no 7.punkta 2.daļas.



Pievienojot routerim

1. Lai pievienotu bezvadu routeri aiz esošā tīkla, izvēlieties **NO** un tad uzklikšķiniet uz **Next** pogas.



2. Sekojiet wizard norādēm un turpiniet soli pa solim uzstādīšanu. Uzklikšķiniet uz **Next** pogas. Ja parādās logs **secure access to your router**, turpiniet no 7. punkta 2.daļas.



Uzstādīšana ir pabeigta.

Precīzāku informāciju par TEW-632BRP iestatīšanu un jaunākās paaudzes modeļiem Jūs atradīsiet lietotāja rokasgrāmatā, kas ir Easy Go CD diskā, vai TRENDnet web lapā: www.trendnet.com.

Jūsu ierīces reģistrēšana.

Lai nodrošinātu Jūs ar labāku apkalpošanu un atbalstu, lūdzu, atrodiēt momentu, lai pierēģistrētu Jūsu ierīci OnLine – www.Trendnet.com/register
Pateicamies, ka izvēlējāties TRENDnet.

J1: Es ievadīju Easy Go CD disku sava datora CD-ROM disku iekārtā, taču izvēlnes logs ar uzstādīšanas norādījumiem neparādījās automātiski. Ko man darīt?

A1: Ja izvēlnes logs ar norādījumiem neparādījās uz ekrāna automātiski, uzklikšķiniet uz **Start**, pēc tam uz **Run** pogas un teksta lauciņā ierakstiet **D:\Autorun.exe**, kur „D” apzīmē Jūsu CD iekārtu. Pēc tam uzklikšķiniet uz **OK** pogas, lai sāktu uzstādīšanu.

J2: Kā es varu dabūt TEW-631BRP konfigurāciju Web lapā?

A2: Pēc TEW-632BRP bezvadu routera uzstādīšanas, konfigurēšanas web lapā nokļūsi, ja atvērsi savu web-brauzeru un web-brauzera adresu lodziņā ierakstīsi <http://192.168.10.1>, kur <http://192.168.10.1> ir TEW-632BRP bezvadu routera noklusētā IP adrese. Noklusētie lietotājvārds un parole ir **admin**.

J3: Es nezinu, kāda veida interneta konts man ir, lai saslēgtos ar DSL vai kabeļmodemu. Kā es to varu uzzināt?

A3: Lai iegūtu informāciju, sazinieties ar Jūsu interneta pakalpojuma sniedzēja klientu apkalpošanas centru.

J4: I received an error message while running the Easy Go Setup Wizard. What should I do?

A4: Pārliedzieties, vai Jūsu datora CD iekārta darbojas. Pēc tam pārbaudiet, vai ir kārtībā kabeļu savienojumi un Jums darbojas Internets. Pēc tam turpiniet routera uzstādīšanu. Uzstādīšanas wizards iestatīšanas laikā pārbaudīs tīkla kartes un interneta pieslēguma darbību. Ja parādīsies ziņa par kļūdu 111, Jums vajadzētu nomainīt sava routera IP adresi. Sekojiet zemāk minētiem soļiem routera IP adreses nomaīnai:

- 1) Atveriet Internet Explorer logu, adresu lodziņā ierakstiet <http://192.168.10.1> un nospiediet Enter.
- 2) Uzklikšķiniet uz **Basic? Network Settings**.
- 3) **Zem Router Settings** izmainiet rūtera IP adresi uz 192.168.11.1.
- 4) **Zem DHCP Server Settings** izmainiet DHCP IP Adrešu intervālu no 192.168.11.101 līdz 192.168.11.200.
- 5) Uzklikšķiniet uz **Save Settings**.

J5: Visi iestatījumi ir pareizi, taču es nedabūju routerī bezvadu savienojumu. Ko man darīt?

A5: Pirmkārt, pārliedzieties, ka aiz routera esošais WLAN slēdzis ir ieslēgts. Otrkārt, pārbaudiet vēlreiz, vai routerī deg WLAN uguns. Treškārt, ieslēdziet pa jaunam TEW-632BRP. Lai to izdarītu, izraujiet TEW-632BRP barošanas kontaktu. Pagaidiet 15 sekundes, pēc tam iespraudiet TEW-632BRP barošanas kontaktu atpakaļ. **Ceturtkārt, sazinieties ar Jūsu bezvadu tīkla kartes ražotāju un pārliedzieties, vai bezvadu tīkla karte ir iestatīta ar pareizo SSID.**

j6: Pēc routera uzstādīšanas uz ekrāna parādās Network Magic uzstādīšanas wizards. Ko man darīt?

A6: Network Magic ir brīvas izvēles bonusu programma. Tā strādā ar routeri Jūsu mājās tīkla uzstādīšanai, administrēšanai, labošanai un aizsardzībai. Lai uzstādītu Network Magic programmu, izvēlieties no Easy Go CD diska **Bonus/Install Network Magic**, uzklikšķiniet uz **Next** pogas un **sekojiet uzstādīšanas wizard norādēm**.

Ja Jums joprojām ir problēmas vai jautājumi attiecībā uz TEW-632BRP, lasiet papildus informāciju lietotāja rokasgrāmatā, kas ir Easy Go CD diskā, vai sazinieties ar TRENDnet tehniskā atbalsta nodalju.

Sertifikāti:

Dotā ierīce ir testēta un atbilst FCC un CE noteikumiem.

Ierīce atbilst sekojošiem nosacījumiem:

- (1) Dotā ierīce nerada kaitīgus traucējumus.
- (2) Dotai ierīcei jāuztver visi signāli, tajā skaitā signāli, kas var radīt nevēlamus traucējumus darbībā.



Waste electrical and electronic products must not be disposed of with household waste. Please recycle where facilities exist. Check with you Local Authority or Retailer for recycling advice.



PIEZĪME: RAŽOTĀJS NEATBILD PAR TV UN RADIO TRAUCĒJUMIEM, KAS IR SAISTĪTI AR DOTĀS IERĪCES NEATĻAUTU PĀRBŪVI. IKVIENA PĀRMODIFICĒŠANA ATCEĻ AUTORA ATBILDĪBU PAR DOTO IERĪCI.

Elektro- un elektronikas izstrādājumu atkritumus nedrīkst mest ārā kopā ar sadzīves atkritumiem. Ja Jums nav nepieciešamie palīg līdzekļi, lūdzam sašķirot tos otrreizējai pārstrādei. Attiecībā uz atkritumu otrreizējo pārstrādi, prasiet padomu vietējam mazumtirgotājam.



Product Warranty Registration

Please take a moment to register your product online.
Go to TRENDnet's website at <http://www.trendnet.com/register>

TRENDnet[®]
20675 Manhattan Place
Torrance, CA 90501
USA