



Quick Installation Guide



TEW-630APB

Table of Contents

Deutsch	1
1. Bevor Sie anfangen	1
2. Installation der Hardware	2
3. Konfiguration des Access Point	3
Troubleshooting	6

1. Bevor Sie anfangen



Packungsinhalt

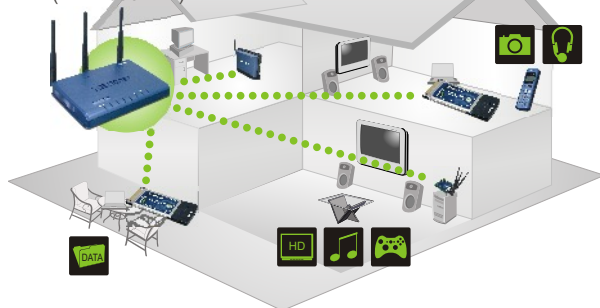
- TEW-630APB
- Kurzanleitung zur Installation
- CD mit Bedienungsanleitung
- 1 abnehmbare 4dBi-Antenne
- Netzteil
- 1 RJ-45-Ethernetkabel

Systemanforderungen

- Webbrowser wie der Internet Explorer (5.5 oder höher)
- Computer mit korrekt installiertem Netzwerkadapter
- Netzwerk-Switch oder -Hub mit freiem LAN-Port
- RJ-45-Netzwerkkabel

Anwendung

300Mbps Wireless N-Draft Access Point (TEW-630APB)



..... 300Mbps, share multimedia throughout the house

2. Installation der Hardware

Hinweis: Suchen Sie nach einem optimalen Einsatzort für den Access Point. Der beste Standort eines Access Points liegt normalerweise im Zentrum Ihres drahtlosen Netzwerks. Verbinden Sie den Computer, über den Sie den TEW-630APB konfigurieren, bitte mit dem gleichen Switch/Hub.

1. Verbinden Sie den Switch/Hub über ein RJ-45-Kabel mit dem **LAN**-Port des Access Points und schließen Sie dann die abnehmbare 4dBi-Antenne an.



2. Verbinden Sie den Stromadapter mit dem Access Point und stecken Sie ihn in eine Steckdose.



3. Prüfen Sie, dass die folgenden Anzeigen leuchten:
Stromversorgung, LAN und **WLAN**.

3. Konfiguration des Access Point

Hinweis: Es ist zu empfehlen, den Access Point von einem verdrahteten Computer aus zu konfigurieren. Bevor Sie den Access Point konfigurieren können, müssen Sie dem Netzwerkadapter Ihres Computers eine statische IP-Adresse im Subnetz 192.168.1.x zuweisen. Die standardmäßige IP-Adresse des Access Points lautet 192.168.1.100. Achten Sie also darauf, dass keine anderen Netzwerkgeräte mit dieser IP-Adresse versehen sind. (Im Abschnitt Problembehandlung finden Sie weitere Angaben zur Konfiguration der TCP/IP-Einstellungen Ihres PCs.)

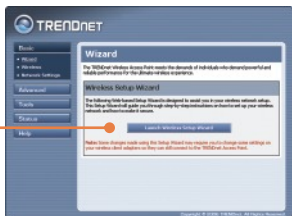
1. Öffnen Sie einen Webbrowser und geben Sie in die Adressleiste `http://192.168.1.100` ein. Drücken Sie dann auf die **Eingabetaste (Enter)**.



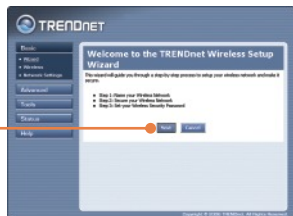
2. Geben Sie **User name** (Benutzername) und **Password** (Kennwort) ein und klicken Sie auf **Log In**.
User name: **admin**
Standardmäßig ist kein Kennwort erforderlich.



3. Klicken Sie auf **Launch Wireless Setup Wizard** (Assistent für die Konfiguration der drahtlosen Sicherheit starten).



4. Klicken Sie auf **Next** (Weiter).

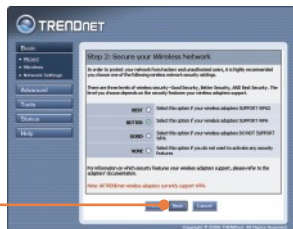


5. Klicken Sie auf **Next** (Weiter).



Hinweis: Das folgende Beispiel gilt für die WPA-Verschlüsselung. Wählen Sie „Best“ (Optimal – WPA2) oder „Better“ (Normal – WPA) nur dann aus, wenn Ihre drahtlosen Adapter tatsächlich WPA2 bzw. WPA unterstützen. Markieren Sie andernfalls „Good“ (Niedrig – WEP).

6. Wählen Sie das gewünschte Sicherheitsniveau aus und klicken Sie dann auf **Next** (Weiter).



7. Wenn Sie die Sicherheitseinstellungen aktiviert haben, geben Sie ein beliebiges Kennwort ein und klicken dann auf **Next** (Weiter).



8. Daraufhin wird automatisch ein **vorinstallierter Schlüssel** angelegt. Notieren Sie sich diesen Schlüssel und klicken Sie dann auf **Save** (Speichern).



9. Klicken Sie auf **Reboot the Device** (Gerät neu starten).



10. Klicken Sie auf **OK**.

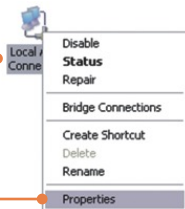
Hinweis: Wenn Sie ein Sicherheitsniveau (Optimal, Normal, Niedrig) aktiviert haben, müssen Sie den vorinstallierten Schlüssel in die Konfiguration Ihres drahtlosen Adapters eingeben.

Ihre Installation ist beendet!

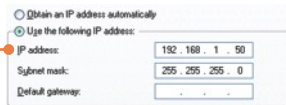
Weitere Informationen zu den Konfigurations- und erweiterten Einstellungen des TEW-630APB finden Sie im Abschnitt „Problembehandlung“ der Bedienungsanleitung auf der beiliegenden CD-ROM oder auf der Website von Trendnet unter <http://www.trendnet.com>.

Q1: How do I configure TCP/IP settings on my computer?

1. Go into the **Control Panel** and double-click the **Network Connections** icon, right-click the **Local Area Connection** icon and then click **Properties**.



2. Click **Internet Protocol (TCP/IP)** and then click **Properties**. Then click on **Use the following IP address**, and make sure you assign your network adapter an IP address in the subnet of 192.168.1.x.



Q2: I typed `http://192.168.1.100` in my Internet Browser's Address Bar, but an error message says "The page cannot be displayed". How can I get into the TEW-630APB's web configuration page?

A2: First, check your hardware settings again by following the instructions in section 2. Second, make sure the LAN and WLAN lights are lit. Third, make sure the TCP/IP settings are configured properly (see Q1). Fourth, since the Access Point's default IP address is 192.168.1.100, make sure that no other network devices are assigned an IP address of 192.168.1.100.

Q3: If my network's IP is different than the Access Point's range, what should I do?

A3: You should still configure the Access Point first. After all the settings are applied, go to the Access Point's configuration page, click **Basic** -> **Network Settings**, change the IP address of the Access Point to match your network's IP and save the settings.

Q4: After I successfully configured the Access Point to meet my network settings, I can not connect to my network using wireless computers.

A4: If you have a DHCP server in your network, you need to go into TCP/IP settings again and re-select "Obtain an IP address automatically" to allow the PC to regain an IP address from your DHCP server.

Q5: All the settings are correct, but I can not make a wireless connection to the Access Point.

A5: First, double check that the WLAN light on the Access Point is lit. Second, power cycle the Access Point by unplugging the power to the Access Point. Wait 15 seconds, then plug the power back in. Third, contact the manufacturer of your wireless network adapter. Make sure the wireless network adapter is configured with the proper SSID. The default SSID of the Access Point is **TRENDnet**.

If you still encounter problems or have any questions regarding the **TEW-630APB**, please contact TRENDnet's Technical Support Department.

Certifications

This equipment has been tested and found to comply with FCC and CE Rules.

Operation is subject to the following two conditions:

- (1) This device may not cause harmful interference.
- (2) This device must accept any interference received.

Including interference that may cause undesired operation.



Waste electrical and electronic products must not be disposed of with household waste. Please recycle where facilities exist. Check with your Local Authority or Retailer for recycling advice.



NOTE: THE MANUFACTURER IS NOT RESPONSIBLE FOR ANY RADIO OR TV INTERFERENCE CAUSED BY UNAUTHORIZED MODIFICATIONS TO THIS EQUIPMENT. SUCH MODIFICATIONS COULD VOID THE USER'S AUTHORITY TO OPERATE THE EQUIPMENT.



TRENDnet Technical Support

US • Canada

Toll Free Telephone: 1(866) 845-3673

24/7 Tech Support



Europe (Germany • France • Italy • Spain • Switzerland • UK)

Toll Free Telephone: +00800 60 76 76 67

English/Espanol - 24/7

Francais/Deutsch - 11am-8pm, Monday - Friday MET

Worldwide

Telephone: +(31) (0) 20 504 05 35

English/Espanol - 24/7

Francais/Deutsch - 11am-8pm, Monday - Friday MET

Product Warranty Registration

Please take a moment to register your product online.

Go to TRENDnet's website at <http://www.trendnet.com>

TRENDnet

3135 Kashiwa Street
Torrance, CA 90505
USA