



Quick Installation Guide



TEW-630APB

Table of Contents

Français	1
1. Avant de commencer	1
2. Installation du matériel	2
3. Configuration du Point d'accès	3
Troubleshooting	6

1. Avant de commencer



Contenu de l'emballage

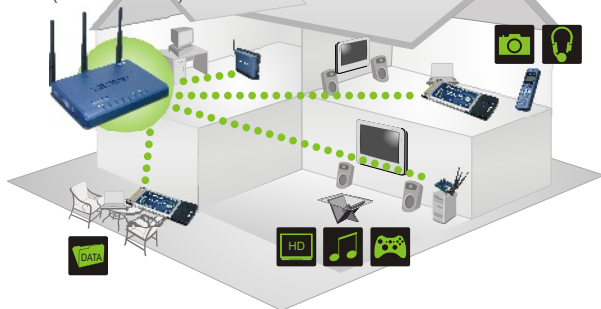
- TEW-630AP
- Guide d'installation rapide
- Guide de l'utilisateur sur CD-ROM
- 1 Antenne amovible 4dBi
- Adaptateur secteur (5V DC, 2.5A)
- 1 câble Ethernet RJ-45

Configuration du système

- Un navigateur Internet tel Internet Explorer (5.5 ou plus récent)
- Un ordinateur avec un adaptateur réseau correctement installé.
- Un Switch ou un Hub réseau avec un port LAN réseau disponible
- Un câble réseau RJ-45

Application

300Mbps Wireless N-Draft Access Point (TEW-630AP)



..... 300Mbps, share multimedia throughout the house

2. Installation du matériel

Remarque : Déterminez un endroit idéal pour le Point d'accès. Le meilleur endroit se trouve généralement au centre de votre réseau sans fil. Veuillez brancher l'ordinateur en configurant la TEW-630APB au même switch/hub.

1. Branchez un câble RJ-45 entre le Switch/Hub et le port LAN du point d'accès et branchez ensuite l'antenne amovible 4dBi.



2. Branchez l'adaptateur secteur AC au point d'accès et à la prise de courant.

3. Vérifiez que les voyants lumineux suivants, se trouvant sur l'avant, sont allumés : **Power, LAN, et WLAN.**



3. Configuration du Point d'accès

Remarque : Il est recommandé de configurer le point d'accès depuis un ordinateur câblé. Avant de pouvoir configurer le point d'accès, une adresse IP statique doit être attribuée à l'adaptateur réseau de votre ordinateur dans le sous-réseau du 192.168.1.x. Puisque l'adresse IP par défaut du point d'accès est 192.168.1.100, assurez-vous qu'aucun autre périphérique réseau ne s'est vu attribuer une adresse IP 192.168.1.100. (Consultez la partie Dépannage pour savoir comment configurer les paramètres TCP/IP de votre PC).

1. Ouvrez votre navigateur Internet, tapez-y l'adresse **http://192.168.1.100** et appuyez sur la touche **Enter** (Entrez).



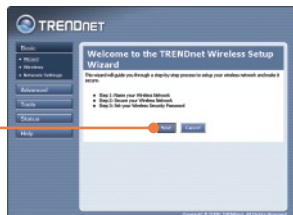
2. Vérifiez que les voyants lumineux suivants, se trouvant sur l'avant, sont allumés : **Power**, **LAN**, et **WLAN**.



3. Cliquez sur **Launch Wireless Setup Wizard** (Lancer l'assistant d'installation sans fil).



4. Cliquez sur **Next** (Suivant).

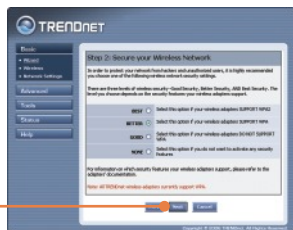


5. Cliquez sur **Next** (Suivant).

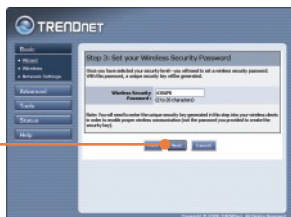


Remarque : L'exemple ci-dessous correspond à la sécurisation WPA. Si vous sélectionnez « Best » (WPA2) ou « Better » (WPA), assurez-vous que vos adaptateurs sans fil supportent le WPA2 ou le WPA. Si vos adaptateurs sans fil ne supportent pas le WPA2 ou le WPA, sélectionnez « Good » (WEP).

6. Sélectionnez le niveau de sécurité désiré et cliquez ensuite sur **Next** (Suivant).



7. Si vous avez activé la sécurisation, saisissez un mot de passe de votre choix et cliquez ensuite sur **Next** (Suivant).



8. Une **clé pré-partagée** sera automatiquement générée. Inscrivez cette clé et cliquez ensuite sur **Save** (Enregistrer).



9. Cliquez sur **Reboot the Device** (Relancer le périphérique)



10. Cliquez sur **OK**.

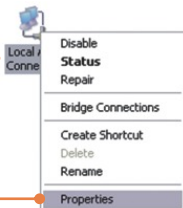
Remarque : Si vous avez activé l'un des niveaux de sécurité (Best, Better, Good), vous devez vous assurer de saisir la clé pré-partagée dans la configuration de votre adaptateur sans fil.

L'installation est maintenant complète.

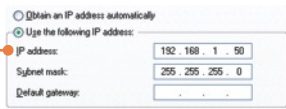
Si vous désirez des informations détaillées sur la configuration et les paramètres avancés du TEW-630APB, veuillez consulter la rubrique Dépannage, le guide de l'utilisateur sur CD-ROM ou le site Internet de Trendnet sur <http://www.trendnet.com>.

Q1: How do I configure TCP/IP settings on my computer?

1. Go into the **Control Panel** and double-click the **Network Connections** icon, right-click the **Local Area Connection** icon and then click **Properties**.



2. Click **Internet Protocol (TCP/IP)** and then click **Properties**. Then click on **Use the following IP address**, and make sure you assign your network adapter an IP address in the subnet of 192.168.1.x.



Q2: I typed http://192.168.1.100 in my Internet Browser's Address Bar, but an error message says "The page cannot be displayed". How can I get into the TEW-630APB's web configuration page?

A2: First, check your hardware settings again by following the instructions in section 2. Second, make sure the LAN and WLAN lights are lit. Third, make sure the TCP/IP settings are configured properly (see Q1). Fourth, since the Access Point's default IP address is 192.168.1.100, make sure that no other network devices are assigned an IP address of 192.168.1.100.

Q3: If my network's IP is different than the Access Point's range, what should I do?

A3: You should still configure the Access Point first. After all the settings are applied, go to the Access Point's configuration page, click **Basic** -> **Network Settings**, change the IP address of the Access Point to match your network's IP and save the settings.

Q4: After I successfully configured the Access Point to meet my network settings, I can not connect to my network using wireless computers.

A4: If you have a DHCP server in your network, you need to go into TCP/IP settings again and re-select "Obtain an IP address automatically" to allow the PC to regain an IP address from your DHCP server.

Q5: All the settings are correct, but I can not make a wireless connection to the Access Point.

A5: First, double check that the WLAN light on the Access Point is lit. Second, power cycle the Access Point by unplugging the power to the Access Point. Wait 15 seconds, then plug the power back in. Third, contact the manufacturer of your wireless network adapter. Make sure the wireless network adapter is configured with the proper SSID. The default SSID of the Access Point is **TRENDnet**.

If you still encounter problems or have any questions regarding the **TEW-630APB**, please contact TRENDnet's Technical Support Department.

Certifications


This equipment has been tested and found to comply with FCC and CE Rules.

Operation is subject to the following two conditions:

- (1) This device may not cause harmful interference.
- (2) This device must accept any interference received.
Including interference that may cause undesired operation.



Waste electrical and electronic products must not be disposed of with household waste. Please recycle where facilities exist. Check with your Local Authority or Retailer for recycling advice.



NOTE: THE MANUFACTURER IS NOT RESPONSIBLE FOR ANY RADIO OR TV INTERFERENCE CAUSED BY UNAUTHORIZED MODIFICATIONS TO THIS EQUIPMENT. SUCH MODIFICATIONS COULD VOID THE USER'S AUTHORITY TO OPERATE THE EQUIPMENT.



TRENDnet[®]

TRENDnet Technical Support

US • Canada

Toll Free Telephone: 1(866) 845-3673

24/7 Tech Support



Europe (Germany • France • Italy • Spain • Switzerland • UK)

Toll Free Telephone: +00800 60 76 76 67

English/Espanol - 24/7

Francais/Deutsch - 11am-8pm, Monday - Friday MET

Worldwide

Telephone: +(31) (0) 20 504 05 35

English/Espanol - 24/7

Francais/Deutsch - 11am-8pm, Monday - Friday MET

Product Warranty Registration

Please take a moment to register your product online.

Go to TRENDnet's website at <http://www.trendnet.com>

TRENDnet

3135 Kashiwa Street
Torrance, CA 90505
USA