



## **300Mbps Mini Wireless N USB Adapter**

TEW-624UB

- Руководство по быстрой установке (1)

# 1. Что нужно сделать в самом начале

## Содержимое упаковки

- TEW-624UB
- CD-ROM (служ. программа и драйверы)
- Руководство по быстрой установке
- 1 USB кабель (15.5см/6.1дюймов)

Если любой из выше содержание отсутствует, пожалуйста, обратитесь к поставщику.

## Системные требования

- Компьютер с портом USB 2.0 или 1.1 (Внимание: Если устройство TEW-624UB подключено к порту USB 1.1, максимальная скорость составит 12 Мбит/с.)
- Дискковод CD-ROM

Поддерживаемые OS	ЦП	Память
Windows 7 (32/64-bit)	1ГГц или выше	1GBRAM или более
Windows Vista (32/64-bit)	800МГц или выше	512МБРАМ или более
Windows XP (32/64-bit)	300МГц или выше	256МБРАМ или более

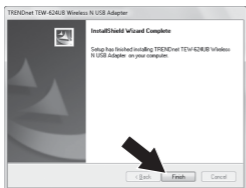
## 2. Порядок установки

**Это важно!** Не получив необходимого указания, НЕ устанавливайте в компьютере TEW-624UB.

1. Установите CD-ROM-диск со служебной программой и драйвером в дисковод CD-ROM компьютера.
2. Нажмите **Run Autorun.exe** (только для Windows 7/Vista).
3. Выберите **Install Utility**.



4. Следуйте указаниям **InstallShield Wizard** (Мастера InstallShield). щелкните по кнопке **Завершение**.



5. Присоедините беспроводной адаптер к имеющемуся USB-порту компьютера.



6. драйверы установятся автоматически.

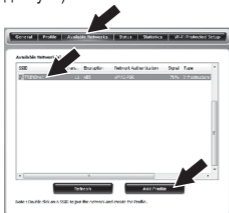
**Нажмите Установка завершена.** Подробнее о конфигурировании устройства **TEW-624UB** и дополнительных настройках можно узнать в разделе «Поиск и устранение неисправностей» руководства пользователя на CD-ROM-диске или на веб-сайте Trendnet по адресу <http://www.trendnet.com>.

### 3. Использование беспроводного адаптера

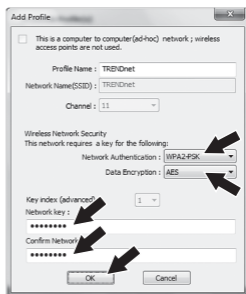
1. В нижнем правом углу экрана двойным щелчком выберите значок **wireless configuration utility** (служебная программа беспроводного конфигурирования). На Windows 7, если иконка не появляется, нажмите стрелку **Show hidden icons**.



2. Нажмите **доступных сетей**.
3. Выберите SSID, а затем нажмите кнопку **Добавить профиль**. Идентификатор SSID - это имя вашей беспроводной сети (Беспроводной маршрутизатор или беспроводная точка доступа).



4. Если в беспроводной сети активизирована функция шифрования (например, для точки доступа или беспроводного маршрутизатора), выберите тип сетевой аутентификации и шифрования данных, введите сетевой шифр, подтвердите (при помощи повторного набора) ключ сети, а затем нажмите кнопку **"OK"**.



**Настройка беспроводной конфигурации выполнена.**

**Процесс настройки завершен.**

Подробнее о конфигурировании устройства **TEW-624UB** и дополнительных настройках можно узнать в руководства пользователя на CD-ROM-диске или на веб-сайте TRENDnet по адресу <http://www.trendnet.com>.



## Product Warranty Registration

Please take a moment to register your product online.  
Go to TRENDnet's website at <http://www.trendnet.com/register>

### Certifications

This equipment has been tested and found to comply with FCC and CE Rules.  
Operation is subject to the following two conditions:

- (1) This device may not cause harmful interference.
- (2) This device must accept any interference received. Including interference that may cause undesired operation.



Waste electrical and electronic products must not be disposed of with household waste. Please recycle where facilities exist. Check with you Local Authority or Retailer for recycling advice.



**NOTE:** THE MANUFACTURER IS NOT RESPONSIBLE FOR ANY RADIO OR TV INTERFERENCE CAUSED BY UNAUTHORIZED MODIFICATIONS TO THIS EQUIPMENT. SUCH MODIFICATIONS COULD VOID THE USER'S AUTHORITY TO OPERATE THE EQUIPMENT.

### ADVERTENCIA

En todos nuestros equipos se mencionan claramente las características del adaptador de alimentación necesario para su funcionamiento. El uso de un adaptador distinto al mencionado puede producir daños físicos y/o daños al equipo conectado. El adaptador de alimentación debe operar con voltaje y frecuencia de la energía eléctrica domiciliar existente en el país o zona de instalación.

TRENDnet  
20675 Manhattan Place  
Torrance, CA 90501. USA